



**«Применение метода
«мандалы» в психокоррекционной и
диагностической работе с дошкольниками»**



**История возникновения
мандалотерпии**



**Теоретические аспекты
мандалотерапии**



**Возможности применения метода мандалы в
психокоррекционной работе**



Практическая часть



**Возможности применения метода
мандалы в диагностической работе**



Практическая часть



1. ИСТОРИЯ ВОЗНИКНОВЕНИЯ МАНДАЛОТЕРАПИИ

Мандала

**(в переводе с древнеиндийского «круг»)
— геометрический символ сложной
структуры, один из основных
сакральных символов буддизма и
индуизма.**



Карл Густав Юнг



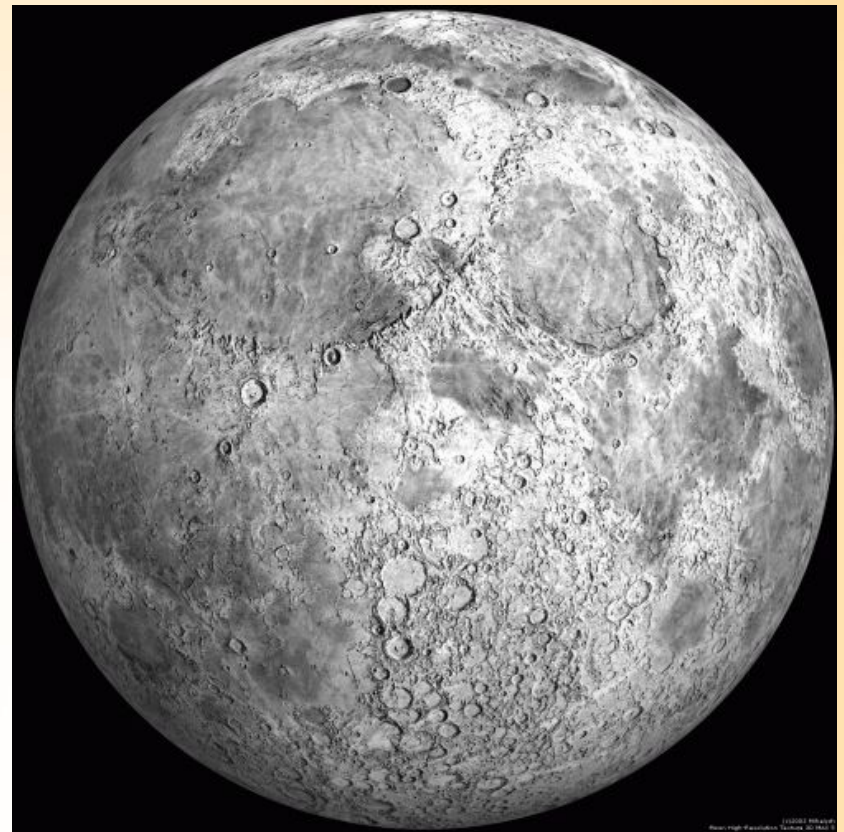
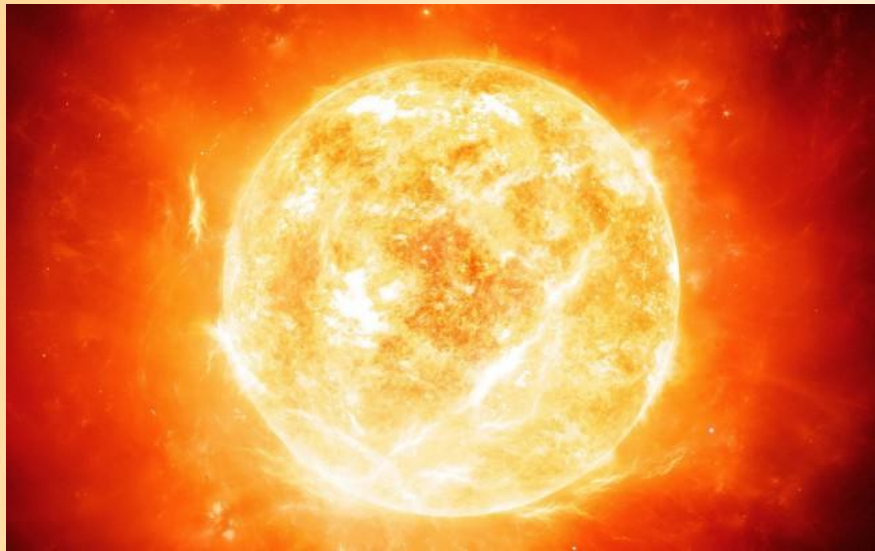
**Мандала — это идеальный чертёж
нашего внутреннего мира.**



- **Э. Осипук;**
- **Александр Цайри;**
- **А. И. Копытин;**
- **М. В. Киселева;**
- **Д. Понятовская-Замышляева.**



2. ТЕОРЕТИЧЕСКИЕ АСПЕКТЫ МАНДАЛОТЕРАПИИ

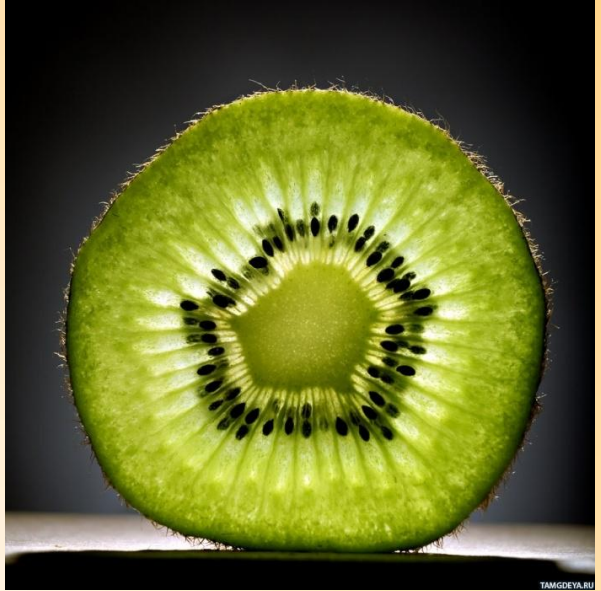




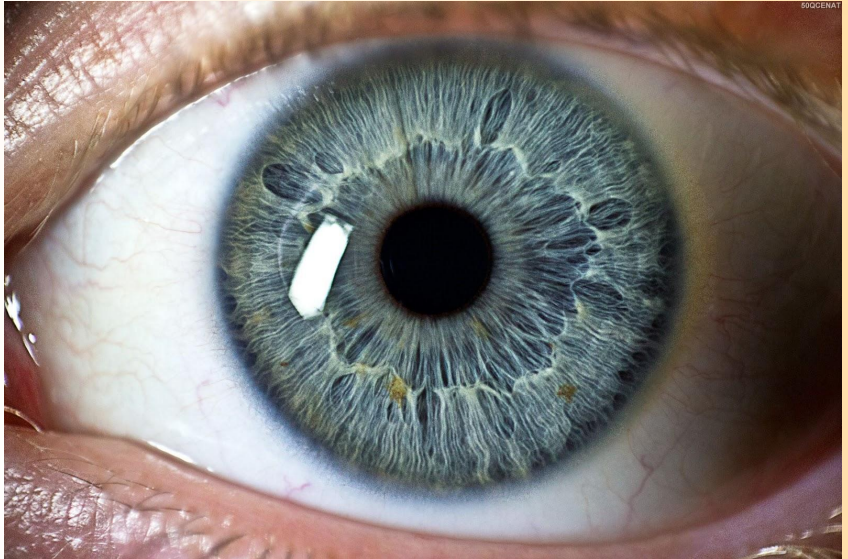












500CENAT

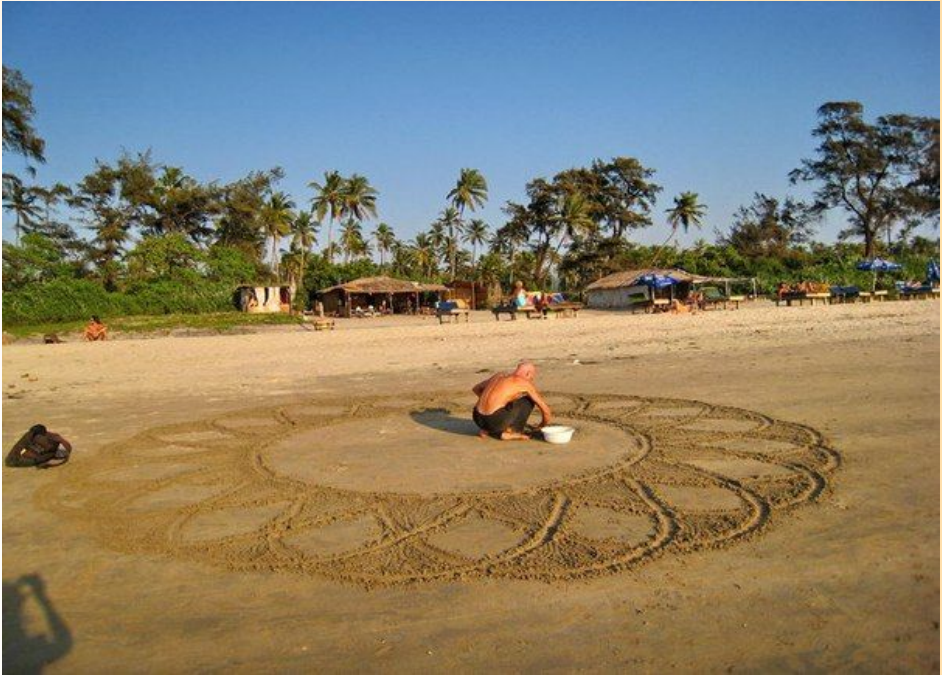




















Психологические возможности мандал

- ▣ **коррекция эмоционального состояния;**
- ▣ **диагностика актуального настроения;**
- ▣ **диагностика и коррекция конкретной проблемы;**
- ▣ **психокоррекция страхов и тревог;**
- ▣ **сопровождение адаптации;**
- ▣ **сплочение группы;**
- ▣ **повышение концентрации и внутреннего равновесия;**
- ▣ **коррекция расстройств мелкой моторики и нервного напряжения;**
- ▣ **воспитание терпеливости и аккуратности;**
- ▣ **формирование самоуверенности;**
- ▣ **стимуляция творческого потенциала;**
- ▣ **изучение групповых взаимоотношений.**

