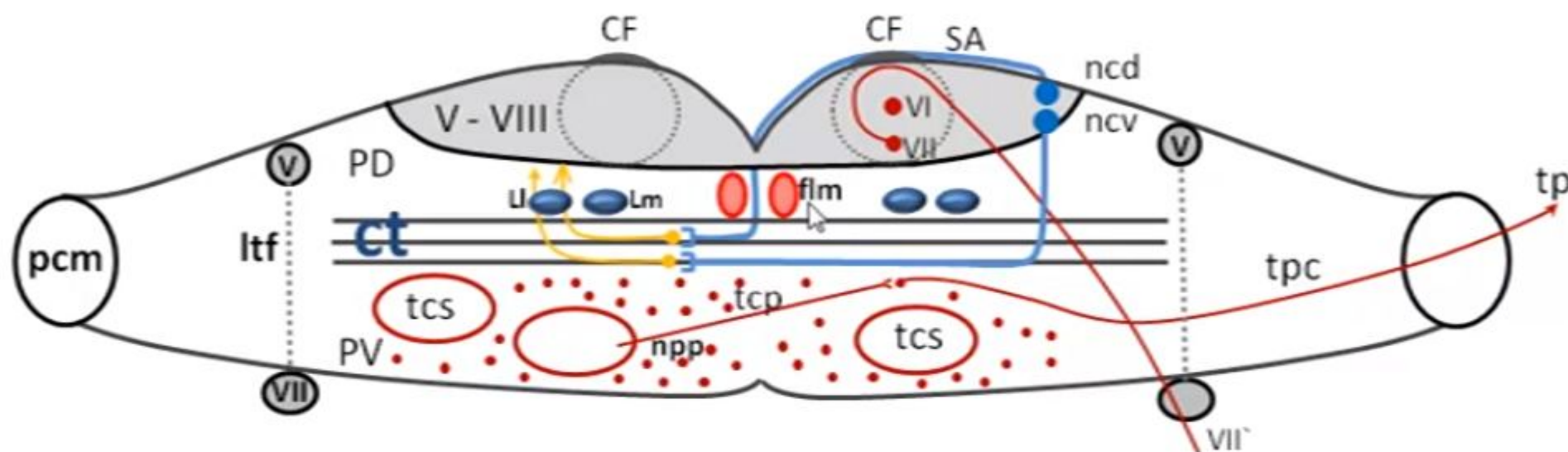


Поперечный срез моста



pcm - pedunculus cerebellaris medius

V, VII – выход корешков V и VII пар черепных нервов

ltf – linea trigemino-facialis

V – VIII – серое вещество дна ромбовидной ямки, в котором залегают ядра V-VIII черепных нервов

ct - corpus trapezoideum, состоит из волокон слуховых путей

PD, PV – pars ventralis et dorsalis pontis, разделены трапециевидным телом

CF – colliculus facialis, содержит ядра VII и VI пар черепных нервов

VII' - волокна VII пары огибают ядро VI, что формирует лицевой холмик на дорзальной поверхности

ncd, ncv – nucleus cochlearis ventralis et dorsalis

SA – stria acustica – аксоны волокон слухового пути, исходящие из дорзального слухового ядра

U – lemniscus lateralis – аксоны 2 и 3 нейронов слухового пути после перехода на противоположную сторону

Lm – lemniscus medialis

tcs – tractus corticospinalis

npp – nuclei proprii pontis

tcp - tractus cortico-pontinus

tpc - tractus ponto-cerebellaris

flm – fasciculus longitudinalis medialis

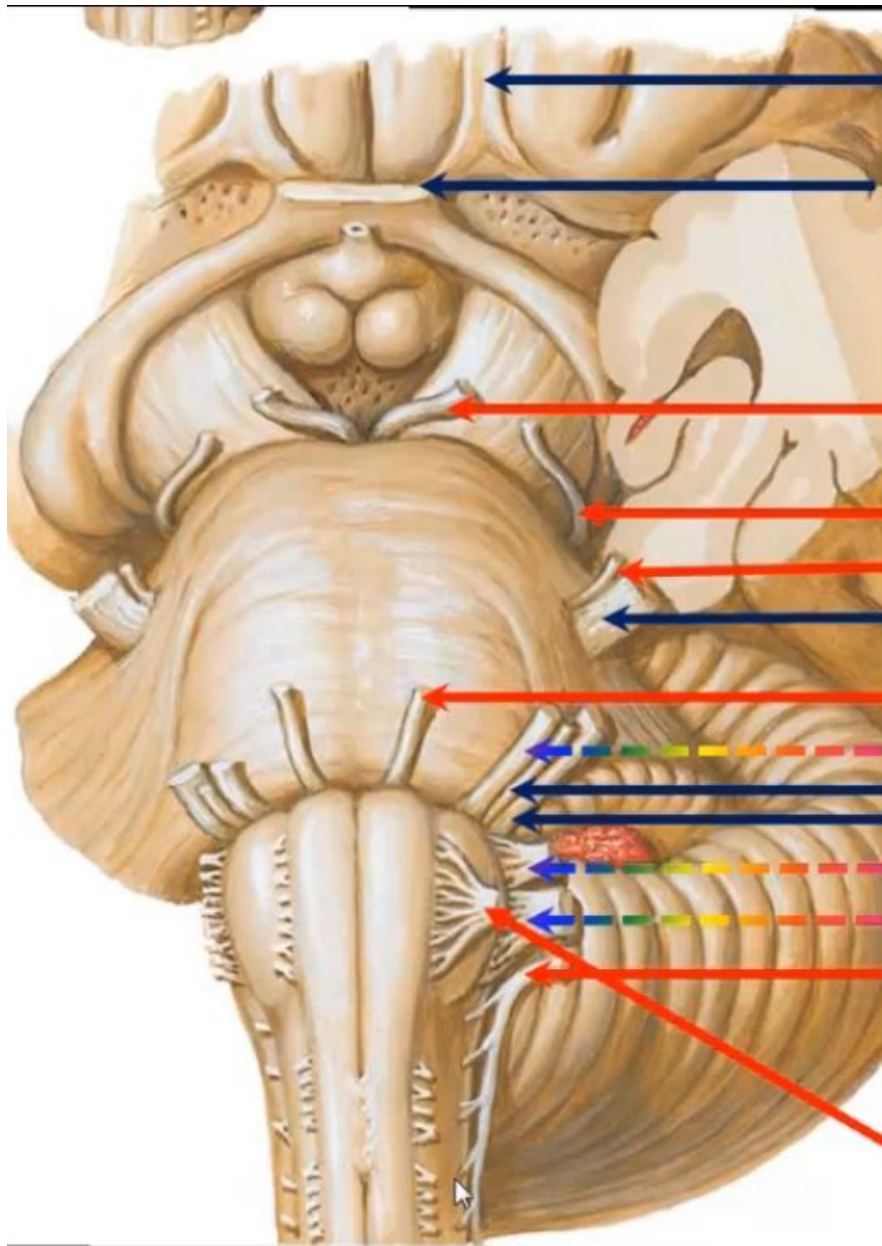


Черепные нервы

- Чувствительные (I, II, VIII)
- Двигательные (III, IV, VI, XI, XII)

Глазодвигательные нервы

- Смешанные (V, VII, IX, X)



I. (tractus olfactorius)

II. (n.opticus)

III. (n.oculomotorius – выходит медиально от ножки мозга в fossa interpeduncularis)

IV. (n.trochlearis – выходит латерально от ножки мозга)

V. (n.trigeminus, radix motorius)
V. (n.trigeminus, radix sensorius)

VI. (n.abducens, выходит между пирамидой и мостом)

VII. (n.facialis)

VIII. (n.vestibulocochlearis, pars vestibularis)

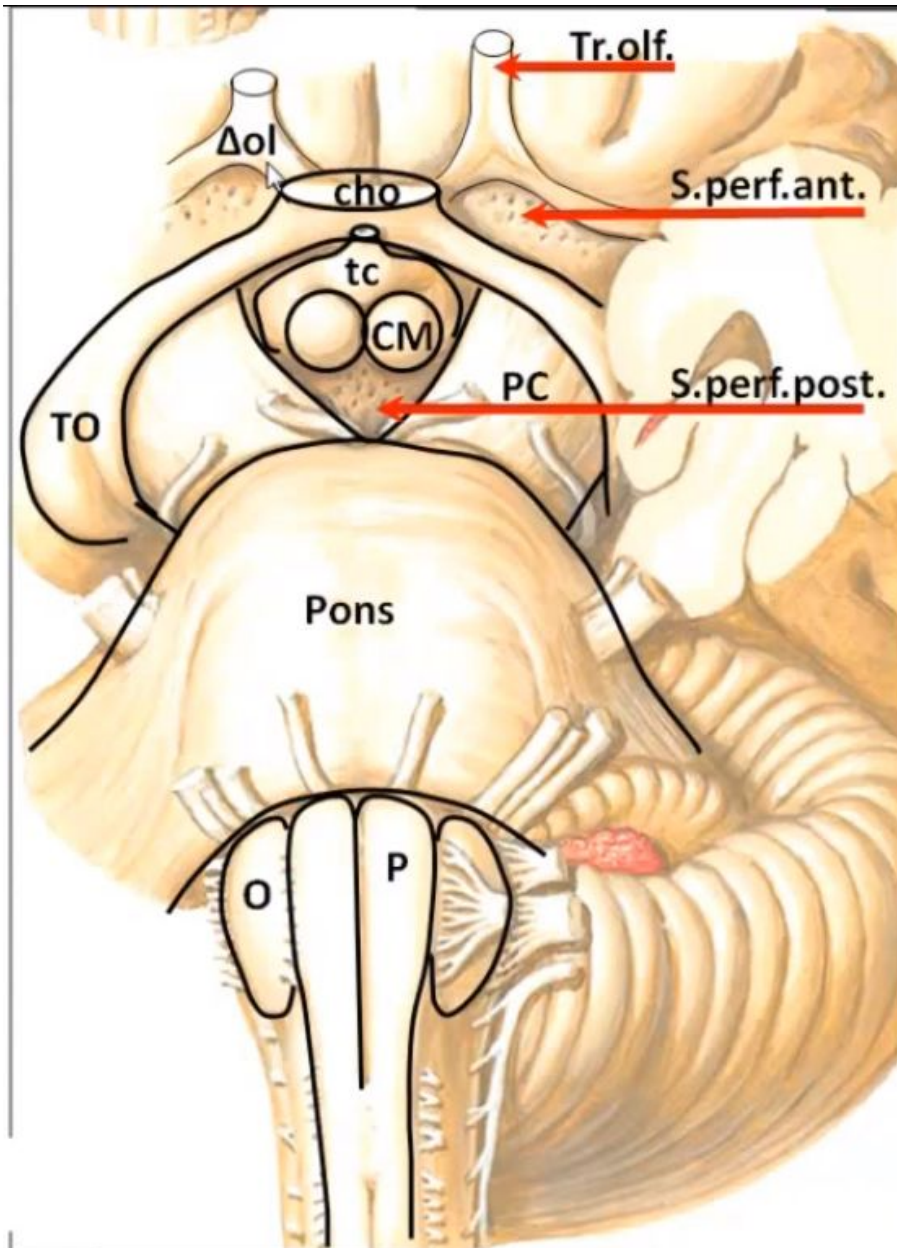
VIII. (n.vestibulocochlearis, pars cochlearis)

IX. (n.glossopharyngeus, выходит в бороздке позади оливы)

X. (n.vagus, выходит в бороздке позади оливы)

XI. (n.accessorius, выходит в бороздке позади оливы)

XII. (n.hypoglossus, выходит в бороздке между пирамидой и оливой)



Стол мозга и ОСНОВАНИЕ ГОЛОВНОГО МОЗГА

P – pyramis (myelencephalon)

O – oliva (myelencephalon)

PC – pedunculus cerebri
(mesencephalon)

CM – corpora mamillaria
(diencephalon)

tc – tuber cinereum,
infundibulum (diencephalon)

TO – tractus opticus (diencephalon)

cho – chiasma opticum - >
nervus opticus (diencephalon)

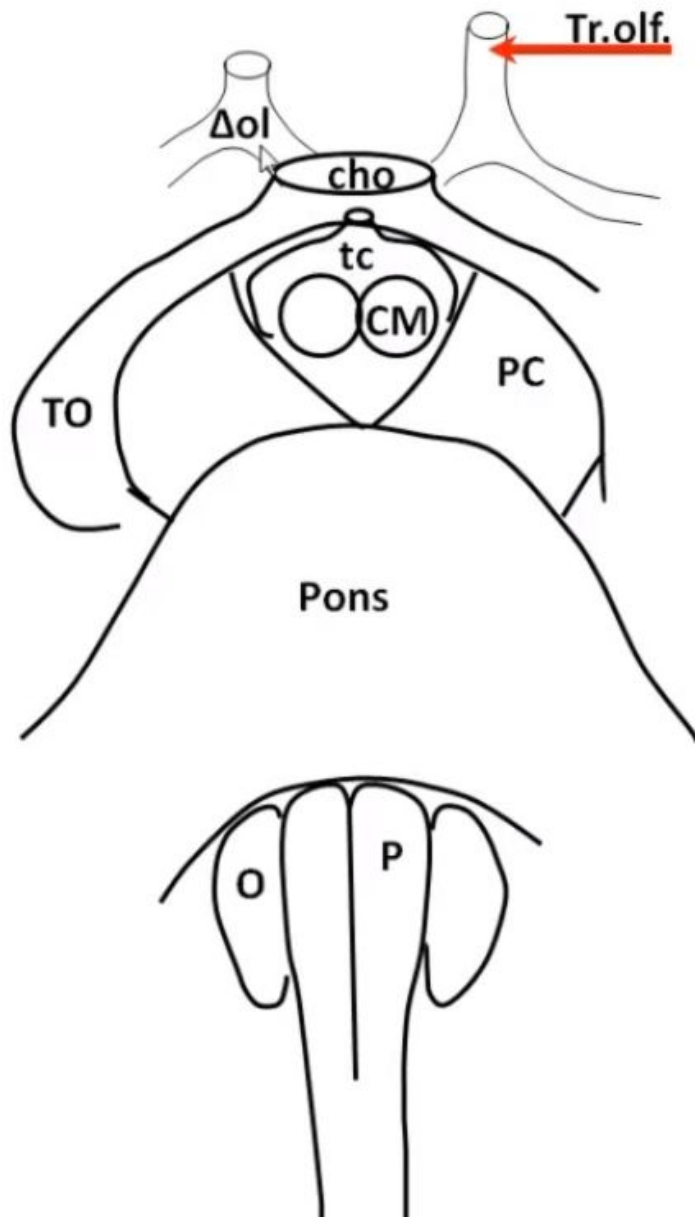
Δol – trigonum olfactorium
(telencephalon)

Tr.olf. – tractus olfactorius

S.perf.ant. – substantia perforata
anterior

S.perf.post. – substantia perforata
posterior (fossa interpeduncularis –
mesencephalon)

СТВОЛ И ОСНОВАНИЕ
ГОЛОВНОГО МОЗГА
(нарисуй по памяти и
покажи на препарате!!!)



P – pyramis (myelencephalon)
O – oliva (myelencephalon)

PC – pedunculus cerebri
(mesencephalon)

CM – corpora mamillaria
(diencephalon)

tc – tuber cinereum,
infundibulum (diencephalon)

TO – tractus opticus (diencephalon)

cho – chiasma opticum - >
nervus opticus (diencephalon)

Δol – trigonum olfactorium
(telencephalon)

Tr.olf. – tractus olfactorius