

Тема

Русский
традиционный
мужской костюм

Докладчик

Сметанкин Алексей

Русский традиционный костюм — сложившийся на протяжении веков комплекс одежды, обуви и аксессуаров, который использовался русскими людьми в повседневном и праздничном обиходе.

Отличительная особенность — большое количество верхней одежды. Одежда накидная и распашная. Накидную одежду надевали через голову, распашная имела разрез сверху донизу и застёгивалась встык на крючки или на пуговицы.



Костюмы знати изготавливались из дорогих тканей, с применением золота, серебра, жемчуга, дорогих пуговиц. Такая одежда передавалась по наследству.

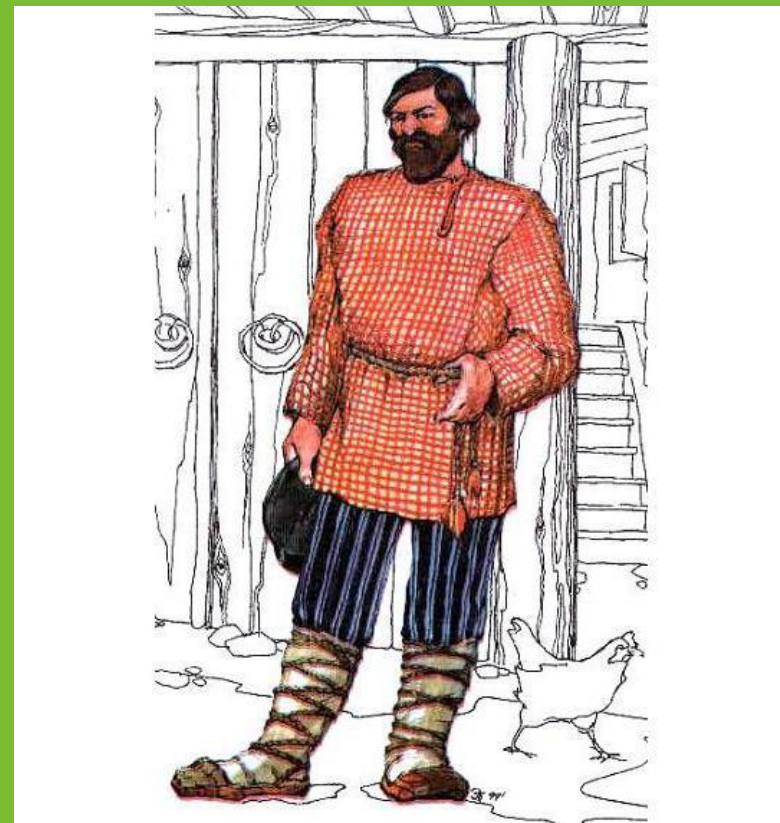
Фасон одежды крестьян не менялся столетиями. Понятия моды не существовало.

МУЖСКАЯ ОДЕЖДА

Мужской русский народный костюм отличался меньшим разнообразием, чем женский. Он состоял в основном из рубахи, как правило, косоворотки, украшенной по вороту, подолу и концам рукавов вышивкой или ткачеством, которая надевалась поверх штанов и подпоясывалась поясом.

Рубахи шили из льняных и хлопчатобумажных тканей, а также из шёлка. В народном костюме рубаха была верхней одеждой, а в костюме знати — нижней.

Цвета рубах разные: чаще белые, синие и красные.



ВЕРХНЯЯ ОДЕЖДА



Поверх рубашки мужчины надевали зипун из домашнего сукна. Поверх зипуна богатые люди надевали кафтан. Поверх кафтана бояре и дворяне надевали ферязь, или охабень. Летом поверх кафтана надевали однорядку. Крестьянской верхней одеждой бывал армяк.

Также, носили шубы. Крестьяне ходили в шубах из овчины, зайца, а знать — из куницы, соболя, черно-бурки. Древнерусская шуба массивная, по длине до самого пола. Шуба шилась мехом внутрь, сверху шубу покрывали сукном. Мех всегда служил подкладкой. Сверху шуба покрывалась различными тканями: сукна, парчи и бархата. В парадных случаях шубу носили летом и в помещениях.

ГОЛОВНЫЕ УБОРЫ

На голове обычно носили тафьи — маленькие круглые шапочки. Поверх тафьи надевали шапки: у простонародья — из войлока, поярка, сукманины, у людей богатых — из тонкого сукна и бархата.

Кроме шапок носились треухи, мурمولки и горлатные шапки.

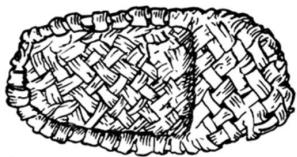
Треухи — шапки с тремя лопастями.

Мурمولки — высокие шапки с плоской, на голове расширившейся тульёй из бархата или парчи, с меловой лопастью в виде отворотов.

Горлатные шапки делались вышиной в локоть, кверху шире, а к голове уже; они обшивались лисьим, куньим или собольим мехом от горла, откуда их название.



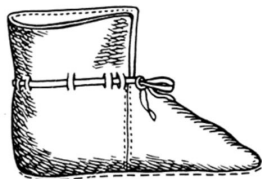
ОБУВЬ



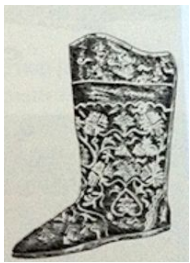
Лапти — низкая обувь, сплетённая из древесного лыка. Лапоть привязывался к ноге шнурками, скрученными из того же лыка.



Башмаки — изготавливались из кожи и завязывались шнурками.



Чёботы — сапоги с коротким голенищем. Чёботы шились из сафьяна, дорогие — из атласа и бархата.



Ичиги — лёгкая обувь, имеющей форму сапог, с мягким носком и внутренним жёстким задником.



Валенки — тёплые войлочные сапоги из свалянной овечьей шерсти.



Онучи — длинная, широкая полоса ткани для обмотки ноги до колена (при обувании в лапти).



Поршни — простейшая русская кожаная обувь.

Спасибо за
внимание