

The image features a misty forest at sunrise. Sunlight filters through the trees, creating a warm, golden glow. In the foreground, several riders on horseback are silhouetted against the light. The text 'МИРАТОРГ' is overlaid in the center in a bold, white, sans-serif font. The letter 'А' contains a small, stylized leaf icon.

МИРАТОРГ

**МИРАТОРГ**

Логотип для индивидуальных  
позиций

Термопечать или вышивка на груди в размер: 120x16,8 мм, цвет прописан  
в ТЗ

**МИРАТОРГ**

Цвета использовать при отшиве одежды и логотипа



Pantone 200 C



Pantone Black C 45%



Pantone Black C 70%



### Халат санитарный белый – для руководителей, лаборатории

**Халат** с центральной потайной застежкой на кнопки. Рукав длинный с регулировкой по ширине на кнопку. Два наружных кармана, один нагрудный. Ткань: ТЕРЕДО, 67% Полиэфир, 33% Хлопок, Отделка Easy Care , плотность не менее 195 г/кв.м.

Устойчивость к промышленной стирке ( температурный режим) – не менее 60 град.С

Усадка, % - 2

Пиллингуемость ( пилей/10см2) – 3

Гигроскопичность ,% - 5-7

Воздухопроницаемость – ( дм3/м2 сек) – 40

Стойкость к истиранию – ( кол-во циклов) – не менее 3000

Разрывная нагрузка ,Н- не менее 1400

Тип заклепки «УКК» из нержавеющей стали.

Цвет: белый

Халат санитарный белый для руководителей. Вышивка на спине и груди «Мираторг»

Код

ЕНС

3000515533 - Халат санитарный белый для

руководителей

СИ301589 - Халат санитарный белый



Pantone 200 C



### Костюм санитарный белый (все подразделения в соответствии с нормами)

**Куртка** белая с центральной потайной застежкой на кнопки. Рукав длинный с регулировкой по ширине на кнопку. Один внутренний карман.

Ткань: САТОРИ SATOR, Вес 145 г/м2, плотность 145 г/кв.м. (Сатори, Сатори-Сатин)

Отделка : МО,ВО,,AntiBacterial.

Устойчивость к промышленной стирке ( температурный режим) – не менее 60 град.С

Стойкость к истиранию – ( кол-во циклов) – не менее 3000

Воздухопроницаемость, дм3/м2/с - не менее 100

Разрывная нагрузка ,Н- не менее 800

Тип заклепки «УКК» из нержавеющей стали.

Цвет: белый

**Брюки белые** санитарные без карманов

Брюки по талии на широкой резинке

Ткань: САТОРИ SATOR, Вес 145 г/м2, плотность 145 г/кв.м. (Сатори, Сатори-Сатин)

Отделка : МО,ВО,,AntiBacterial.

Устойчивость к промышленной стирке ( температурный режим) – не менее 60 град.С

Стойкость к истиранию – ( кол-во циклов) – не менее 3000

Воздухопроницаемость, дм3/м2/с - не менее 100

Разрывная нагрузка ,Н- не менее 800

Код

БИС

СИ301122 – Куртка санитарная белая

СИ301124 – Брюки санитарные белые

СИ301558 – Костюм санитарный белый



### Костюм для мастеров, операторов

#### Куртка

Удлиненная куртка с центральной потайной застежкой на пуговицы. Многофункциональные карманы, специальный карман для телефона. Рукава на манжете, с усилительными налокотниками, защищающими от истирания. Вентиляционные отверстия в подмышечных впадинах. Ткань: «Индестрактбл» (65% полиэфир, 35% хлопок), с малосминаемой отделкой, плотность 245 г/кв.м, пр-во Klorman (Италия).

#### Полукомбинезон

Многофункциональные карманы  
Бретели регулируются по длине.  
Ткань: «Индестрактбл» (65% полиэфир, 35% хлопок), с малосминаемой отделкой, плотность 245 г/кв.м, пр-во Klorman (Италия).

Код

ЕНС

СИ301846 - Куртка для оператора белая

СИ301847- Полукомбинезон для оператора

Белый

СИ301571 - Костюм для Оператора белый

**Костюм санитарный серый длинный рукав (заточники ножей)**

**Куртка** серая с центральной потайной застежкой на кнопки. Рукав короткий, длинный с регулировкой по ширине на кнопку. Один внутренний карман.

Ткань: 65% полиэстер, 35% хлопок, плотность не менее 175 г/кв.м.

Устойчивость к промышленной стирке ( температурный режим) – не менее 60 град.  
С

Усадка, % - 2

Пиллингуемость ( пилей/10см2) – 3

Гигроскопичность ,% - 5-7

Воздухопроницаемость – ( дм3/м2 сек) – 40

Стойкость к истиранию – ( кол-во циклов) – не менее 3000

Разрывная нагрузка ,Н- не менее 1400

Тип заклепки «УКК» из нержавеющей стали.

Цвет: белый

**Брюки серые** санитарные без карманов

Брюки по талии на широкой резинке

Ткань: 65% полиэстер, 35% хлопок, плотность не менее 175 г/кв.м.

ТР ТС 019/2011

ГОСТ 12.4.132-83

Код

ЕПИС

СИ302617 – Костюм санитарный серый длинный рукав



**Костюм санитарный зеленый короткий рукав (Бойцы, ИНКО, Участок Убоя и потрошения, Операторы-птицеводы, разборщики суб.продуктов)**

**Костюм санитарный зеленый длинный рукав (разборщики суб.продуктов)**

**Куртка** зеленая с центральной потайной застежкой на кнопки. Рукав короткий, длинный с регулировкой по ширине на кнопку.

Ткань Тиси 65% полиэстер, 35% хлопок, плотность не менее 120 г/кв.м. Два внутренних кармана

Устойчивость к промышленной стирке ( температурный режим) – не менее 60 град.С

Усадка, % - 2

Стойкость к истиранию – ( кол-во циклов) – не менее 3000

Разрывная нагрузка ,Н- не менее 1400

Тип заклепки «УКК» из нержавеющей стали.

Цвет: Зеленый

**Брюки зеленые** санитарные без карманов

Брюки по талии на широкой резинке

Ткань Тиси 65% полиэстер, 35% хлопок, плотность не менее 120 г/кв.м.

ТР ТС 019/2011

ГОСТ 12.4.132-83

Код

ЕНС

СИ301561– Костюм санитарный зеленый длинный

рукав

СИ301562– Костюм санитарный зеленый короткий

рукав

3000515039 - Брюки санитарные зеленые

**Костюм санитарный красный (парамедики)****Куртка**

Ткань: 50% полиэстер, 50% хлопок, плотность не менее 175 г/кв.м. (Сатори, Сатори-Сатин)

Отделка : МО,ВО,,AntiBacterial.

Устойчивость к промышленной стирке ( температурный режим) – не менее 60 град.С

Усадка,% 2

Пиллингуемость ( пилей/10см2) – 3

Гигроскопичность ,% - 5-7

Воздухопроницаемость – ( дм3/м2 сек) – 40

Стойкость к истиранию – ( количество циклов) – не менее 3000

Разрывная нагрузка ,Н- не менее 1400

Цвет: красный.

**Брюки санитарные (цвет красный)**

Брюки на резинке без карманов

Ткань: 50% полиэстер, 50% хлопок, плотность не менее 175 г/кв.м. (Сатори, Сатори-Сатин)

Цвет: красный.

Код

СИ301053 – Костюм санитарный

(красный)





**Костюм санитарный голубой длинный рукав (служба качества, вет. врачи)**

**Костюм санитарный голубой короткий рукав (вет.врачи)**

САТОРИ SATOR, Вес 145 г/м2, плотность 145 г/кв.м. (Сатори, Сатори-Сатин)

Отделка : МО,ВО,,AntiBacterial.

Устойчивость к промышленной стирке ( температурный режим) – не менее 60 град.С

Стойкость к истиранию – ( кол-во циклов) – не менее 3000

Воздухопроницаемость, дм3/м2/с - не менее 100

Разрывная нагрузка ,Н- не менее 800

Цвет: голубой

Код

3000111351– Костюм санитарный голубой длинный

3000515071- Костюм санитарный голубой короткий  
рукав

Все подразделения в соответствии с нормами



### Куртка утепленная белая

Силуэт прямой, застежка на молнию. Воротник-стойка утеплен флисом  
Трикотажные манжеты. Карман нагрудный внутренний слева.  
Ткань верха: «Оксфорд 300 D» (100% полиэфир) с водоотталкивающей  
отделкой с лицевой стороны и водупорным полиуретановым покрытием  
с изнаночной, плотность 150 г/кв.м.  
Утеплитель: «Филгуд», плотность 150 г/кв.м, 1 слой.  
Подкладка: антистатическая (100% полиэфир), плотность 60 г/кв.м.  
Цвет: белый.

### Брюки (полукомбинезон) утепленные белые

Брюки утепленные с ромбовидной стёжкой. Трикотажные манжеты по низу  
брюк  
Ткань верха: «Оксфорд 300 D» (100% полиэфир), с водоотталкивающей  
отделкой с лицевой стороны и водупорным полиуретановым покрытием  
с изнаночной, плотность 150 г/кв.м.  
Утеплитель: «Филгуд», плотность 150 г/кв.м, 1 слой.  
Подкладка: антистатическая (100% полиэфир), плотность 60 г/кв.м.  
Цвет: белый

Код

ЕПС

3000514752 - Куртка утепленная белая

3000514767 - Брюки утепленные белые

3000514782 - Полукомбинезон утепленный белый



### Все подразделения в соответствии с нормами

**Жилет утепленный белый** с ромбовидной стежкой  
 Застежка на молнию с 2 внутренними карманами  
 Воротник-стойка утеплен флисом.  
 Ткань верха: «Оксфорд 300 D» (100% полиэфир) с водоотталкивающей отделкой с лицевой стороны и водоупорным полиуретановым покрытием с изнаночной, плотность 150 г/кв.м.  
 Утеплитель: «Филгуд», плотность 150 г/кв.м, 1 слой.  
 Подкладка: антистатическая (100% полиэфир), плотность 60 г/кв.м.  
 Цвет: белый.

**Жилет утепленный серый, васильковый**  
 Застежка на молнию с 2 внутренними карманами  
 Ткань верха: смесовая 65 % полиэстер, 35 % хлопок с водоотталкивающей пропиткой, плотность 210 г/кв. м.  
 Утеплитель: синтепон 150 г/кв. м, 1 слой.  
 Подкладка: подкладочный материал, 100% п/э, плотность 100 гр/м2.  
 Прямой силуэт, от строчка 10x10 см. Воротник стойка.  
 Низ прямой, по бокам фигурные выемки.  
 Спинка цельнокроеная, удлиненная

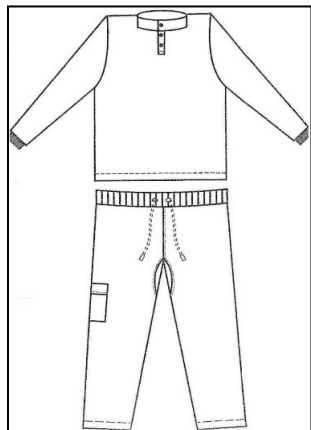
Код

ЕВРС

3000139000 - Жилет утепленный серый

СИ300021 - Жилет утепленный васильковый

СИ301371 - Жилет утепленный белый



Все подразделения в соответствии с нормами

### Костюм "Конкордия" летний

Комплект состоит из куртки и брюк. Цвет: белый, зеленый, синий, серый

Куртка прямого силуэта, длинный рукав, манжета на резинке. Воротник стойка, застежка на 2 кнопках из нержавеющей стали.

Брюки с усилительной накладкой. Пояс на резинке со шнурком с внутренней стороны.

Ширина пояса не менее 5 см, внутренняя резинка шириной не менее 3см, двойная прострочка. Концы шнурков запаены без применения пластиковых элементов. На правой штанине накладной карман с клапаном на кнопке. Манжета рукава шириной 4 см, резинка, двойная прострочка, не тугая.

Материал: смесовая ткань 65% полиэстер/ 35% хлопок, плотность 215 гр/м2, маслостойкая пропитка. Степень усадки не более 5% при стирке 40 С° и сушке 60 С°. Швы изделия аккуратные и ровные, исключено наличие торчащих ниток. Этикетка на брюках и куртке с указанием производителя, даты производства, роста и размера, устойчивая к стиркам

Костюм серый, при необходимости, дополняется светоотражающей полосой на брюках, на спине и рукавах куртки

Код

СИ301482 - Брюки х/б МТЗ

СИ302745 - Костюм "Конкордия" летний белый МТЗ

СИ302747 -Костюм "Конкордия" летний серый МТЗ

СИ302748 - Костюм "Конкордия" летний серый с СОП

СИ302749 -Костюм "Конкордия" летний синий МТЗ

СИ302750- Костюм "Конкордия" летний зеленый МТЗ



Все подразделения в соответствии с нормами

### Костюм Конкордия утепленный

Цвет: бордовый, синий, белый, зеленый, серый.

Куртка+брюки. Ткань: водо- и маслостойкая, 60% хлопок, 40% полиэстер, плотность 250г/м2. Внутренний подклад: флис, плотность 270 г/м2. Три заклепки «УКК» из нержавеющей стали. Низ рукава на резинке.

Брюки с усиленной накладкой. Пояс брюк на резинке с веревкой с внутренней стороны. На правую штанину нашит карман с клапаном на кнопке. Степень усадки не более 5% при стирке 40 С° и сушке 60 С°. Швы изделия аккуратные и ровные, исключено наличие торчащих ниток.

Костюм серый, при необходимости дополняется светоотражающей полосой на брюках, на спине и рукавах куртки

Код

ЕНС

СИ302751 -Костюм "Конкордия" утепленный белый

МТЗ

СИ302753 -Костюм "Конкордия" утепленный серый

СИ302754 -Костюм Конкордия" утепл серый с СОП

СИ302755 -Костюм "Конкордия" утепленный синий

СИ302756 -Костюм "Конкордия" утеплен зеленый МТЗ

3000514221 -Костюм Конкордия утепленный бордовый

**Костюм для ТС**

**Ведущие инженеры, руководители участков эксплуатации, операторы НДС, инженеры промышленной автоматики, инженеры-наладчики, Служба Эксплуатация Оборудования (СЭО)**

**Куртка для Технической службы васильковый**

Удлиненная куртка с центральной потайной застежкой на пуговицы. Многофункциональные карманы, специальный карман для телефона. Рукава на манжете, с усилительными налокотниками, защищающими от истирания. Дополнительный объем в области локтя обеспечивает свободу движения. На спинке кулиска по линии талии для регулировки по ширине. Вентиляционные отверстия в подмышечных впадинах. Слева, под клапаном кармана, петля для крепления бейджа.

Ткань: «Индестрактбл» (65% полиэфир, 35% хлопок), с малосминаемой отделкой, плотность 245 г/кв.м, пр-во Klorman (Италия).

Цвет: васильковый, отделка – оранжевый.

**Полукомбинезон для Технической службы васильковый**

Многофункциональные карманы и специальный карман для инструментов, усилительные наколенники – защита от истирания. Бретели регулируются по длине.

Ткань: «Индестрактбл» (65% полиэфир, 35% хлопок), с малосминаемой отделкой, плотность 245 г/кв.м, пр-во Klorman (Италия).

Цвет: васильковый, отделка – оранжевый.

Код
-----

ЕНС
-----

СИ301563 - Куртка для Технической службы васильковая
--

СИ301566 – Полукомбинезон для Технической службы
--

васильковый
-------------



Костюм (куртка + полукомбинезон) Операторы-животноводы, операторы по уходу за быками, слесари, электромонтеры, служба КАС, ветеринарные врачи, токари, рабочие по благоустройству

Костюм (куртка+брюки) для транспортной службы

### Куртка

Удлиненная куртка с потайной застежкой на пуговицы. Многофункциональные карманы, специальный карман для телефона с отделением для ручки. На спинке кулиска по линии талии для регулирования объема. В области подмышечных впадин вентиляционные отверстия. Рукава на манжетах.

Ткань: смесовая 35% полиэстер, 65% хлопок с водоотталкивающей отделкой, плотность 210-245 г/м2

Светоотражающий материал: лента шириной 5 см, обеспечивает хорошую видимость.

Цвет: серый, красный, черный

### Полукомбинезон

с карманами, сзади накладные карманы и карман для инструмента, на талии эластичная тесьма.

Ткань: смесовая 35% полиэстер, 65% хлопок с водоотталкивающей отделкой, плотность 210-245

Светоотражающий материал: лента шириной 5 см, обеспечивает хорошую видимость.

Цвет: серый, красный, черный

### Брюки:

Многофункциональные карманы и специальный карман для инструментов, усилительные наколенники – защита от истирания. Ткань: смесовая 35% полиэстер, 65% хлопок, плотность 210-245 г/кв. м

Код ЕНС

3000515103 - Куртка сервисная внешняя серо-красно-черная

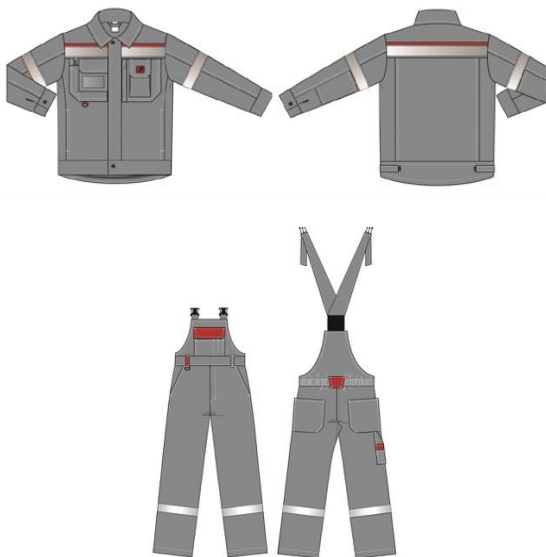
вает хорошую видимость.

3000515133 - Полукомбинезон сервисный внешний серо-красно-

3000515166 - Брюки сервисные внешние серо-красно-черные

3000515198 - Костюм сервисный внешний серо-красно-черный

СИ301843 - Костюм серо-красно-черный для транспортной службы



### Костюм сервисный для животноводства

Руководители ферм, служба ИТР, начальник автоколонны, ведущие агрономы, ведущий инженер, главный ветеринарный врач, тренер по подготовке лошадей, оператор по уходу за лошадьми, заведующий лабораторией, старший лаборант, ведущий технолог, технолог по кормлению

#### Куртка:

Удлиненная куртка с центральной потайной застежкой на пуговицы. Многофункциональные карманы, специальный карман для телефона. Рукава на манжете, с усилительными налокотниками, защищающими от истирания. Дополнительный объем в области локтя обеспечивает свободу движения. На спинке кулиска по линии талии для регулировки по ширине. Прочные швы. Вентиляционные отверстия в подмышечных впадинах.

Ткань: смесовая (35% полиэстер, 65% хлопок), плотность 245 г/кв. м

Цвет: Серый

ТР ТС 019/2011

ГОСТ 27575-87

Светоотражающий материал: лента шириной 5 см, обеспечивает хорошую видимость.

#### Брюки:

Многофункциональные карманы и специальный карман для инструментов, усилительные наколенники – защита от истирания.

Светоотражающий материал: лента шириной 5 см, обеспечивает хорошую видимость.

Ткань: смесовая (35% полиэстер, 65% хлопок), плотность 245 г/кв. м

Цвет: серый

Код ЕНС

3000514904 – Куртка сервисная для животноводов серая

3000514931 – Полукомбинезон сервисный для животноводов серый

СИЗ01844 - Костюм сервисный для животноводов серый





### Костюм для кладовщиков

**Куртка.** Застежка на молнию и липкую ленту велкро. Многофункциональные карманы и специальный карман для телефона. Рукава на манжете, с усилительными налокотниками, защищающими от истирания, и с дополнительным объемом в области локтя для свободы движения. Ширина куртки регулируется по низу.  
Цвет: темно-серый, отделка – светло-серый и красный

### Брюки

Карманы накладные и боковые, специальный карман для инструментов, усилительные объемные наколенники с выточками, защищающие от истирания. Подрез на задних половинках под коленом исключает излишние заломы ткани. Эластичная тесьма по бокам пояса для регулировки объема.

Цвет: темно-серый.

Ткань: «Индестраткбл» (65% полиэфир, 35% хлопок), с малосминаемой отделкой, плотность 245 г/кв.м, пр-во Klorman (Италия).

ТР ТС 019/2011, ГОСТ 12.4.280-2014

### Костюм для грузчиков куртка + брюки

Ткань: смесовая, полиэфир - 50%, хлопок - 50%, 215 г/м<sup>2</sup>, ВО

Застежка: потайная на пуговицах. Воротник: отложной

Карманы: два нагрудных накладных с клапанами, два нижних; на брюках - боковые полубъемные и задние

Цвет: черный с оранжевым

Код

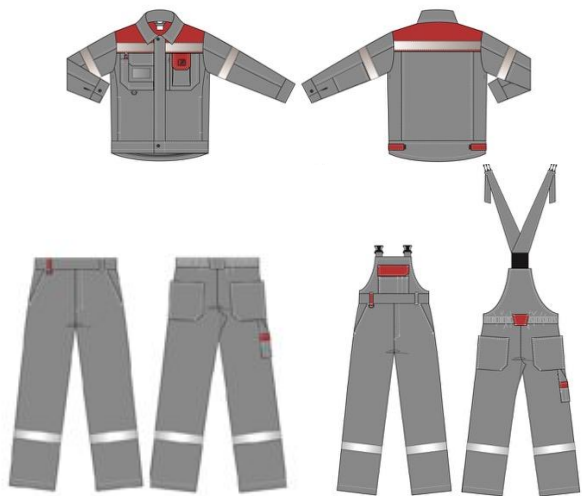
СИ300105 - Куртка женская для складского хозяйства

СИ301531- Куртка мужская для складского хозяйства

СИ300107 - Брюки женские для складского хозяйства

СИ301539 - Брюки мужские для складского хозяйства

серые  
СИ301572 - Костюм для грузчика



### Костюм для службы промышленного клининга

#### Куртка

Удлиненная куртка с центральной потайной застежкой на пуговицы. Многофункциональные карманы. Рукава на манжете, с усилительными налокотниками, защищающими от истирания. На спинке кулиска по линии талии для регулировки по ширине.

Ткань: «Индестрактбл» (65% полиэфир, 35% хлопок), с малосминаемой отделкой, плотность 245 г/кв.м, пр-во Klorman (Италия).

Цвет: темно-серый, отделка – светло-серый и красный.

#### Полукомбинезон

Многофункциональные накладные карманы, специальный карман для инструментов, усилительные объемные наколенники, защита от истирания.

Ткань: «Индестрактбл» (65% полиэфир, 35% хлопок), с малосминаемой отделкой, плотность 245 г/кв.м, пр-во Klorman (Италия).

Цвет: темно-серый.

#### Брюки:

Многофункциональные карманы и специальный карман для инструментов, усилительные наколенники – защита от истирания.

Светоотражающий материал: лента шириной 5 см, обеспечивает хорошую видимость.

Ткань: смесовая (35% полиэстер, 65% хлопок), плотность 245 г/кв. м

Цвет: серый

Код

СИ301564 - Куртка для службы Пром. клининга серый мужская

СИ301565 - Куртка для службы Пром. клининга серый женская

СИ302498- Полукомбинезон для службы Пром. клининга серый

СИ302499- Полукомбинезон для службы Пром. клининга серый

СИ301567- Брюки для службы Пром. клининга серые мужские

СИ301568- Брюки для службы Пром. клининга серые женские

СИ303329- Костюм для службы промышленного клининга



Утильзаводы, цех ПТФ, ЦТФ (Цех тех.фабрикатов), сервисные сотрудники цехов переработки жира, крови, навесчики на ББ Убой, операторы выращивания, операторы свинокомплексов

#### **Куртка**

Удлиненная куртка с потайной застежкой на пуговицы, предотвращающей соприкосновение фурнитуры с оборудованием. Многофункциональные карманы, специальный карман для телефона с отделением для ручки. На спинке кулиска по линии талии для регулирования объема. В области подмышечных впадин вентиляционные отверстия. Рукава на манжетах. Ткань: смесовая 35% полиэстер, 65% хлопок с водоотталкивающей отделкой, плотность 210 г/кв.м.

Светоотражающий материал: лента шириной 5 см, обеспечивает хорошую видимость.  
Цвет: зеленый, салатная отделка.

#### **Полукомбинезон**

с карманами, сзади накладные карманы и карман для инструмента, на талии эластичная тесьма.

Ткань: смесовая 35% полиэстер, 65% хлопок с водоотталкивающей отделкой, плотность 210 г/кв.м.

Светоотражающий материал: лента шириной 5 см, обеспечивает хорошую видимость.  
Цвет: зеленый, салатная отделка.

Код ЕНС

**3000515301** - Куртка сервисная зеленая

**3000515329** - Полукомбинезон сервисный зеленый

**3000515357** -Костюм сервисный зеленый



**Костюм сервисный зеленый для руководителей, мастеров ПТФ, БПСЖ, свинокомплексов (куртка + полукомбинезон)**

**Куртка** с потайной застежкой на пуговицы. Многофункциональные карманы, специальный карман для телефона с отделением для ручки. Вентиляционные отверстия в области подмышечных впадин. Ширина куртки регулируется по низу хлястиками. На спинке складки для свободы движения. Рукава на манжетах.

**Полукомбинезон** с карманами, сзади – накладные карманы и карман для инструмента. Эластичная тесьма на талии.

Ткань: смесовая (65% полиэфир, 35% хлопок) с маслостойкой отделкой, плотность 240 г/кв.м.

Световозвращающий материал: лента шириной 5 см.

Цвет: зеленый, отделка – салатовый.

ТР ТС 019/2011

ГОСТ 12.4.280-2014

Код ЕНС

3000515385- Куртка сервисная для руководителей, мастеров зеленая

3000515413–Полукомбинезон сервисный для руководителей, мастеров зеленый

СИ301238 – Костюм сервисный для руководителей, мастеров зеленый



### Костюм для IT службы куртка+ полукомбинезон

#### Куртка мужская

Куртка с воротником-стойкой, с застежкой на молнию и планку с потайными кнопками. Накладные комбинированные нагрудные карманы и прорезной карман на молнии, боковые карманы в рельефах. В области подмышечных впадин вентиляционные отверстия с двойной сеткой. Пояс с хлястиками на потайных кнопках для регулирования объема.

Ткань: «Супербандмастер» смесовая (65% полиэфир, 35% хлопок) с малосминаемой отделкой, плотность 210 г/кв.м, пр-во Клопман (Италия).

Ткань налокотников: «Кордура» (100% CORDURA®), плотность 295 г/кв.м.

Сигнальные элементы: вставки из световозвращающего материала и кант.

Цвет: белый, отделка – серый и красный.

ТР ТС 019/2011

ГОСТ 12.4.280-2014

#### Полукомбинезон мужской

Удлиненная центральная застежка на двухзамковую молнию с верхней планкой – полукомбинезон быстро и удобно надевается. Многофункциональные карманы, накладные карманы с отлетным низом. Усилительные объемные наколенники предохраняют от протирания и одновременно являются карманами для амортизационных вкладышей.

Ткань: «Супербандмастер» смесовая (65% полиэфир, 35% хлопок) с малосминаемой отделкой, плотность 210 г/кв.м, пр-во Клопман (Италия).

Ткань наколенников: «Кордура» (100% CORDURA®), плотность 295 г/кв.м.

Сигнальные элементы: вставки из световозвращающего материала и кант.

Цвет: белый, отделка – серый.

Код

3000514957 - Куртка для IT службы

3000514796 – Полукомбинезон для IT службы

3000514824 – Костюм для IT службы

**Футболка хлопчатобумажная с коротким рукавом**

Футболка белая- IT- служба, руководители  
Футболка серая – все подразделения в соответствии с нормами  
Футболка зеленая -подразделения в соответствии с нормами  
Футболка серая с длинным рукавом – Мираторг-Запад

**Футболка** х/б 100%, с коротким рукавом  
Цвет ткани: однотонный - белый, серый качественные швы, усадка не более 5% при температуре стирки 60\*С и сушке 90 С.  
Плотность 160 г/кв. м.  
Примерный вес брутто : 0.19 кг.

Код ЕНС

СИ300683 - Футболка хлопчатобумажная с коротким рукавом

СИ300205 – Футболка хлопчатобумажная с коротким рукавом

СИ300203 – Футболка хлопчатобумажная с коротким рукавом

СИ301380 – Футболка хлопчатобумажная с длинным рукавом

серая

**Костюм для Службы офисного клининга****Блузка + брюки**

Блузка с разрезами по бокам, с карманами. Рукава длиной 3/4 регулируются по длине патой с пуговицей. Брюки с поясом.

Ткань блузки: смесовая (60% хлопок, 40% полиэстер), плотность 95 г/кв. м

Ткань брюк: смесовая (55% хлопок, 45% полиэстер), плотность 113 г/кв. м

Цвет: серый, темно-серый

ГОСТ 9896-88

Примерный вес брутто : 0.48 кг.

Код

ЕНС

СИ301574 - Костюм для Службы офисного  
клининга

**Все подразделения в соответствии с нормами**

Толстовка на молнии  
Материал – 100 % флис.  
Плотность 280 г/кв. м.  
Длинный рукав.  
Воротник стойка  
Застежка – молния металл 20 см

Код ЕНС

СИ301052 - Толстовка белая

СИ301495 - Толстовка серая

СИ301587-Толстовка зеленая





**Халат серый**– для водителей куровозов, грузчики, гости на участке предубойного содержания.

**Халат** с центральной застежкой на пуговицы, с накладными карманами.  
Ткань: смесовая (65% полиэстер, 35% хлопок) с водоотталкивающей отделкой, плотность 210 г/кв. м.

Цвет: серый

ТР ТС 019/2011

ГОСТ 12.4.132-83

Код

СИ303327 - Халат санитарный серый

**Сорочка для охраны короткий, длинный рукав**

Застежка на пуговицы. Нагрудные накладные карманы с клапаном на пуговице.  
По линии плеча – погон на пуговице. Воротник отложной со стойкой.  
Ткань: смесовая (65% полиэфир, 35% хлопок), плотность 105 г/кв.м.  
Цвет: голубой .  
Длинный и короткий рукав

Код

СИ301602 - Сорочка для охраны короткий

СИ301601 - Сорочка для охраны длинный  
рукав



### Костюм охранника летний

Куртка +брюки. Застежка: на молнии. Воротник: отложной.  
Регулировки по ширине: притачной пояс по низу куртки с эластичными вставками по бокам. Карманы: накладные нижние и верхние с клапанами, боковые и задний прорезной на брюках, манжет на кнопке. Материал верха изделия: смесовая, 220 г/м<sup>2</sup>, ВО  
Состав ткани: хлопок - 50%, полиэфир - 50%, либо 35/65.  
Цвет черный

Код

ЕПС

СИ300149-Костюм охранника (куртка+брюки) летний

черный



**Костюм охранника КМФ для контролеров, охраны ББ, БМК выращивание, ЛЕГИОН МТ**

**Костюм охранника КМФ летний**

**Куртка:**

застёжка на тесьму-молнию, верхние накладные карманы с клапанами на кнопках, нижние карманы с листочкой на тесьму-молнию, воротник отложной, пояс куртки стянут эластичной тесьмой.

**Брюки:**

с поясом, застежка - гульф на тесьму-молнию, прорезные боковые карманы, спереди по длине брюк застрочены стрелки.

Ткань: 53% хлопок, 47% полиэфир, пл. 220 г/м<sup>2</sup>

Цвет: зелёный КМФ

**Костюм утепленный КМФ зеленый**

**Куртка:** центральная застёжка на двух замковую молнию

ветрозащитная планка с застёжкой на ленту - «контакт»

нагрудные карманы на молнии, нижние накладные карманы с клапанами, рукава с манжетами и эластичной лентой, объём талии регулируется кулисой, воротник – стойка, съемный капюшон

**Брюки:** высокий пояс с бретелями, застёжка — гульф на петли и пуговицы

два боковых и один задний карман

Ткань верха: 53% хлопок, 47% полиэфир, пл. 220 г/м<sup>2</sup>

Утеплитель: куртка – 3 слоя, пл. 360 г/м<sup>2</sup>; брюки — 2 слоя, пл. 240 г/м<sup>2</sup>

Подкладка: 100% полиэстер

Цвет: зелёный КМФ

Код

ЕНС

СИ302640 - Костюм Вулкан КМФ зелёный

СИ302737- Костюм утепленный КМФ зеленый



### Костюм "Охранник" утепленный черный Для службы охраны

#### Куртка утепленная

Застежка на силовую металлическую молнию и ветрозащитный клапан. карманы для пропуска и для рации, карман на рукаве, внутренние накладные карманы. Низ куртки с поясом со вставками с эластичной тесьмой. Рукава с полушерстяными напульсниками, на плечах погоны на кнопке. Съемный утепленный капюшон. Воротник – искусственный мех.

Ткань верха: 100% полиамид с полиуретановым водонепроницаемым ветрозащитным покрытием и водоотталкивающей отделкой, плотность 126 г/кв.м. Утеплитель: «Филгуд», 150 г/кв.м, 2 слоя.

Подкладка: 100% полиэфир.

#### Полубомбинезон утепленный

Центральная застежка на двухзамковую молнию. Боковые карманы, карман для телефона.

Ткань верха: 100% полиамид с полиуретановым водонепроницаемым ветрозащитным покрытием и водоотталкивающей отделкой, плотность 126 г/кв.м. Утеплитель: «Филгуд», 100 г/кв.м, 2 слоя.

Подкладка: 100% полиэфир.

#### Свитер для охраны

Накладки из прочной полиэфирной ткани предотвращают деформацию и истирание в области локтей. Нагрудный карман.

**Вырез горловины:** V-образный.

**Состав:** 30% шерсть, 70% ПАН.

Код

ЕПС

СИ300007 - Костюм "Охранник" (куртка, полукOMBинезон) утепленный

СИ301595 - Куртка утепленная для охраны

3000514983- ПолукOMBинезон утепленный для охраны

СИ301604 - Свитер для охраны



### Костюм для транспортной службы, животноводства

**Куртка + полукombineзон** для жестких условий эксплуатации, сопряженных с сильными загрязнениями технического и животного происхождения на открытом воздухе со смешанными и меняющимися погодными условиями при низких температурах

Удлиненная модель.

Куртка с застежкой на двух замковую молнию и ветрозащитный клапан. Боковые утепленные карманы с клапаном, внутренний карман для документов. Кулиски по линии талии и низу – дополнительная защита от ветра. Рукава с полшерстяными напульсниками. Специальная конструкция рукава обеспечивает удобство.

Отстегивающийся утепленный капюшон.

Ткань верха: смесовая (65% полиэстер, 35% хлопок) с водоотталкивающей отделкой, плотность 220 г/кв. м.

Утеплитель: синтепон, в куртке -450 г/кв. м, полукombineзон – 240 г/кв. м.

Подкладка: 100% полиэстер.

Светоотражающий материал: лента шириной 5 см, обеспечивает хорошую видимость.

Цвет: темно-серый- красный,

ТР ТС 019/2011

ГОСТ Р 12.4.236-2011

3 класс защиты от пониженных температур воздуха, для эксплуатации в I, II, III, IV климатических поясах

Код ЕНС

СИЗ02098- Костюм утепленный внешний серо-красно-черный

3000515011– Куртка утепленная внешняя серо-красно-черная

3000149556 – Полукombineзон утепленный внешний серо-красно-черный



### Все подразделения в соответствии с нормами

**Куртка** с центральной застежкой на двух замковую молнию и ветрозащитный клапан, воротник-стойка, утепленный высококачественным флисом. Боковые накладные карманы с клапаном, внутренний карман для документов. Кулиски по талии и по низу куртки – дополнительная защита от ветра. Рукава с внутренними полушерстяными напульсниками. Утепленный капюшон пристегивается на молнию. Слева, под кокеткой, петля для крепления бейджа.

Ткань: 100% нейлон с полиуретановым водонепроницаемым ветрозащитным покрытием, плотность 150 г/кв. м.

Утеплитель: 150 г/кв. м, 2 слоя.

Подкладка: 100% полиэстер.

Светоотражающий материал: лента шириной 5 см, обеспечивает хорошую видимость.

Цвет: серый, отделка – красный

2 класс защиты от пониженных температур воздуха, для эксплуатации в I, II и III климатических поясах

**Полукомбинезон** с центральной застежкой на двух замковую молнию, с боковыми карманами, сзади по талии стянут эластичной тесьмой. Бретели регулируются по длине.

Ткань: 100% нейлон с полиуретановым водонепроницаемым ветрозащитным покрытием, плотность 150 г/кв. м.

Утеплитель: 100 г/кв. м, 2 слоя.

Подкладка: 100% полиэстер.

Светоотражающий материал: лента шириной 5 см, обеспечивает хорошую

Код ЕНС

СИ301555 – Куртка утепленная женская серая

СИ301556 – Куртка утепленная мужская серая

СИ301552 - Полукомбинезон утепленный мужской серый

СИ301553 - Полукомбинезон утепленный женский серый

СИ300014– Костюм утепленный серый



Все подразделения в соответствии с нормами

Ткань: бязь (100% хлопок).

Цвет: белый, серый, голубой, желтый, зеленый, красный  
ГОСТ 12.4.280-2014

ТУ 9398-037-17385659-2015

Код
СИ301696 - Колпак санитарный белый
СИ303328 - Колпак серый
СИ301695 - Колпак санитарный синий
СИ301840 - Колпак зеленый
СИ301731 - Колпак санитарный желтый
СИ302797 - Колпак санитарный голубой
СИ301732 - Колпак красный





**Шапка вязаная**

**Все подразделения в соответствии с нормами**

Состав: 100% ПАН (полиакрилонитрил).

Цвет: черный, белый

ТР ТС 017/2011

ТУ 17-09-1416-90

**Шлемофон трикотажный, флисовый**

**Все подразделения в соответствии с нормами**

**Кепка КМФ зимняя, летняя**

**Для службы охраны, контролеров**

Код

ЕИС

СИ301374 - Шапка вязанная черная

СИ301373 - Шапка вязанная белая

3000515441 - Шлемофон утепленный,

флисовый

СИ301488 - Шлемофон двойной

СИ301643 - Кепка КМФ зимняя

СИ301225 - Кепка Город КМФ летняя



Все подразделения в соответствии с нормами

Ткань: смесовая (65% полиэфир, 35% хлопок).  
Цвет: белый, серый, красный, зеленый, черный

ТР ТС 019/2011  
ГОСТ 12.4.280-2014

Код

ЕНС

СИ300178 - Бейсболка серая

СИ300181 - Бейсболка красная

СИ301015 - Бейсболка белая

СИ300693 - Бейсболка черная

СИ300184 - Бейсболка синяя

СИ300177 - Бейсболка зеленая

**Все подразделения в соответствии с нормами**

**Сапоги** Предназначены для работников пищевой промышленности. Комплекуются двухслойной вкладной стелькой. Высокая стойкость к щелочным и дезинфицирующим растворам. Высокая эластичность.  
Верх обуви: ПВХ.  
Подкладка: трикотаж.  
Подошва: однослойный ПВХ.  
Метод крепления: литьевой.  
Цвет: белый, зеленый  
Высота: 38 см.  
ТР ТС 019/2011  
ТУ 15.20.32-002-68208410-2017

Код
-----

ЕНС
-----

СИ301584 – Сапоги резиновые белые
-----------------------------------

3000111352 – Сапоги резиновые зеленые с металлоподноском
---

Все подразделения в соответствии с нормами



### Полуботинки кожаные с внутренними защитными носками из поликарбоната

Верх обуви: микрофибра ON MICRO PRO с полиуретановым покрытием.

Подкладка: полотно ARTICO, ON STEAM.

Носок: термопластический.

Подошва: двухслойная, полиуретан + термопластичный полиуретан.

Метод крепления: литьевой.

Цвет: белый.

### Полуботинки кожаные с металлическими внутренними защитными носками (для МТЗ)

Верх обуви: микрофибра ON MICRO PRO с полиуретановым покрытием.

Подкладка: полотно ARTICO, ON STEAM.

Защитные носки: металлические (Мун 200).

Подошва: двухслойная, полиуретан + термопластичный полиуретан.

Метод крепления: литьевой.

Цвет: белый.



### Полуботинки кожаные с металлическими внутренними защитными носками, черные

Верх обуви: кожа натуральная.

Подкладка: полиамидное полотно.

Защитные носки: металлические (Мун 200). Подошва: однослойный полиуретан.

Метод крепления: литьевой. Клапан: глухой.

Цвет: черный

Код

ЕПБ

СИ300256 - Полуботинки белые+поднос

СИ301575 - Обувь санитарная цвет белый (для МТЗ)

СИ300804- Полуботинки кожаные с металлоподноском (черные)

**Все подразделения в соответствии с нормами**

**Ботинки кожаные утепленные с внутренними защитными носками**



Ботинки изготовлены литьевым методом крепления подошвы из полиуретана и термопластичного полиуретана.

Верх обуви: кожа натуральная.

Подкладка: многослойный утеплитель – мех искусственный на трикотажной основе с шерстяным ворсом (70% волокно шерсть, 30% волокно полиэфирное, плотность 640 г/м<sup>2</sup>), утеплитель В-200 с металлизированной пленкой.

Защитный носок: композитный материал (Мун 200).

Подошва: двухслойная, полиуретан + термопластичный полиуретан.

Метод крепления: литьевой.

Цвет: черный.

Полнота: 10.

Код

ЕПС

3000515263 - Ботинки кожаные утепленные с внутренними защитными носками

**Все подразделения в соответствии с нормами****Ботинки кожаные с внутренними защитными носками**

Ботинки кожаные, глухой клапан защищает ноги от попадания влаги и инородных предметов, мягкий кант обеспечивает плотное прилегание к ноге. Обувь имеет светоотражающий элемент, двухслойная маслобензостойкая подошва из полиуретана и термополиуретана (ПУ/ТПУ) защищает ноги от воздействия химических факторов и препятствует скольжению по зажиренным поверхностям. Верх обуви: кожа натуральная, толщина 1,8-2,0 мм.

Подкладка: 100% ПЭ.

Защитный носок: композитный материал (Мун 200).

Подошва: двухслойная маслобензостойкая из полиуретана и термополиуретана (ПУ/ТПУ).

Метод крепления: литьевой.

**Ботинки кожаные (без подноски)**

Подошва полиуретановая маслобензостойкая, устойчивая к воздействию агрессивной среды – масел, нефтепродуктов.

Верх обуви: натуральная кожа.

Подкладка: нетканое полотно.

Подносок: укрепленный гранитолевый.

Подошва: однослойный полиуретан.

Метод крепления: литьевой.

Клапан: глухой.

Цвет: черный.

Полнота: 10.

Код

ЕПИС

3000515279 - Ботинки кожаные с внутренними защитными носками

СИ300253 - Ботинки кожаные без металлоподноски



**Все подразделения в соответствии с нормами**

**Полуботинки кожаные с внутренними защитными подносками**

Верх обуви: кожа натуральная и материал RETOR (Ретор).  
 Подкладка: полотно ARTICO (Артико), PLUTON (Плутон), ON STEAM (Он Стим).  
 Защитный носок: композитный материал (Мун 200).  
 Подошва: двухслойная, полиуретан + термопластичный полиуретан.  
 Метод крепления: литьевой.  
 Цвет: черный.  
 Полнота: 9.

**Полуботинки кожаные без металлоподноски**

Подошва полиуретановая маслобензостойкая, устойчивая к воздействию агрессивной среды – масел, нефтепродуктов.  
 Верх обуви: натуральная кожа.  
 Подкладка: нетканое полотно.  
 Подносok: укрепленный гранитолевый.  
 Подошва: однослойная, полиуретан.  
 Метод крепления: литьевой.  
 Цвет: черный.  
 Полнота: 10.

Код

ЕНС

3000515247 - Полуботинки кожаные с внутренними защитными

СИ300260 - Полуботинки кожаные без металлоподноски



**Полуботинки кожаные с перфорацией для ТС (для уличных работ)**

**Полуботинки кожаные с перфорацией с внутренним защитным носком**

Подошва полиуретановая маслобензостойкая, устойчивая к воздействию агрессивной среды – масел, нефтепродуктов.

Полиуретан обладает амортизирующими свойствами, гасит ударные нагрузки, а также придает обуви легкость и комфортность.

Верх обуви: натуральная кожа.

Подкладка: нетканое полотно.

Защитный носок: композитный материал (Мун 200). Подошва: однослойная, полиуретан.

Метод крепления: литьевой.

Цвет: черный.

Полнота: 10.

Код

3000515231- Полуботинки кожаные с перфорацией для ТС



**Берцы (охрана, производство говядины)**

Верх обуви: натуральная влагостойкая кожа. Подкладка: искусственный мех.

Подносок: сталь (200 Дж). Антипрокольная стелька: сталь.

Подошва: полиуретан/полиуретан (от -20 °С до +80 °С)  
Метод крепления: литевой. С высоким берцем

Код
-----

ЕПС
-----

3000111350 - Берцы утепленные
-------------------------------

3000111349 – Берцы не утепленные
----------------------------------



**Сапоги утепленные ЭВА**– вет.врачи, операторы-животноводы, тракторист-машинист, инженеры, сотрудники токового хозяйства

**Сапоги кирзовые утепленные (не утепленные)** -трактористы и водители биообслуживания, водители кормовозов и свиновозов, электромонтеры, Ведущий инженер; Инженер КИПиА; Инженер по газовому хозяйству, Инженер ДКР; Инспектор ДКР, Зоотехники

**Ботинки СВАРЩИК с МП**

Цвет: чёрный

Состав: натуральная кожа

Метод крепления: литевой

Подошва: ТПУ

Код ЕНС

СИ301230- Сапоги утепленные из ЭВА

СИ300239 - Сапоги кирзовые утепленные

СИ300272 - Сапоги кирзовые (не утепленные)

СИ301480 - Ботинки суконные (войлочные)

СИ303144 -Ботинки "Сварщик" с металлоподноском

3000513935 -Ботинки Сварщика МетПодн ИскМех



### **Сабо белые**

Верх обуви: натуральная кожа с покрытием.

Подошва: ПВХ.

Метод крепления: литевой.

Цвет: белый.



### **Тапочки женские для душа**

Материал обуви: этиленвинилацетат (ЭВА).

Цвет: черный.

Коды ЕНС

СИ301581 - Туфли сабо унисекс белые

СИ300299 - Тапочки резиновые для душа

A silhouette of a cowboy riding a horse, holding a lasso aloft. The scene is set against a warm, hazy background, possibly a sunset or sunrise, with some distant structures visible. The overall tone is sepia or brownish-gold.

**Качество  
без компромиссов!**

[www.miratorg.ru](http://www.miratorg.ru)