

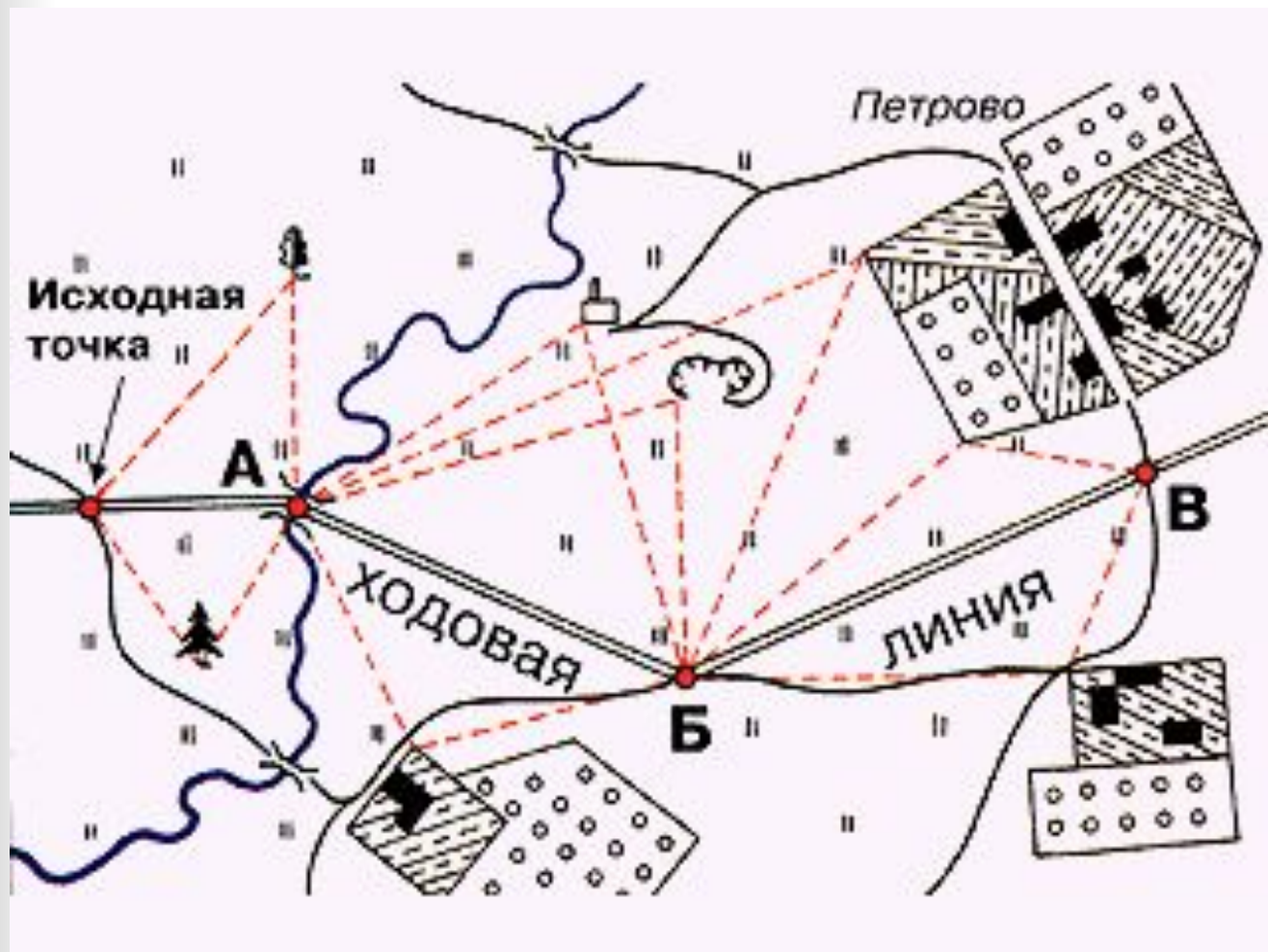


План местности



повторение

Чертеж небольшого участка земной поверхности сверху в уменьшенном виде



Изображение объектов

- знаками, сходными с изображаемыми предметами
- ЦВЕТОМ
- ТОЧЕЧНЫМ ПУНКТИРОМ
- ЛИНИЯМИ



Масштаб(какой?)



1:100 000

Численный масштаб

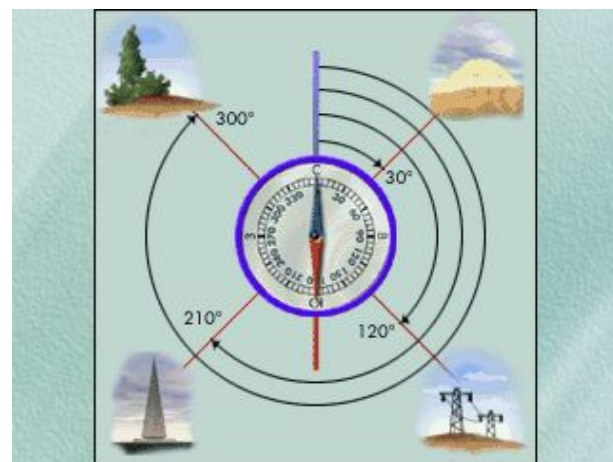
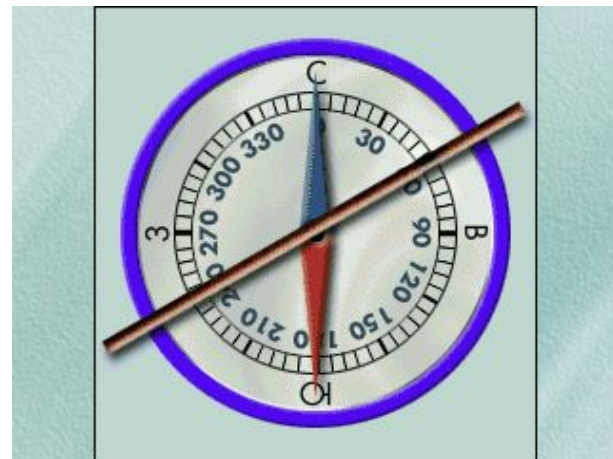
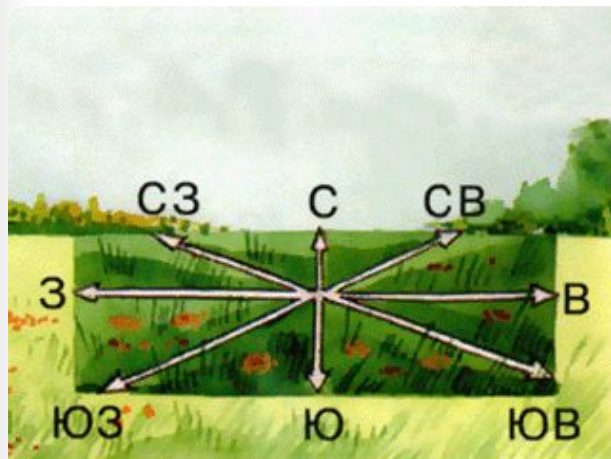
в 1 сантиметре — 1 километр

Именованный масштаб

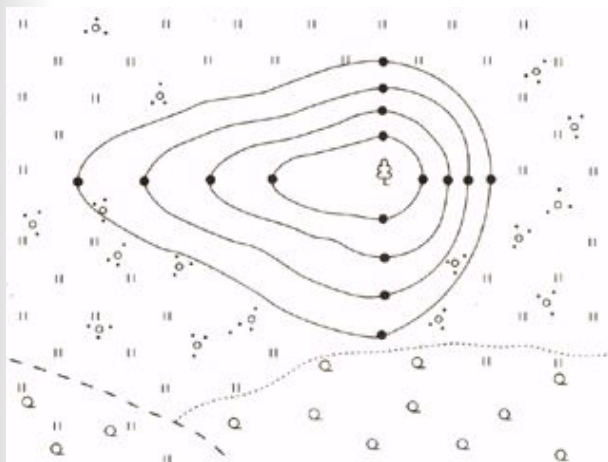
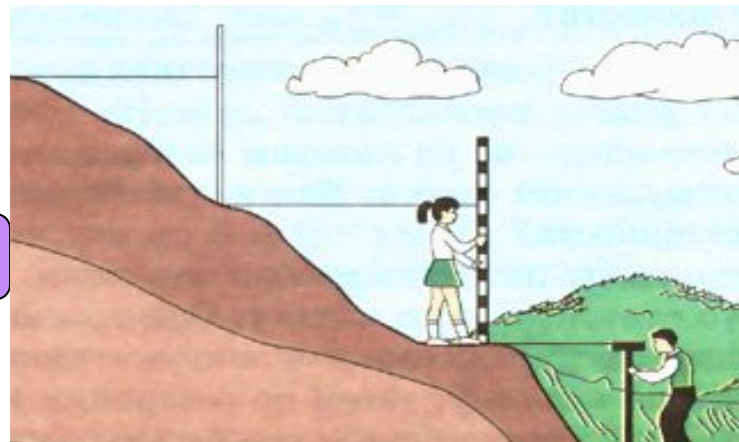
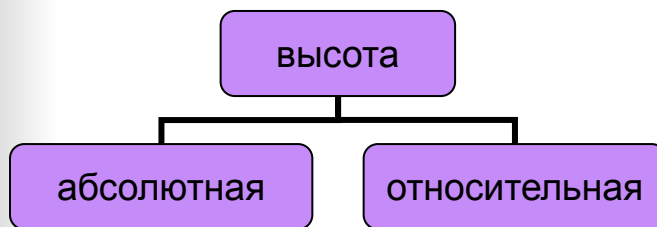


Линейный масштаб

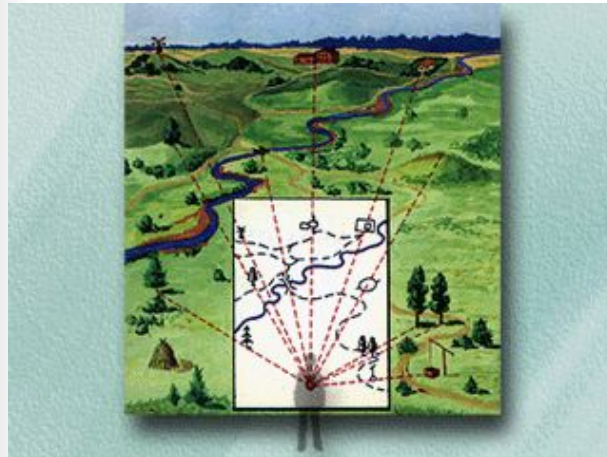
Определение сторон горизонта на местности



Высота, горизонтали

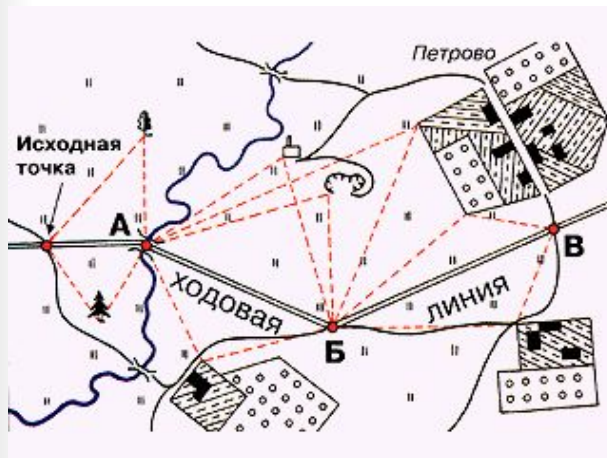


Съемка местности



- полярная

- маршрутная



Определение азимута на топографической карте



Все необходимое для глазомерной съемки

- карандаш
- планшет
- бумага
- стирка
- компас
- линейка
- циркуль-измеритель
- кнопки

