

Класс ЗЕМНОВОДНЫЕ

AMPHIBIA

Класс ЗЕМНОВОДНЫЕ AMPHIBIA

Подкласс Ansidospondyli Дугопозвонковые

Надотряд Salientia Прыгающие

Отряд Anura Бесхвостые

Подкласс Lepospondyli Тонкопозвонковые

Отряд Urodela (Caudata) Хвостатые

Отряд Apoda Безногие

Внешнее строение

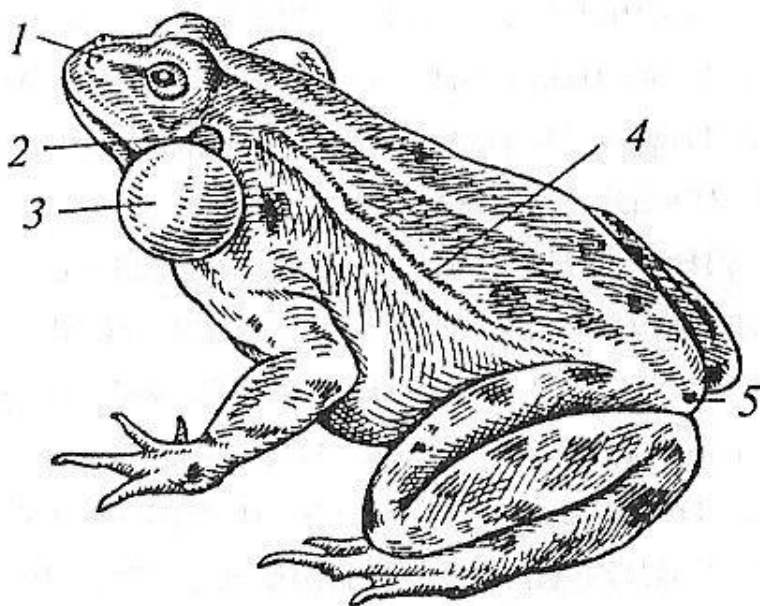


Рис. 42. Внешний вид самца прудовой лягушки:

1 — ноздря; 2 — барабанная перепонка; 3 — резонатор; 4 — спинно-боковая складка; 5 — отверстие клоаки

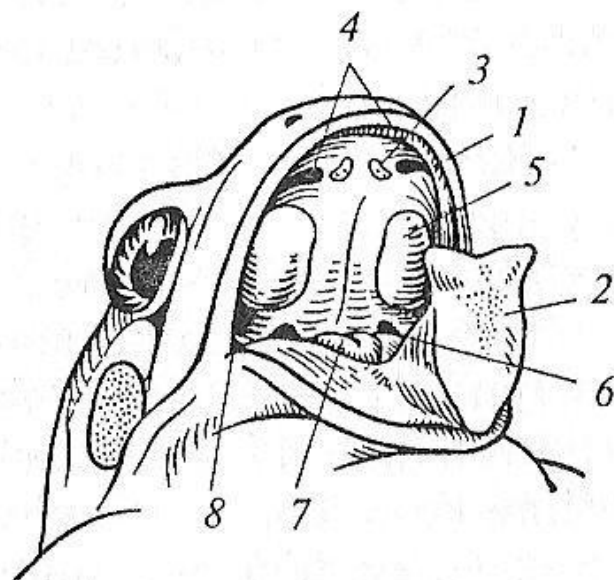


Рис. 44. Ротовая полость лягушки:

1 — зубы; 2 — язык; 3 — сошник с сошниковыми зубами; 4 — хоаны; 5 — просвечивающее глазное яблоко; 6 — отверстие евстахиевой трубы; 7 — гортань; 8 — отверстие резонатора

Скелет

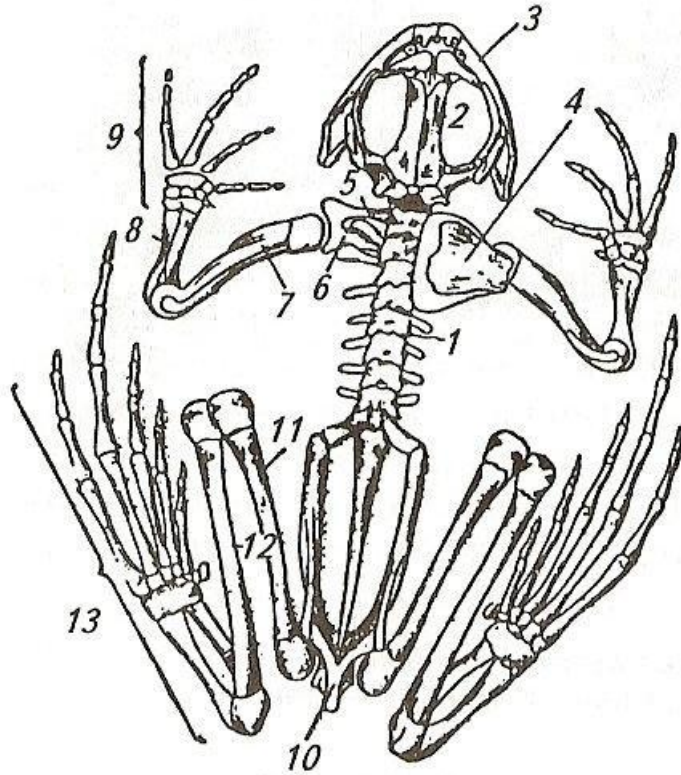


Рис. 226. Скелет лягушки:

1 — позвоночник; 2 — черепная коробка;
3 — челюсти; 4 — лопатка; 5 — ключица;
6 — коракоид (воронья кость); 7 — плече-
вая кость; 8 — кость предплечья; 9 — кости
кисти; 10 — таз; 11 — бедренная кость;
12 — кость голени; 13 — кости стопы

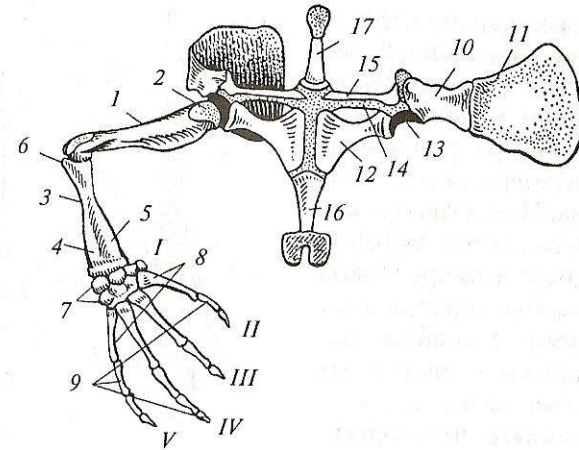


Рис. 61. Передняя конечность и плечевой пояс лягушки:

1 — плечевая кость; 2 — головка плеча; 3 — предплечье; 4 — локтевая кость; 5 —
лучевая кость; 6 — локтевой отросток; 7 — запястье; 8 — пясть; 9 — фаланги паль-
цев; 10 — лопатка; 11 — надлопаточный хрящ; 12 — коракоид; 13 — суставная
впадина для головки плеча; 14 — прокоракоидный хрящ; 15 — ключица; 16 —
грудина; 17 — предгрудина; I — редуцированный первый палец; II—V — хорошо
развитые пальцы

Внутренние органы

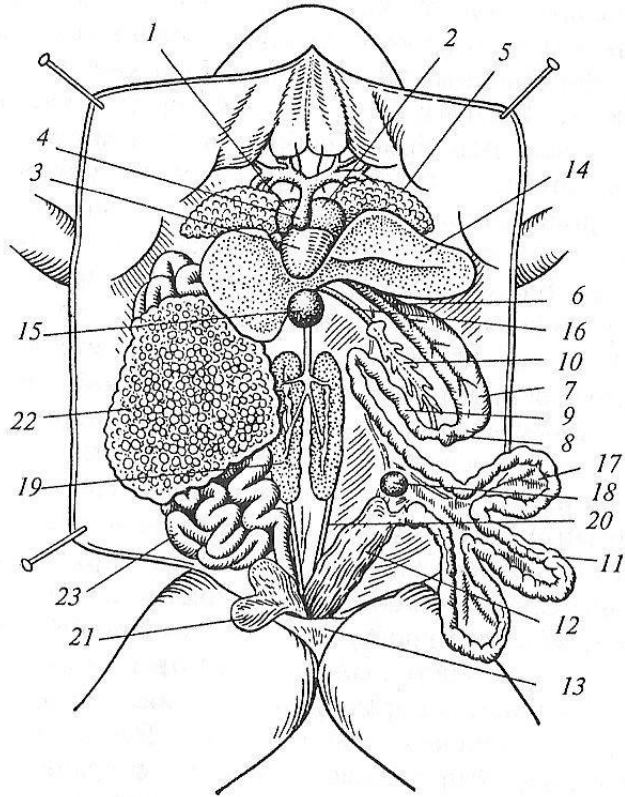


Рис. 49. Общее расположение внутренних органов самки лягушки:

1 — правое предсердие; 2 — левое предсердие; 3 — желудочек; 4 — артериальный конус; 5 — легкое; 6 — пищевод; 7 — желудок; 8 — пилорическая часть желудка; 9 — двенадцатиперстная кишка; 10 — поджелудочная железа; 11 — тонкая кишка; 12 — прямая кишка; 13 — область клоаки; 14 — печень; 15 — желчный пузырь; 16 — желчный проток; 17 — брыжейка; 18 — селезенка; 19 — почка; 20 — мочеточник; 21 — мочевой пузырь; 22 — яичник; 23 — яйцевод (левые яичник и яйцевод на рисунке не изображены)

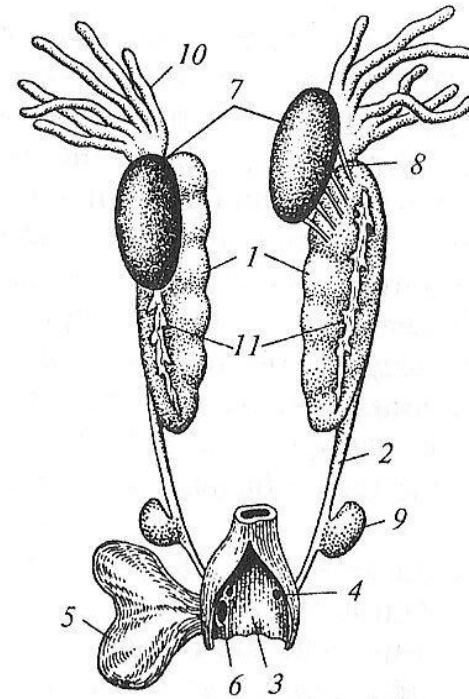


Рис. 51. Мочеполовая система самца лягушки:

1 — почка; 2 — мочеточник (он же семяпровод); 3 — полость клоаки; 4 — мочеполовое отверстие; 5 — мочевой пузырь; 6 — отверстие мочевого пузыря; 7 — семенник; 8 — семявыносящие каналы; 9 — семенной пузырь; 10 — жировое тело; 11 — надпочечник

Кровеносная система

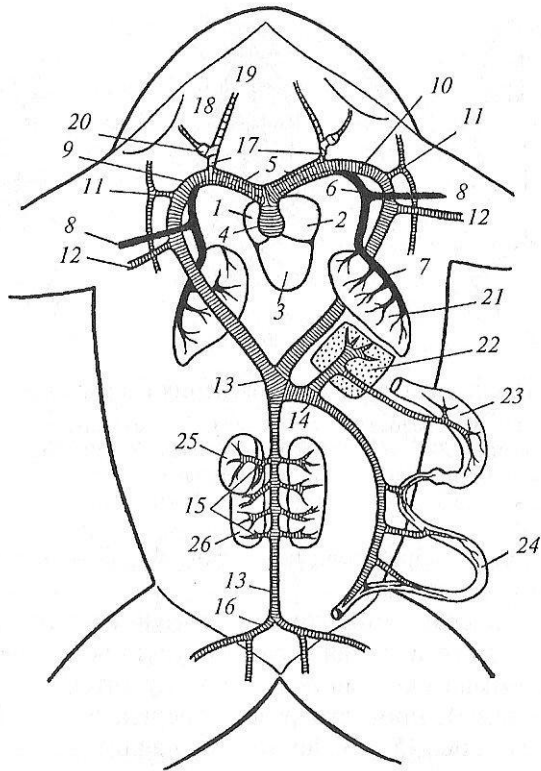


Рис. 46. Артериальная система лягушки. Артериальная кровь показана редкой штриховкой; смешанная — густой штриховкой; венозная — черным цветом:

1 — правое предсердие; 2 — левое предсердие; 3 — желудочек; 4 — артериальный конус; 5 — общий артериальный ствол; 6 — кожно-легочная артерия; 7 — легочная артерия; 8 — большая кожная артерия; 9 — правая дуга аорты; 10 — левая дуга аорты; 11 — затылочно-позвоночная артерия; 12 — подключичная артерия; 13 — спинная аорта; 14 — кишечно-брыжеечная артерия; 15 — мочеполовые артерии; 16 — общая подвздошная артерия; 17 — общая сонная артерия; 18 — внутренняя сонная артерия; 19 — наружная сонная артерия; 20 — сонная «железа»; 21 — легкое; 22 — печень; 23 — желудок; 24 — кишечник; 25 — семенник; 26 — почка

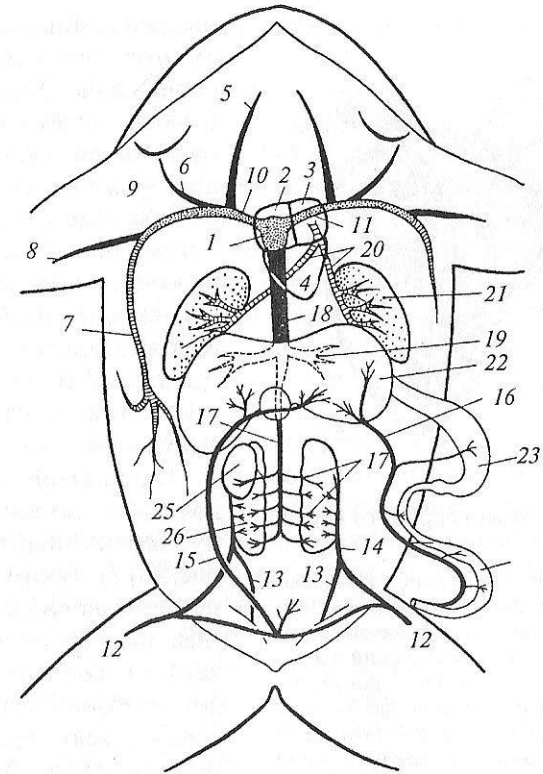


Рис. 47. Венозная система лягушки. Венозная кровь показана черным цветом; артериальная — штриховкой; смешанная — точками:

1 — венозная пазуха; 2 — правое предсердие; 3 — левое предсердие; 4 — желудочек; 5 — наружная яремная вена; 6 — внутренняя яремная вена; 7 — большая кожная вена; 8 — плечевая вена; 9 — подключичная вена; 10 — правая передняя полая вена; 11 — левая передняя полая вена; 12 — бедренная вена; 13 — седалищная вена; 14 — общая подвздошная вена, или воротная вена почки; 15 — брюшная вена; 16 — воротная вена печени; 17 — выносящие почечные вены; 18 — задняя полая вена; 19 — печеночная вена; 20 — легочная вена; 21 — легкое; 22 — печень; 23 — желудок; 24 — кишечник; 25 — семенник; 26 — почка

Нервная система

