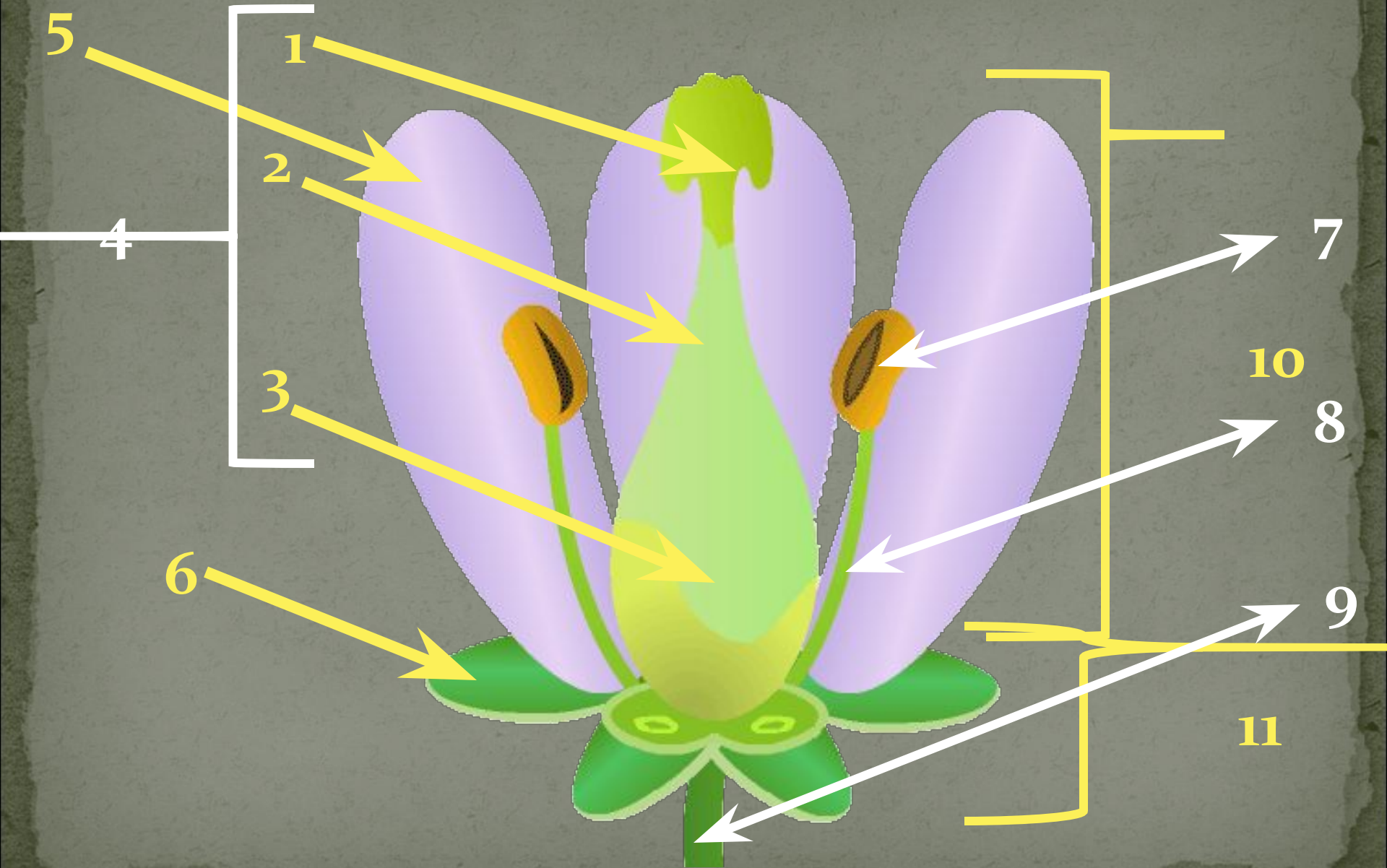


**ПРОВЕРОЧНАЯ РАБОТА  
ПО БИОЛОГИИ  
6 КЛАСС**

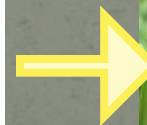
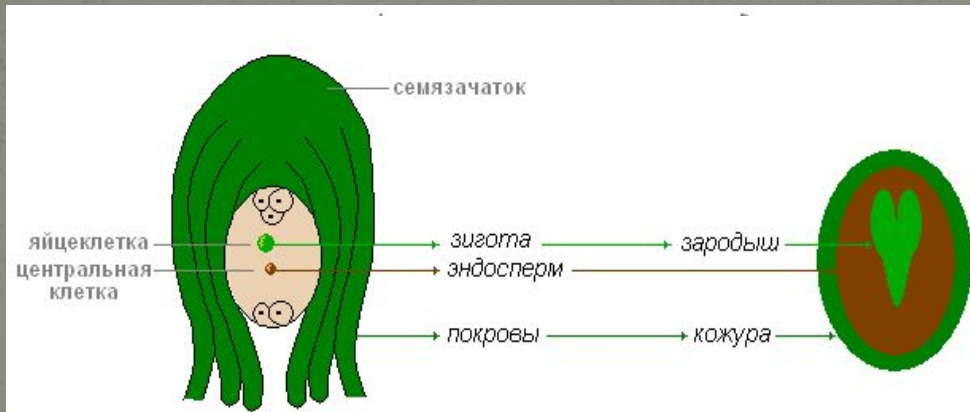
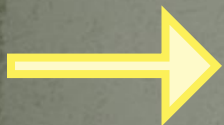
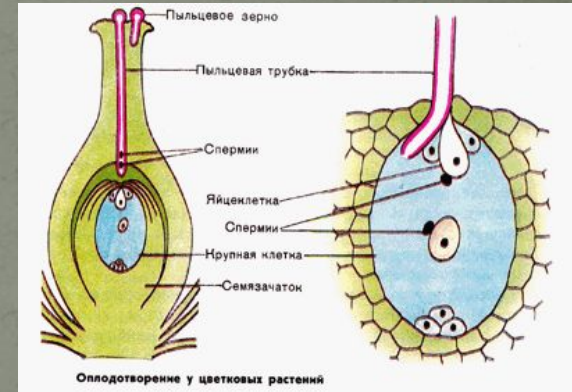
**Тема : «СТРОЕНИЕ ЦВЕТКА. СОЦВЕТИЯ.  
ПЛОДЫ»**

**Выполнила учитель биологии  
МКОУ ООШ № 25 п.Бородыновка  
Шелухина М. Н.**

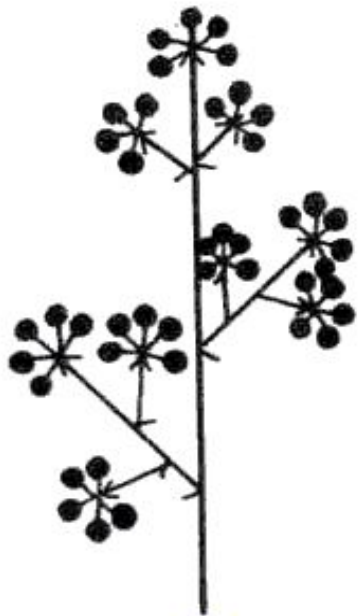
# 1. ПОДПИШИТЕ ЧАСТИ ЦВЕТКА



## 2. ИСПОЛЬЗУЯ РИСУНКИ, ПЕРЕЧИСЛИТЕ ФУНКЦИИ ЦВЕТКА:



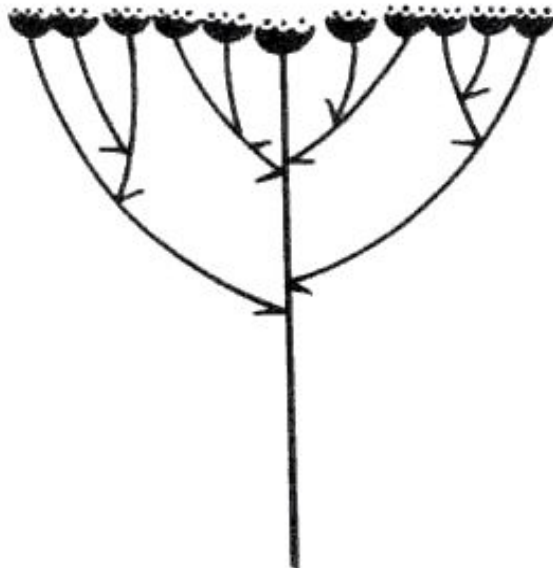
### 3. ОПРЕДЕЛИТЕ ВИД СОЦВЕТИЯ.



1



2



3



4



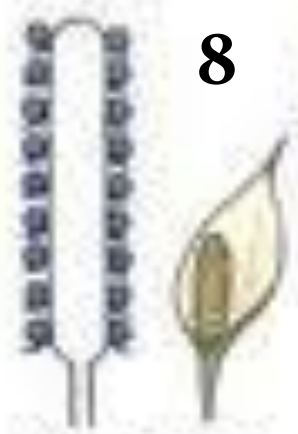
5



6



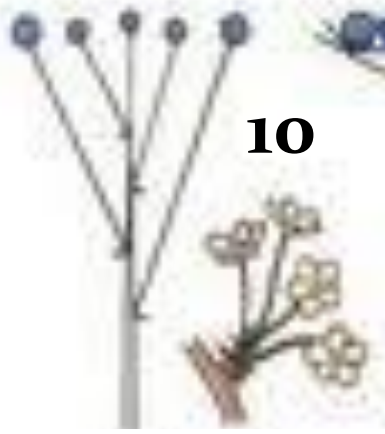
7



8



9



10



11

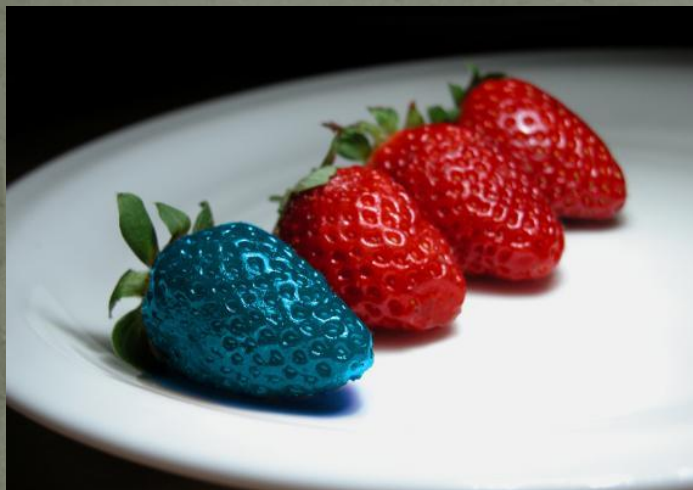


12



13

## 4. ОПРЕДЕЛИТЕ ВИД ПЛОДА:



1



2



3



4



5



6



7



8



9



10



11



12



## 5. ОТВЕТИТЬ НА ВОПРОСЫ:

- А) перечислите функции соцветий
- Б) перечислите функции плодов
- В) народная мудрость гласит: «нет сада без пасеки, а плодов – без пчёл.  
Каков её биологический смысл?