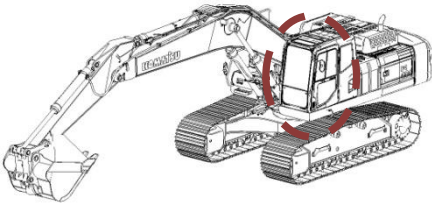
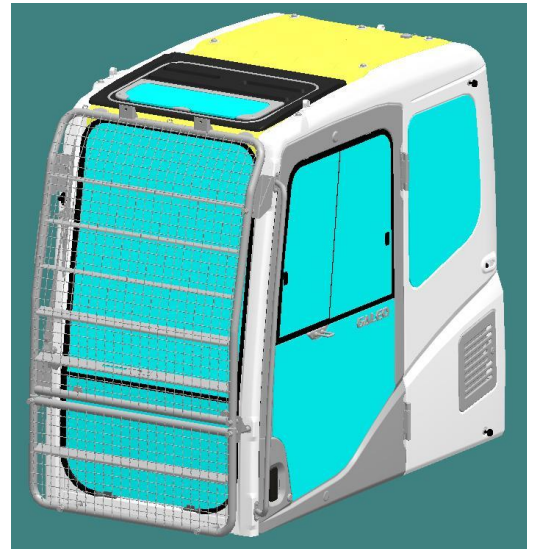


Защита кабины оператора (Front Guard and Top Guard)



Фронтальная защита кабины Уровень 1 (FRONT GUARD FULL LV-1)

Металлическая сетка установленная на трубном каркасе обеспечивает безопасность оператора и сохранность лобового стекла от падения твердых предметов



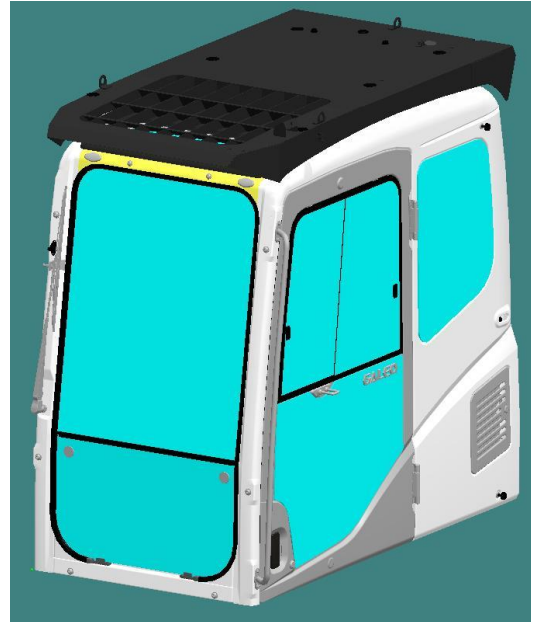
Фронтальная защита кабины уровень 2 (FRONT GUARD FULL LV-2)

Защита выполнена из стальных пластин, которые крепятся к трубному каркасу. Угол установки пластин подобран таким образом чтобы минимизировать потерю обзора из кабины. Это надежная защита от падения крупных твердых предметов.



Верхняя защита кабины Уровень 2 (TOP GUARD U, LEVEL-2)

Металлическая защита крыши кабины обеспечивает безопасность от падения на крышу кабины твердых предметов.



Фронтальная защита кабины и верхняя защита кабины могут совмещены и не препятствуют установке других опций (солнцезащитного козырька, фар и пр.)

