

*ПРЕЗЕНТАЦИЯ НА ТЕМУ  
«ВЕРХНИЕ ЧЕЛЮСТНЫЕ КОСТИ»*

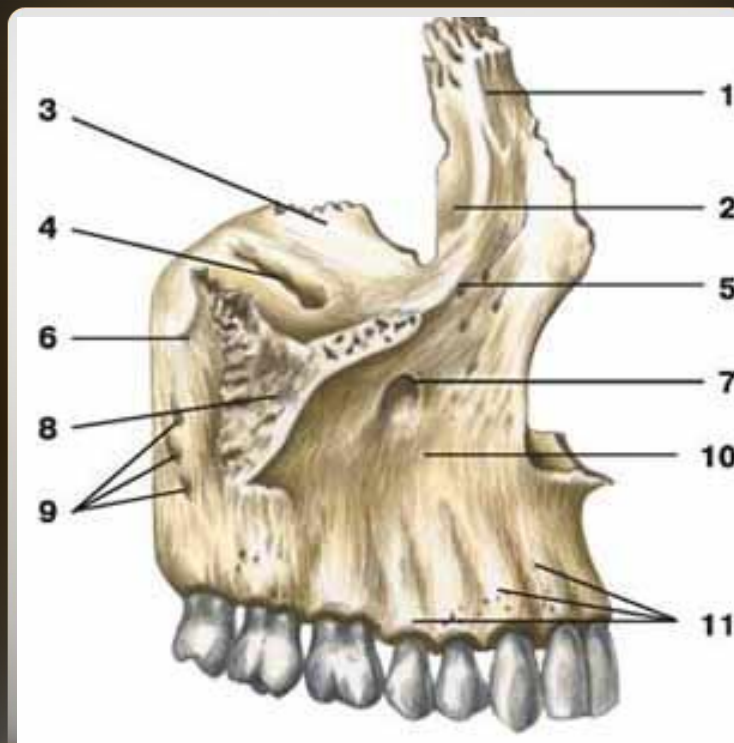
**Выполнена презентация:  
Ильяшенко Ангелиной**

**Преподаватель: Олег Николаевич**

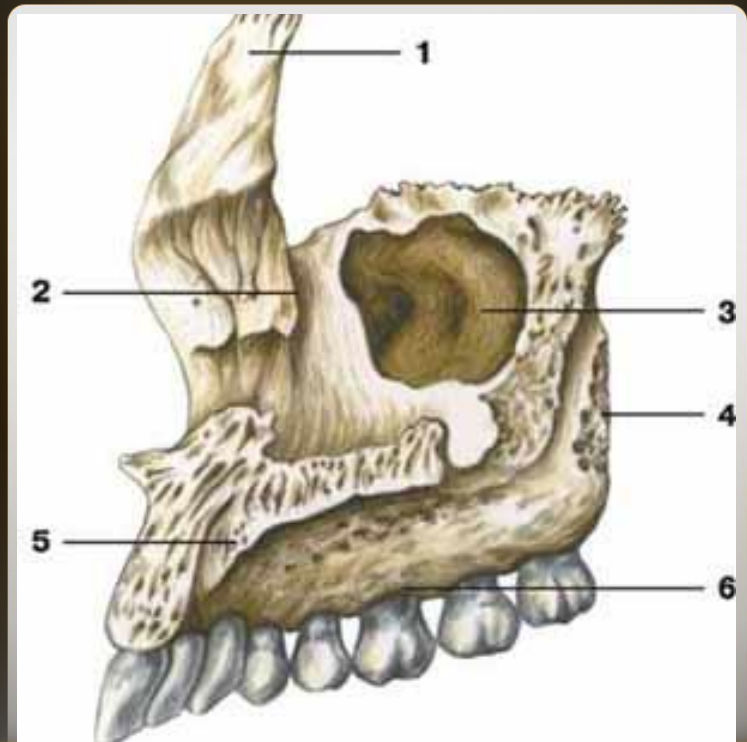
**1-гив-9 2019 год.**

Верхняя челюсть вид снаружи

- 1 — лобный отросток;
- 2 — слезная борозда;
- 3 — глазничная поверхность;
- 4 — подглазничная борозда;
- 5 — подглазничный край;
- 6 — верхнечелюстной бугорок;
- 7 — подглазничное отверстие;
- 8 — скуловой отросток;
- 9 — альвеолярные отверстия;
- 10 — клыковая ямка;
- 11 — альвеолярные возвышения



Верхняя челюсть вид изнутри  
1 — лобный отросток;  
2 — слезная борозда;  
3 — расщелина  
верхнечелюстной пазухи;  
4 — подвисочная поверхность;  
5 — небный отросток;  
6 — альвеолярный отросток



Верхняя челюсть вид снизу

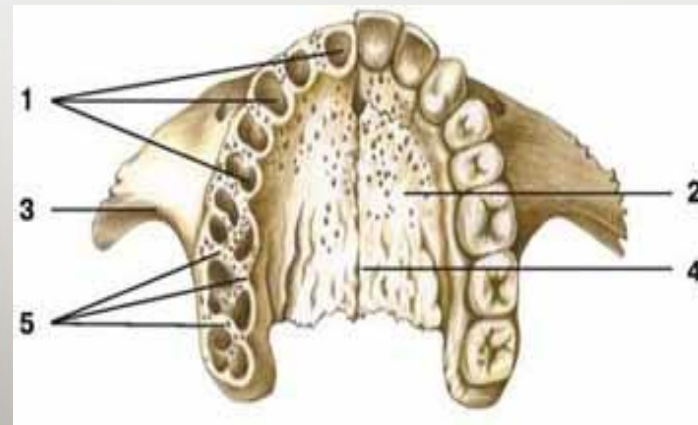
1 — зубные альвеолы;

2 — небный отросток;

3 — скуловой отросток;

4 — срединный небный шов;

5 — межальвеолярные перегородки



## Межалвеолярная перегородка

Межалвеолярная перегородка - стенка между соседними легочными

альвеолами, состоящая из эпителиальных

слоев альвеол, под эпителиальных базальных мембран, сети

кровеносных капилляров, а также эластических, ретикулярных и

коллагеновых волокон, оплетающих

альвеолы:

2) Костная перегородка, разделяющая

соседние зубные альвеолы.

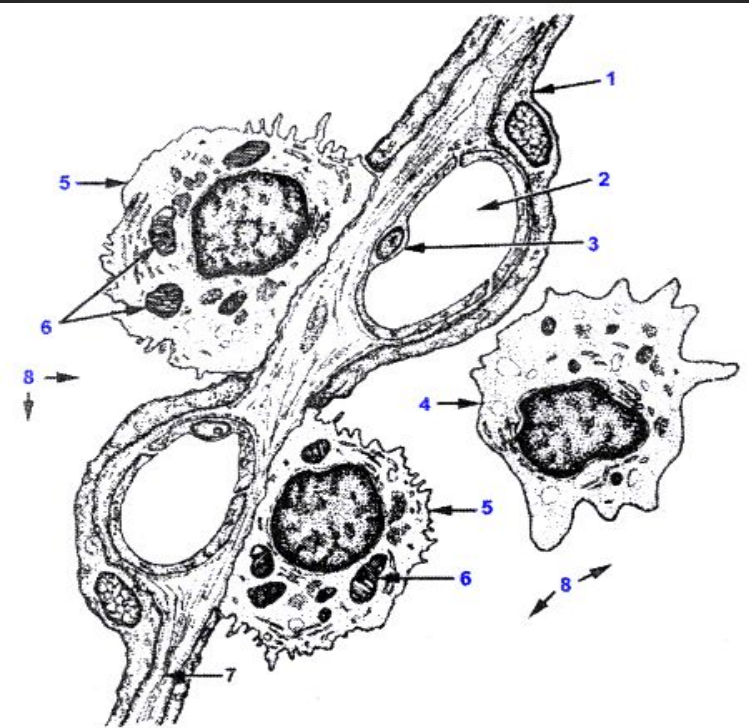


Рис. 185. Строение межалвеолярной перегородки:  
1 – поверхностный альвеолоцит; 2 – просвет кровеносного капилляра;  
3 – эндотелиальная клетка; 4 – альвеолярный макрофаг;  
5 – большой альвеолоцит; 6 – осмиофильные тельца;  
7 – эластическое волокно; 8 – просвет альвеол

## Передняя поверхность тела

Передняя поверхность тела граничит с подглазничным краем. Она имеет отверстие диаметром 2-6 мм, под ним находится клыковая яма. Там начинается мышца, которая отвечает за поднятие уголка рта. Передняя поверхность тела имеет немного изогнутую форму.

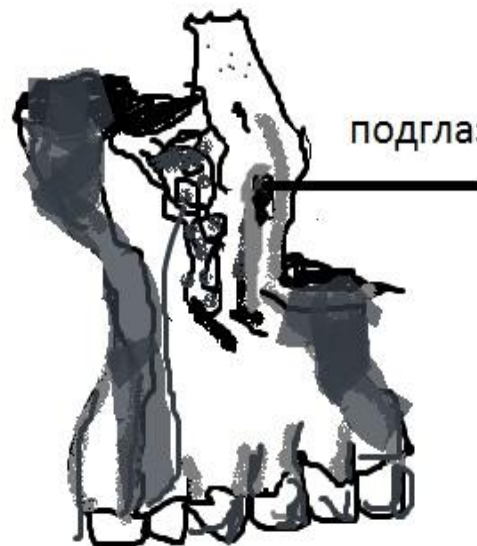


передняя  
поверхность тела

## Подглазничное отверстие

располагается на передней поверхности тела примерно на уровне 5-го или 6-го зуба. Через него проходят тончайшие кровеносные сосуды, а также отростки тройничного нерва. Диаметр подглазничного отверстия довольно большой (может достигать 6-ти мм). Место прохождения подглазничных

нерва и артерии.



подглазничное отверстие

## Задняя (подвисочная) поверхность тела

Задняя поверхность тела отмежевывается от передней с помощью скулового отростка, имеет неровную, часто выпуклую форму. Здесь находится бугор верхней челюсти, где открываются альвеолярные каналы. Сбоку бугра задней поверхности тела также размещается большая небная борозда.



задняя подвисочная поверхность тела.



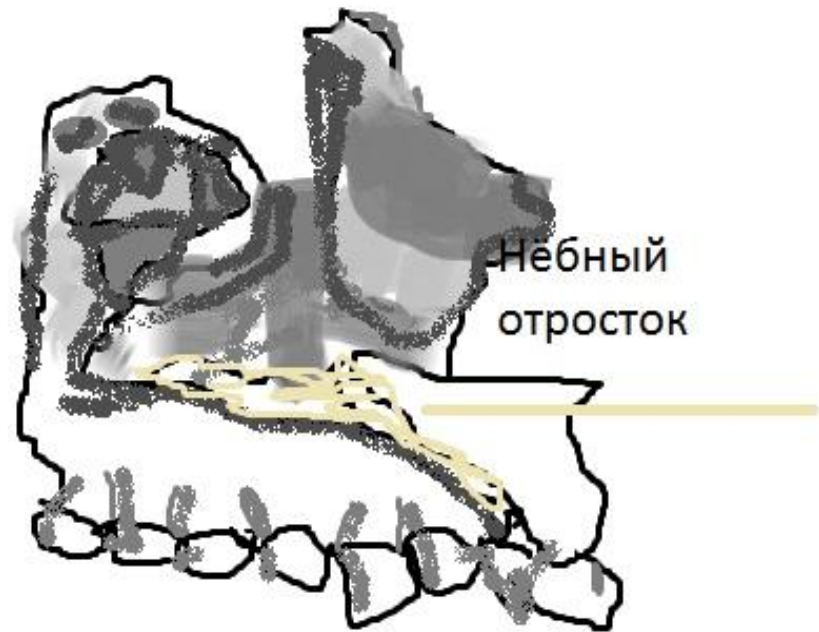
## Лобный отросток

Лобный отросток верхней челюсти направлен вверх и соединяется с носовой частью лобной кости. Имеет медиальную и латеральную зону. Медиальная область лобного отростка включает слезный гребень. Задняя часть граничит со слезной бороздкой.



## Небный отросток

Небный отросток верхней челюсти входит в систему твердых тканей неба. Он имеет соединение в виде срединного шва с отростком противоположной стороны, а также пластинками костей. Вдоль этого шва образовывается носовой гребень. Небный отросток имеет гладкую поверхность сверху и шероховатую снизу.



## Верхнечелюстной

**бугор**- нижнезадний выступ подвисочной поверхности тела верхней челюсти; место прикрепления косой головки латеральной крыловидной мышцы.

Альвеолярные отверстия-

мелкие отверстия на нижневисочной поверхности тела верхней челюсти, через которые кровеносные сосуды и нервы проходят к верхним зубам.

Альвеолярные возвышения-

выпуклости на альвеолярных отростках верхней и нижней челюсти, соответствующие передним стенкам альвеол зубов.

# АЛЬВЕОЛЯРНЫЙ ОТРОСТОК

Альвеолярный отросток — анатомическая часть верхней челюсти, несущая на себе зубы. На нижней челюсти соответствующее образование несёт название альвеолярной части. Различают собственно альвеолярную кость с остеонами (стенки зубной альвеолы) и поддерживающую альвеолярную кость с компактным и губчатым веществом.

Альвеолярный отросток верхней челюсти состоит из наружной (щечной), внутренней (язычной) стенки, а также зубных альвеол из губчатого вещества, где помещены зубы. Сложное строение альвеолярного отростка также включает костные перегородки (межзубные и межкорневые).

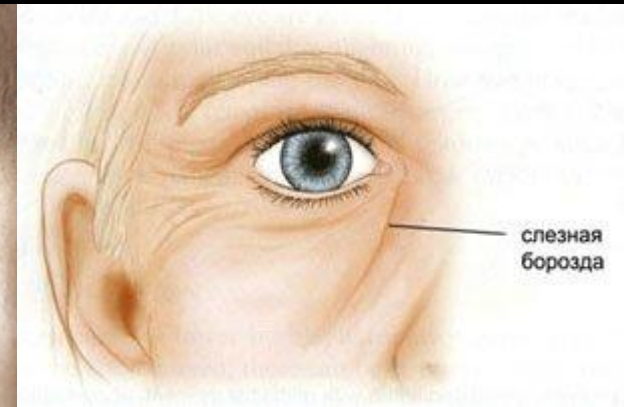
Функция: Стенка альвеолы, расположенная в направлении действия силы, испытывает давление, а на противоположенной стороне — натяжение. На стороне повышенного давления происходит резорбция кости, а на стороне тяги — новообразование.



# СЛЁЗНАЯ БОРОЗДА

Слезная или носослезная борозда – это глубокая складка от внутреннего угла глаза по направлению к скуловой дуге. Это – нормальная анатомическая особенность, незаметная для окружающих до тех пор, пока не начинаются возрастные процессы. Когда начинается деформация тканей, дефект проступает и становится видимым.

- Причины возникновения.
- Существует несколько факторов, способных «ускорить» проявление слезной борозды. Это – не прямые причины ее появления, а своего рода пусковые механизмы, способствующие более раннему формированию эстетического дефекта:
- дефицит питательных веществ;
- отсутствие должного отдыха;
- неправильный уход за кожей вокруг глаз;
- гиподинамия;
- нарушение водного режима.

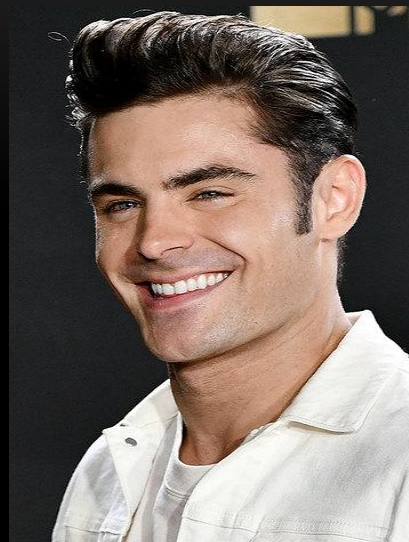


# ФУНКЦИИ ВЕРХНЕЙ ЧЕЛЮСТИ:

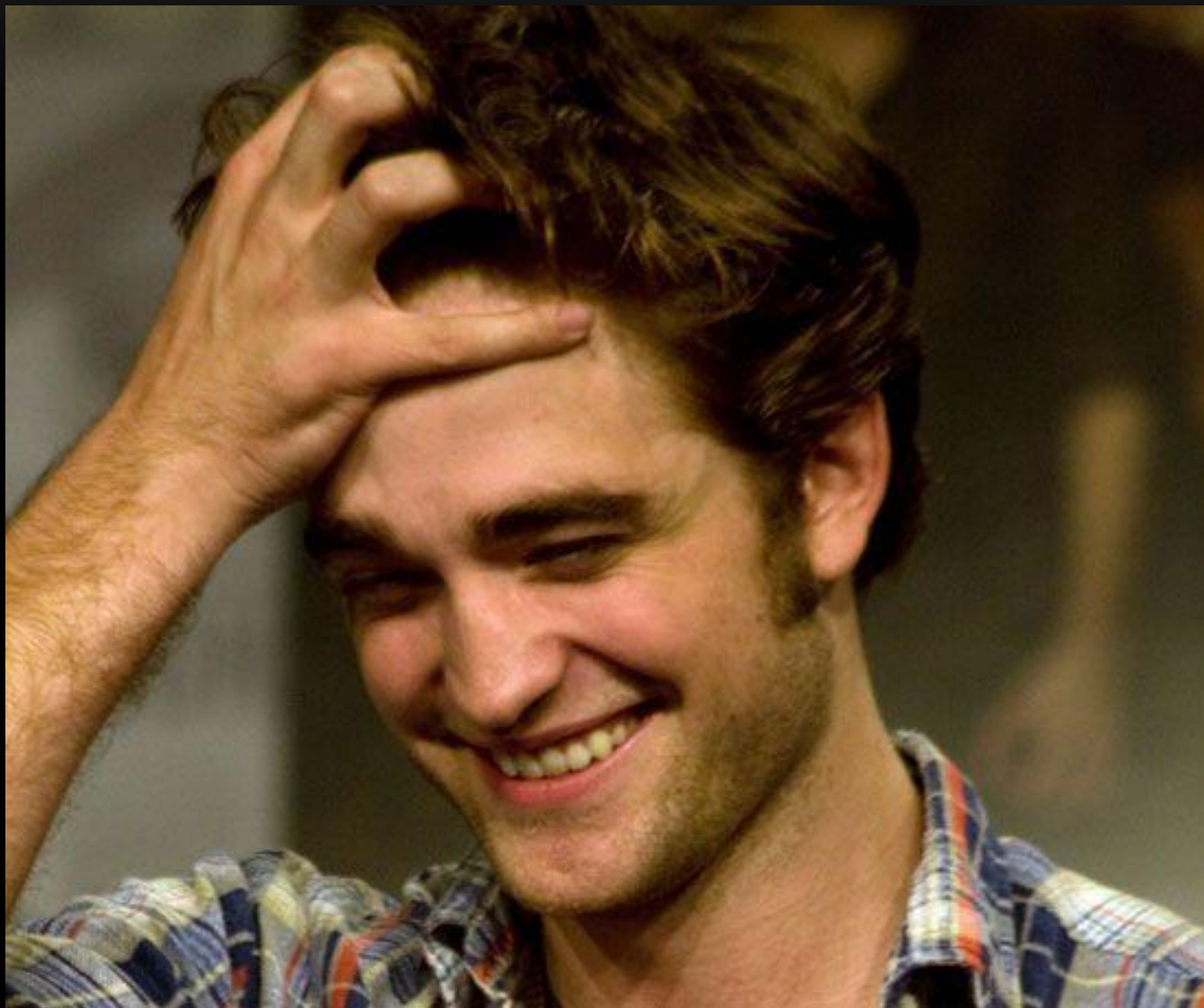
- Выполняет ряд важнейших функций:
- участвует в работе жевательного аппарата,
- в образовании полостей для носа и рта,
- перегородок между ними.

# ОСОБЕННОСТИ ВЕРХНЕЧЕЛЮСТНЫХ КОСТЕЙ ПРИ РАЗНОЙ РАСЕ

Европеоидная улыбка: широкая



ЕЩЁ ОДНА ФОТОГРАФИЯ, УЛЫБАЮЩЕГОСЯ  
РОБЕРТА ПАТТИНСОНА





# УЛЫБКА ЧЕЛОВЕКА НЕГРОИДНОЙ РАСЫ:

- Тоже широкая улыбка и более яркое выражение чувств:

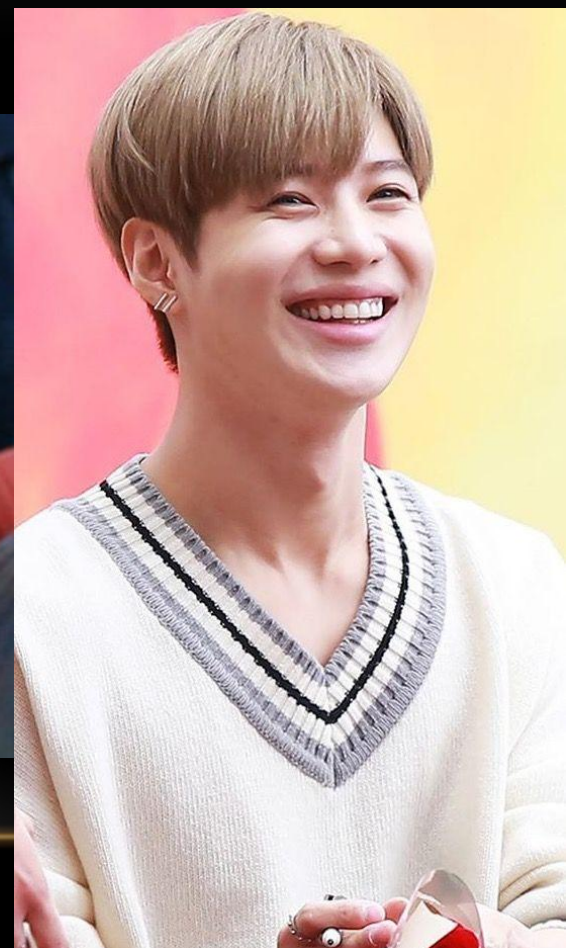


- А вот тут Обама расстроен, тоже ярко выражено:



# УЛЫБКИ ЛЮДЕЙ МОНГОЛОИДНОЙ РАСЫ

- Монголоидная улыбка: маленькая, но так же ужасно милая



ЕЩЁ ОДИН СЛАЙД МОЕЙ ЛЮБИМОЙ ГРУППЫ С  
МАЛЕНЬКИМИ МИЛЫМИ УЛЫБКАМИ



СПАСИБО ЗА ПРОСМОТР

