



**ОТВЕТСТВЕННОСТЬ
НОВАТОРСТВО
УСПЕШНОСТЬ
ПАТРИОТИЗМ
КОМАНДНЫЙ ДУХ
ПРОФЕССИОНАЛИЗМ**

Департамент образования и науки города Москвы
Государственное бюджетное профессиональное образовательное
учреждение города Москвы
Колледж железнодорожного и городского транспорта

**Презентация по УП.04 Учебная практика
На тему: «Быстродействующий выключатель ВБ-6»**

Выполнил:
Обучающийся группы
№3М493
Рахимжонов Ш. Р.
Проверил руководитель
практики:
Овчаренко А.В

ВВЕДЕНИЕ

Депо “Железнодорожное”



#Успешность

#Ответственность

#Профессионализм

#Патриотизм

#Командный дух

#Новаторство

Структура моторвагонного депо

Цех подъёмочного ремонта



#Успешность

#Ответственность

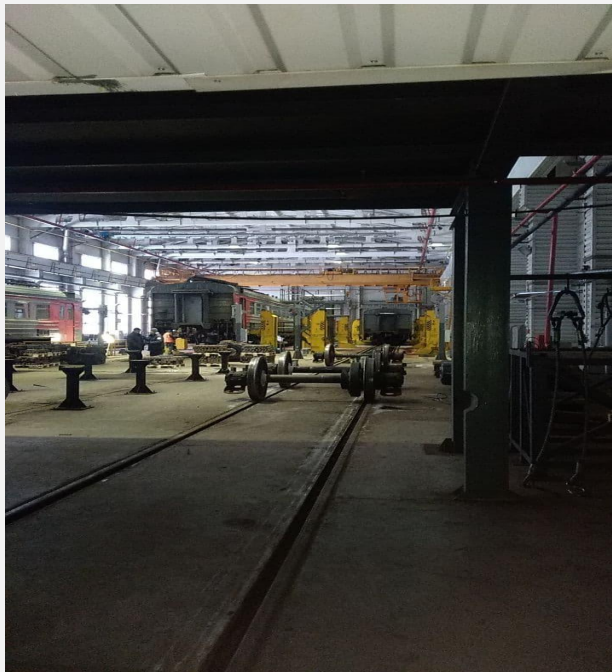
#Профессионализм

#Патриотизм

#Командный дух

#Новаторство

Технический ремонт



#Успешность

#Ответственность

#Профессионализм

#Патриотизм

#Командный дух

#Новаторство

Электромашинный цех



#Успешность

#Ответственность

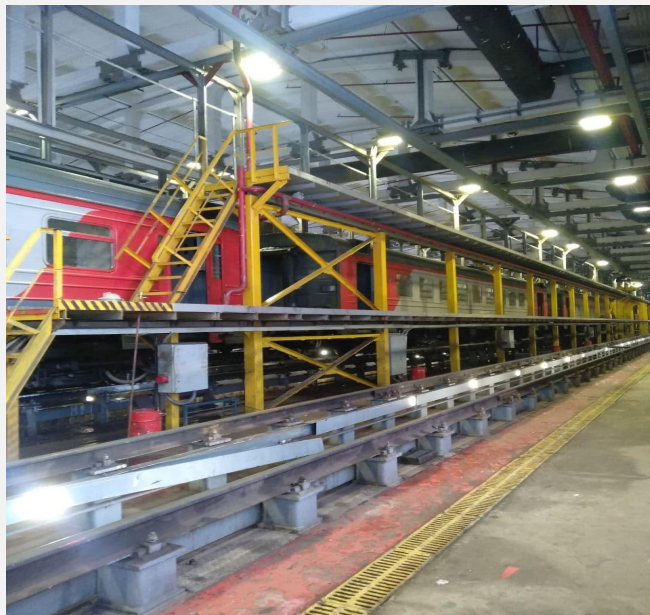
#Профессионализм

#Патриотизм

#Командный дух

#Новаторство

Цех тех-осмотра



#Успешность

#Ответственность

#Профессионализм

#Патриотизм

#Командный дух

#Новаторство

Быстродействующий выключатель предназначен для защиты силовой цепи тяговых двигателей от токов короткого замыкания и перегрузок.

БВ обеспечивает настолько быстрое отключение, что при коротком замыкании ток не успевает достигнуть наибольшего значения. Это значительно повышает защитные свойства выключателей. Следует иметь в виду, что время нарастания тока короткого замыкания составляет сотые доли секунды, поэтому собственное время выключателя (время от момента достижения током уставки до начала расхождения контактов) должно быть не более 0.002—0.005 секунды.

#Успешность

#Ответственность

#Профессионализм

#Патриотизм

#Командный дух

#Новаторство

Схема ВБ-6

1 - дугогасительная камера

2 - изоляционная панель

3 - кронштейн

4 - тяга

5 и 6 - цилиндры пневмопривода

7 - отключающая пружина

8 - изоляционная боковина

9 - кронштейн рамы

10 - стержень

11 - пружина якоря

12 - контактный рычаг

13 - ось

14 - якорь

15 - магнитопровод

16 - шунт

17 - винт регулировки тока уставки

18 - удерживающая катушка

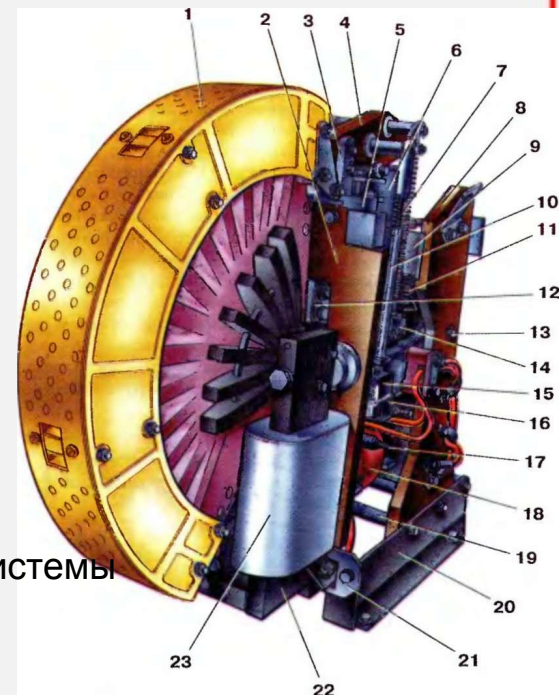
19 - распорка рамы

20 - уголок

21 - пластина

22 - магнитопровод дугогасительной системы

23 - дугогасительная катушка



#Успешность

#Ответственность

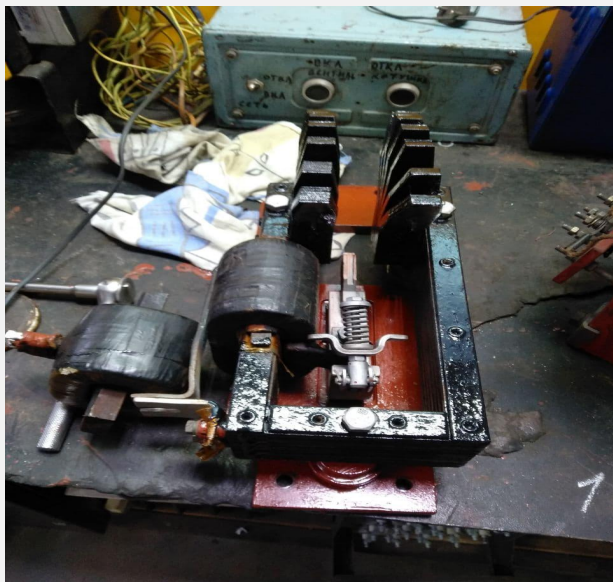
#Профессионализм

#Патриотизм

#Командный дух

#Новаторство

Ремонт быстродействующего выключателя БВ-6



#Успешность

#Ответственность

#Профессионализм

#Патриотизм

#Командный дух

#Новаторство

Охрана труда

ЭЛЕКТРОБЕЗОПАСНОСТЬ



#Успешность

#Ответственность

#Патриотизм



ОХРАНА ТРУДА

СРЕДСТВА ЗАЩИТЫ В ЭЛЕКТРОУСТАНОВКАХ

Исполняющее электромонтажные работы	Виды работ	
	до 1000 В	свыше 1000 В
Работы по монтажу и ремонту электроустановок Работы по монтажу и ремонту электропроводки Работы по монтажу и ремонту электрооборудования Работы по монтажу и ремонту электроинструмента Работы по монтажу и ремонту электроустановок с напряжением до 1000 В Работы по монтажу и ремонту электроустановок с напряжением свыше 1000 В	Защитные очки и щитки Защитные каски Защитные перчатки Защитные коврики Защитные ступеньки и стремянки Защитные боты Защитные рукавицы Рукавицы из диэлектрического материала	Защитные очки и щитки Защитные каски Защитные перчатки Защитные коврики Защитные ступеньки и стремянки Защитные боты Защитные рукавицы Рукавицы из диэлектрического материала
	Защитные очки и щитки Защитные каски Защитные перчатки Защитные коврики Защитные ступеньки и стремянки Защитные боты Защитные рукавицы Рукавицы из диэлектрического материала	Защитные очки и щитки Защитные каски Защитные перчатки Защитные коврики Защитные ступеньки и стремянки Защитные боты Защитные рукавицы Рукавицы из диэлектрического материала

ОСНОВНОЕ

ДОПОЛНИТЕЛЬНОЕ

ДОПОЛНИТЕЛЬНОЕ

ОСНОВНОЕ

ДОПОЛНИТЕЛЬНОЕ

ОПЕРАТИВНАЯ ИЗОЛИРУЮЩАЯ ШТАНГА

Изолирующая штанга - это инструмент, который используется для работы с электроустановками с напряжением до 1000 В. Она состоит из изолирующей штанги и рабочего органа.

ИЗОЛИРУЮЩИЕ КЛЕЩИ

Изолирующие клещи - это инструмент, который используется для работы с электроустановками с напряжением до 1000 В. Они состоят из изолирующей рукоятки и рабочего органа.

УКАЗАТЕЛЬ НАПРЯЖЕНИЯ

Указатель напряжения - это инструмент, который используется для проверки отсутствия напряжения в электроустановках с напряжением до 1000 В.

УКАЗАТЕЛЬ НАПРЯЖЕНИЯ ДЛЯ ПРОВЕРКИ СОВПАДЕНИЯ ФАЗ

Указатель напряжения для проверки совпадения фаз - это инструмент, который используется для проверки совпадения фаз в электроустановках с напряжением до 1000 В.

ИЗОЛИРУЮЩИЕ КОБЫЛКИ

Изолирующие кобылки - это инструмент, который используется для работы с электроустановками с напряжением до 1000 В. Они состоят из изолирующей рукоятки и рабочего органа.

ИЗОЛИРУЮЩИЕ ПЛОСКОЩЕПЫ

Изолирующие плоскощипы - это инструмент, который используется для работы с электроустановками с напряжением до 1000 В. Они состоят из изолирующей рукоятки и рабочего органа.

ИЗОЛИРУЮЩИЕ ПЛОСКОЩЕПЫ

Изолирующие плоскощипы - это инструмент, который используется для работы с электроустановками с напряжением до 1000 В. Они состоят из изолирующей рукоятки и рабочего органа.

ИЗОЛИРУЮЩИЕ ПЛОСКОЩЕПЫ

Изолирующие плоскощипы - это инструмент, который используется для работы с электроустановками с напряжением до 1000 В. Они состоят из изолирующей рукоятки и рабочего органа.

#Профессионализм

#Командный дух

#Новаторство

Средства индивидуальной защиты

ОСНОВНЫЕ СРЕДСТВА ЗАЩИТЫ

ДИЭЛЕКТРИЧЕСКИЕ ПЕРЧАТКИ



Латексные ЭИ (ТУ 38.106977-88) (ТУ 38.406456-93)

Резиновые шанцованные ЭИ (ТУ 38.106359-79)

Инструмент с изолирующими ручьяками (изоляция по ГОСТ 11516-79)



Электроизолирующая каска



Указатели напряжения ГОСТ 20453-90



Наименование	Периодичность	
	осмотров	испытаний
Диэлектрические перчатки	Перед применением	Один раз в 6 месяцев
Инструмент (на изоляции)	Перед применением	Один раз в год
Указатели напряжения "УИВ"	Перед применением	Один раз в год
Изолирующие клещи	Один раз в год	Один раз в 2 года

ДОПОЛНИТЕЛЬНЫЕ СРЕДСТВА ЗАЩИТЫ

ИЗОЛИРУЮЩАЯ ПОДСТАВКА



ДИЭЛЕКТРИЧЕСКИЙ КОВРИК



ДИЭЛЕКТРИЧЕСКИЕ ГАЛОШИ ГОСТ 13385-78



Штампл для выдерживающих испытания средств защиты, кроме инструментов, а также указателей напряжения



Наименование	Периодичность	
	осмотров	испытаний
Диэлектрические коврик	Один раз в 6 месяцев	—
Изолирующие подставки	Один раз в 3 года	—
Диэлектрические боты	Один раз в 6 месяцев	Один раз в 3 года
Диэлектрические галоши	Один раз в 6 месяцев	Один раз в год



#Успешность

#Ответственность

#Профессионализм

#Патриотизм

#Командный дух

#Новаторство

ВНИМАНИЕ!

#Успешность

#Ответственность

#Профессионализм

#Патриотизм

#Командный дух

#Новаторство

ПРЕЗЕНТАЦИЯ ЗАКОНЧЕНА



СПАСИБО ЗА ВНИМАНИЕ!

risovach.ru

#Успешность

#Ответственность

#Профессионализм

#Патриотизм

#Командный дух

#Новаторство