

# Архитектура и скульптура

Б  
а  
р  
о  
к  
к  
о



Барокко (от итальянского barocco – причудливый)

как стиль в искусстве

сформировалось в Италии  
в конце XVI века.

К этому времени основные  
европейские нации

уже сформировались и стремились  
расширить свое  
господство.

Светская власть все быстрее  
становилась

централизованной. Духовная власть  
сосредоточилась

в руках христианской церкви.

Поэтому основными заказчиками  
художников барокко

стали княжеские и королевские дворы,  
церковные  
иерархи.



всем  
произведениям  
барокко  
— свойственны  
крайняя  
контрастность  
и динамичность  
форм.

Л. Бернини.  
Собор Св. Петра в  
Риме,  
Балдахин над главным  
алтарем.

Напряжённость развора тивающей себя «нового  
мира» чувствуется  
во всех, даже самых малых, деталях  
произведения.

Ж. Ардуен-  
Мансар.  
Собор  
Инвалидов  
в Париже,  
1680-1706



кардинала  
одинаково  
театральны.

Поэтому  
архитектурные  
сооружения  
барокко

так напоминают  
театральные  
здания,  
живопись барокко

театральные  
декорации,  
а скульптура –  
позы и жесты

актеров.

Л. Бернини.

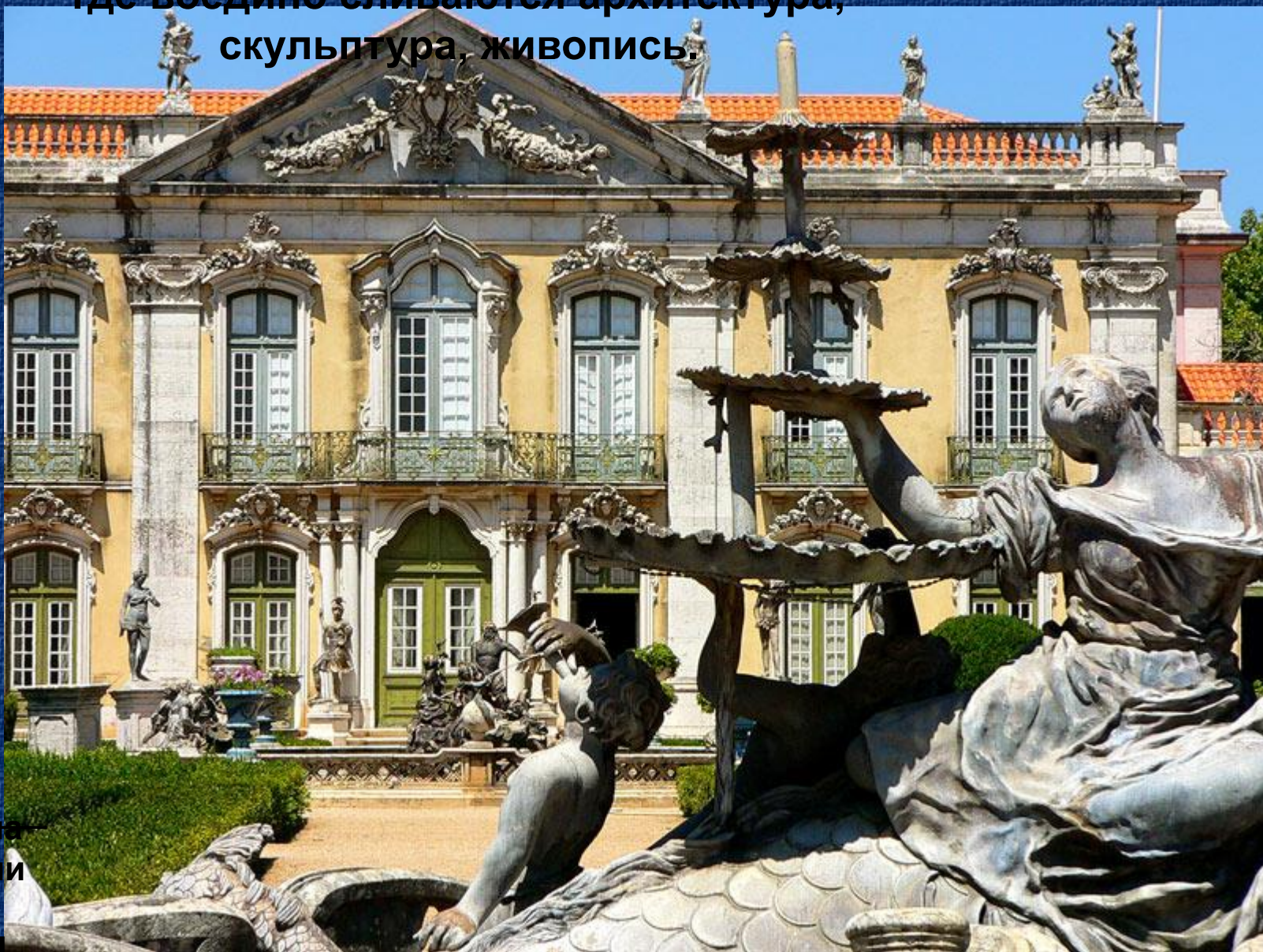
Церковь Сант  
Андреа

на Квиринале,

Алтарь,  
1653-58



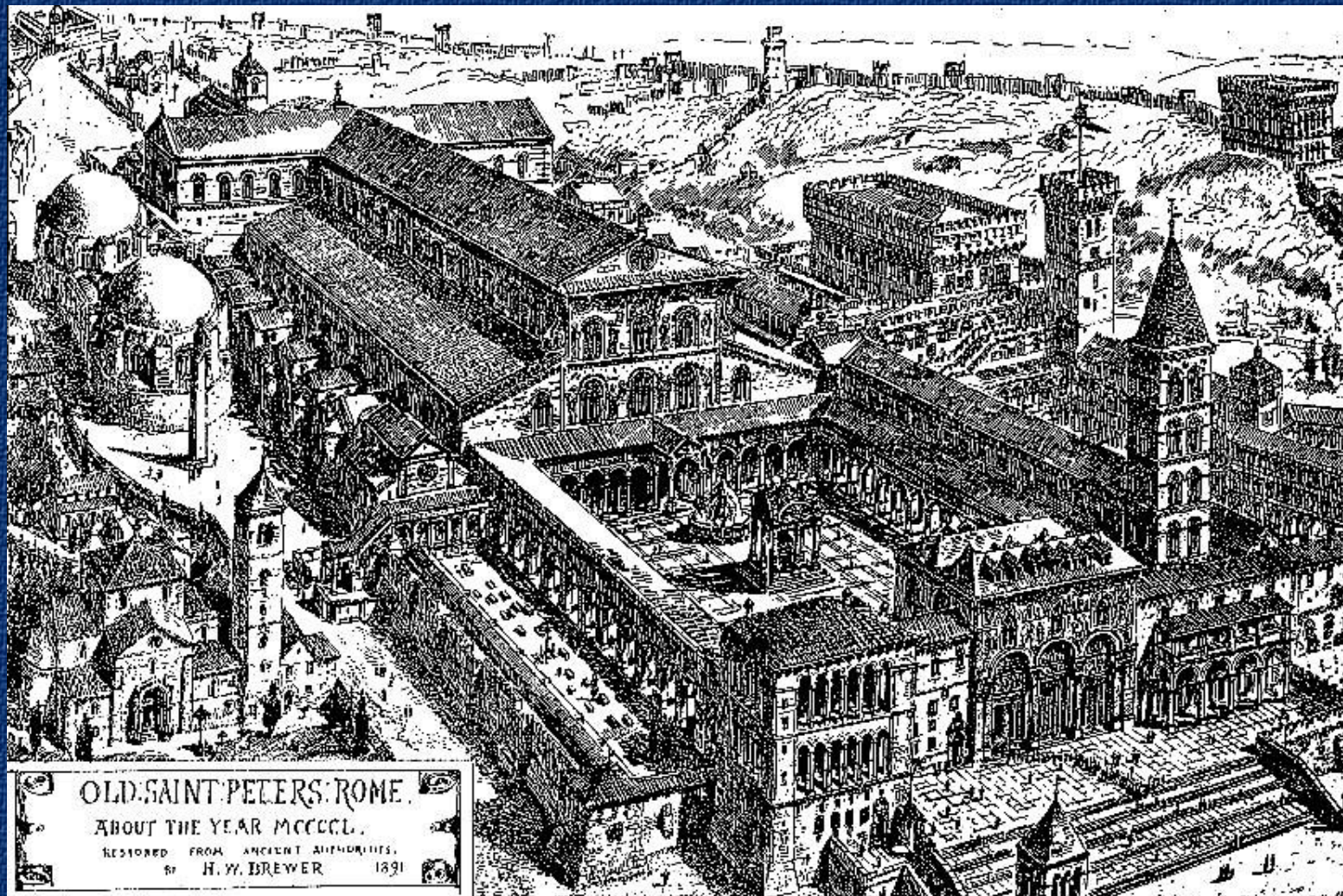
масштабность произведений  
искусства. Архитектор теперь выстраивает  
целый ансамбль,  
где воедино сливаются архитектура,  
скульптура, живопись.



Жуан V.  
Дворец  
Келуш  
близ  
Лиссабона  
(Португалия),  
сер. XVIII

Центром барочного Рима считается площадь  
собора Святого  
Петра, которая начала свое развитие еще в  
средние века.

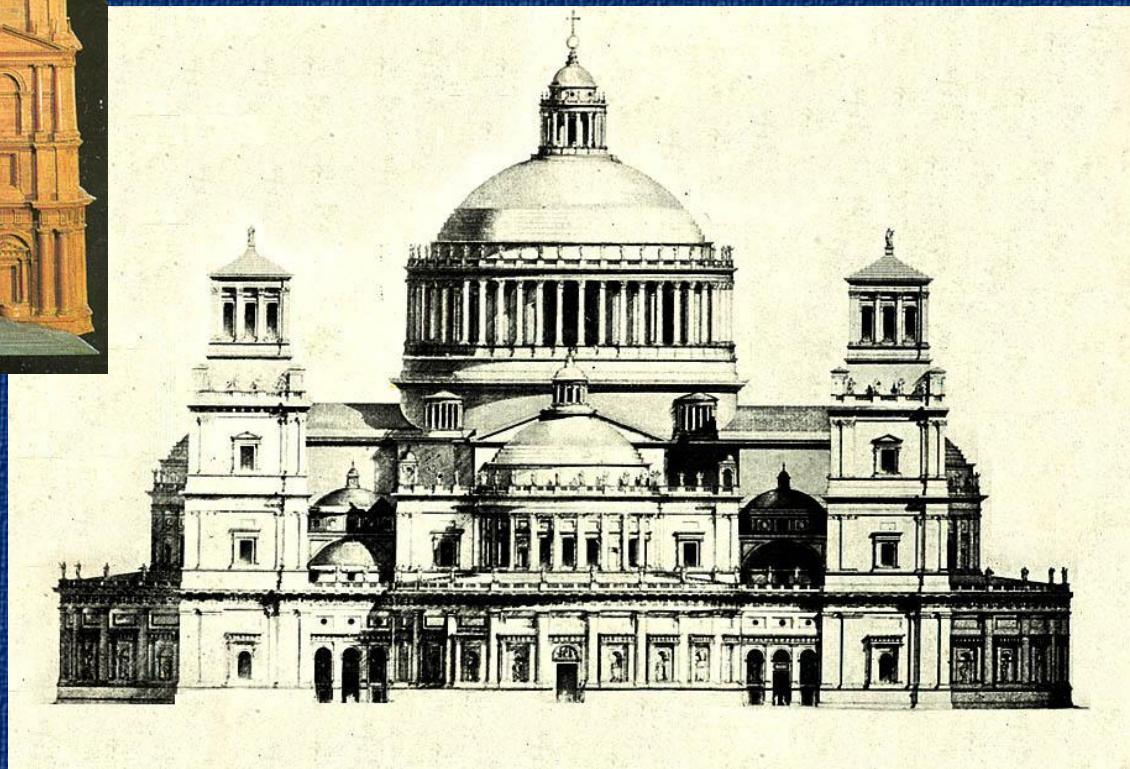
Старая  
базилика  
Св. Петра в  
Риме



Собор Святого  
Петра  
постоянно  
изменялся  
в эпоху  
Возрождения.



Проекты собора Св.  
Петра  
в Риме Д. Браманте  
и А. да Сангало  
Младшего





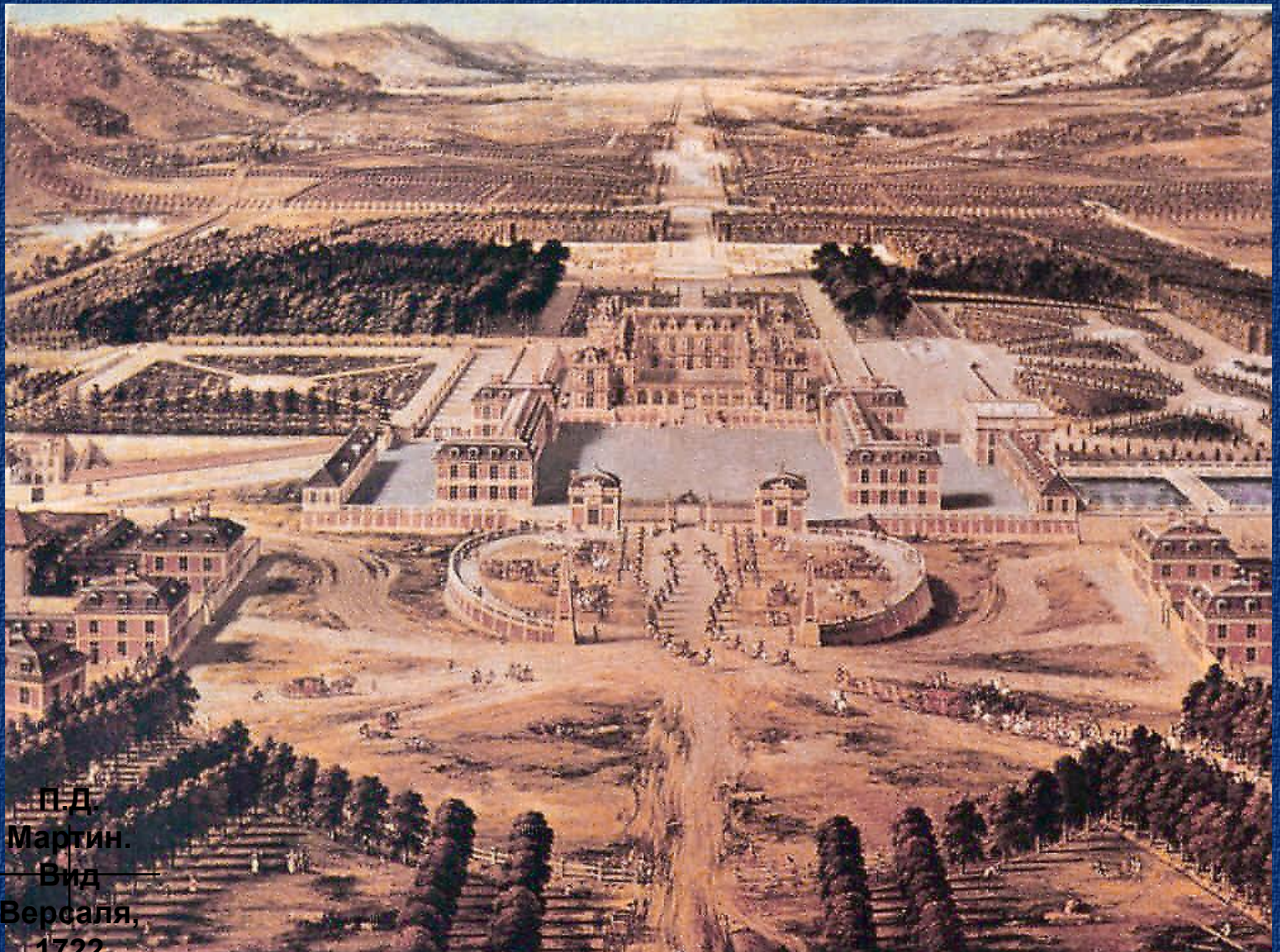
В эпоху барокко собор и площадь обрели законченные формы.





по вертикали  
собор  
завершился  
куполом  
(Микеланджело  
)  
а по  
горизонтали –  
большой  
площадью –  
горизонтальной  
(Л. Бернини).  
Форма круга  
как  
символа  
вселенной  
стала  
довлеющей  
в этом  
архитектурном  
ансамбле.

В то же время получает завершение грандиозный ансамбль Версаля.



П.Д.  
Мартин.  
Вид  
Версаля,  
1722

Этот тип двора  
с круглым или  
прямоугольным  
двором-  
курдонером  
с парадной  
стороны надолго  
станет  
образцом для  
дворцовых  
и усадебных



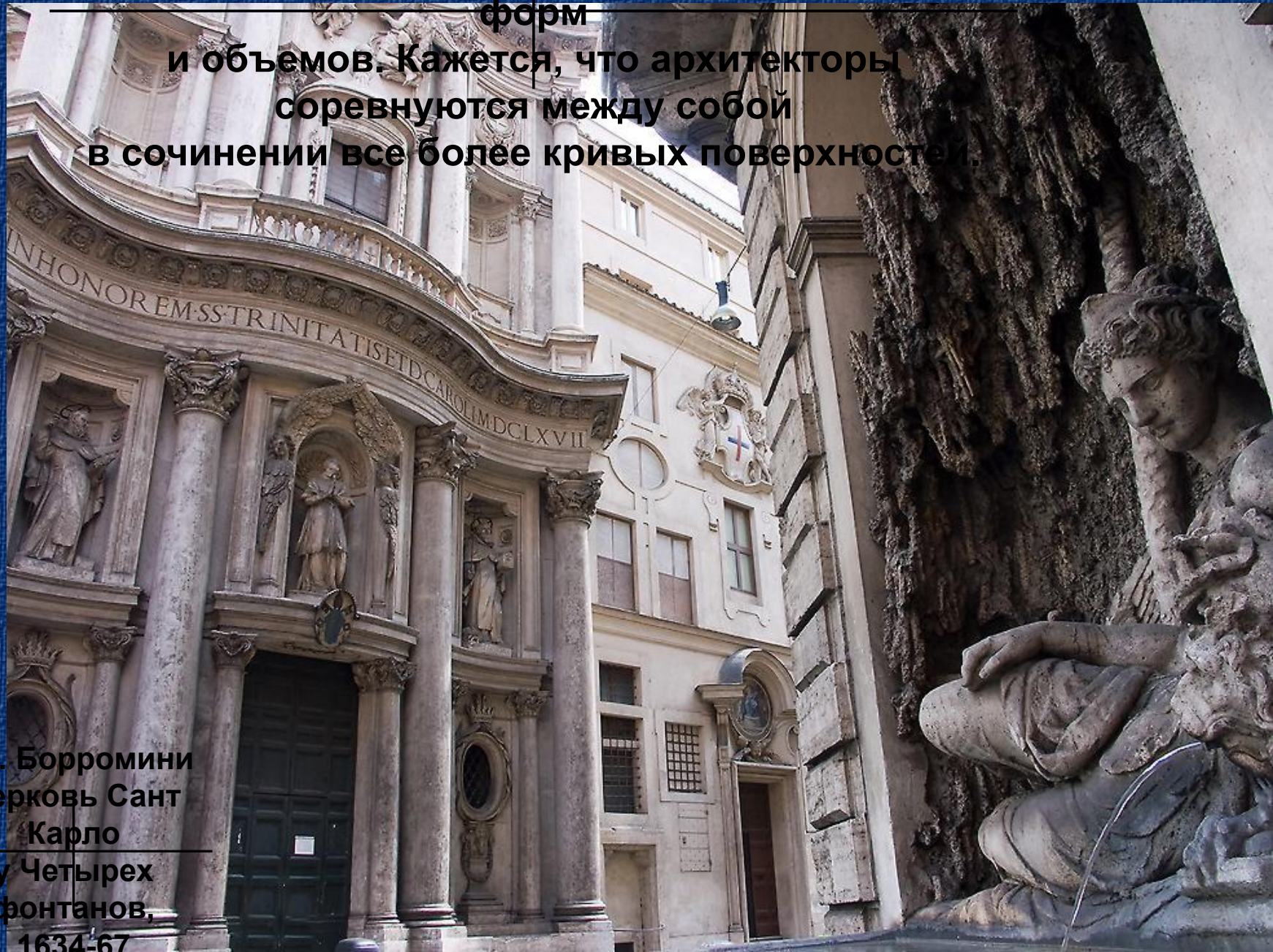
Я. Прандтауэр.  
Монастырь в  
Мельке  
(Австрия),  
Монастырский  
двор,  
1701-36



Л. Лево, Ш. Лебрен, А.  
Ленотр.  
Версаль,  
Двор-курдонер,  
1661-68

барочных построек  
создается с помощью массы криволинейных  
форм

и объемов. Кажется, что архитекторы  
соревнуются между собой  
в сочинении все более кривых поверхностей.



Фр. Борромини  
Церковь Сант  
Карло  
у Четырех  
фонтанов,  
1634-67

становится неосязаемой,  
иллюзорной, растворяясь в массе искривлений и  
завитушек.



А. Бедуцци.  
Монастырь в  
Мельке  
(Австрия),  
Библиотека,  
1701-36



**Основой тектоники  
барокко стала  
прихотливо изогнутая  
вертикаль.**

**Фр.  
Борромини  
Церковь Сант  
Иво  
Сапиенца,  
1642-60**

интерьера и стен  
здания органично подхватывалась на улице  
многочисленными  
фонтанами, обильно украшенными  
скульптурами.

Н. Сальви.  
Фонтан Треви в  
Риме,  
1632-1762





Микеланджело.  
Библиотека  
Лауренция  
на  
во  
Флоренции  
,  
1523-34



Начало стиля барокко в архитектуре  
связывают с поздним  
творчеством Микеланджело, его  
библиотекой  
Лауренциана и куполом собора Святого  
Петра в Риме.

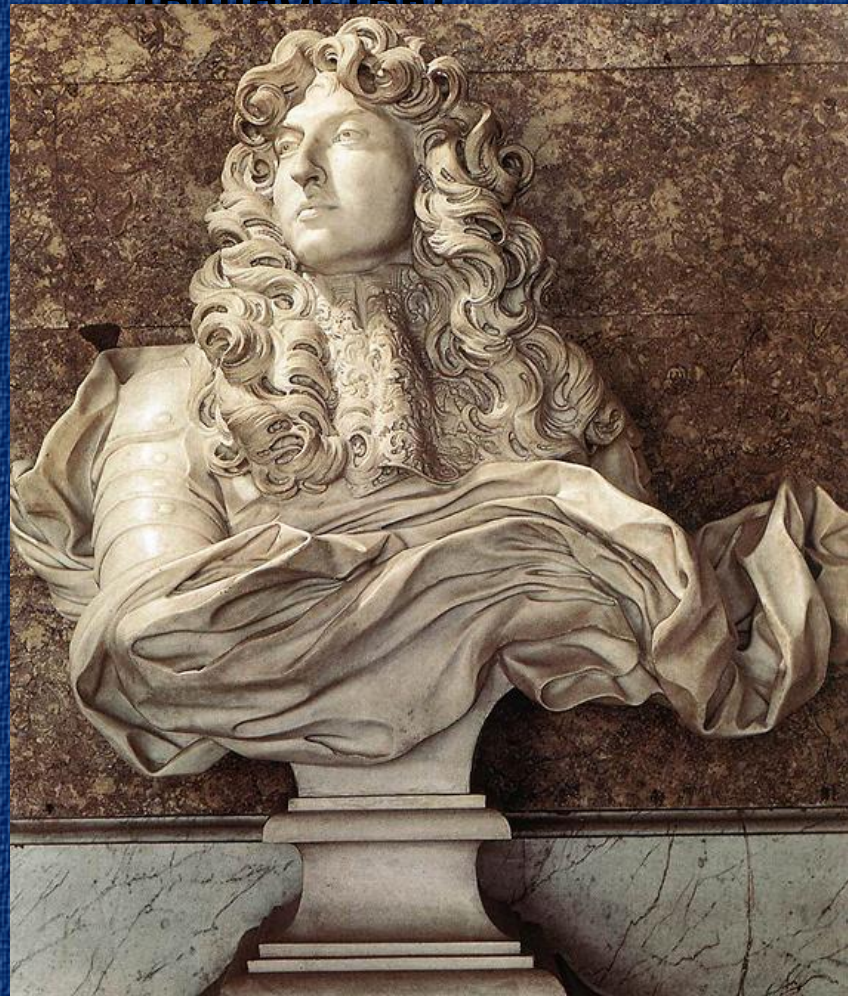


**Вершиной  
итальянского  
барокко  
признают  
творчество  
— скульптора —  
и архитектора  
Джованни  
Лоренцо  
Бернини  
(1598-1680).**

В творчестве Бернини  
сформировался  
парадный барочный  
портрет-бюст,  
сочетающий острую  
реалистичность  
с преувеличенной  
пышностью



Д.Л. Бернини.  
Бюст  
кардинала  
Армана де  
Ришелье,  
1640-41



Д.Л. Бернини.  
Бюст  
Людовика XIV,  
1665



под рукой  
Бернини  
приобретает  
особую  
ясность  
и  
прозрачность  
свойственны  
е  
этому  
материалу.

Д.Л.  
Бернини.  
Аполлон и  
Дафна,  
1622-25



**Фигуры в его  
композициях  
часто наслаиваются,  
переплетаются друг с  
другом,  
создавая общую  
напряженную массу.**

**Д.Л. Бернини.  
Вакханалия,  
Дети дразнят  
Фавна,  
1616-1617**



Необычайно  
театрально  
архитектурное  
окружение  
скульптур Бернини.  

---

Это сцена, на которой  
происходит бурное,  
эмоционально  
насыщенное  
действие.

Д.Л. Бернини.  
Экстаз Св.  
Терезы,  
церковь Санта-  
Мария  
делла Виттория  
в Риме,  
1644-1652



Не только позы  
действующих  
лиц, но и выражение  
их лиц  
выдает  
театральность  
постановки Бернини.

Актеры  
придворных  
театров  
барокко  
многому  
учились  
у персонажей  
скульптора.



аллегорическими  
фигурами и  
обрамлены  
большим  
количеством  
ткани, складки  
которой  
передают  
напряжение.



Д.Л. Бернини.  
Блаженство  
Людовики  
Альбертони,  
церковь Сан  
Франциско  
Рипа в Риме  
1671-1674





решает Бернини  
проблему  
существования  
скульптуры  
в архитектурной  
среде  
города. Его фонтаны  
и  
сегодня украшают  
площади  
Рима.

Д.Л. Бернини.  
Фонтан Баркас  
на площади Испании  
в Риме,  
1627-28

Д.Л.  
Бернини.  
Фонтан  
Тритон  
в Риме,  
1624-43

