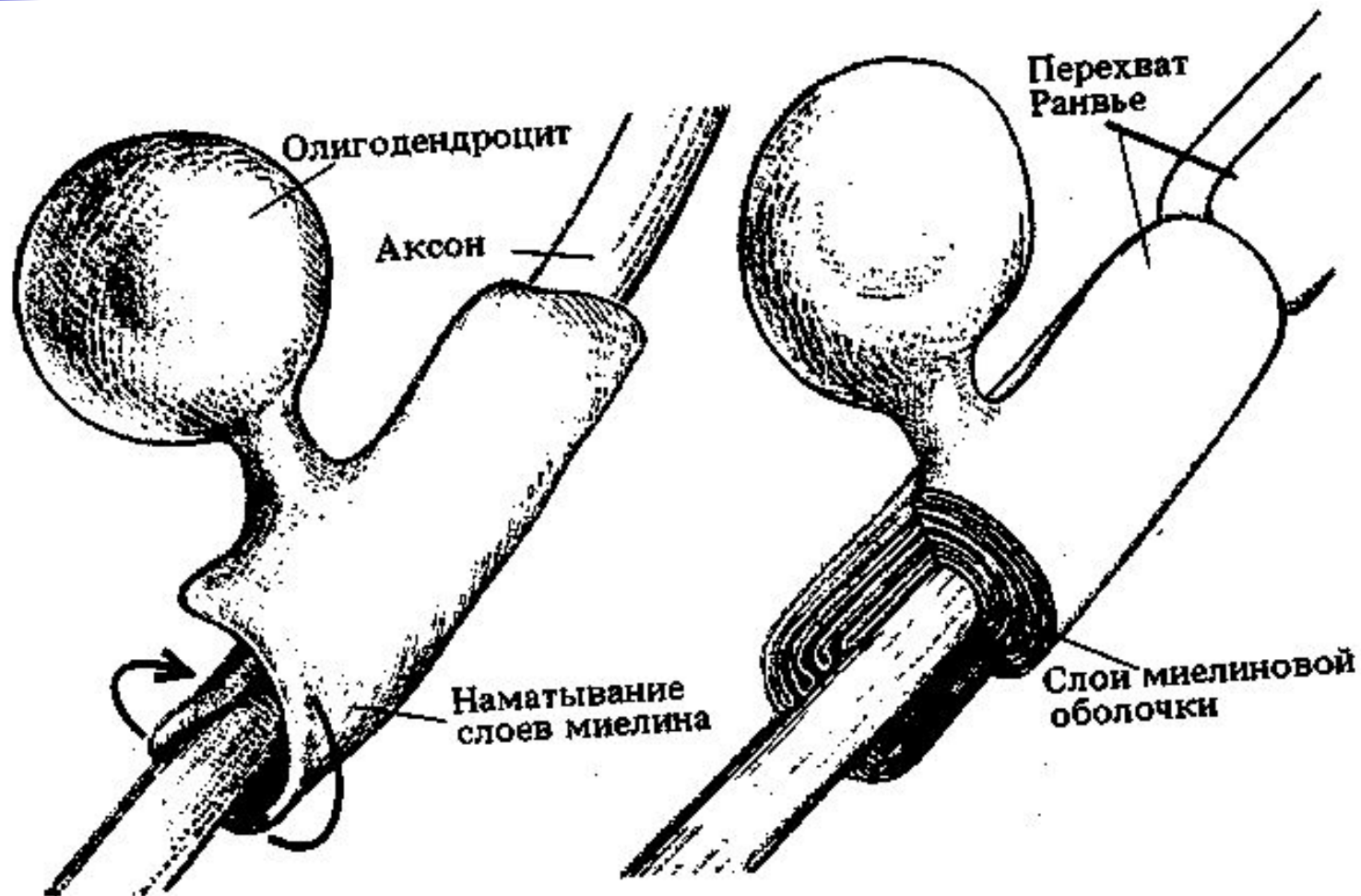
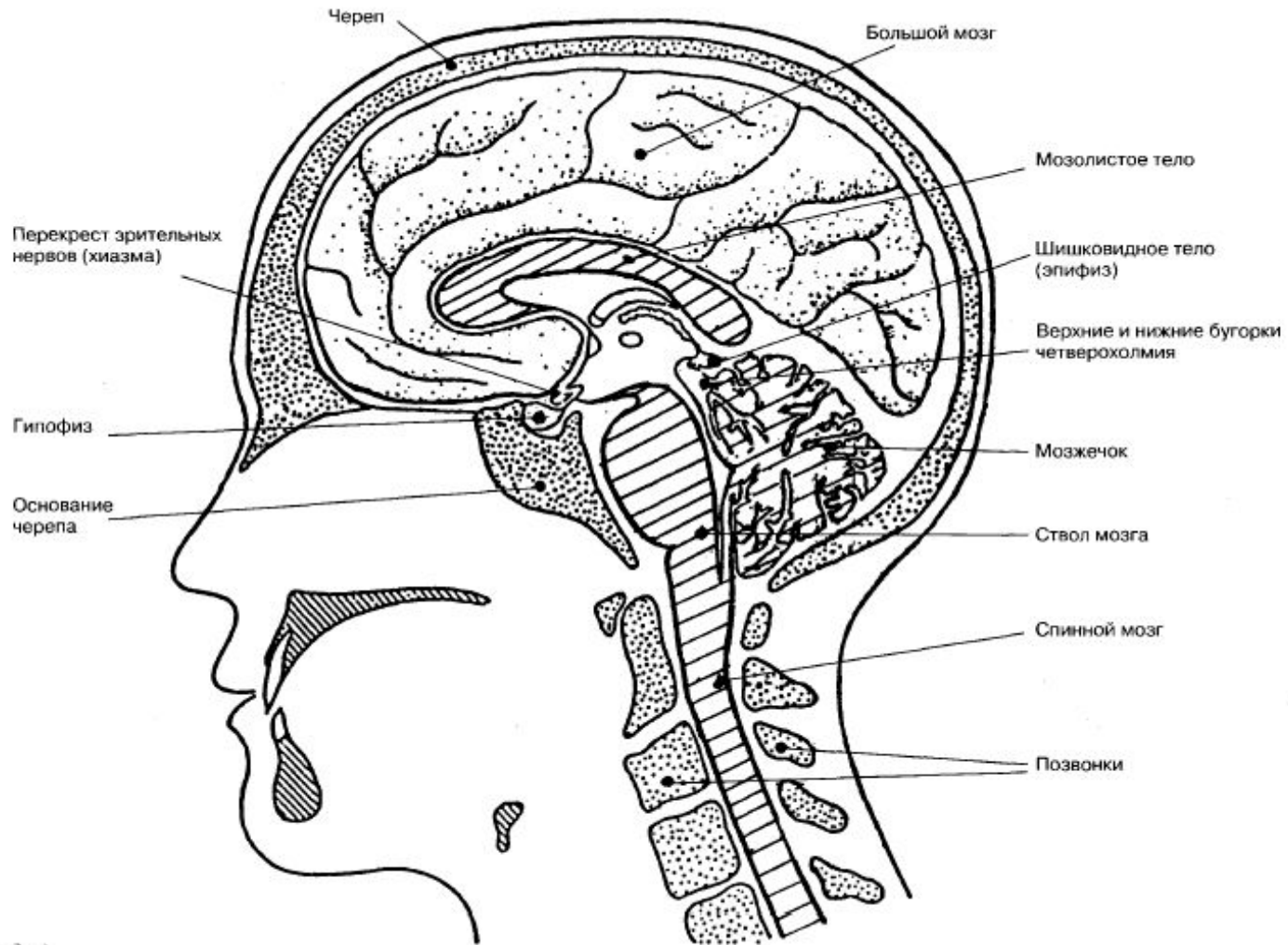


Образование миелиновой оболочки на аксоне

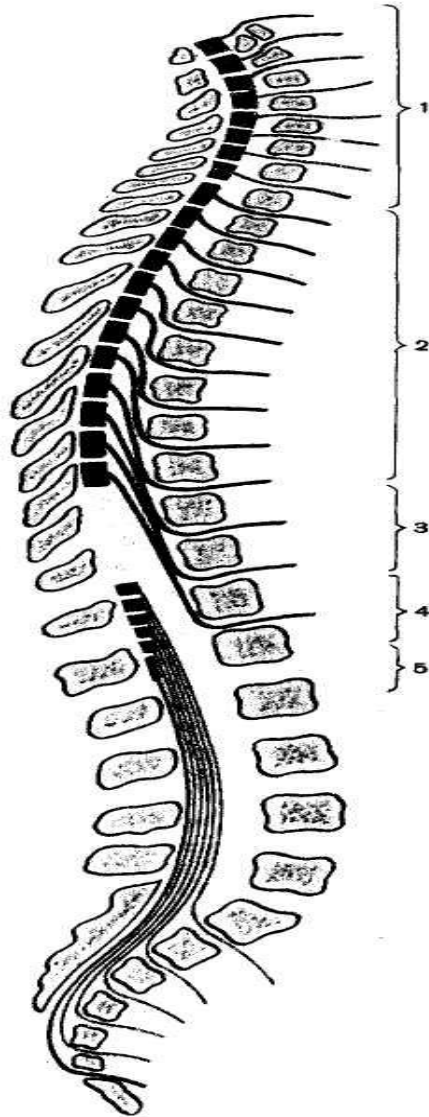


Среднесагиттальный разрез головы человека

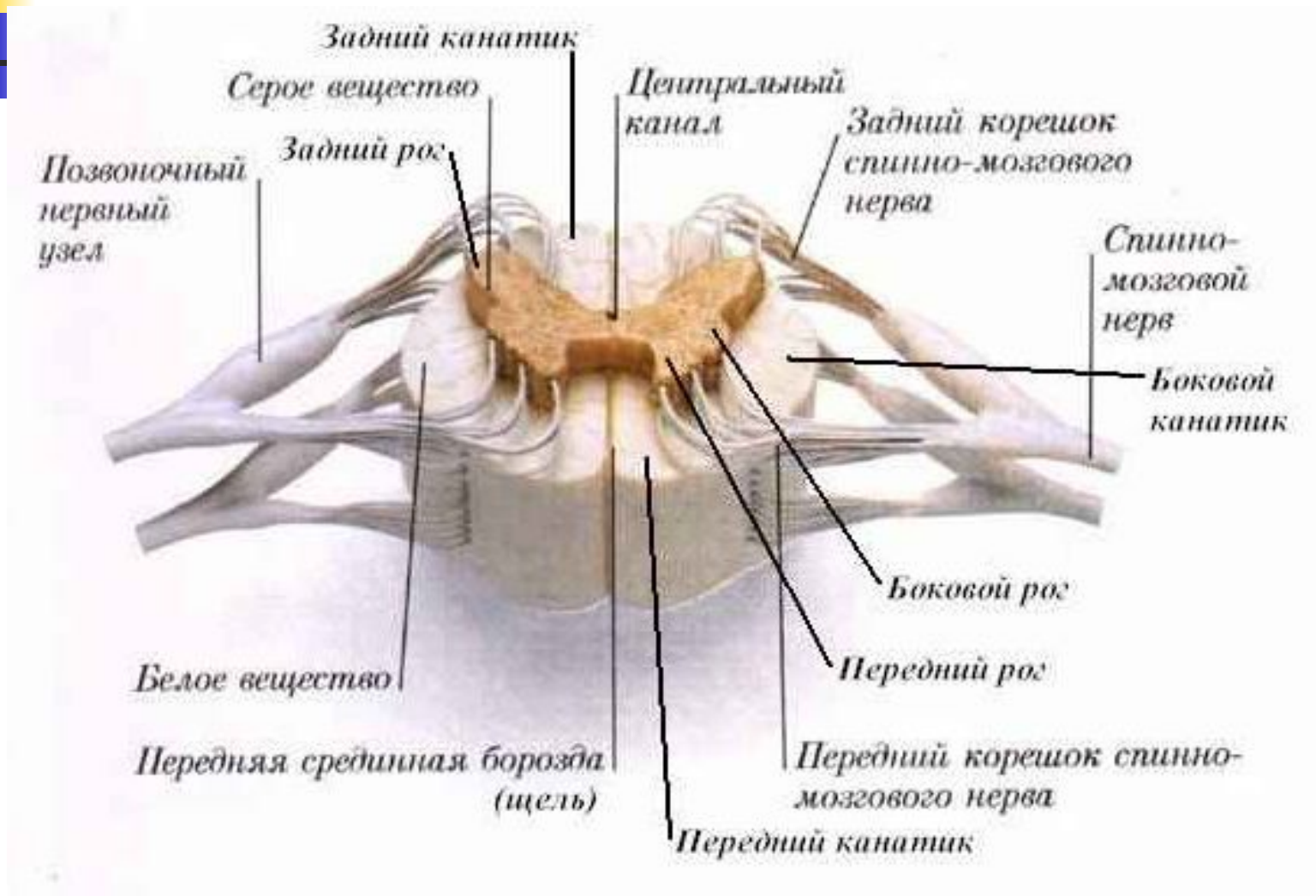


(По Шаде и др.)

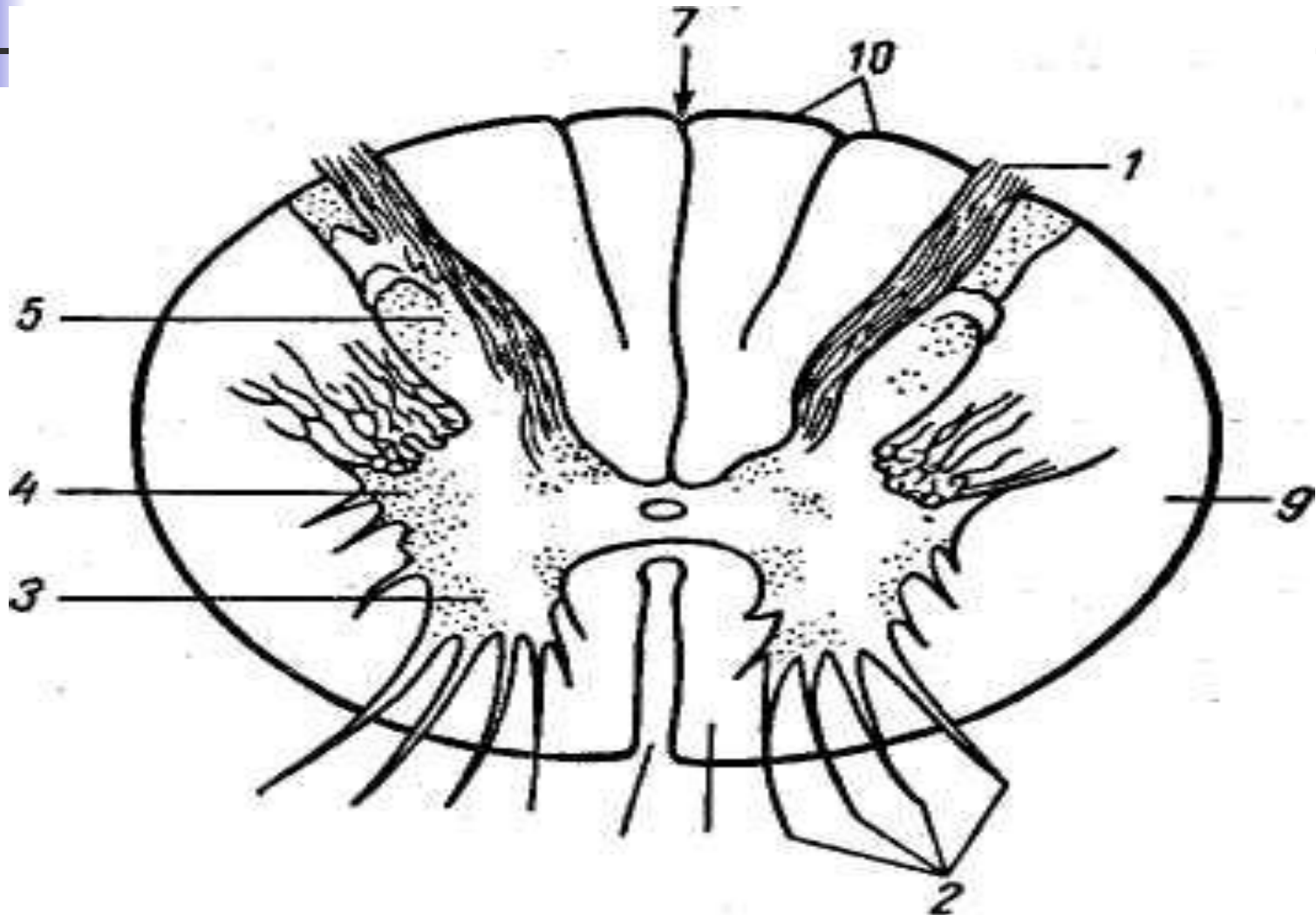
Топография сегментов спинного мозга



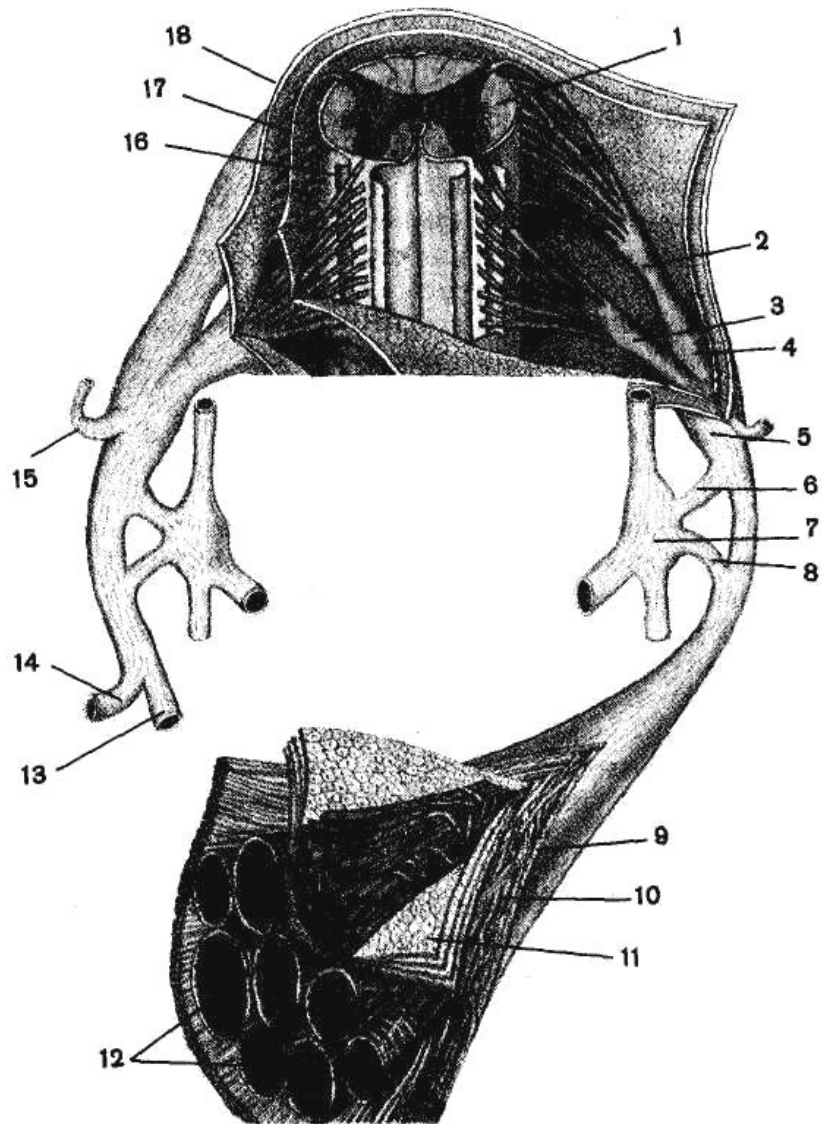
Горизонтальный разрез грудного отдела спинного мозга



Горизонтальный разрез грудного отдела спинного мозга



Строение спинномозгового нерва



1-спинной мозг, 2-задний корешок спинномозгового нерва, 3-передний корешок спинномозгового нерва, 4-спинномозговой узел, 5-спинномозговой нерв, 6-белая соединительная ветвь, 7-узел симпатического ствола, 8-серая соединительная ветвь, 9-эпиневррий, 10 -периневррий (волокнистая часть), 11- эпителиальная часть периневррия, 12 -пучки нервных волокон, 13- передняя ветвь спинномозгового нерва, 14- задняя ветвь спинномозгового нерва, 15-менингеальная ветвь спинномозгового нерва, 16-мягкая оболочка спинного мозга, 17-паутинная оболочка спинного мозга, 18-твердая оболочка спинного мозга