



# Стили

## в графическом дизайне

**Стиль** — это  
обобщённый образ,  
единство средств  
художественной  
выразительности и  
творческих приёмов.

# Классический стиль



- Основа классического стиля это лаконичность, чёткость и стройность.. Используются по большей части типологические черты образа. Классика это строгие рамки из золота и серебра, богатые декоративные элементы. Колористика в рамках классического стиля предполагает использование насыщенных оттенков и контрастных сочетаний: густо-коричневый, малиновый. Классический стиль следует лучшим традициям античной архитектуры и итальянского Высокого Возрождения. Классический стиль в графическом дизайне как правило выбирают государственные структуры, крупные банки и некоторые художественные учреждения.

# Классический стиль



*Классическая обстановка Вашей квартиры – это идеальный образ гармоничного пространства в спокойной и размеренной обстановке. Для домашнего очага предпочтительны добротные материалы, функциональный и эстетичный дизайн предметов, качественные материалы.*

*Решения в выборе цвета и отделки выполняются в духе классических решений. Светлый и теплый тон обустраивает, дарит Вам ощущение покоя, у которого есть свои очаровательные черты и душа. Спокойствие и утонченность подчеркивают изящные линии на фоне изысканной отделки, а трюфельные и пастельные оттенки расширяют пространство и создают настроение. Современная классика – это прекрасное сочетание и сочетание современности и традиций. Выбирайте решение!*



## *Классический стиль*



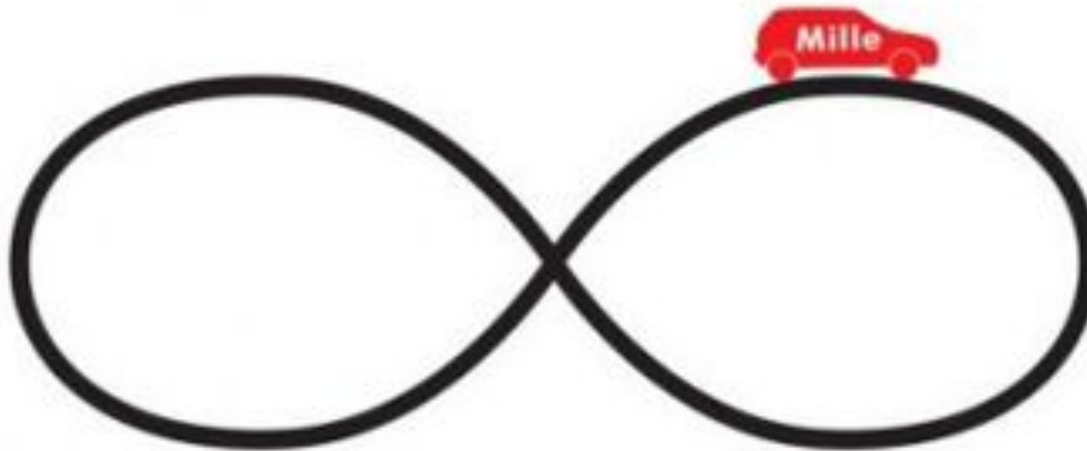
# Минимализм



- Простота и лаконичность это основа минимализма. Этот стиль зародился в искусстве в 1960-х годах в Америке и был на тот момент противопоставлен экспрессионизму. Минимализм это освобождение композиции от всех незначительных, второстепенных деталей и акцент на самом главном. Освобождаемое при этом пространство работает как линза высвечивая всё самое важное. Колористика минимализма скупа как впрочем и образы. Чаще всего используют 2-3 цвета.

# МИНИМАЛИЗМ

The greatest economists in history have always had strange names:  
Adam Smith, Karl Marx, Friedrich Engels, Mille Economy.

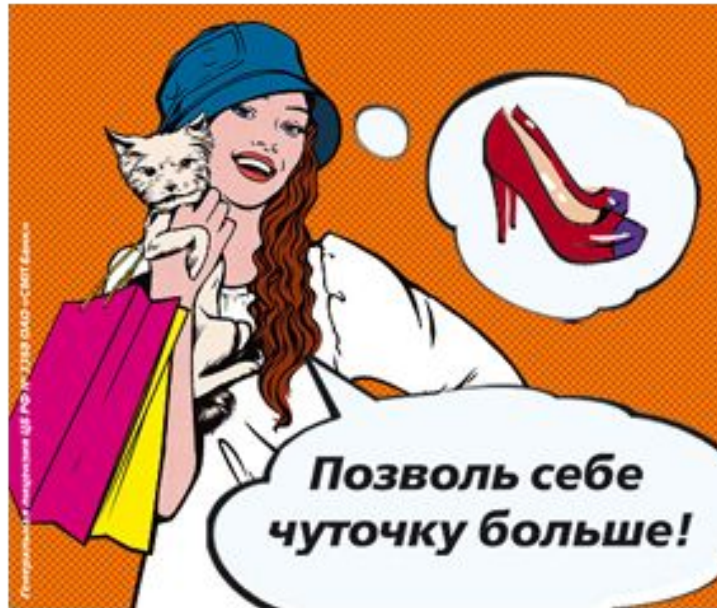


# МИНИМАЛИЗМ





# Поп-арт



 СМП БАНК

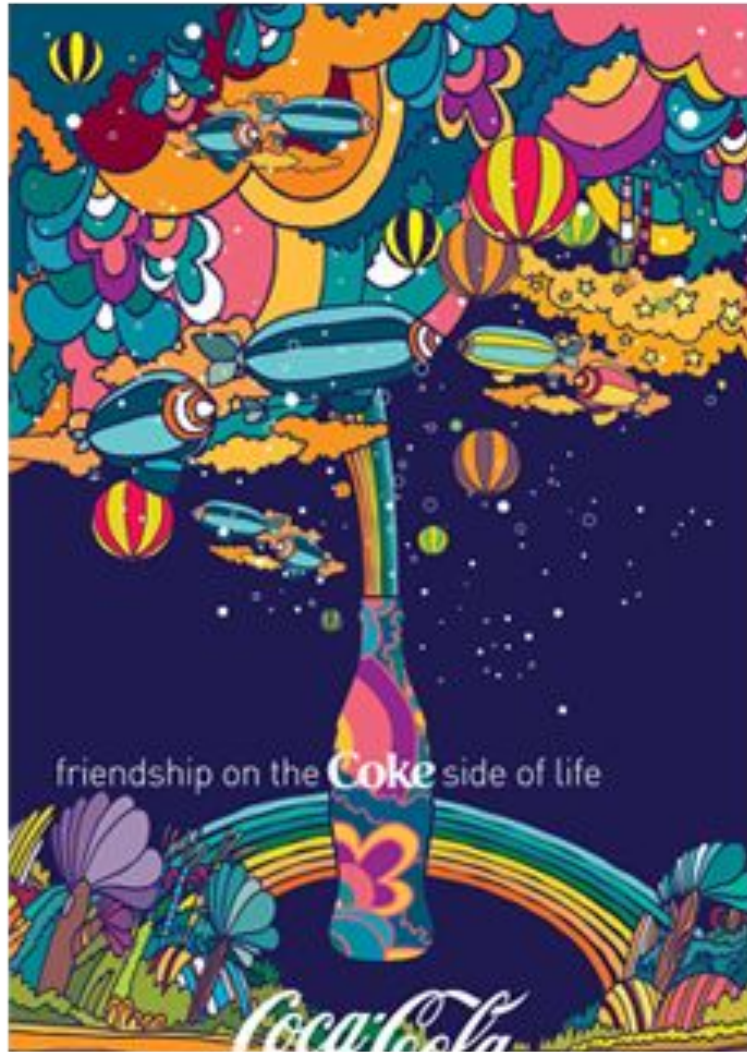
КРЕДИТНЫЕ КАРТЫ  
ОТ СМП БАНКА



8 (800) 555 2 555  
[www.smpbank.ru](http://www.smpbank.ru)

- Поп-арт (сокращение от *popular art* — популярное искусство) — направление в изобразительном искусстве возникшее в 1950-1960 годах. Основоположник этого графического стиля Энди Уорхол заставил нас запомнить наиболее яркие образы поп-арта: Эрнесто Че Гевара, Мэрилин Монро. Характерные черты поп-арта это:
- яркие цвета
- выразительные, мягкие силуэты
- неожиданные и динамичные композиционные решения
- используется техника коллажа и осознанная китчевость
- неотъемлемая черта поп-арта это использование ярких образов звезд политики, шоу-бизнеса и кино.
- Поп-арт ориентирован на молодёжь отсюда берётся его несерьёзность и пропагандируемое потребительское отношение.

# Поп-арт



# Поп-арт



# Винтаж



- Винтаж это направление которое было популярно в 50-х годах 20-го века. Само слова «Винтаж» подразумевает под собой определённый предмет, типичную вещь своего времени, несущую особые стилевые тенденции. Винтаж добавляет атмосферу ностальгии и заставляет нас обратиться к прошлому. Типичный приём данного стиля это «состаривание» фотографий и образов. Что касается колористики то это либо серые монохромные композиции, либо мягкие разбелённые цвета словно выцветшие со временем. Часто используются специфические ретро-шрифты. Винтажный графический стиль несёт в себе ценность прошлого через настоящее.

# Типографика



- Использование текста как основного элемента в композиции — вот отличительные черты типографики как стиля в графическом дизайне. Использование шрифтовых гарнитур для создания форм и образов усиливает смысловую нагрузку и глубину визуального сообщения. На данный момент это один из самых действенных инструментов воздействия в рекламе. Верстая буклет, плакат или вывеску мы работаем с различными гарнитурами и шрифтами, и то как мы это делаем имеет первостепенное значение. Размещая текстовую информацию как основной элемент нам приходится пристальнее посмотреть на целесообразность использования тех или иных гарнитур и особенности восприятия шрифтов.

# Типографика



# Типографика



# А м п и р



- (от фр. *empire style* — «имперский стиль») Амфир возник во Франции во второй половине XIII века, завершая своим началом последний этап классицизма. Этот имперский стиль характеризуется величием, мощностью, монументальностью. Амфир это богатое декорирование с содержанием элементов военной символики. Художественные формы заимствованы прежде всего у культуры древнего Рима, Греции и Египта. Амфир был призван чтобы подчеркнуть идею могущества власти и государства, наличие сильной армии. Отсюда и соответствующий декор — это лавровые венки, щиты, доспехи, орлы и т.д. Этот графический стиль чаще всего используется производителями алкогольной продукции подчеркивая мужественность и солидность марки.



# Ампир



A X E L H O F  
BOUTIQUE HOTEL

# М о д е р н



- **Модерн** (от фр. *moderne* — современный), художественное направление в искусстве, которое получило широкое распространение в конце XIX, начале XX века. Основные отличительные особенности это уход от прямых линий и углов, в пользу более естественных форм. Противопоставляется классике и ампиру. Художественные особенности стиля это ассиметрия, нестандартность пропорций, растительный орнамент. Колористика модерна это сдержанные постельные тона. Часто используется для привлечения женской аудитории.

# модерн



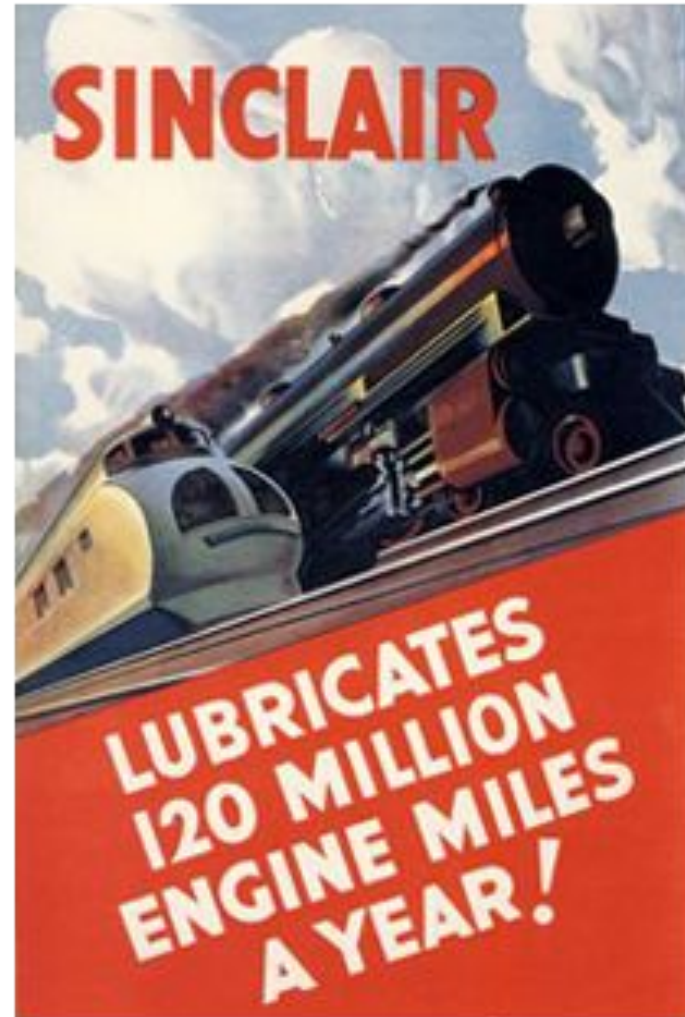


# Ар – деко (арт-деко)

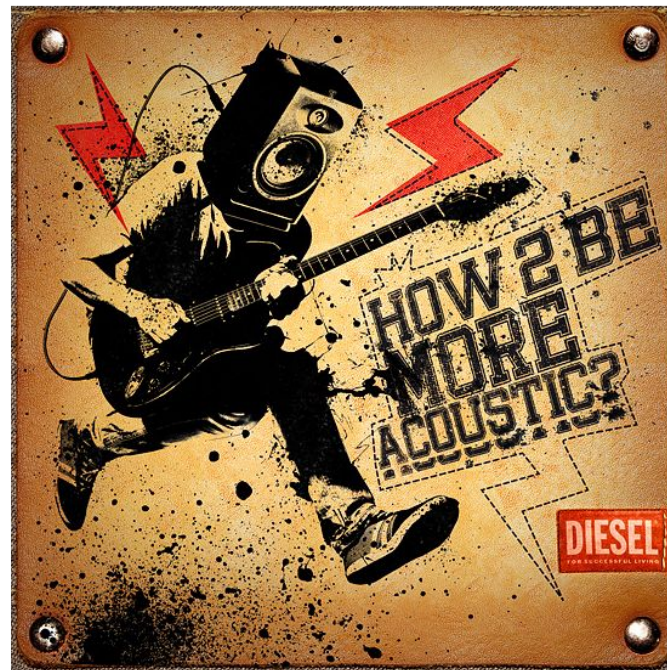
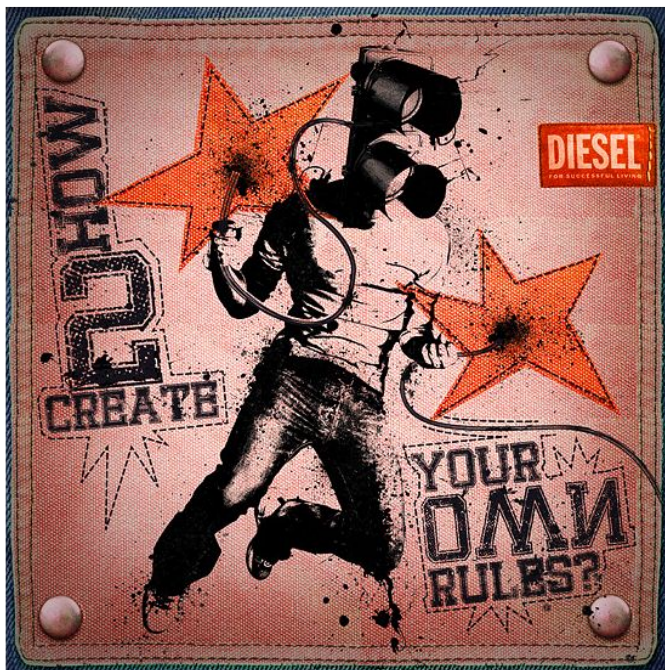


- Ар-деко (арт-деко) (фр. *art déco* — «декоративное искусство»). Течение в изобразительном искусстве первой половины XX века, зародившееся во Франции в 1920-х годах. Ар-деко это след в архитектуре, живописи, моде. Эклектичный стиль сочетающий в себе модерн и неоклассицизм. Произошёл от авангардизма. Отличительные черты стиля это смелые геометрические формы, строгая закономерность, щедрые орнаменты и этнические геометрические узоры, богатство цветов. Стилю свойственна экзотичность выражаемая при помощи элементов культуры разных стран и народов.

# Ар-деко

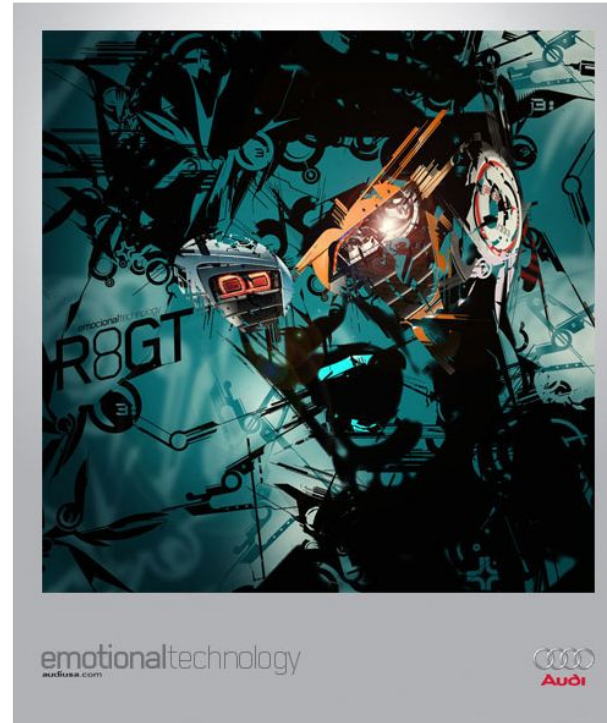
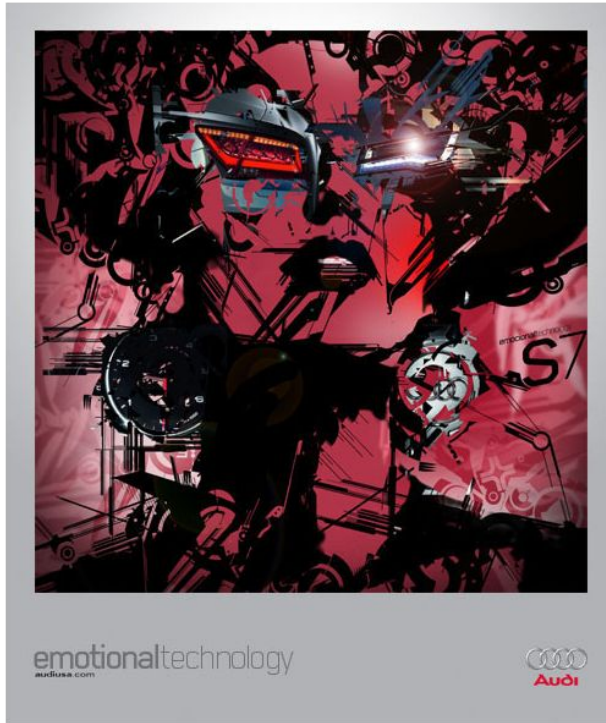


# ГРАНДЖ



- (англ. Grunge – грязь, мерзость) – стиль возникший в музыке в середине 1980-х годов как поджанр альтернативного рока. Этот стиль быстро перекинулся из музыки во все остальные сферы творческой деятельности. Гранж перерос в новую молодёжную субкультуру, став противоположностью гламуру и «глянцевости».

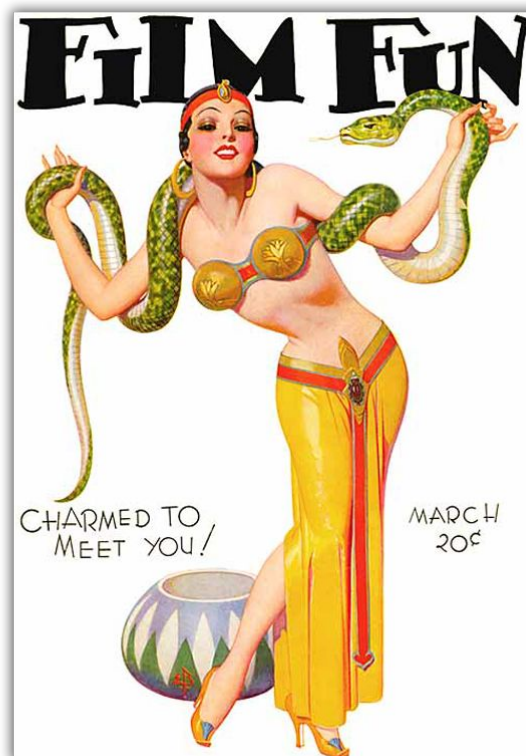
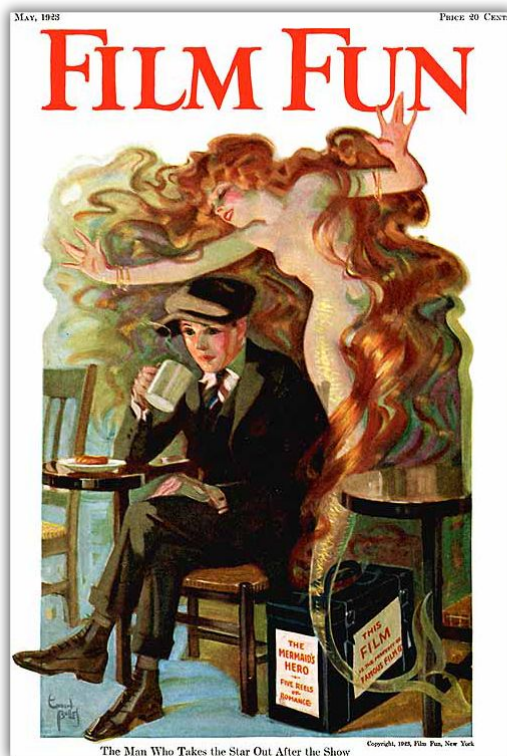
# грандж



- Сейчас мы можем наблюдать гранж в дизайне одежды, в веб дизайне, графическом дизайне и т.д. Гранж характеризуется нарочитой небрежностью и отказом от театральности. Основные отличительные черты **стиля гранж** это небрежные мазки, грязь, кляксы, потёртости, помятости, грубые обшарпанные фактуры и прочая неряшливость. Цветовая гамма приглушённая, спокойная: чёрный, коричневый, бежевый и серый цвета.

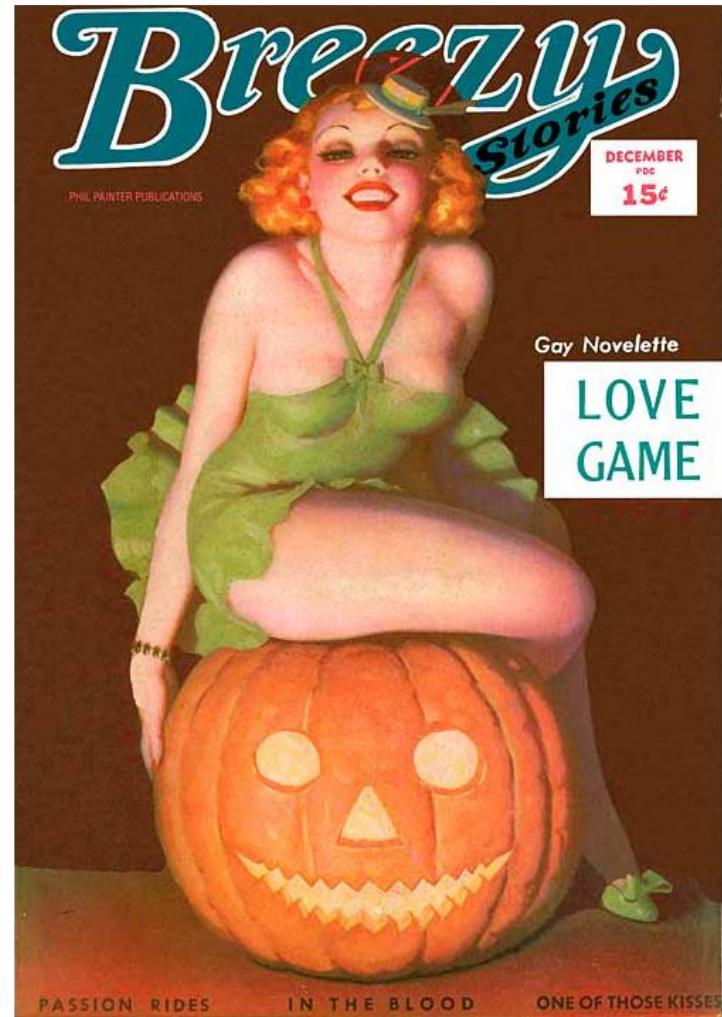
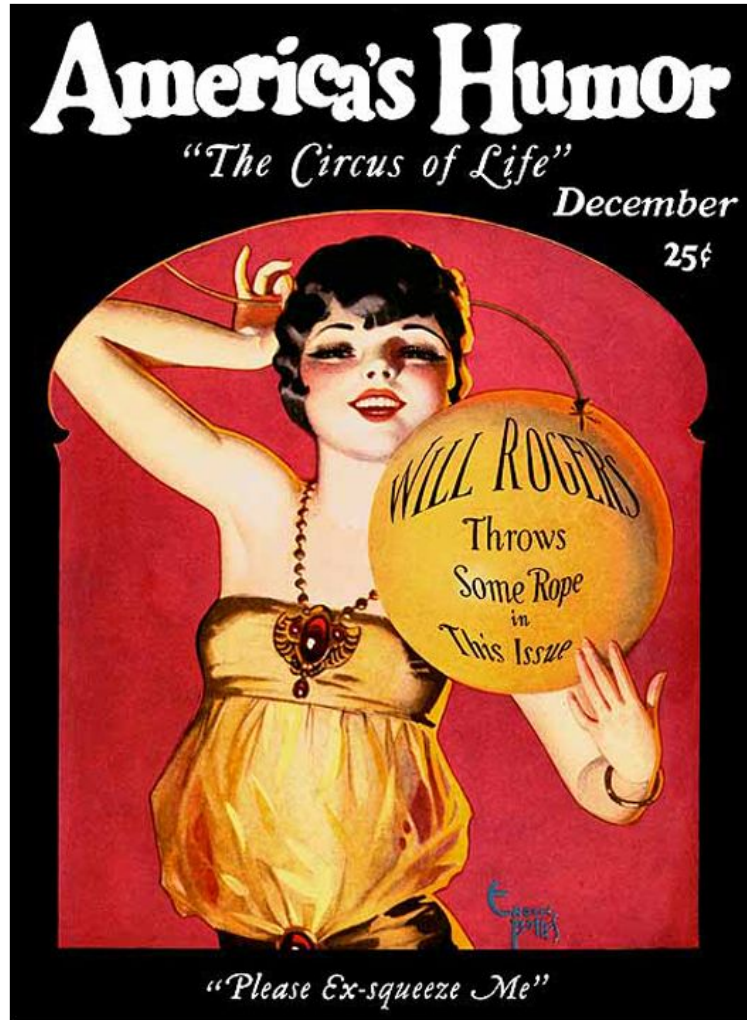


# К И Т Ч



- Американский китч или «искусство 50-х» как его ещё называют был популярен в соединённых штатах в 1940-1960гг. Для американского китча характерна чрезмерная эмоциональность, как правило это вульгарность, сентиментальность, претенциозность. С немецкого языка китч переводится как «дурной тон». Произведения в стиле китч выполнены на высоком профессиональном уровне иногда чересчур драматичны и экспрессивны, но не несут в себе истинной культурной ценности подобно настоящим произведениям искусства. Шрифты этого стиля незамысловаты, иногда рукописны, они акцентируют наше внимание на захватывающем сюжете и эмоциональных персонажах.

# KИTЧ



# Цифровой стиль

- Цифровой стиль (1985 — настоящее время). Компьютер позволяет современным дизайнерам гораздо больше, чем когда-либо ещё. В современном дизайне мы можем увидеть графику из вебдизайна (web 2.0) и компьютерных игр, несуществующие 3D формы и перспективы. Цифровой стиль сложно классифицировать по каким бы то ни было критериям, основная особенность это использование компьютера как основного инструмента, без которого создание композиции стало бы невозможным, либо труднодоступным.

