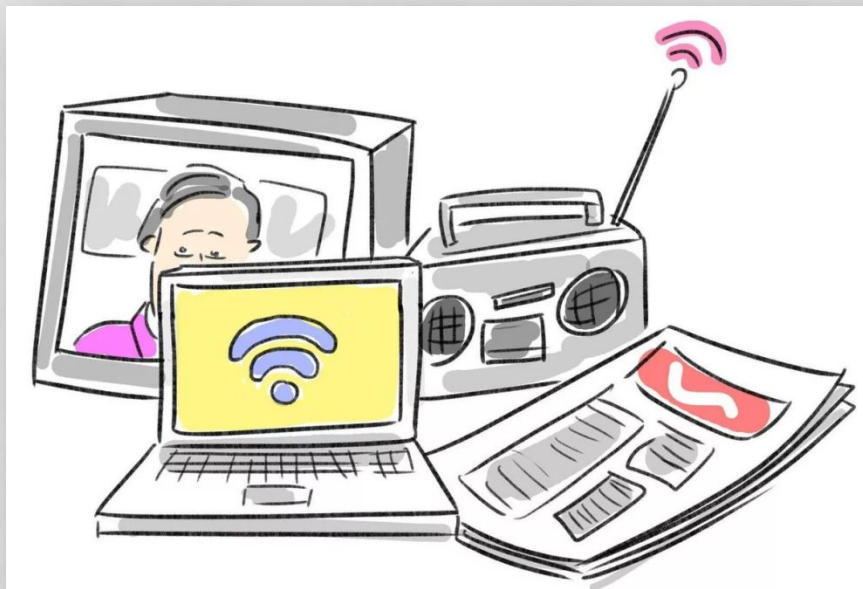


ПОЛИТИКА И СМИ



Средства массовой информации — это организации (издательства, теле- и радиокomпании и др.), основными целями деятельности которых являются сбор, обработка и открытая публичная передача различной информации для широких слоёв населения с помощью специальных технических средств.



Отличительные признаки СМИ:

- Сбор, обработка и предоставление информации с помощью специальных технических средств.
- Неограниченный круг потребителей.
- Распространение информации осуществляется в специальных формах, с помощью специальных технических средств.
- Движение основного информационного потока в одном направлении — от СМИ к потребителю.



Функции СМИ:

1. Информационная

Удовлетворение потребности населения в информировании о событиях.

2. Формирование общественного мнения

Сопровождение рассказа о событиях оценками и комментариями, которые сильно влияют на восприятие происходящего населением.

3. Образование и социализация граждан

Предоставление населению таких сведений, которые позволяют ему ориентироваться в сфере политики, понимать суть происходящих процессов, оценивать те или иные события.

4. Осуществление общественного контроля за действиями власти

Информируя население о злоупотреблениях власти, осуществляют контроль за ней. Реализация этой функции возможна при существовании независимых СМИ.

5. Выражение общественных интересов

Выявление актуальных проблем, формулирование интересов различных слоёв населения, их потребностей, что даёт власти возможность получать информацию о реальных настроениях населения.

6. Объединение граждан

Мобилизация граждан на единые действия, поскольку гражданин информируется о том, что его интересы и потребности разделяются и другими людьми и что существует возможность объединиться с целью их достижения.

Негативная роль СМИ:

- Манипуляция общественным сознанием
- Демонстрация ложных и опасных ценностей
- Опасность подражания людей с несформированными жизненными ценностями отрицательным персонажам



Основные последствия появления СМИ в политике:

- Прямое общение политических лидеров с населением → ненужность участия в этом процессе политических партий → потеря значения партий в политической системе.
- Население и политическая элита участвуют в политике вне зависимости от местонахождения.
- Возможно всепроникающее воздействие власти во все сферы жизни общества (тоталитаризм), создание социально-политических мифов. массовое манипулирование



1) Назовите основные функции СМИ

- Собирают и передают информацию
- Внедряют в сознание людей определенные идеи
- Формируют взгляды на политику
- Выявляют актуальные проблемы, интересы и потребности населения

2) Какие виды СМИ бывают?

- Печатные издания
- Радио
- Телевидение
- Сотовая связь
- Интернет

3) В чем заключается негативное внимание СМИ?

- Манипуляция общественным сознанием
- Демонстрация ложных и опасных ценностей
- Опасность подражания людей с несформированными жизненными ценностями отрицательным персонажам