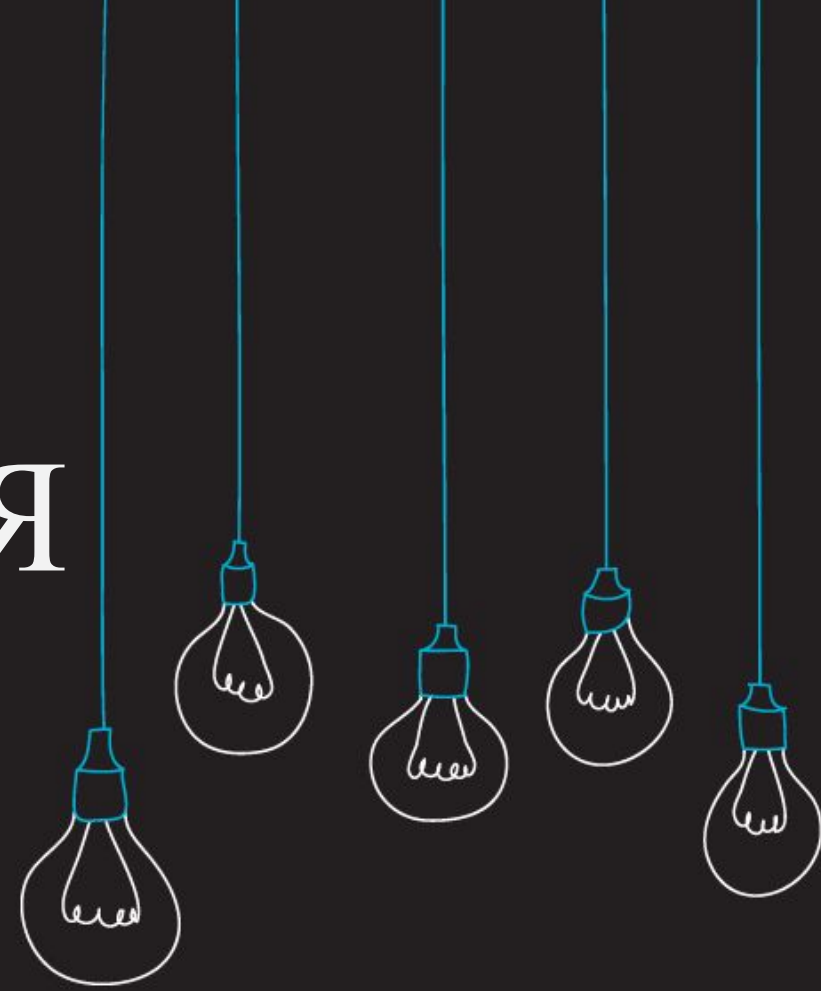


ЧАСТНАЯ ПСИХОПАТОЛОГИЯ



Николаева Алина

Лого-2

Частная психопатология изучает отдельные психические заболевания, их этиологию, патогенез, клинику, закономерности развития, способы лечения и восстановления трудоспособности. Речь при отдельных психических заболеваниях изучается в рамках патопсихолингвистики

Все психические заболевания делят по этиологическому принципу на:

- Эндогенные психозы: Шизофрения. Аффективное расстройство настроения (маниакально-депрессивный психоз)

- Экзогенные и экзогенно-органическое поражение головного мозга.

- Психические и поведенческие расстройства вследствие употребления психоактивных веществ: Алкоголизм и наркомании.

- Психогенные нарушения: неврозы и реактивные психозы.

- Расстройства личности (психопатии).

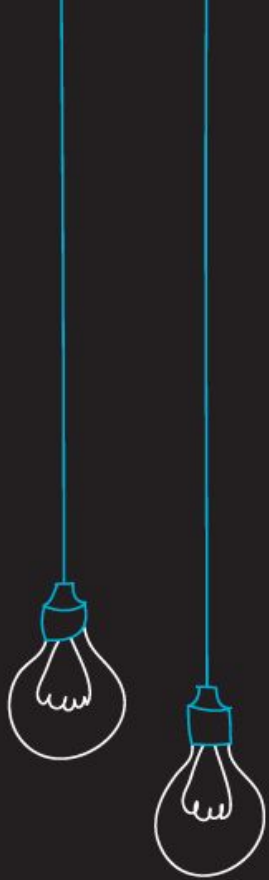


Эндогенные психозы. Шизофрения.

Шизофрения — эндогенное психическое заболевание, характеризующееся:

- дисгармоничностью и утратой единства психических функций (мышления, эмоций, воли)
- длительным течением
- разной выраженностью и представленностью психических расстройств - "позитивных" и "негативных"

В патогенезе шизофрении отмечается сочетание предрасполагающих и преципитирующих (запускающих) факторов. Предрасполагающие факторы — наследственность, биологические и психосоциальные факторы. Преципитирующие факторы — социальные, средовые влияния, психогении, инфекции и т.д.



Эндогенные аффективные заболевания - это психические заболевания, характеризующиеся периодичностью возникновения спонтанных аффективных нарушений в виде маниакальных, депрессивных или смешанных состояний, полной их обратимостью и развитием интермиссий с восстановлением психических функций и личностных свойств.

В группу эндогенных аффективных заболеваний входят биполярное аффективное расстройство (БАР), рекуррентное депрессивное расстройство (РДР), дистимия и циклотимия.

Биполярное аффективное расстройство и рекуррентное депрессивное расстройство достигают психотического уровня, дистимия и циклотимия являются заболеваниями непсихотического уровня.

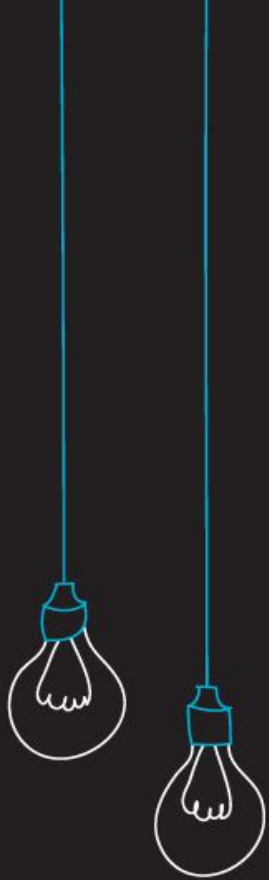


Экзогенные и экзогенно-органические заболевания.

Закономерность развития психопатологической симптоматики при экзогенных заболеваниях ГМ была впервые сформулирована немецким психиатром К. Бонгеффером и получила название экзогенного типа реакции Бонгеффера: при воздействии на мозг той или иной внешней вредности, вне зависимости от характера воздействия, мозг реагирует определенным типом реакции.

Данный набор реакций включает:

- системы нарушения сознания (выключение сознания, помрачение сознания)
- острый галлюциноз
- астенический синдром
- аффективные расстройства
- параноидные синдромы
- амнестический синдром
- судорожный синдром



Психические и поведенческие расстройства вследствие употребления психоактивных веществ. Алкоголизм и наркомании.

Зависимое поведение (аддикция) - форма деструктивного поведения, которая выражается в стремлении к уходу от реальности путем изменения своего психического состояния посредством приема некоторых веществ или фиксации внимания на определенных видах деятельности, что сопровождается развитием интенсивных эмоций и желанием повторить это состояние.

Употребление изменяющих психическое состояние веществ или определенный вид деятельности вызывают особое ощущение благополучия (эйфорию), которое позволяет индивидууму чувствовать себя лучше без необходимости предпринимать какие-либо дополнительные усилия. Поскольку для улучшения самочувствия нет больше нужды думать и действовать более ответственно («лучше думать и лучше действовать»), зависимые люди прекращают использовать другие способы управления своими чувствами и эмоциями, их жизнь концентрируется вокруг зависимости, приостанавливается процесс развития личности



Психогенные расстройства - неврозы, реактивные психозы.

Психогенное расстройство – это болезненное состояние в виде кратковременной реакции или длительного состояния (болезни), обязанного своим возникновением воздействию факторов, травмирующих психику (психотравма).

Критерии диагностики психогенных расстройств:

- Возникают вследствие психической травмы, связаны с личностью больного
- Клинические проявления по содержанию связаны с личностью больного
- С исчезновением психической травмы проходят

Психотравма – это какое-либо жизненное событие, обладающее субъективной личностной значимостью, приводящее к травмирующим психику эмоционально окрашенным переживаниям.

Острая психотравма возникает внезапно, однократно, длится в течение ограниченного времени, интенсивная.

На основе острых психотравм возникают расстройства, связанные со стрессом.

Хроническая психотравма меньшей интенсивности, действует длительно. На основе хронических психотравм возникают неврозы и соматоформные расстройства



Расстройства личности

Расстройства личности (психопатии, аномалии личности) – это патологические состояния, проявляющиеся дисгармоническим складом личности, от которого страдают или сами больные, или общество.

Причины возникновения психопатий различны. Дисгармония личности может возникнуть под влиянием наследственных факторов, внутриутробного воздействия вредностей, родовых травм, патологии раннего постнатального периода. Незрелость психики проявляется в повышенной внушаемости, склонности к преувеличениям, фантазиям у истеричных субъектов; в эмоциональной лабильности у возбудимых; в слабости воли у неустойчивых; в незрелом мышлении у параноических личностей. Большое значение в формировании психопатии имеет неблагоприятное влияние среды. В одних случаях ведущим фактором в развитии психопатии становится конституциональный, в других — воздействие окружающей среды.

