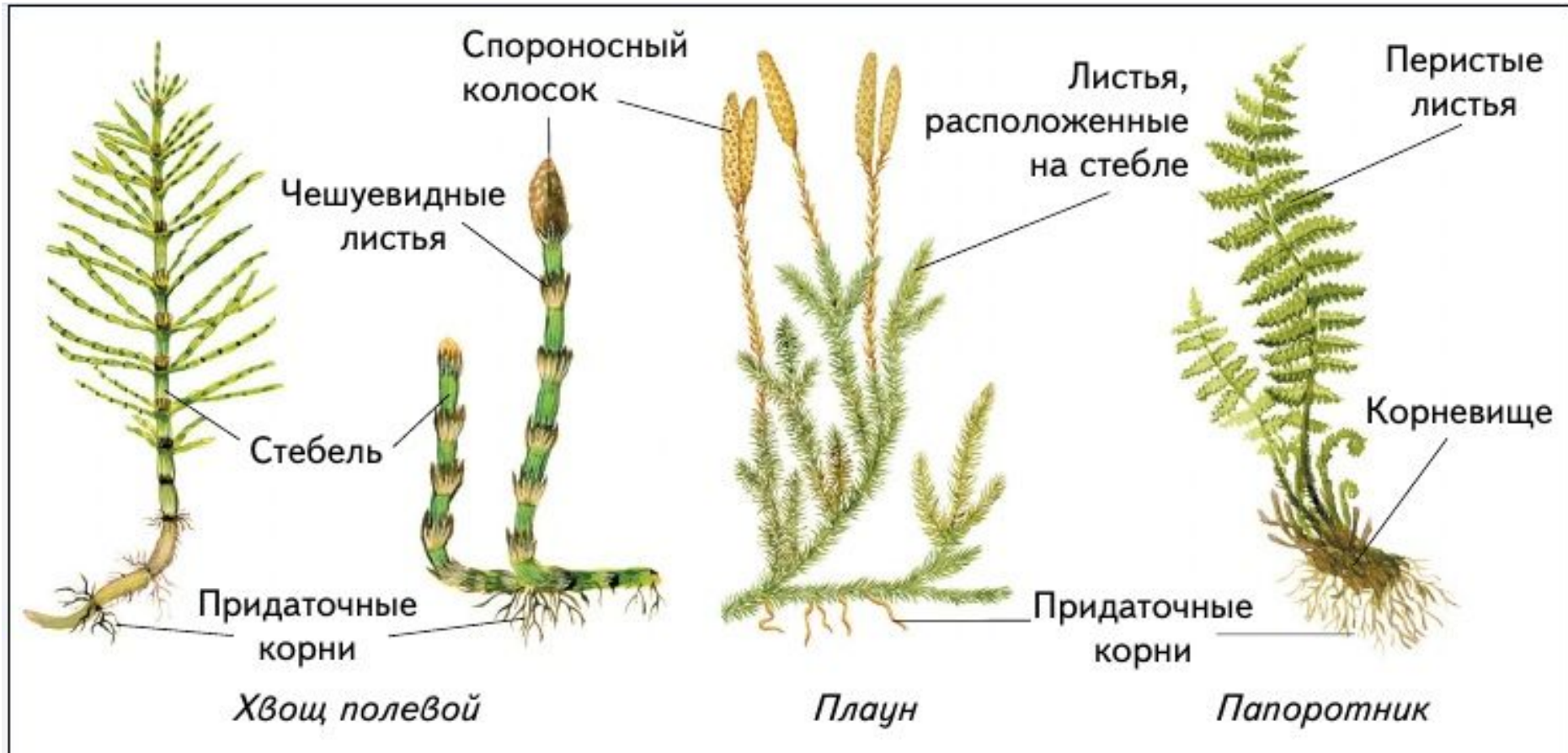
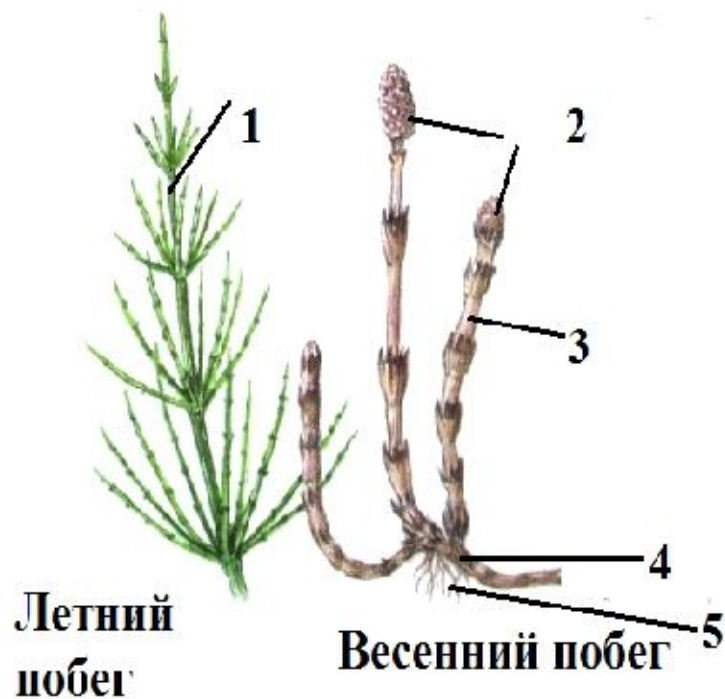


# Отделы папоротники, хвощи, Плауны

Признаки: есть побеги и корни  
споры развиваются на листьях (у  
папоротников),



# Строение хвоща



**1. Вегетативный побег**

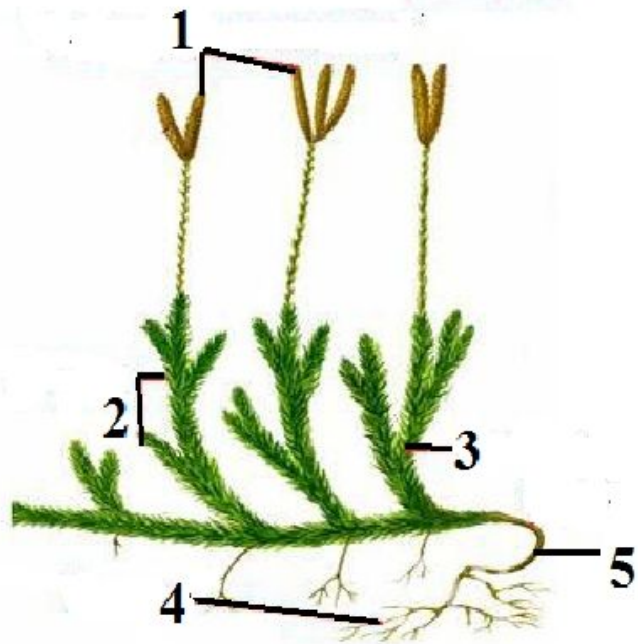
**2. Колоски со  
спорангиями**

**3. Спороносный побег**

**4. Корневище**

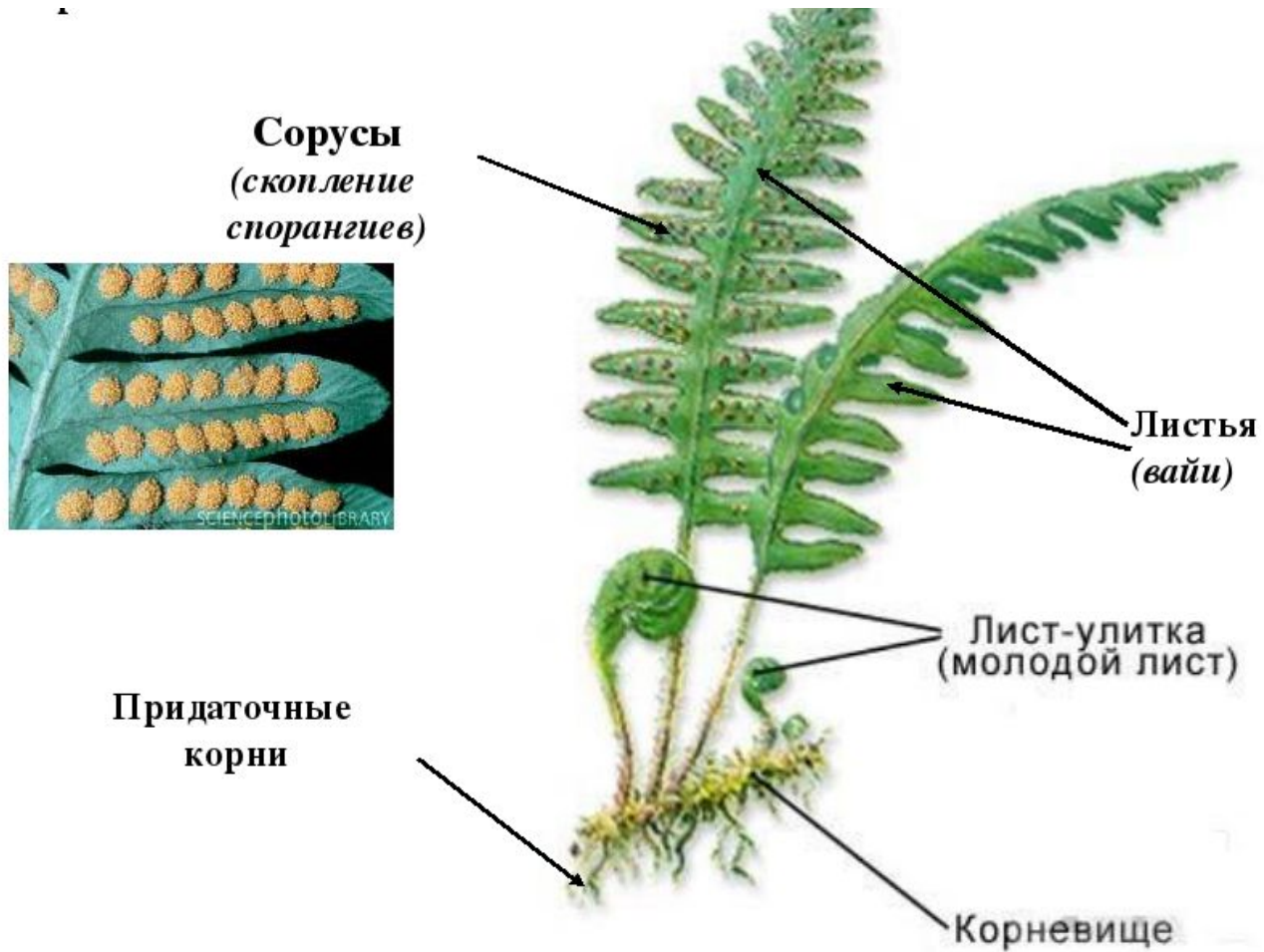
**5. Придаточные корни**

## Строение плауна



1. Спороносные колоски
2. Листья
3. Стебель
4. Придаточные корни
5. Корневище

# Строение папоротника



1. лист (вайя)
2. корень
3. сорусы со спорами

# Древовидные папоротники



# Органы спороношения



# Каменноугольный лес



## Кукушкин лён



## Сфагнум





# Сравни растения

Признак	Мхи	Папоротник и	Хвощи	Плауны
побег (ст. и л.)	+	+	+	+
корень	-	+	+	+
цветок и плод	нет	нет	нет	нет
орган спороношения	коробочка	листья (сорусы)	спороносные	колоски
ткани	развиты слабо	развиты хорошо проводящие и механические ткани		

*Вывод: папоротники, хвощи и плауны, в отличие от мхов.....*