

Описание внешнего вида модели



В ОБЩЕЙ ХАРАКТЕРИСТИКИ УКАЗЫВАЮТ:

- 1. Наименование изделия*
- 2. Форму (строгая или «фантази»)*
- 3. Вид застёжки*
- 4. Силуэт изделия*
- 5. Покрой рукава, воротника, юбки, вид карманов*
- 6. Отделку изделия*



Модель №1



Платье для женщин молодого и среднего возраста из шерстяной ткани полуприлегающего силуэта.

Слегка расширенное к низу, на застёжке-молнии в верхней части переда, с отложным воротником и втачными рукавами.

Перёд платья цельный с рельефами от плечевых швов до линии бёдер.

Спинка состоит из двух частей со швом посередине, с вытачками от плечевых швов по одной с каждой стороны.

Рукава длинные, слегка расширенные к низу.

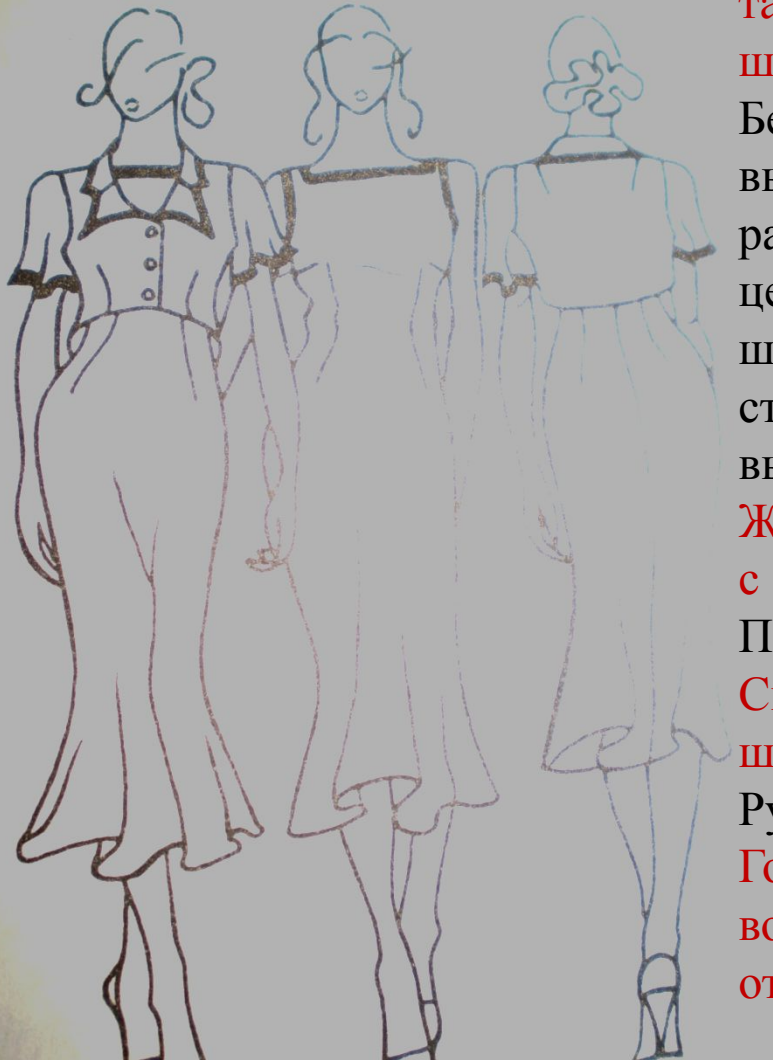
Воротник отложной, имеет вытянутые заострённые концы.

По рельефам и воротнику выполнена отделочная строчка. Ширина

Строчки равна 1 см.



Модель №2



Платье из шёлковой ткани для торжественных случаев, плотно прилегающее по линии талии, с застёжкой-молнией в левом боковом шве, цельнокроёное по линии талии.

Без рукавов, с небольшим прямоугольным вырезом горловины полочки и спинки, с расширенной к низу юбкой. Перед платья цельный с верхними вытачками от боковых швов и на линии талии по одной с каждой стороны. Спинка со швом посередине и вытачками по талии.

Жакет до талии с застёжкой на три пуговицы, с отложным воротником и лацканами.

Полочки жакета с вытачками от низа.

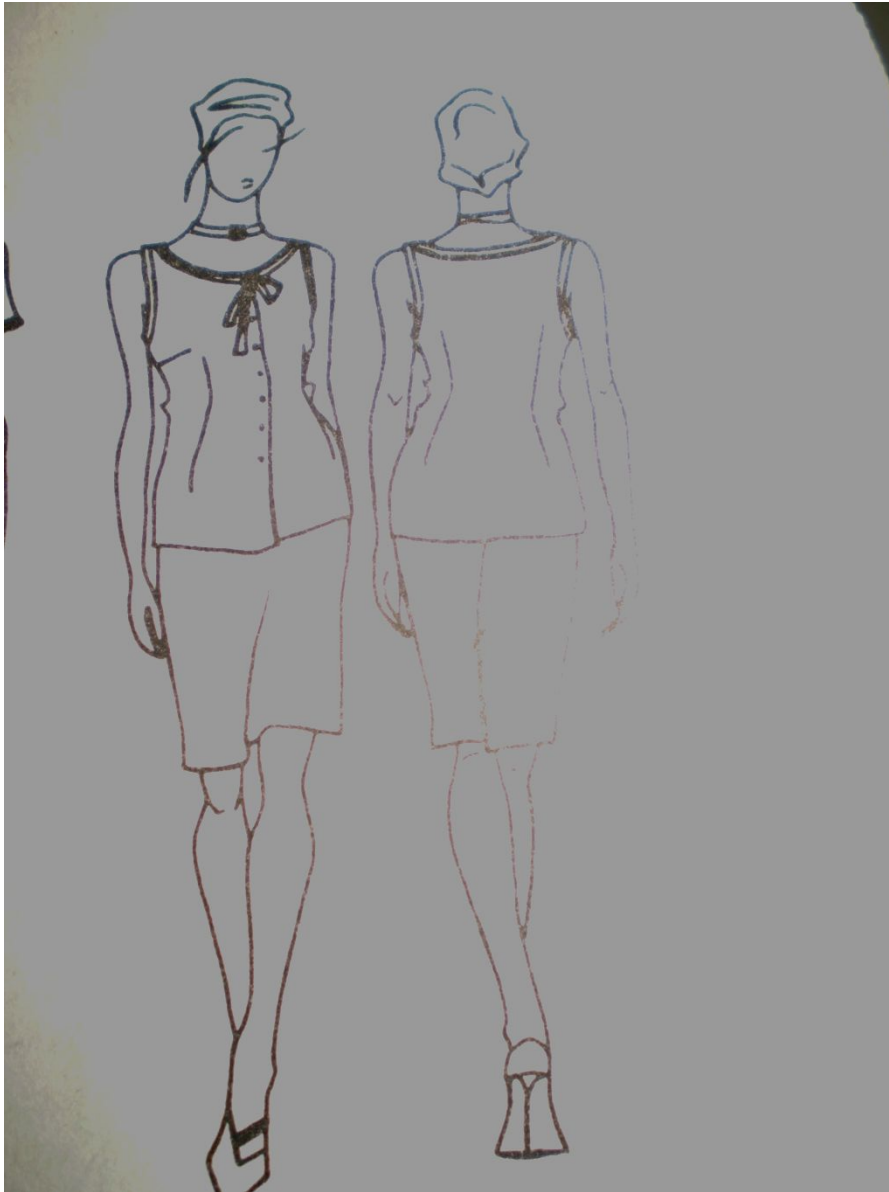
Спинка цельная с вытачками от плечевых швов по одной с каждой стороны.

Рукава втачные, короткие.

Горловина, пройма платья, отлёт, концы воротника, лацкан и низ рукавов жакета отделаны кантом из отделочного материала.



Модель №3



Блуза женская из хлопчатобумажной ткани для повседневной носки под юбку и поверх юбки полуприлегающего силуэта, без воротника и рукавов, С застёжкой спереди обмётанными петлями на 5-6 пуговиц.

Полочки с талиевыми и верхними вытачками от боковых швов.

Спинка цельная, на линии талии по одной вытачке с каждой стороны.

Проймы обработаны окантовочным швом.

Вырез горловины обработан косой бейкой, переходящей в вытачный шнур, завязывающийся на бант спереди.



Выполнить описание модели



Выполнить описание моделей

1



2



Выполнить описание моделей

1



2

