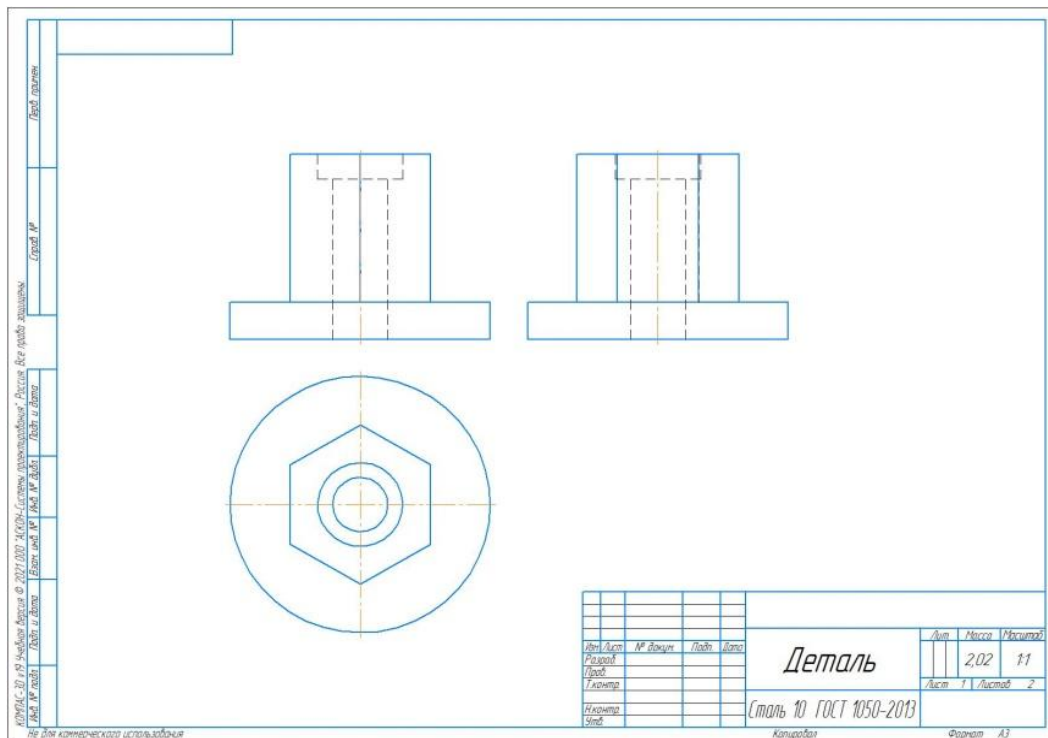
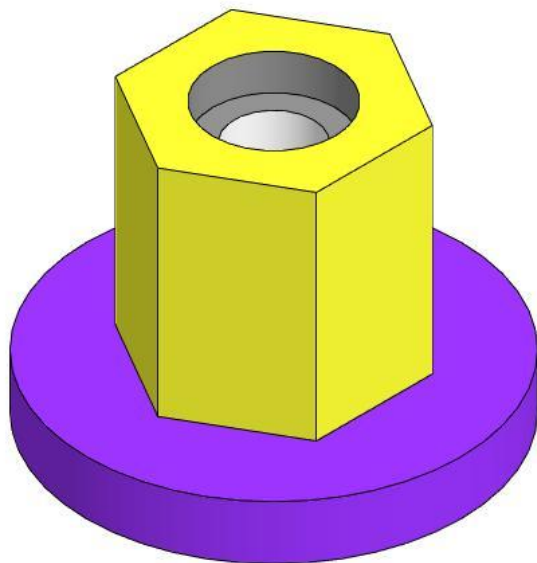
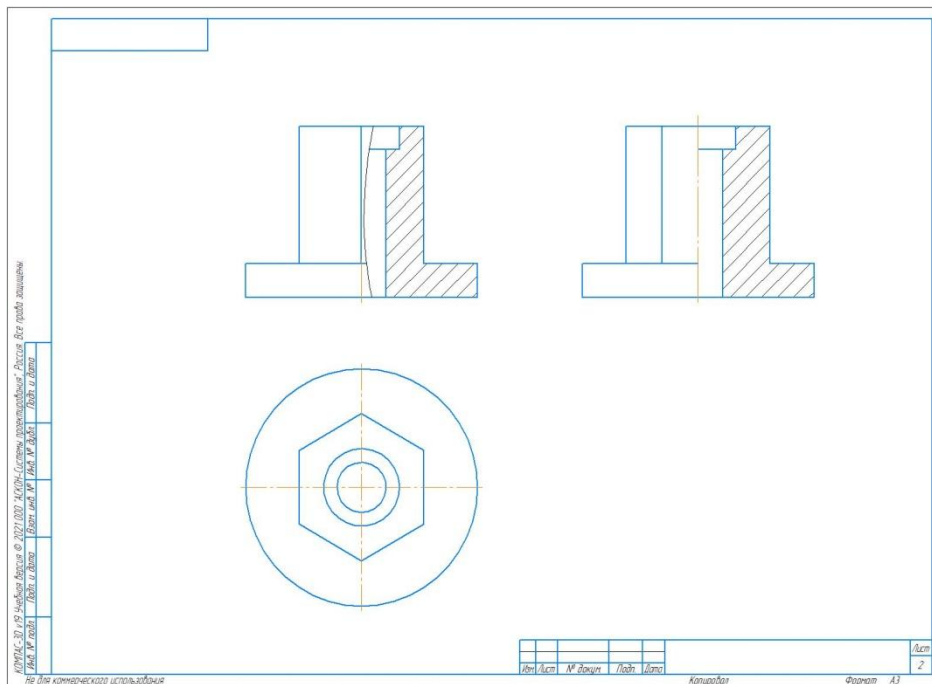


Соединение части вида и части разреза

8 класс

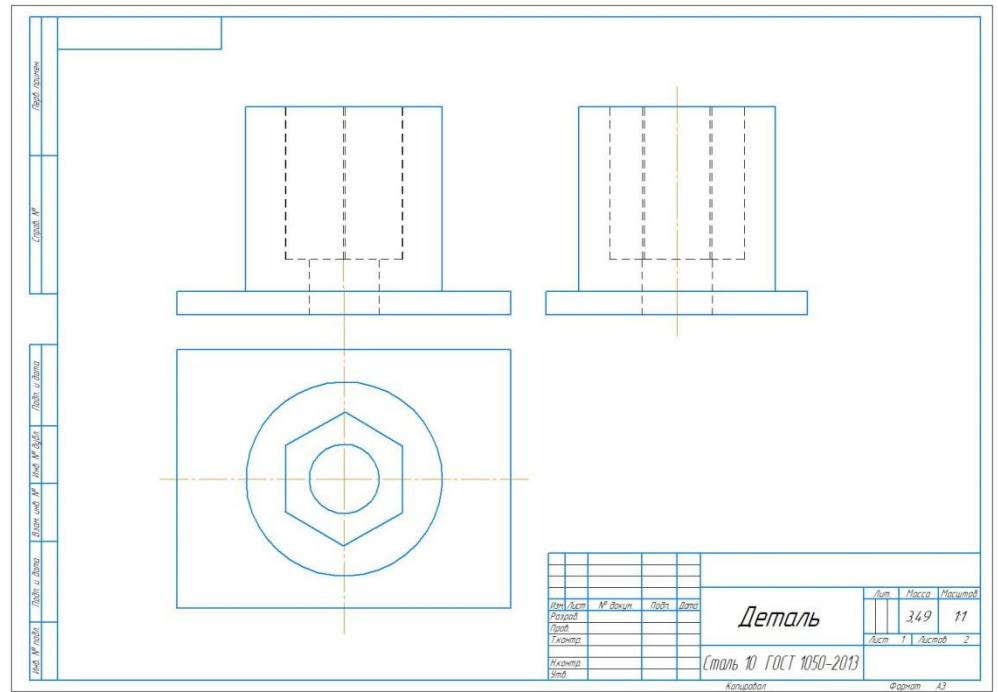
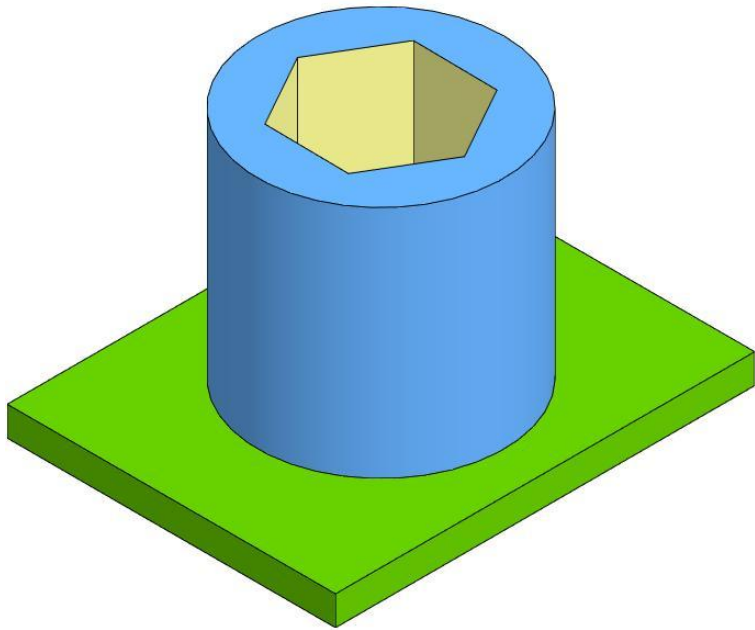


Соединение части вида и части разреза, если внешнее ребро совпадает с линией середины

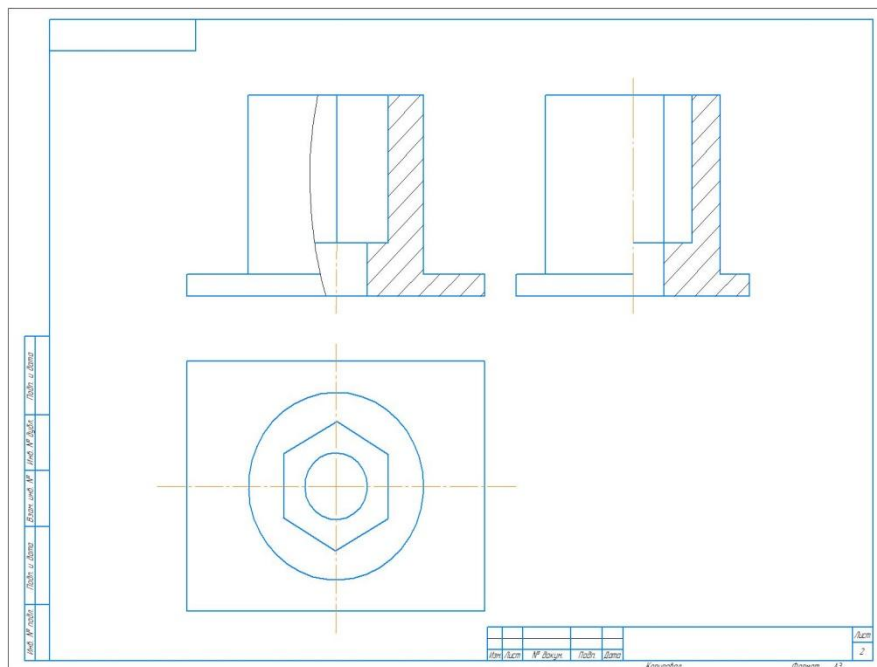


Выполняем разрез на главном виде.

1. С правой стороны от середины провести тонкую сплошную волнистую линию.
2. На стороне вида удалить линии невидимого контура.
3. На стороне разреза удалить линии внешнего контура, пересекающие разрез. Линии невидимого контура обвести основной линией.
4. Все что не является отверстием или вырезом заштриховать.



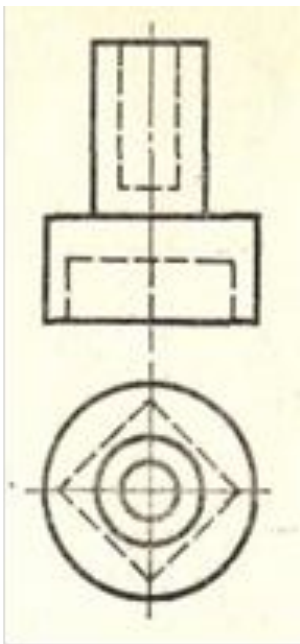
Соединение части вида и части разреза, если внутреннее ребро совпадает с линией середины



Выполняем разрез на главном виде.

1. С левой стороны от середины провести тонкую сплошную волнистую линию.
2. На стороне вида удалить линии невидимого контура.
3. На стороне разреза удалить линии внешнего контура, пересекающие разрез. Линии невидимого контура обвести основной линией.
4. Все что не является отверстием или вырезом заштриховать.

Самостоятельная работа



1. Перечертить виды в проекционной связи в тетрадь .
2. На главном виде выполнить соединение части вида и части разреза.