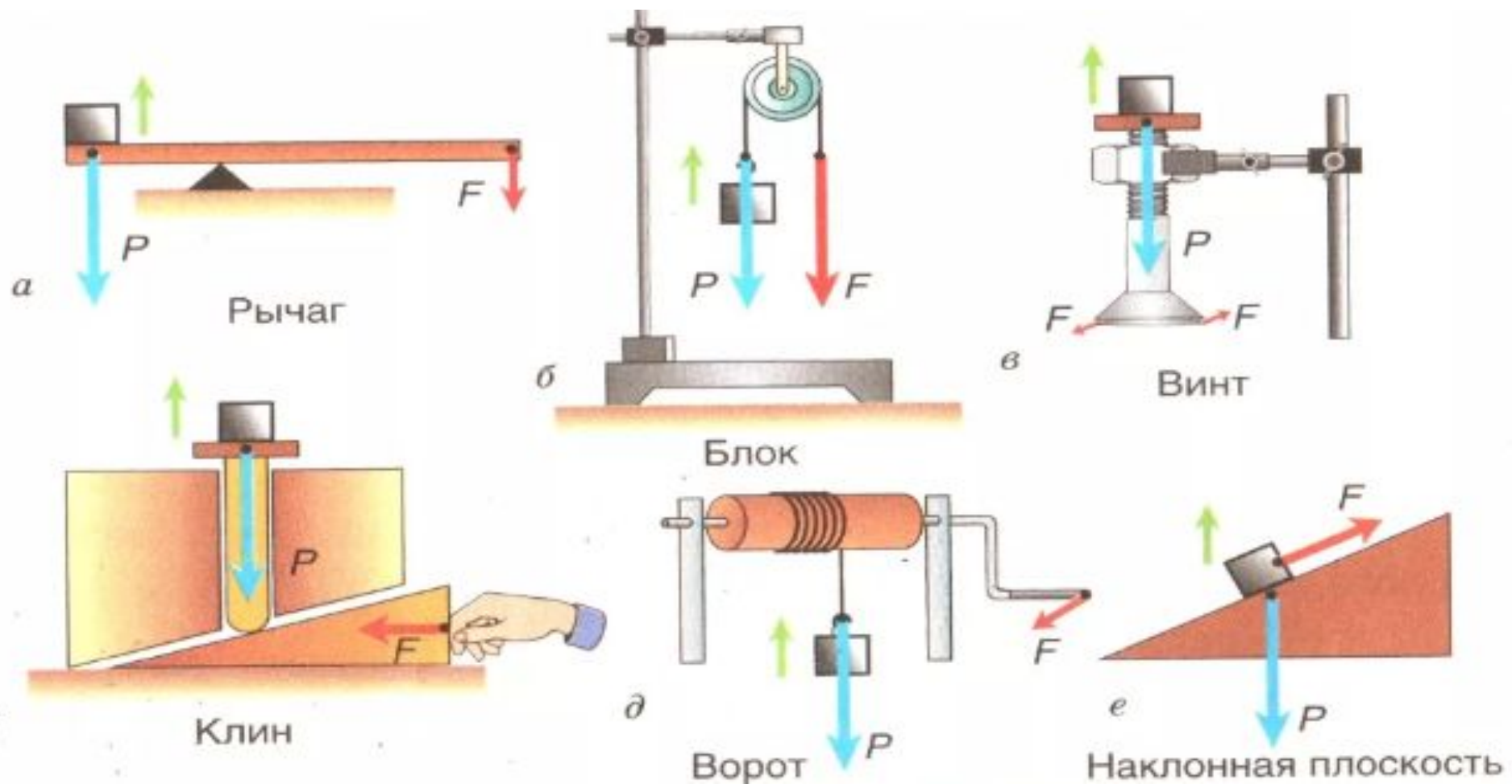
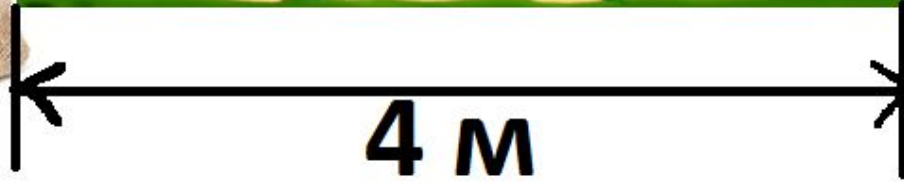


«Золотое правило» механики. Центр тяжести тела. Условия равновесия тел



Расстояние, м	Сила, Н	Работа, Дж





«Золотое правило» механики

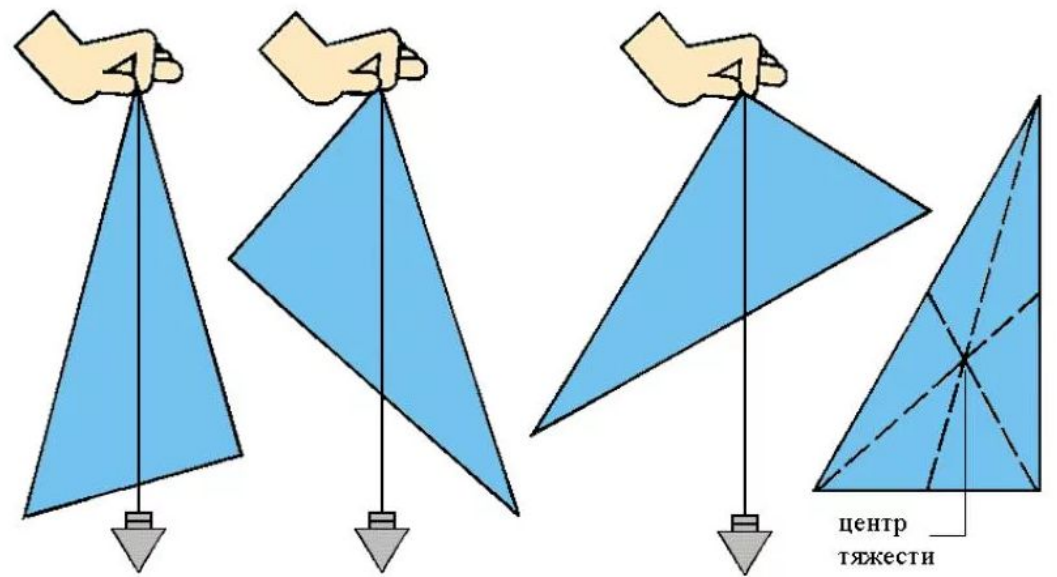
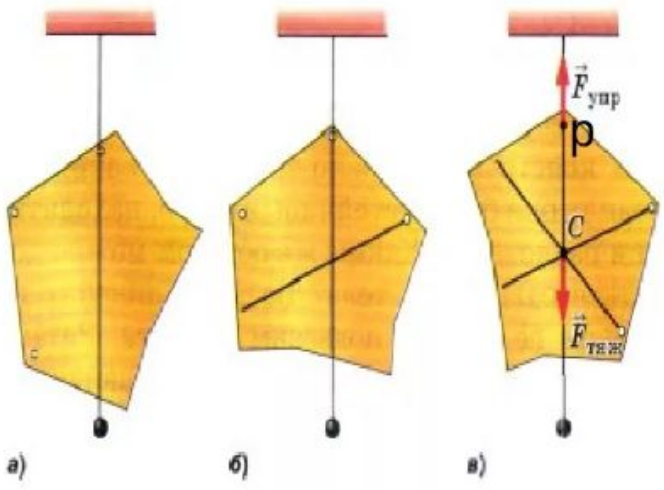
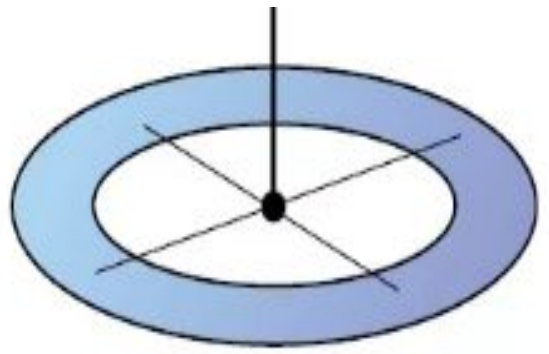
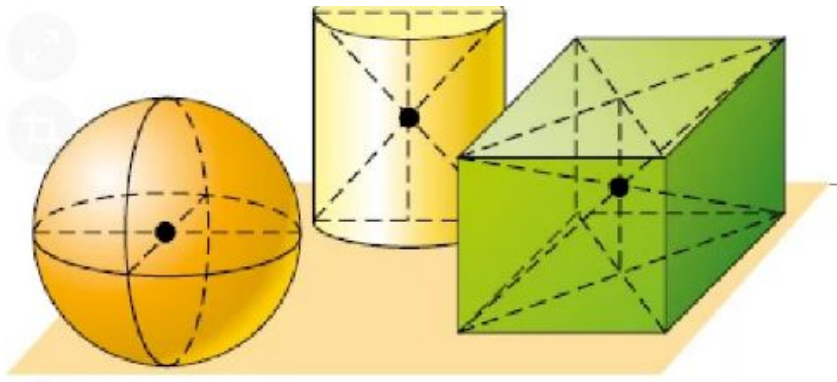
- *Ни один из механизмов выигрыша в работе не дает.*
- *Во сколько раз **выигрываем в силе,***
- *во столько раз **проигрываем в расстоянии!***

Центр тяжести тела



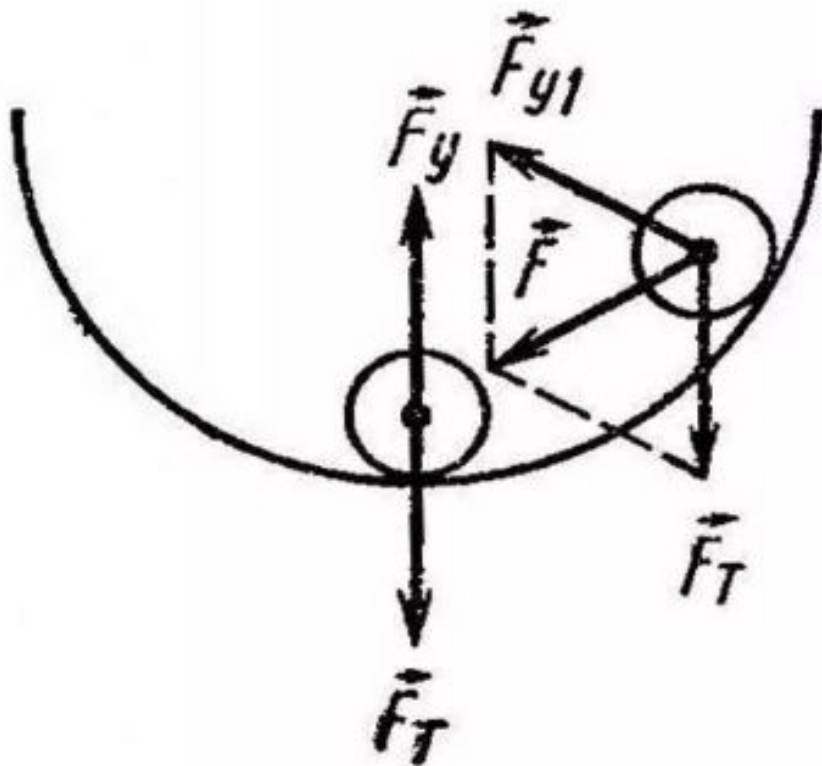


- «Центром тяжести каждого тела является некоторая расположенная внутри его точка – такая, что если за неё мысленно подвесить тело, то оно остаётся в покое и сохраняет своё первоначальное положение» - Архимед.
- *Центром тяжести* называют точку приложения равнодействующей сил тяжести, действующих на отдельные части тела



УСЛОВИЯ РАВНОВЕСИЯ

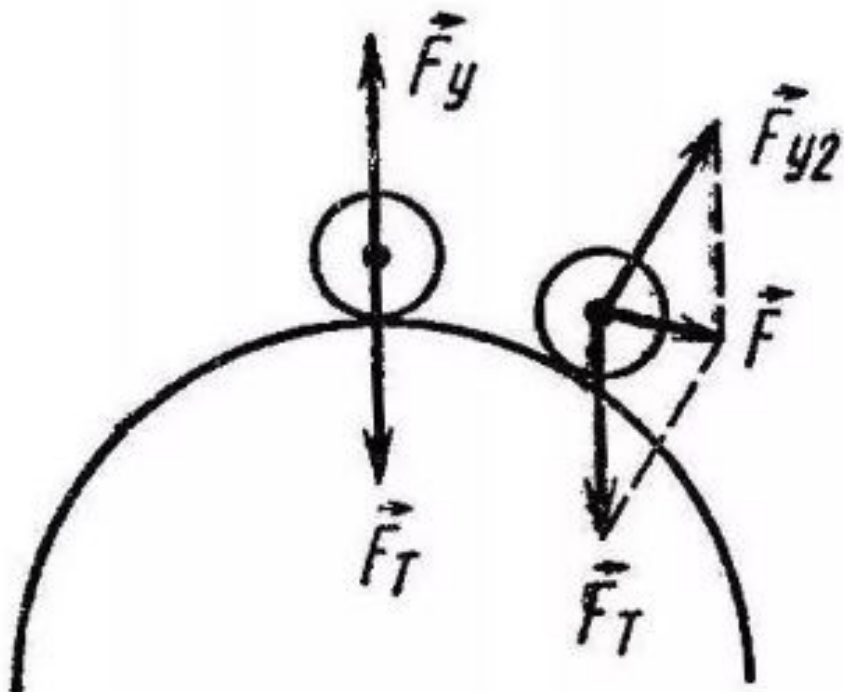
Устойчивое равновесие



- Равновесие, при котором выведенное из положения равновесия тело вновь к нему возвращается, называют *устойчивым*.

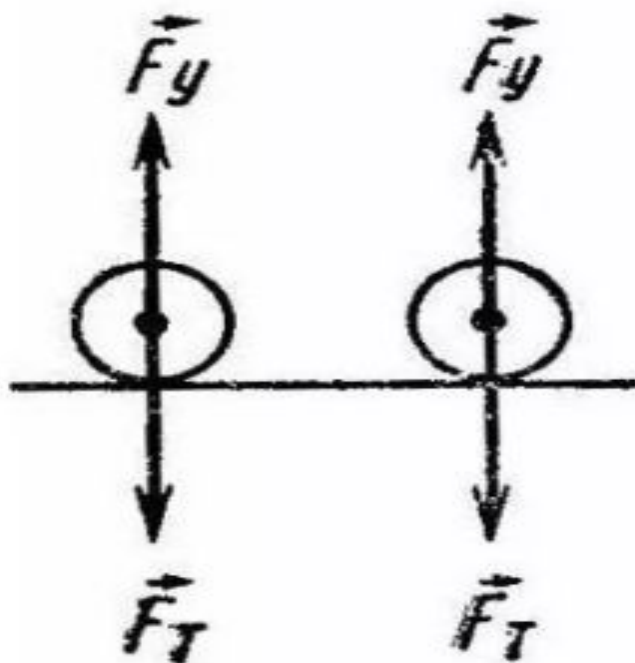
Неустойчивое равновесие

- Равновесие, при котором выведенное из положения равновесия тело не возвращается в начальное положение, называется **неустойчивым**.



Безразличное равновесие

- *Безразличное равновесие*, при котором при отклонении или перемещении тела оно по-прежнему остаётся в равновесии



Домашнее задание

- §62-64
- Ответить на вопросы в прикрепленном документе
- Выполнить экспериментальное задание (на выбор)