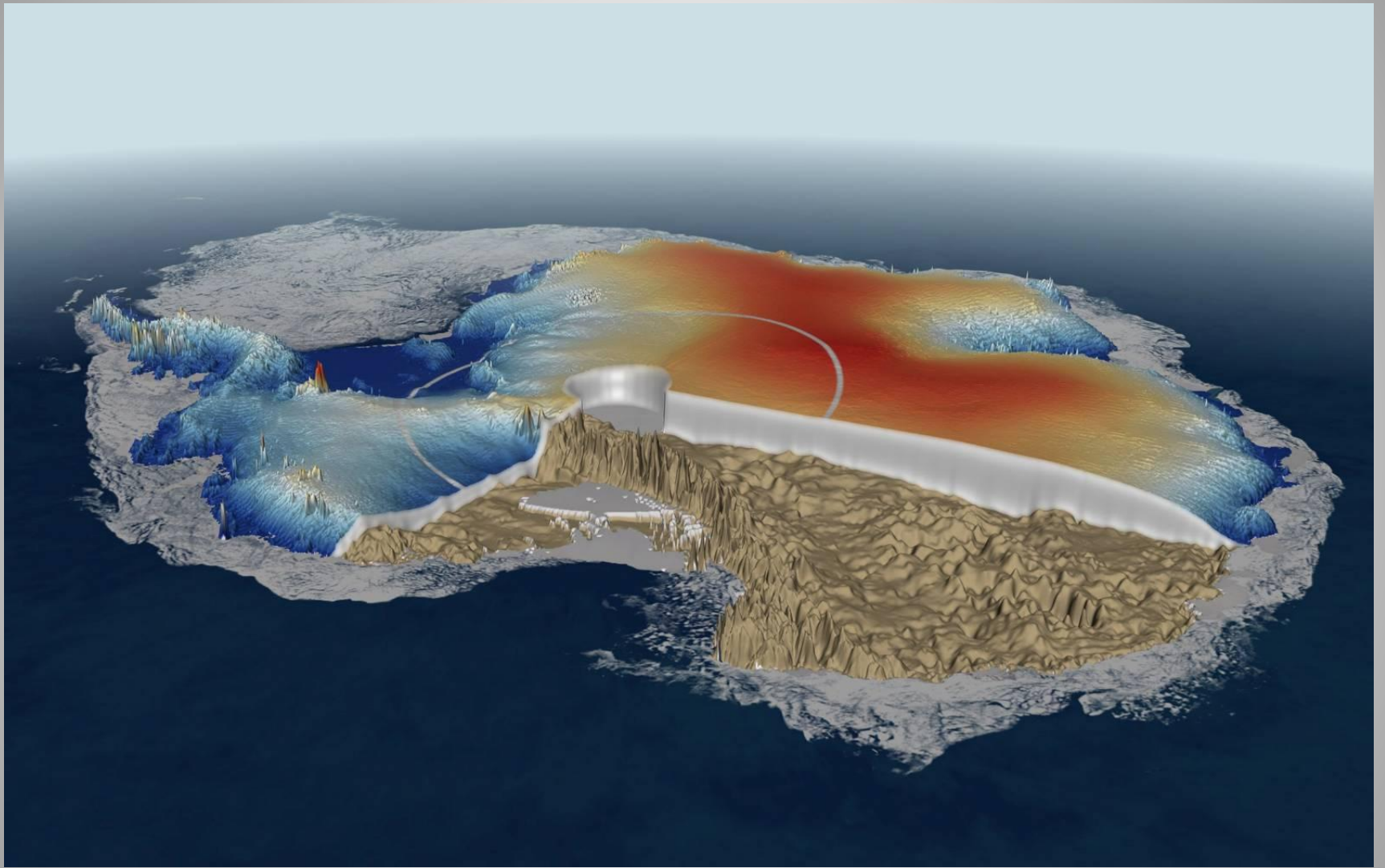


Антарктида

Познякова Артема

- **Антарктида** (греч. ἀνταρκτικός — противоположность Арктике) — континент, расположенный на самом юге Земли, центр Антарктиды примерно совпадает с южным географическим полюсом. Антарктиду омывают воды Южного океана.
- Площадь континента составляет около 14 107 000 км² (из них шельфовые ледники — 930 000 км², острова — 75 500 км²).
- Антарктидой называют также часть света, состоящую из материка Антарктиды и прилегающих островов.





Антарктида - самый высокий материк



Материк покрыт слоем льда толщиной в несколько километров, от 2 км. до 4,5 км (средняя высота 2140м). Поэтому Антарктиду образно называют " Материк за облаками".