

Семейство Сложноцветные



Семейство Сложноцветные

Семейство получило свое название за пышные соцветия, украшающие растения



Многообразие Сложноцветных

Отличительные признаки



Жизненные формы

Формы

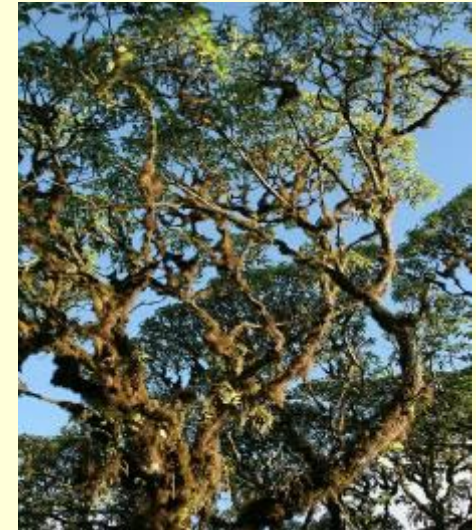
Травы



Кустарники



Деревья



Сорные растения



Разнообразии сложноцветных



Высоко в горах



Одуванчик



Подсолнух



Овощные растения



Декоративные культуры



Декоративные культуры



Декоративные культуры



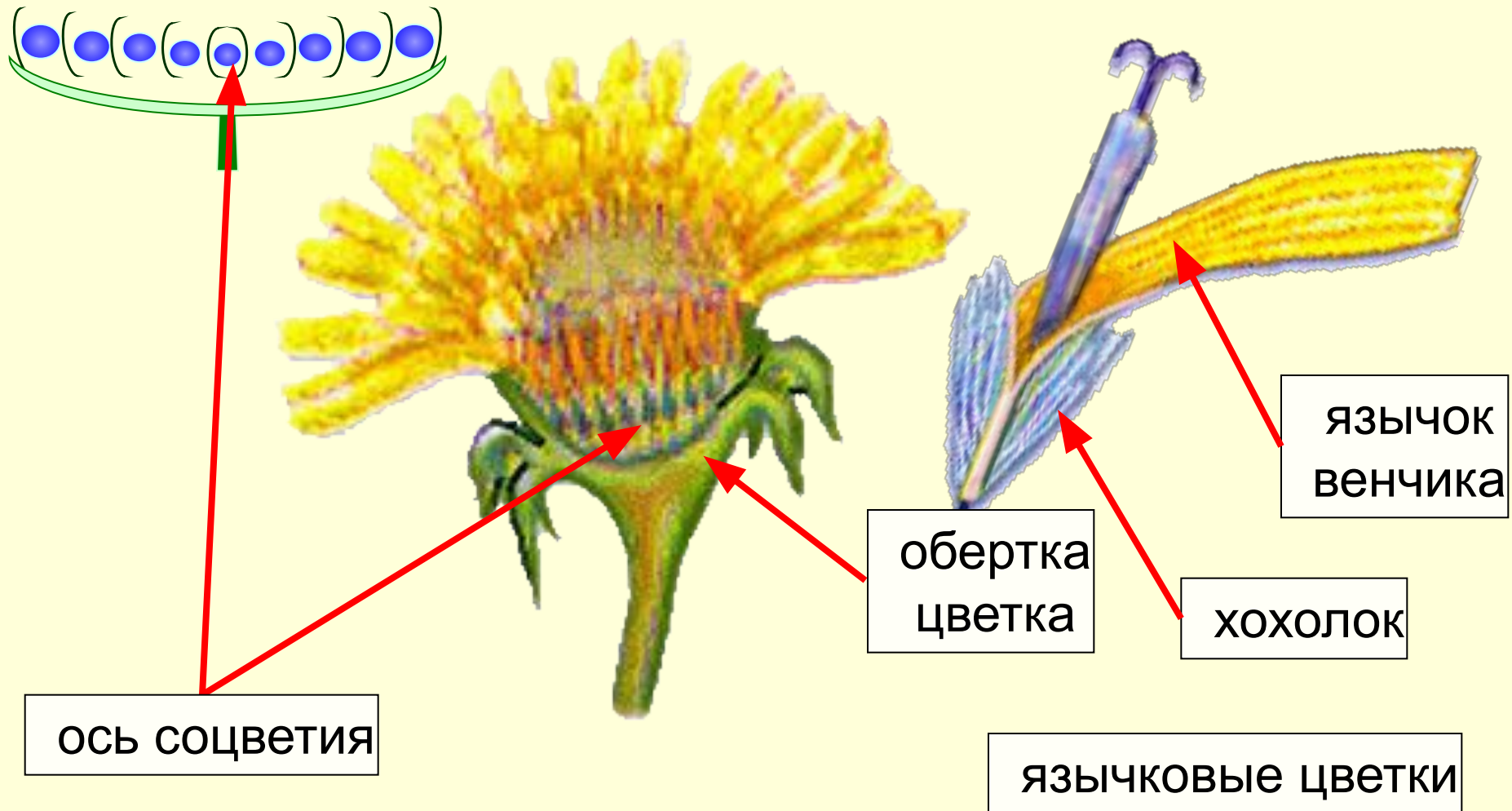
Декоративные культуры



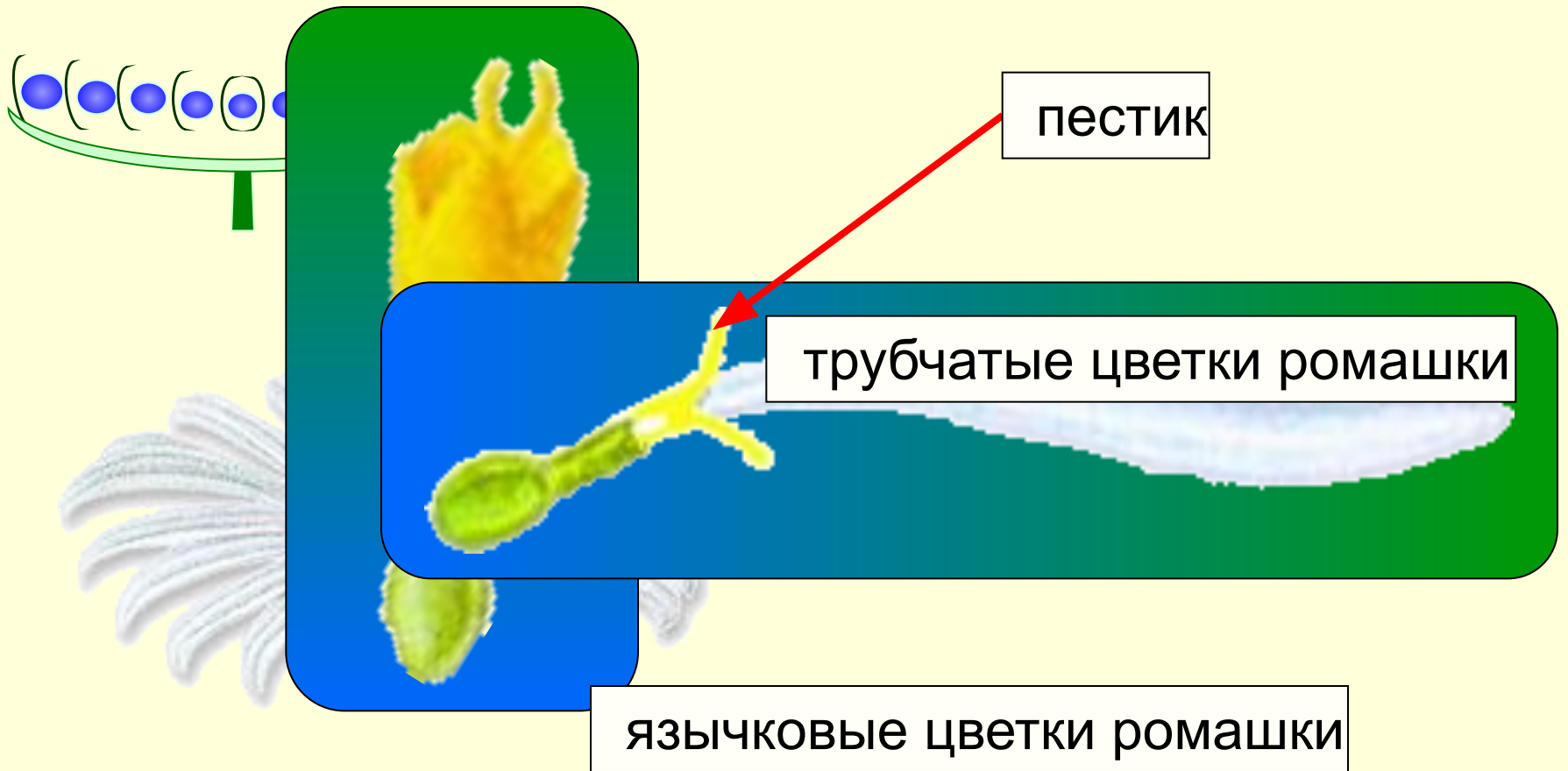
Лекарственные растения



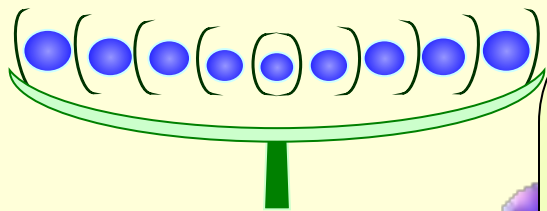
Соцветие



Соцветие



Соцветие



воронковидные
цветки
василька

Плод



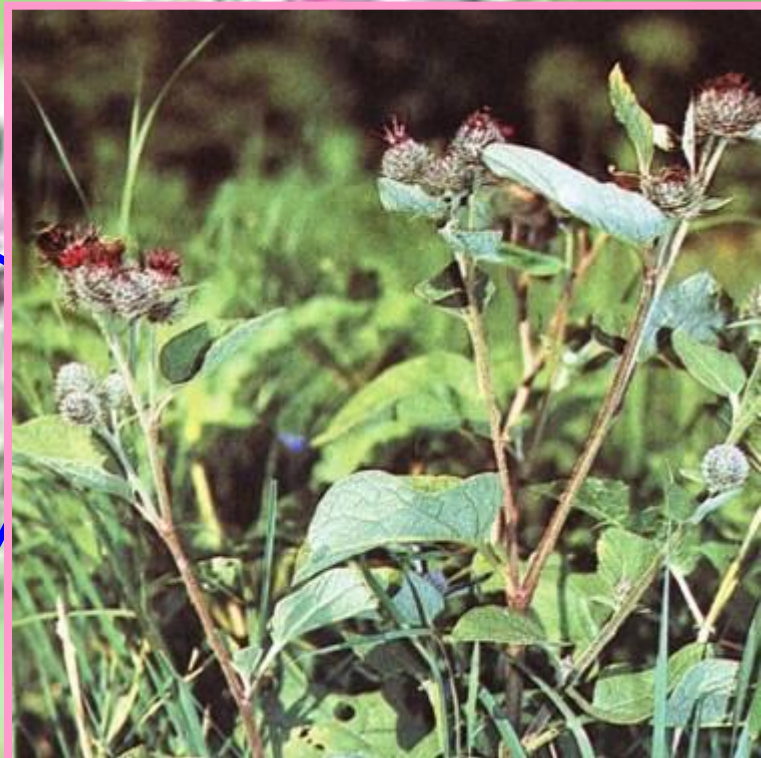
парашютики из волосков,
прикрепленных к носику
плода одуванчика



Плод



Плод



Семейство Сложноцветные (Астровые)

Название растения	Строение цветка	Тип плода
Астра	Соцветие: а) язычковые б) трубчатые в) воронковидные	Семянка (летучая или с крыльями)
Одуванчик		
Подсолнух		
Тимофеевка		
Георгина		
Клевер		

Задание 2

Дайте название одного из семейств класса двудольных растений. Назовите представителей этого семейства. Укажите основные особенности и приведите примеры использования растений этого семейства человеком.

1. Семейство — _____

2. Представители этого семейства: _____

3. Основные особенности представителей этого семейства: _____

4. Использование растений этого семейства человеком: _____

Спасибо за внимание

