

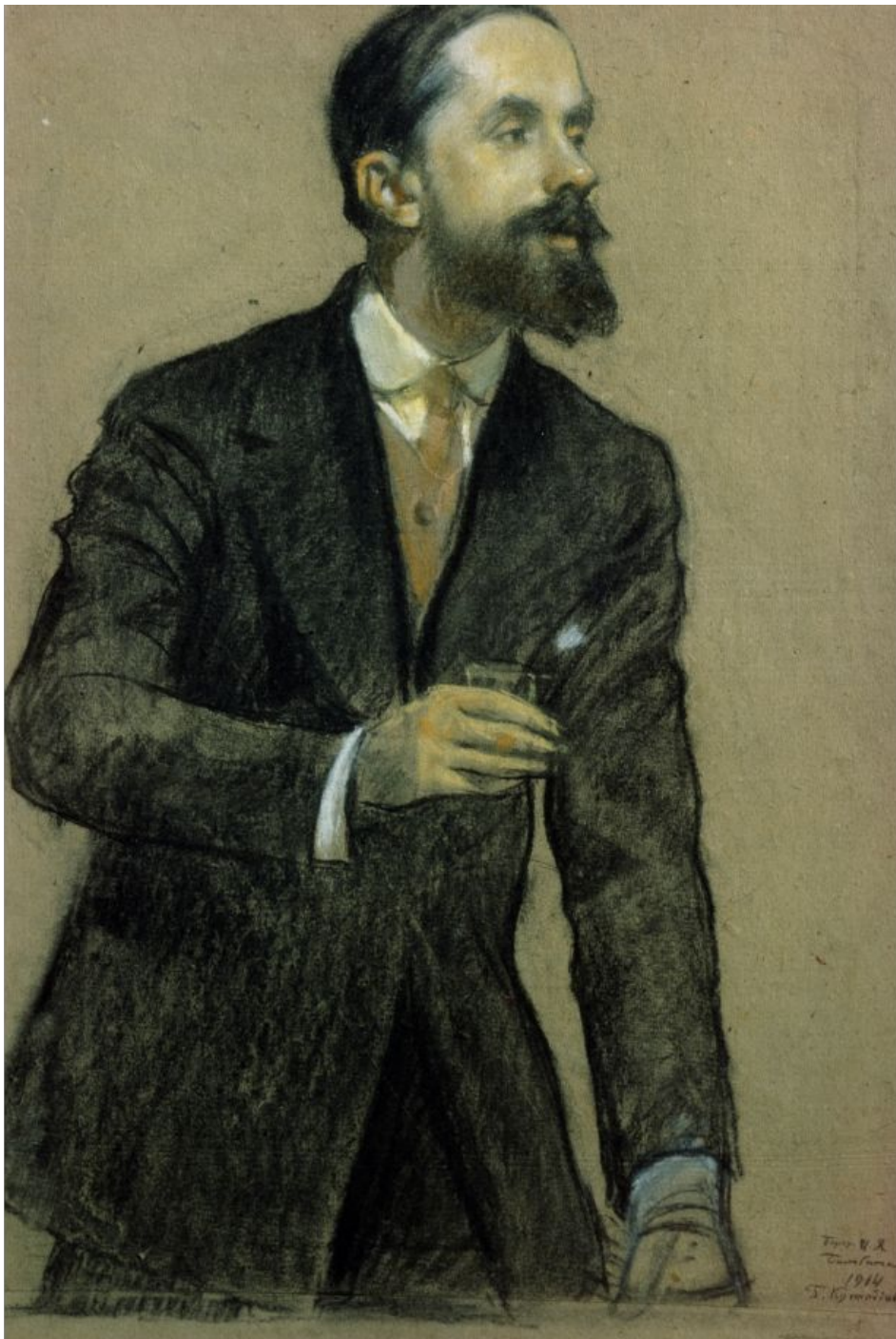
Иван Яковлевич БИЛИБИН

(1876, поселок Тарховка близ Санкт-Петербурга — 1942, Ленинград) —

русский художник, живописец, график, книжный иллюстратор, художник театра, педагог, участник объединения «Мир искусства».

Кустодиев Б.М. Портрет И.Я.Билибина.
1901





Кустодиев Б. М.
Портрет И. Я.
Билибина
1914

Картон, пастель.
67 x 43

Этюд к картине
Групповой портрет
художников
общества „Мир
искусства“.





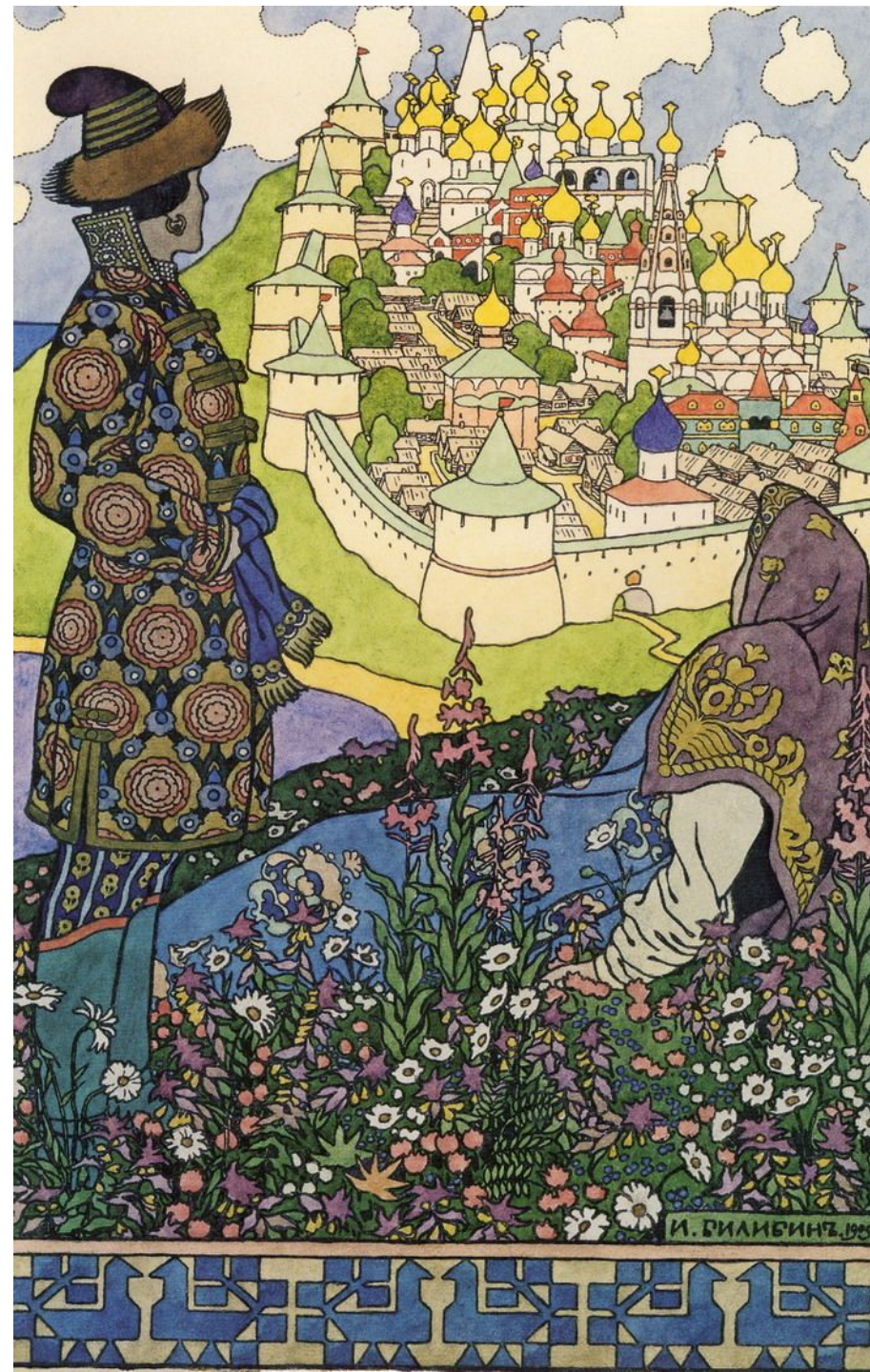
Кустодиев Б. М.

Групповой портрет
художников
общества "Мир
искусства"
Эскиз. 1920



Вольга с
дружиной
Вариант
иллюстрации к
былине
«Вольга».. 1902

Бумага, акварель,
тушь. 31 x 25



Иллюстрации к
«Сказке о царе
Салтане» А.С.
Пушкина
1905

Бумага,
акварель, тушь.
30 x 22,5



И. БИЛИБИНЪ. 1905.





Большая волна в
Канагаве.
Гравюра —
Кацусика
Хokusай





И. Вилингтон. 1944





СКАЗКИ.

РИСУНКИ И. Я. БИЛИБИНА. ⊕ ⊕ ⊕
ИЗДАНИЕ ЭКСПЕДИЦИИ ЗАГОТОВЛЕНИЯ
ГОСУДАРСТВЕННЫХ БУМАГ. ⊕ ⊕
ЦЕНА КАЖДОЙ СКАЗКИ 75 КОПЕЕК.

ОТ ТРЕБОВАНИЙ ОВРАЩАТЬСЯ:
В ПЕЧАТНИЦУ ЭКСПЕДИЦИИ: С. ПЕТЕРБУРГЪ, ФОНТАНКА 144,
В МАГАЗИНАХ ЭКСПЕДИЦИИ: НОВСКИЙ 19, ⊕ ⊕ ⊕ ⊕ ⊕
А ТАКЖЕ ВО ВСЕ БОЛЬШЕ КНИЖНЫЕ МАГАЗИНЫ. ⊕ ⊕

И. ДИМОНОВЪ 1903.

Афиша
«Сказки.
Рисунки И. Я.
Билибина»
1903

Цветная
литография





КАВКАЗЪ И МЕРКУРІЙ

ПЕРЕВОЗКА ПОЧТЪ ПО ВСЕЙ ВОЛГѢ И КАМЪ.

Рыбинскъ — Нижній-Новгородъ — Астрахань (мѣстное время) Рыбинскъ — Пермь Пермь — Рыбинскъ

Рыбинскъ		Нижній-Новгородъ		Астрахань	
Линія	Время	Линія	Время	Линія	Время
Рыбинскъ	...	Нижній-Новгородъ	...	Астрахань	...
...

Движеніе пароходовъ согласовано съ поездами желѣзн. дорогъ

ПОЧТОВОЕ ДВИЖЕНІЕ ПО КАСПИЙСКОМУ МОРЮ.

Астрахань — Баку	Астрахань — Баку — Эривань	Астрахань — Баку — Эривань — Тифлисъ
...



CAUCASE ET MERCURE

Sur le VOLGA et le KAMA. Service quotidien des bateaux rapides entre Rybinsk, Nijni-Novgorod, Kazan et Perm.

Ligne Rybinsk - Nijni-Novgorod	Ligne Nijni-Novgorod - Kazan	Kazan - Perm	Perm - Kazan - Nijni-Novgorod - Rybinsk
...

Nijni-Novgorod - Astrakhan. Service quotidien des bateaux rapides. Service des bateaux de passagers 4 fois par semaine.

Sur la mer CASPIENNE. Service de bateaux rapides.



Рекламные афиши пароходного общества „Кавказ и Меркурий“. худ. И. Билибин. СПб.: Тип. Т-ва А.С. Суворина 1914



Печать Временного правительства 1917 года. Рисунок И. Вилибина.





Корабль
Эскиз. 1926

Холст, масло.
105,5 x 89

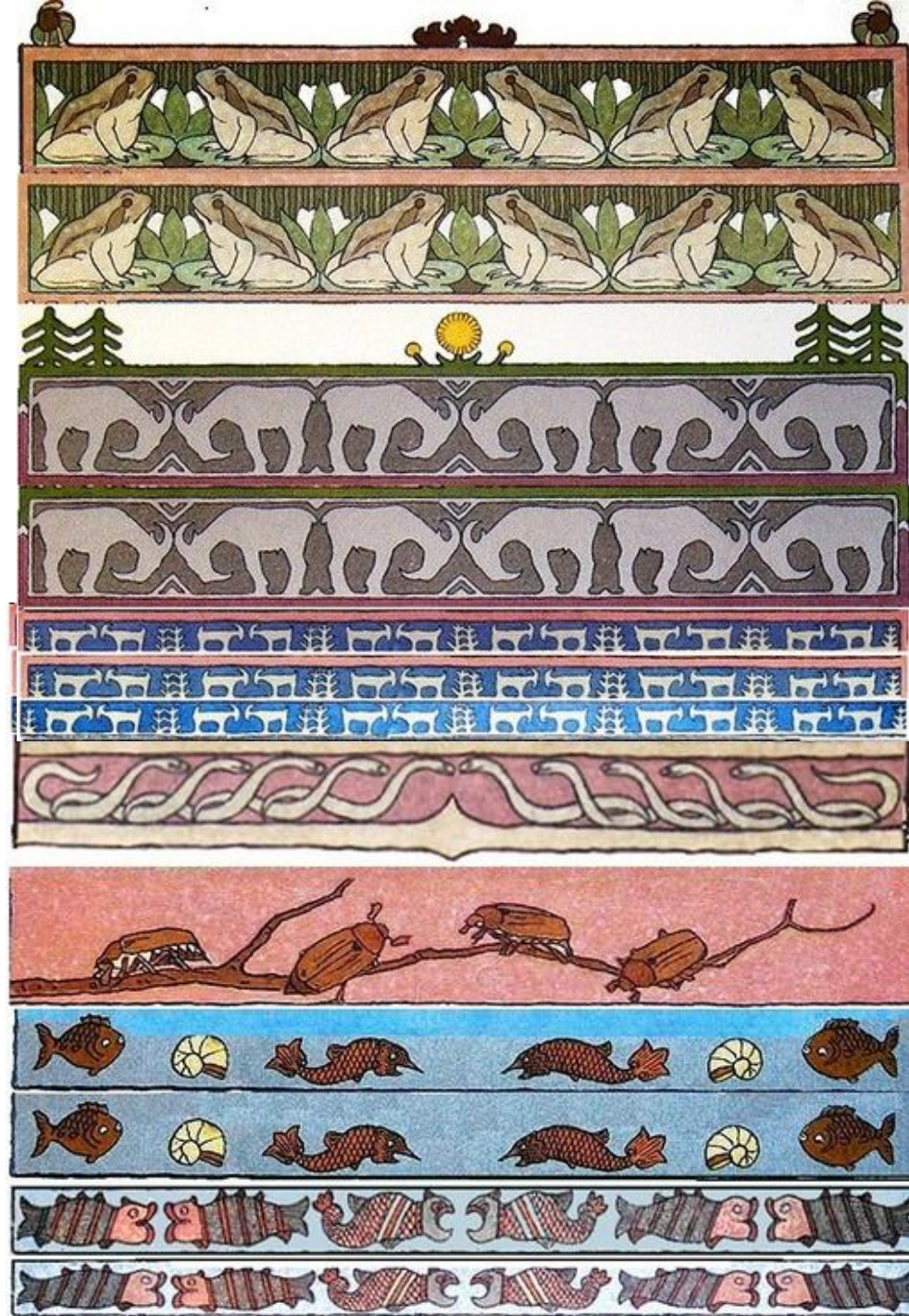




«Тысяча и
одна ночь».
1934







РУССКАЯ НАРОДНАЯ

С К Я З К А

В ОБРАБОТКЕ А.Н.ТОПСТОГО



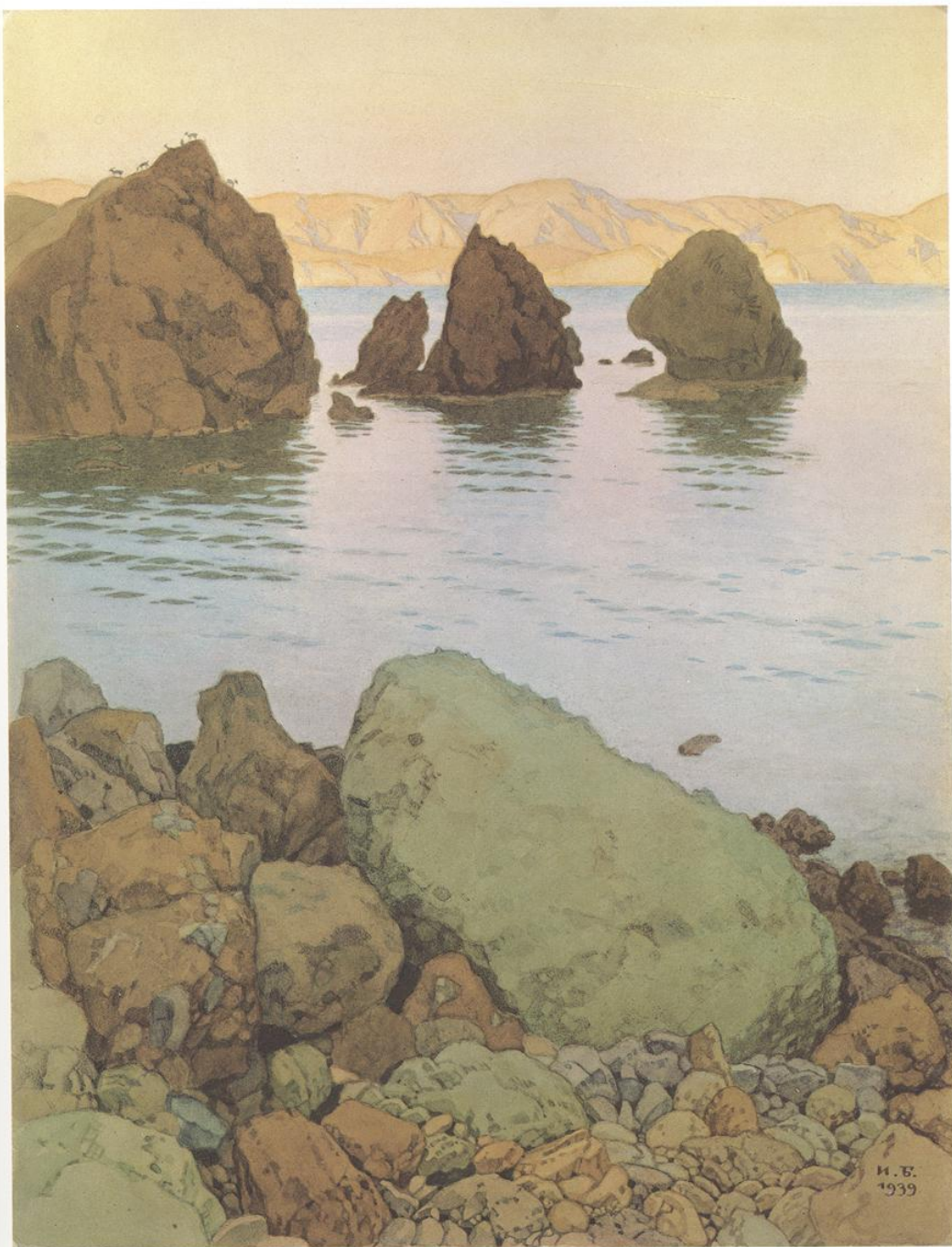
ЩАРЕВНА-
ЛЯГУШКА

Издательство
«СОВЕТСКАЯ РОССИЯ»
Москва 1961

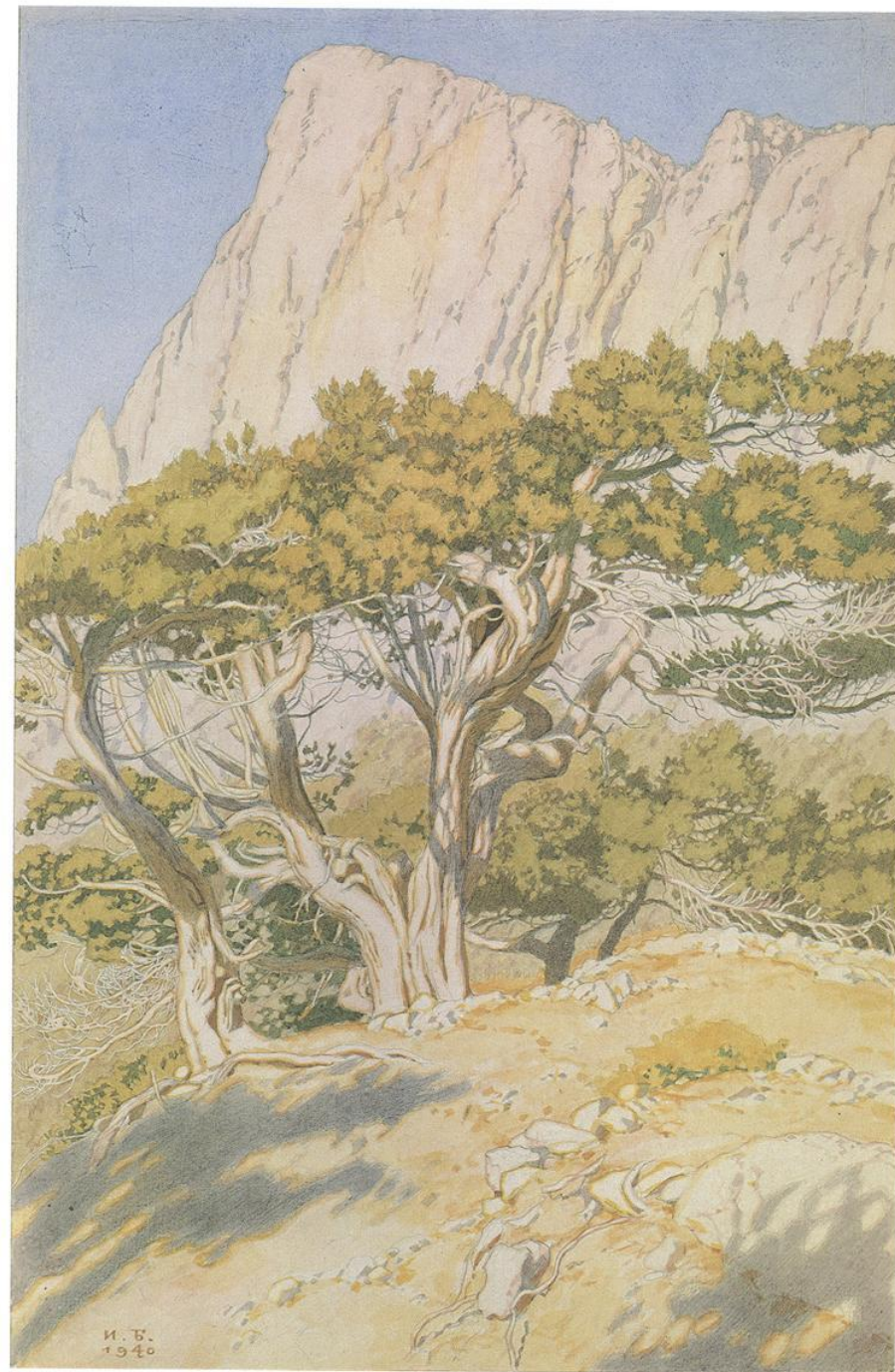
<http://www.barius.ru/biblioteka/illustrator/98>

<https://www.wikiart.org/ru/ivan-bilibin>

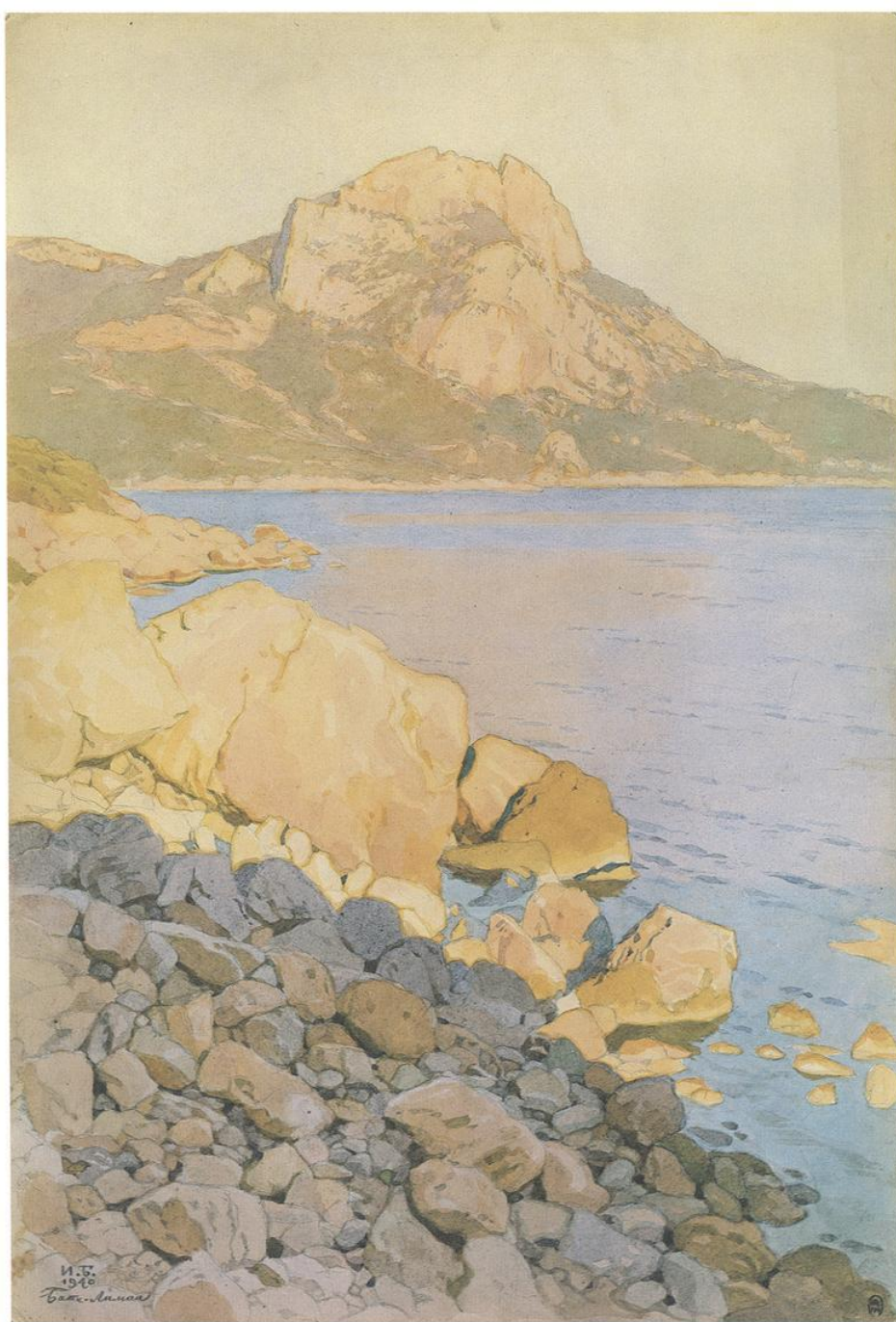




134 КРЫМ. КОКТЕБЕЛЬ. 1939



135 КРЫМ. БАТИЛИМАН. 1940





133 КРЫМ. КОКТЕБЕЛЬ. 1939