

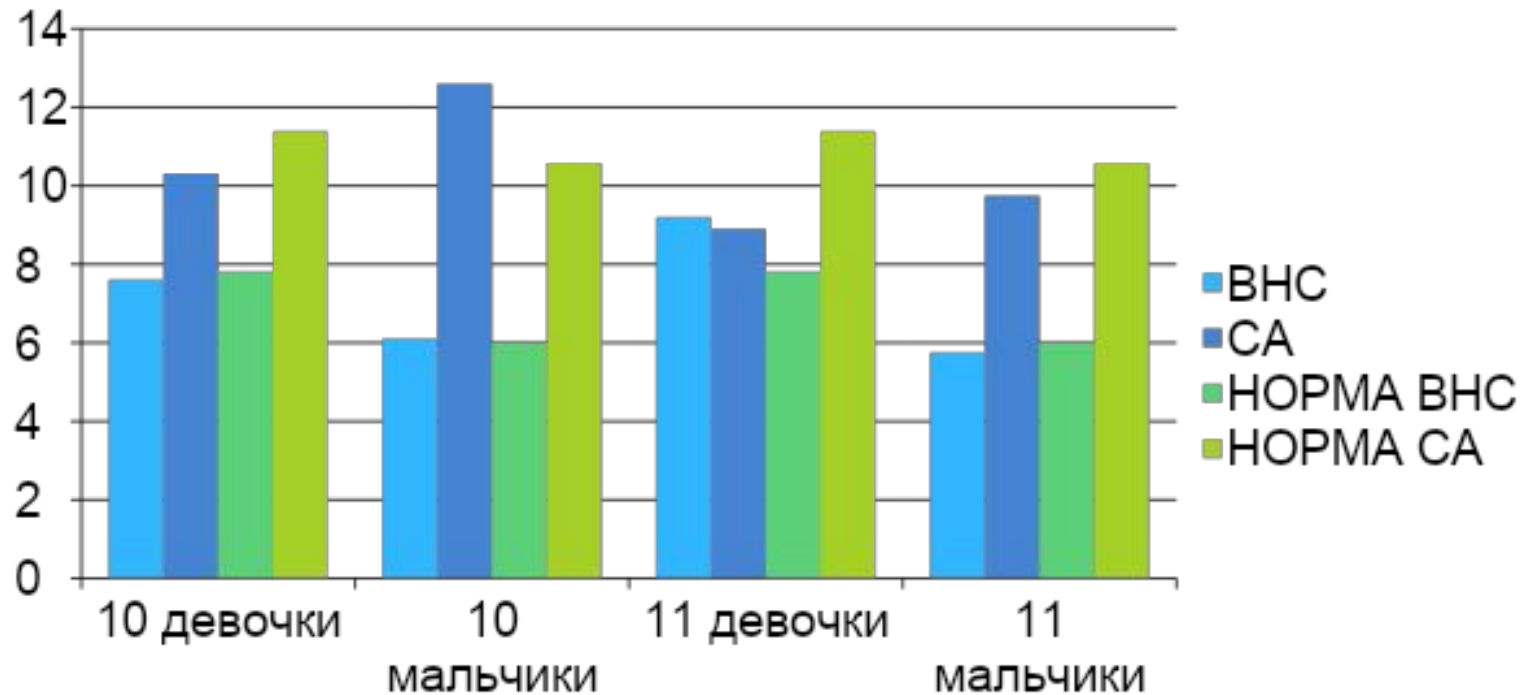
Научно-исследовательская работа студента

ПД-1-15

Дюшалиев Алишер
Жылдызбеков Айдин



Результаты анкетирования



Распределение оценочных баллов по квартилям

Квартили	Социальная адаптированность		Вегетативная устойчивость	
	Юношы	Девушки	Юношы	Девушки
1	0-8	0-9	0-3	0-5
2	9-10	10-11	4-5	6-7
3	11-12	12-13	6-7	8-9
4	13-20	14-20	8-16	10-16
10 класс	12,6	10,3	6,1	7,6
11 класс	9,75	8,9	5,75	9,2

Вывод

- * Ученики данной школы по данным анкетирования относятся к 2 группе по квартилям.

