

ДЕПАРТАМЕНТ ОБРАЗОВАНИЯ, НАУКИ И МОЛОДЕЖНОЙ ПОЛИТИКИ
ВОРОНЕЖСКОЙ ОБЛАСТИ
ГОСУДАРСТВЕННОЕ БЮДЖЕТНОЕ ПРОФЕССИОНАЛЬНОЕ
ОБРАЗОВАТЕЛЬНОЕ УЧРЕЖДЕНИЕ ВОРОНЕЖСКОЙ ОБЛАСТИ
«ВОРОНЕЖСКИЙ ТЕХНИКУМ МОДЫ И ДИЗАЙНА»

Выпускная квалификационная работа на тему:
«Разработка конструкции и изготовление
модели женского классического жилета»

Выполнила:
студентка 10 группы
Зайцева Вера Васильевна
Руководитель: Максимовская Елена Евгеньевна

. Обвинять моду в легкомыслии — значит, не понимать ее великого значения.

Любое изменение в покрое платья выражает глубокую тоску человека по переменам. Кто-то сказал, что мода — это то, что спасает нас от скуки.



Актуальность темы

- Классический стиль одежды: на чем он строится? Классический стиль прошел долгий путь, в течение которого сумел стать поистине образцовым (кстати, слово «классика» происходит от латинского «classicus, что как раз и переводится как «образцовый»).



Описание модели

- Женский жилет в классическом стиле прямого силуэта из синтетической ткани – типа габардин, кофейного цвета, длиной чуть выше колена.
- Спинка состоит из двух частей, со швом посередине и имеет безвытачную основу.
- Полочка без застежки, и также без вытачек. На полочке обработаны два декоративных кармана в рамку с каждой стороны. Карманы расположены параллельно линии талии.
- Воротник и лацканы пиджачного типа.
- Жилет обработан на синтетической подкладке.

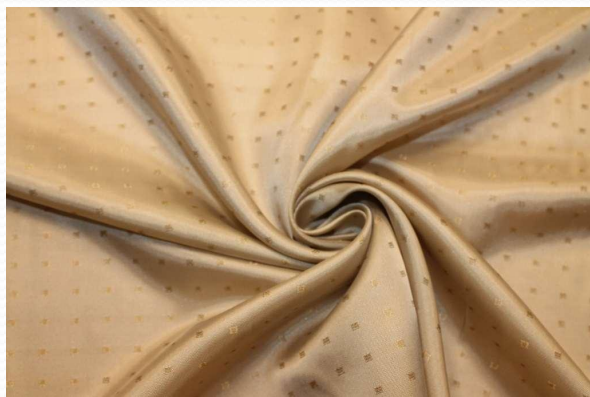


Цель работы

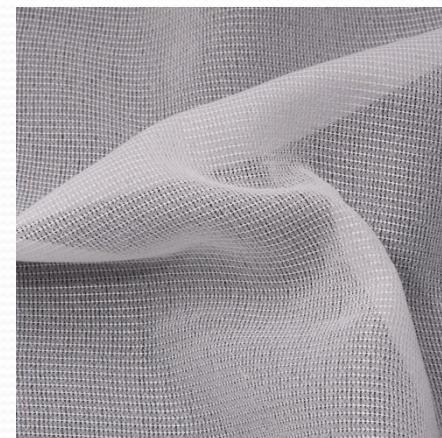
Целью выпускной квалификационной работы является разработка конструкции и изготовление модели женского жилета в классическом стиле



Используемые материалы



- Основная ткань
- габардин
- Подкладочная ткань
- Дублерин
- Швейные нитки армированные



Инструменты и оборудования



- Оборудование для изготовления жилета



Технологическая часть

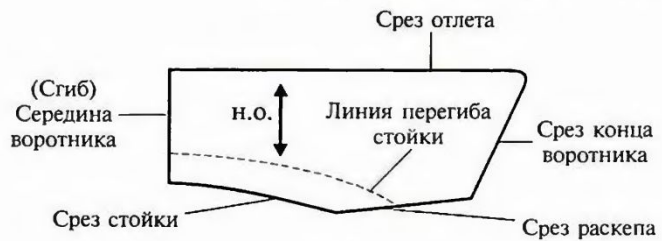
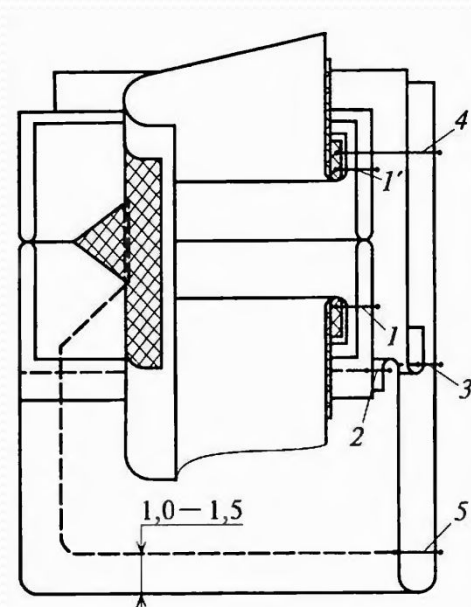
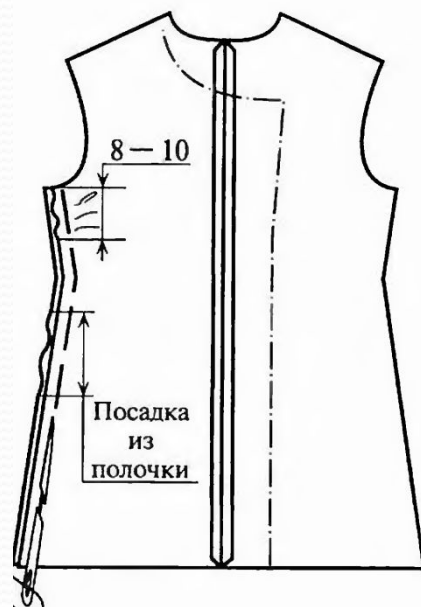
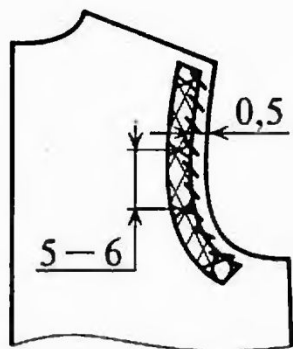
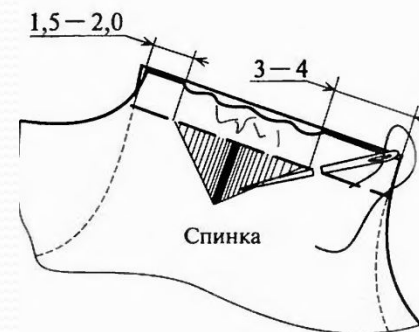


Рис. 62



Карман в готовом виде

Правила техники безопасности



БЕЗОПАСНОСТЬ ТРУДА В ШВЕЙНОМ ПРОИЗВОДСТВЕ

ЗАПРЕЩАЕТСЯ поправлять изделия во время закрытия прессы



Закрывайте и открывайте пресс двумя руками



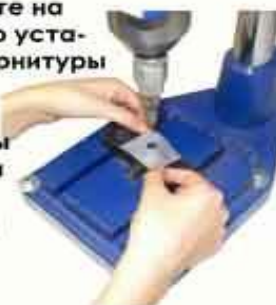
Не отвлекай работников во время работы!



Следи за состоянием шлангов, подводящих пар! Не стучи утюгом и ставь его на специальную подставку. При появлении утечки пара, прекрати работу, отключи кран подачи пара и вызови мастера!



При работе на прессе по установке фурнитуры следи за тем, чтобы пальцы руки были вне зоны паунсона



Контроль качества готового изделия

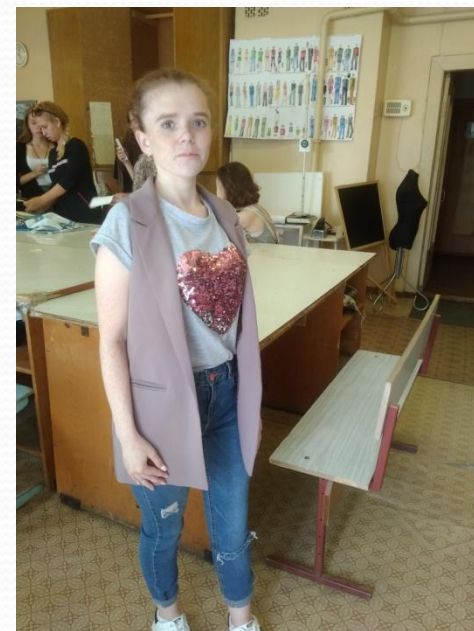


- Органолептическим и измерительным методом проверяют: внешний вид, посадку изделия, наличие пороков внешнего вида материалов, исполнение отдельных узлов и деталей.
- Внешний вид и посадку изделия определяют в отутюженных, имеющих товарный вид изделиях, на манекенах типового телосложения, фигурах или формах соответствующих размеров.

Заключение

- Готовое изделие имеет товарный вид, контроль качества производился во время технологического процесса.

были использованы современные прокладочные материалы.





Спасибо за внимание