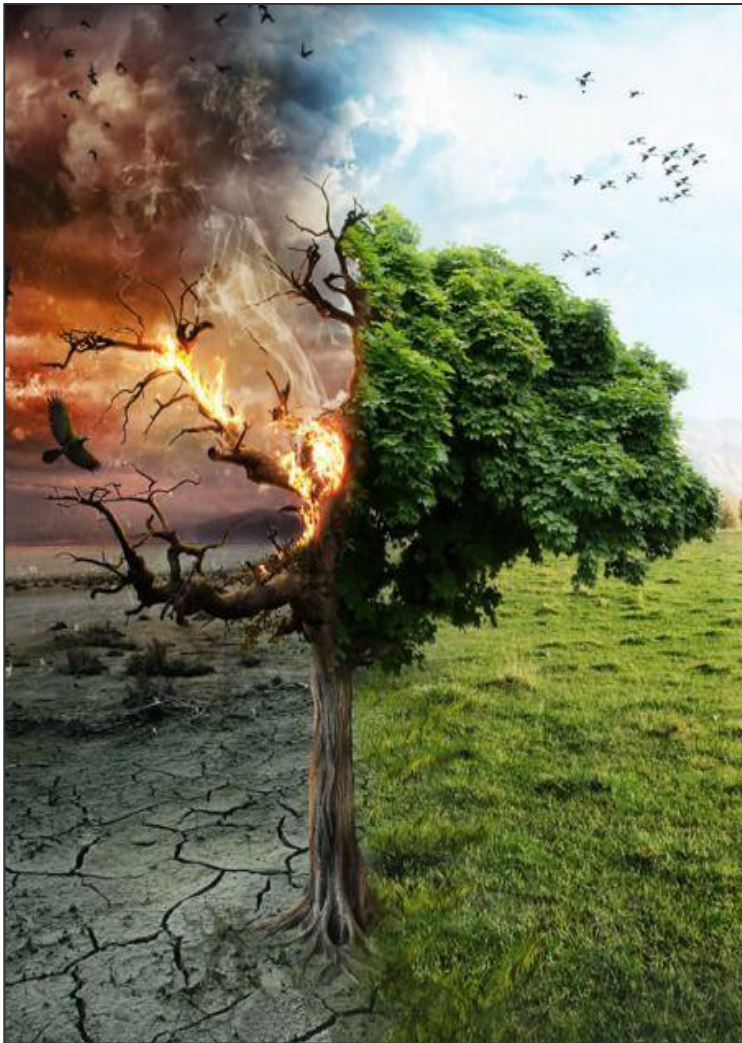


Глобальные потепления.



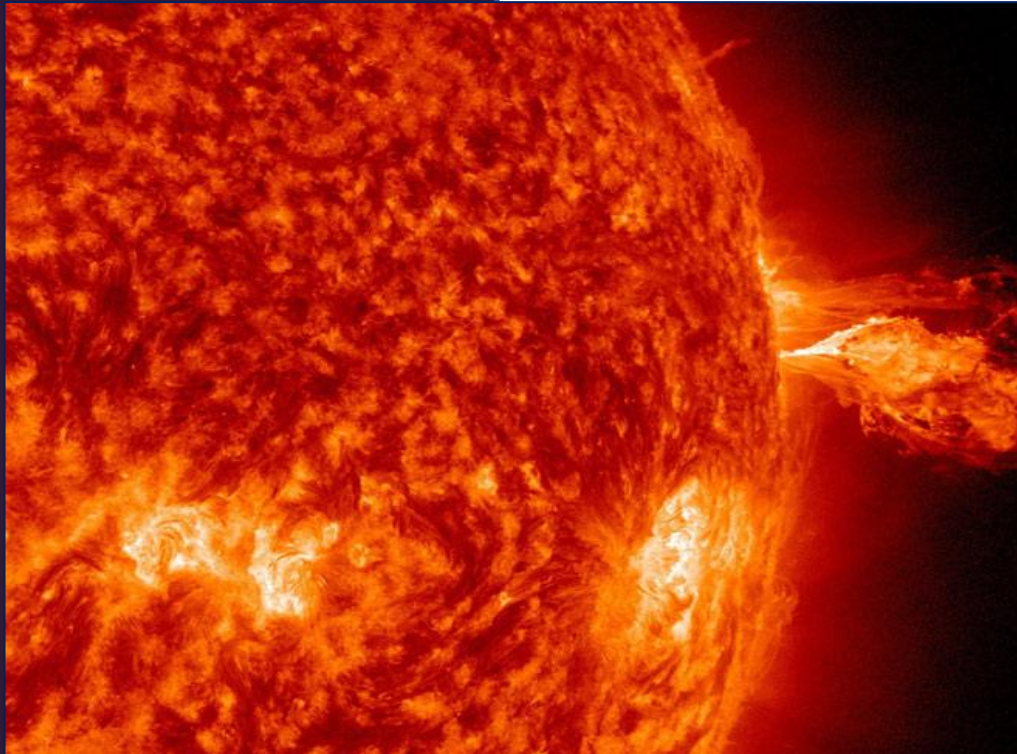
Лобанова Виктория 8В.

Глобальное потепление - это повышение температуры планеты, вызванное накоплением в большом количестве загрязняющих газов в атмосфере, что вызывает большее удержание излучения солнечного тепла земной поверхности.



Из-за чего происходит глобальное потепление:

1. Солнечная активность. По данным спутников за последние несколько лет Солнце значительно повысило свою активность. Правда, точных данных по этому поводу ученые дать не могут, в связи с чем нет никаких выводов.



2.Пожары в лесной местности. Во-первых, происходит выделение большого количества CO_2 . Во-вторых, уменьшается число деревьев, которые перерабатывают углекислый газ и дают кислород.



3. Нефтепромысел и промышленность. Используя нефть и газ в качестве топлива, мы выбрасываем в атмосферу большое количество углекислого газа.



4. Уничтожение лесов. Активная эксплуатация лесов и вырубка деревьев ведут к росту диоксида углерода.



5.Образование свалок. Отсутствие сортировки мусора, неэкономное использование продуктов приводят к образованию свалок, которые не подвергаются вторичной переработке. Их либо зарывают глубоко в землю, либо сжигают. И то, и другое приводит к изменению экосистемы.

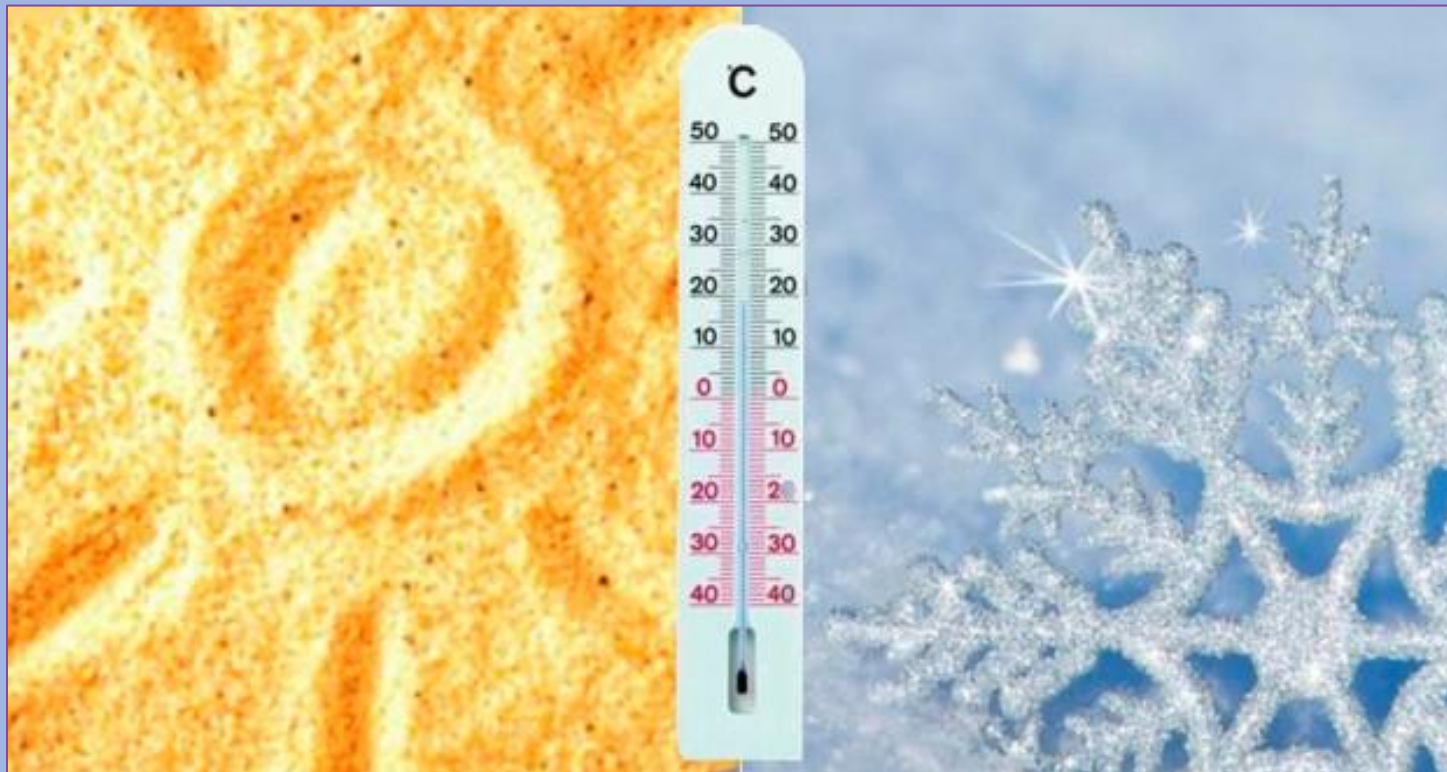


6. Океаны. Именно они дают большое количество водяного пара. Извержение вулкана. При нем происходит выброс огромного количества углекислого газа.



Последствия и результаты глобального потепления

1. Разброс температур: зимой будет гораздо холоднее, летом будет либо аномально жарко, либо достаточно холодно.



2. Сократится объем питьевой воды.



3. Урожай на полях будет заметно скуднее, некоторые культуры могут исчезнуть совсем



4. В ближайшие сто лет уровень воды в мировом океане поднимется на полметра из-за быстрого таяния ледников. Степень солености воды также начнет меняться.



5. Глобальные климатические катастрофы, ураганы и смерчи станут не только привычным явлением, но и разойдутся до масштабов голливудских фильмов. Во многих регионах прольются ливневые дожди, которые ранее там не появлялись. Ветры и циклоны начнут усиливаться и станут частым явлением



6. Рост числа мертвых зон на планете — мест, где человеку не выжить. Многие пустыни станут еще больше.



Экологи определили несколько мест, на которых глобальное потепление климата на Земле отразится в первую очередь:

- **Арктика** — таяние арктических льдов, повышение температуры вечной мерзлоты;
- **пустыня Сахара** — выпадение снега;
- **небольшие островки** — повышение уровня мирового океана просто затопит их;
- **некоторые азиатские реки** — они разольются и станут непригодными для использования;
- **Африка** — истощение горных ледников, питающих Нил, приведет к высыханию поймы реки. Прилегающие территории станут непригодными для жизни.

Что может сделать в данной ситуации конкретный человек

1. Для начала посадить на своем участке как можно больше деревьев или следить за ростом старых.



2.Использовать как можно больше энергосберегающих ламп, батарей и других источников энергии.



3. Стараться производить как можно меньше отходов и чаще использовать перерабатываемое сырье.



Берегите природу и себя.

**ПРЕЗЕНТАЦИЯ
ОКОНЧЕНА**

A close-up photograph of a raccoon sitting on a green lawn. The raccoon has its characteristic black and tan fur, with a white patch on its chest and a black mask around its eyes. Its right paw is raised, showing its dark, sharp claws. The background is a blurred green lawn and a white fence.

**СПАСИБО ЗА
ВНИМАНИЕ!**