

Шрифт

История. Построение

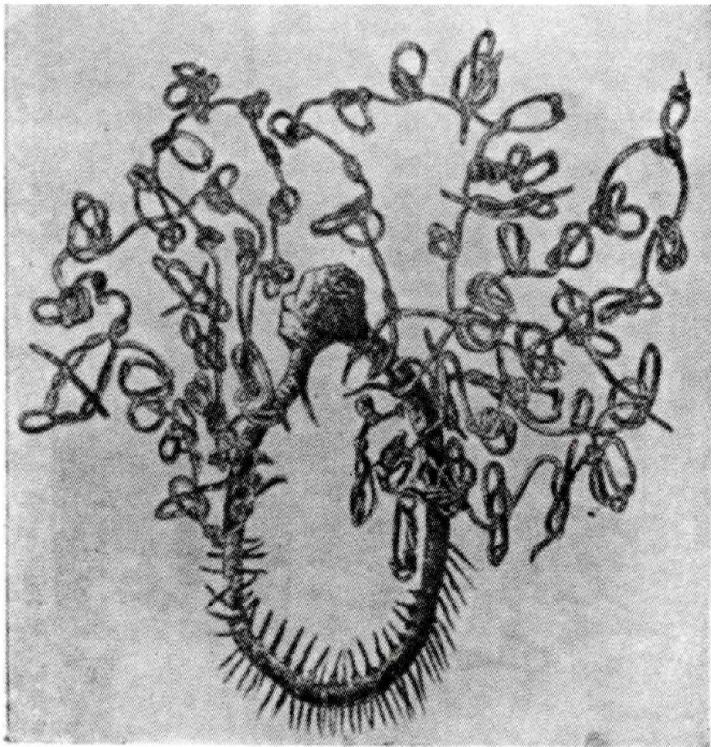
Автор : Замараева Н.А
07.04.2020

Алфавит

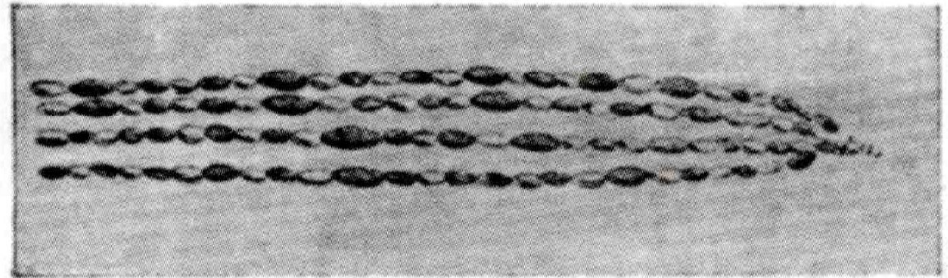
Алфавит(азбука)-совокупность знаков, принятых для обозначения звуков речи в письменной системе какого-либо языка и расположенных в определенном порядке

- Слово «алфавит» происходит от 2 греческих букв.Каких?
- Какой русский аналог алфавита существует?

Изначально человек стремился фиксировать проявления окружающей среды и свое отношение к ней. Вначале для этого служили различные предметы, связанные с событием и напоминающие о нем

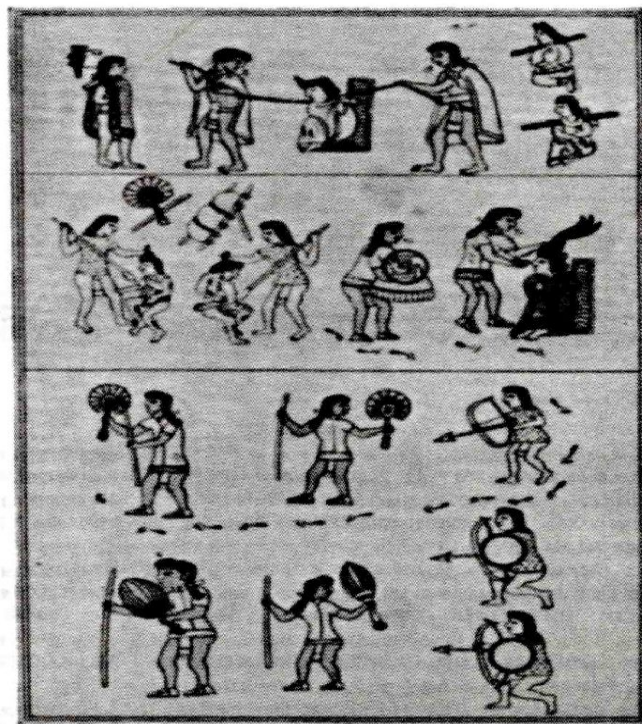


Предметное письмо



Дальнейшее развитие. Использование рисунка

Картинное письмо

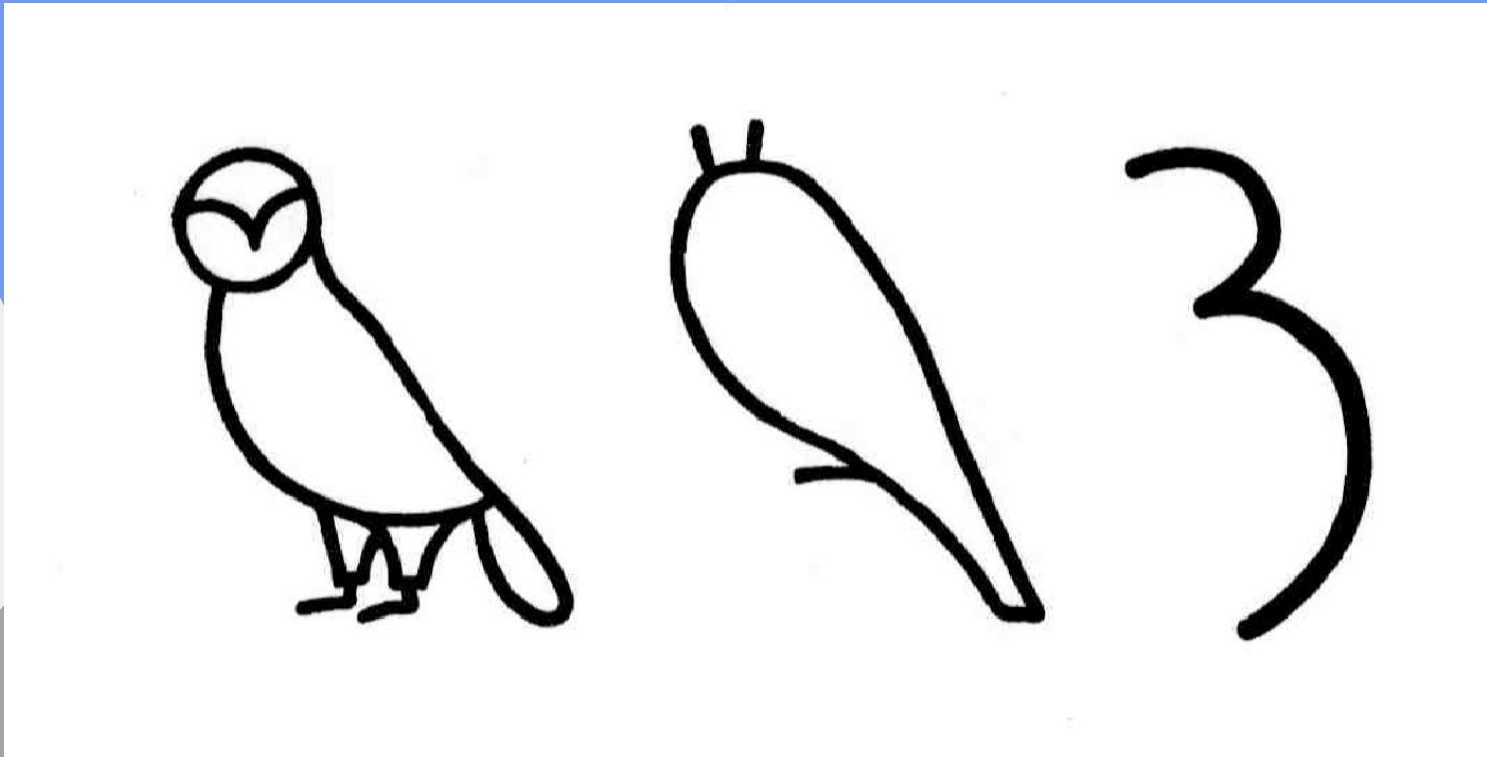


Уплотнение, кпрощение предметов, изображение отвлеченных понятий

1 	2 	3 	4 и т я 	17 	18 	ПЛЕННИК (ЧЕЛОВЕК В ОГРАДЕ)
4 	5 	6 	зме и 	20 	21 	(Р В А Ш) РУКА И ДЕРЕВО (РУКА НАД ДЕРЕВОМ)
7 	8 	9 	ДЕРЕВО 	22 	23 	СОЛНЦЕ И МЕСЯЦ (СВЕТАМ)
9 	10 	11 	ДОЖДЬ 	26 	27 	РОТ И ПТИЦА (ПЕТЬ)
12 	13 	14 	СТРЕЛА 	28 	29 	ДВЕРЬ И УХО (СЛЫШАТЬ)
14 	15 	16 	ВОРОТА 	32 	33 	ПТИЦА

Древние египтяне придумали образно-символическое письмо и звуковое. Этим решением стали иероглифы, которые стали обозначать слога, а затем звуки

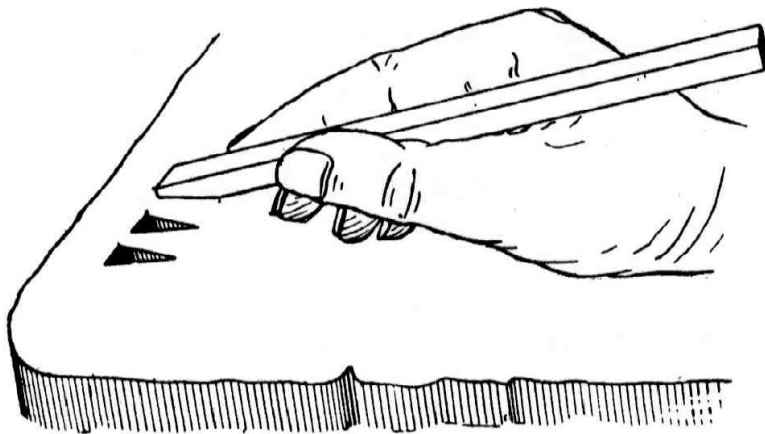
Кто изображен и какая буква была(точнее звук) отображал данный объект?



Влияние технологии воспроизведения, инструментов и материалов

Клинопись на глине

Происхождение характерных
очертаний букв латинского алфавита



Функциональные требования к шрифтам

Удобочитаемость. она обеспечивается единством двух качеств: индивидуальностью знаков и общностью их начертаний

- Что значит индивидуальность знаков и общность начертаний?
- Почему по высоте больше чем по ширине?

Эстетические требования к шрифтам

Основой современных эстетических требований к шрифтам является гармоничность их пропорций, простота, изящество и строгость

- Какими еще качествами должны обладать шрифты?

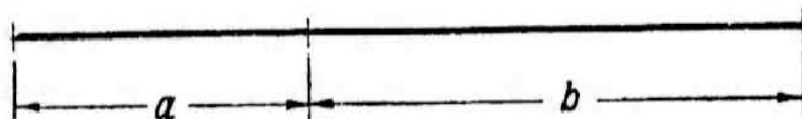
Построение буквы по золотому сечению

Деление отрезка по золотому сечению

$$a : b = b : (a + b).$$

В цифровом выражении это отношение (рис. 37) приближенно равно:

$$1 : 1,62.$$



$$a : b = b : (a + b) \cong 1 : 1,62$$

$$A:B = B:(A+B); A:B = a:b$$

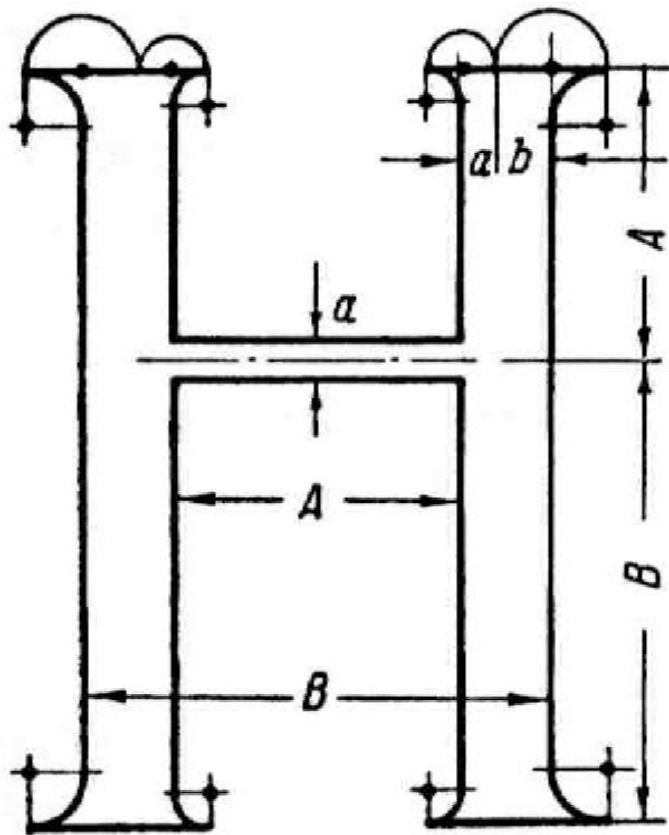
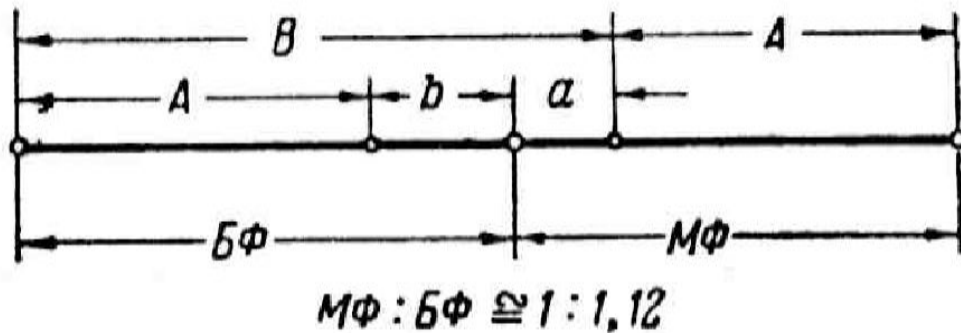


Схема деления отрезка в пропорциях функции золотого



Построение буквы «Н»
по золотому сечению

Алфавит Пачиоли, построенный на основе золотого сечения



Построение слова с помощью нескольких средних линий

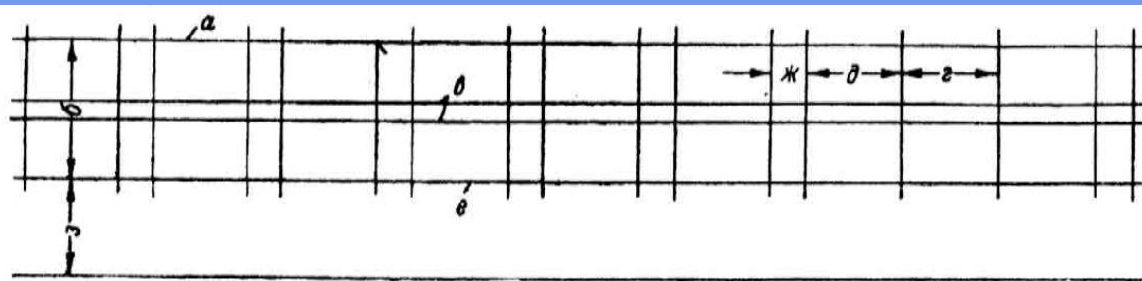
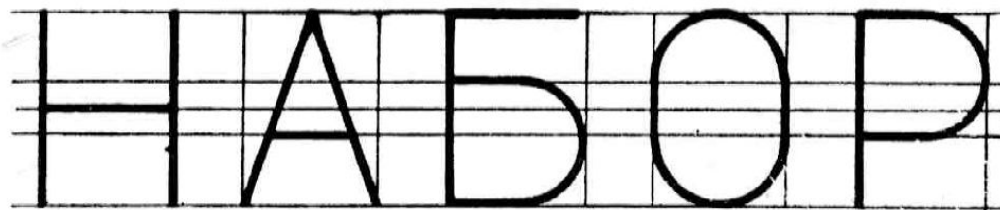


Рис. 48. Простейшая разбивка строки

a—верхняя линия строки; *б*—высота букв; *в*—средние линии строки;
г—нижняя линия строки; *д*—ширина буквы; *е*—промежуток между словами;
ж—промежуток между буквами; *з*—промежуток между строками



- Виды шрифтовой композиции

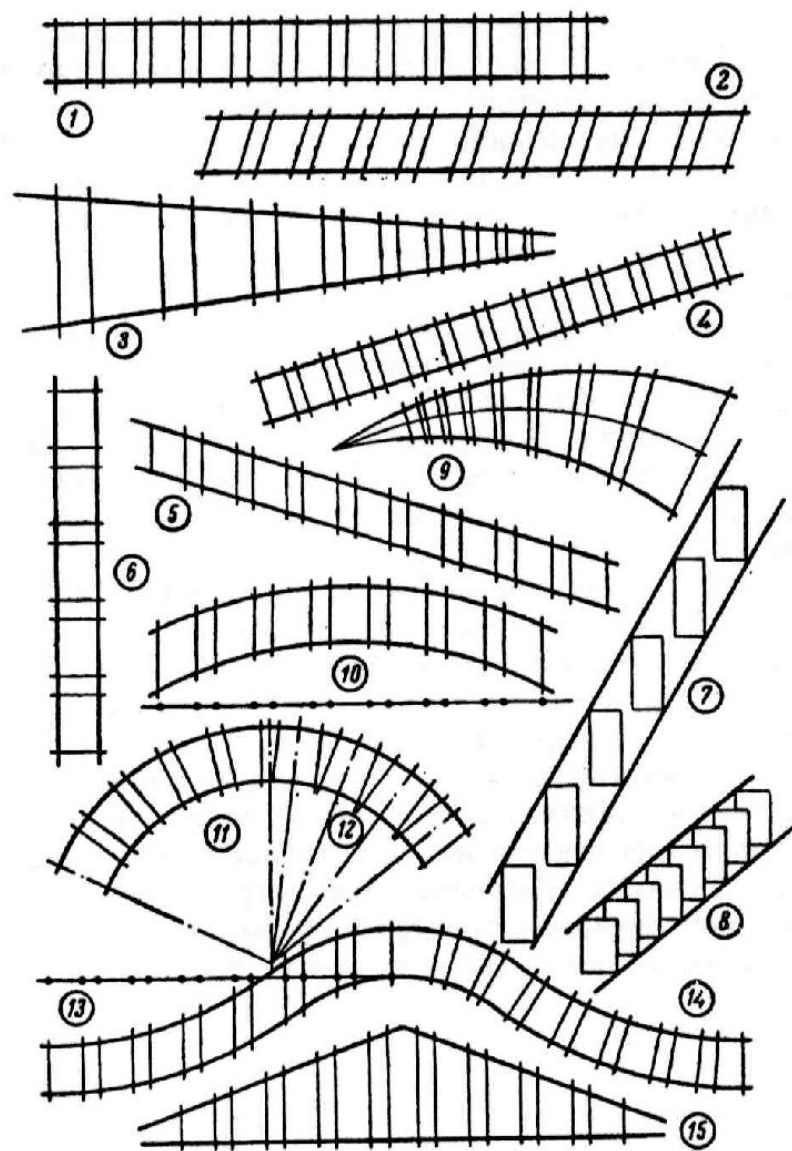


Рис. 52. Виды строк

Задание

- Построить 1 букву
- Написать слово в заданном стиле
- Сделать композицию из слова