

МАТЕМАТИКА

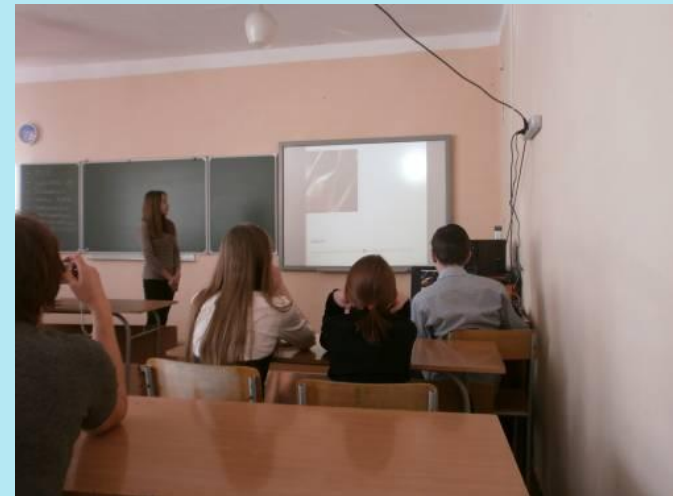
**Решение
задач на
дроби 6
класс**

Нахождение дроби от числа

▣ Чтобы найти дробь от числа, нужно умножить число на эту дробь.

- ▣ Задача.
- ▣ Огород занимает 8 га. Картофелем занято 45% площади этого огорода. Сколько гектаров занято картофелем?
- ▣ $45\% = 0,45$
- ▣ $8 \cdot 0,45 = 3,6$

В математическом кружке занимаются 15 учеников. 60% из них - мальчики. Сколько мальчиков занимается в математическом кружке.



▣ Туристы прошли 72 км по местам боевой славы. В первый день они прошли $\frac{7}{18}$ всего расстояния. Сколько километров им осталось пройти?



▣ Осёл живёт 50 лет.
Продолжительность жизни лошади составляет 0,2 жизни осла. Сколько лет живёт лошадь?



Нахождение числа по его дроби

▣ **Чтобы найти число по данному значению его дроби, надо это значение разделить на дробь.**

- ▣ **Задача.**
- ▣ **От снега расчистили 40% катка, что составляет 800м^2 . Найдите площадь всего катка.**
- ▣ **$40\%=0,4$**
- ▣ **$800:0,4=2000\text{м}^2$.**

В парке растёт 35 берёз.

Это составляет 25% от

всех

деревьев в

парке.

Сколько

всего

деревьев в

парке?



В коллекции энтомолога 48 бабочек, что составляет 0,6 числа насекомых всей коллекции.

Сколько насекомых в коллекции?

