

ООО
Эко
Гол

*Переработка
вторсырья*



Идея для бизнеса вторая жизнь резиновых шин



Линия по переработке



Оборудование по производству плитки



Резино-технические изделия

Резиновая плитка

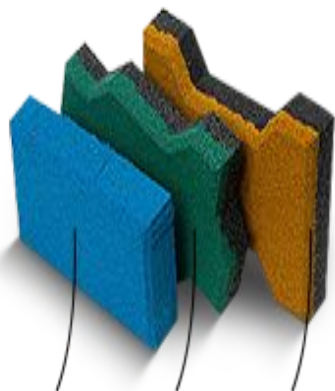
Идеальное покрытие для любой сферы применения. Благодаря толщине 40мм. возможен монтаж на грунт



Широкая цветовая палитра на любой вкус

Резиновая брусчатка

Высокие эксплуатационные характеристики в совокупности с эффектным внешним видом



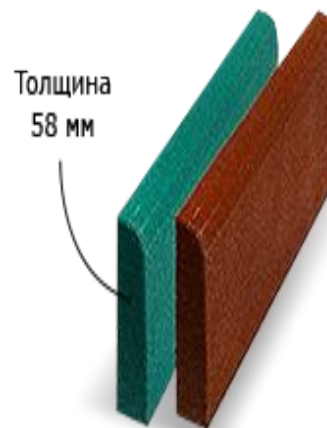
Катушка Волна Кирпич

Оптимальное решение для:

- Садовых дорожек
- Зон отдыха
- Террас

Резиновый бордюр

Отличный ограничитель для использования в закрытых и полужакрытых помещениях и для уличных ограждений

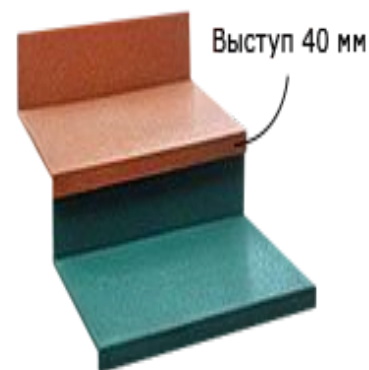


Доступные размеры:

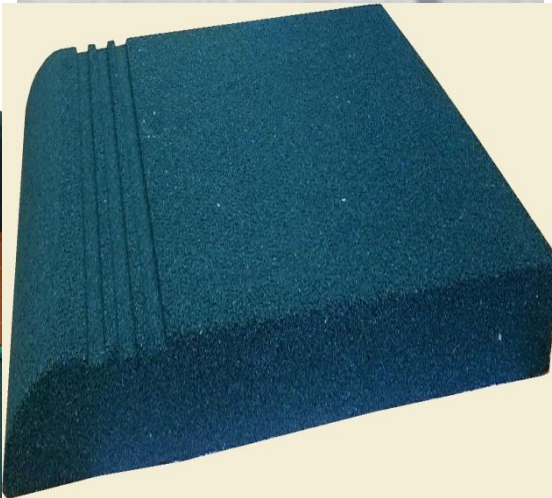
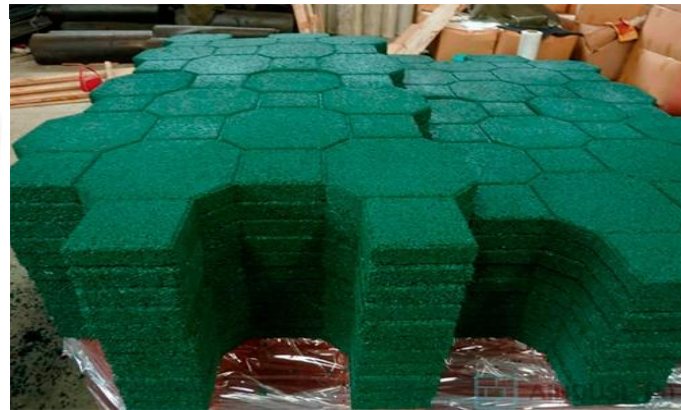
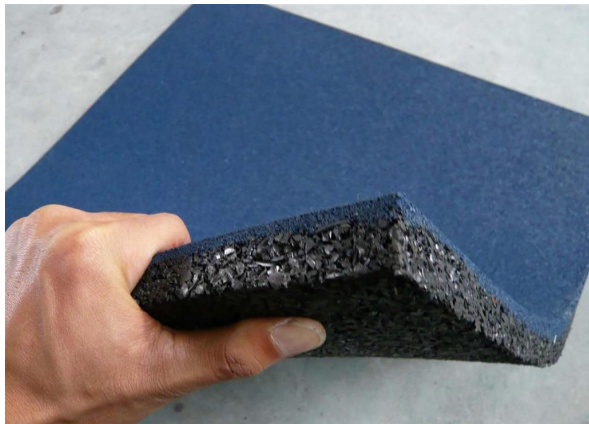
- 500 x 260 мм
- 1000 x 260 мм

Резиновые ступени

Предназначены для облицовки ступеней, повышает уровень безопасности на любых объектах, где риск получения травм особенно велик



Задняя часть ступени при монтаже обрезается по размеру ступени лестничного марша, из обрезка выполняется подступенник.



Укладка бесшовных покрытий

автоматическая



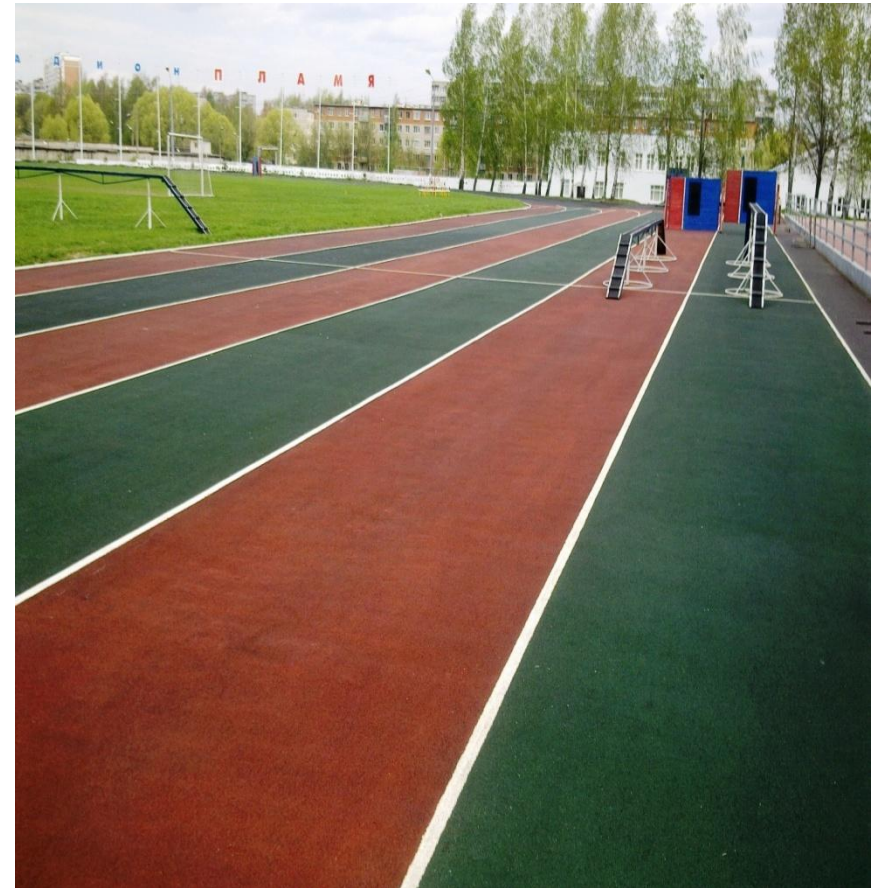
вручную



Резиновую крошку применяют для изготовления безопасных покрытий

Спортивные площадки

стадионы



Износостойкие покрытия для тренажерных залов и хоккейных площадок



Детские площадки

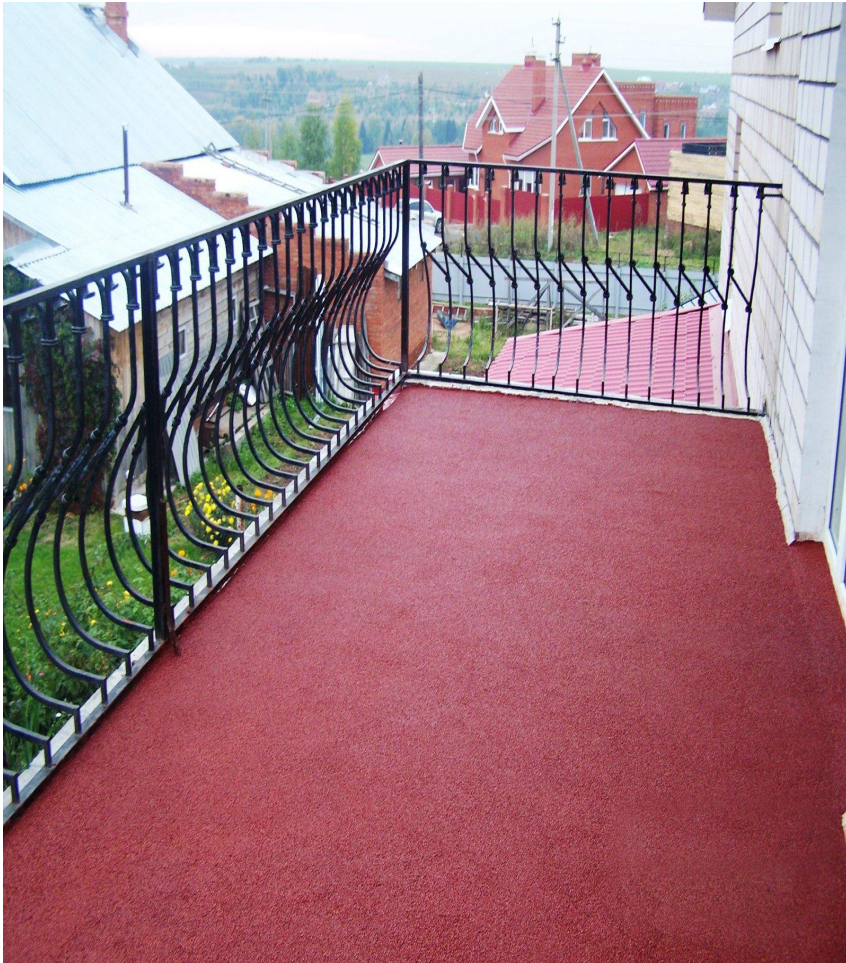
Бесшовные покрытия



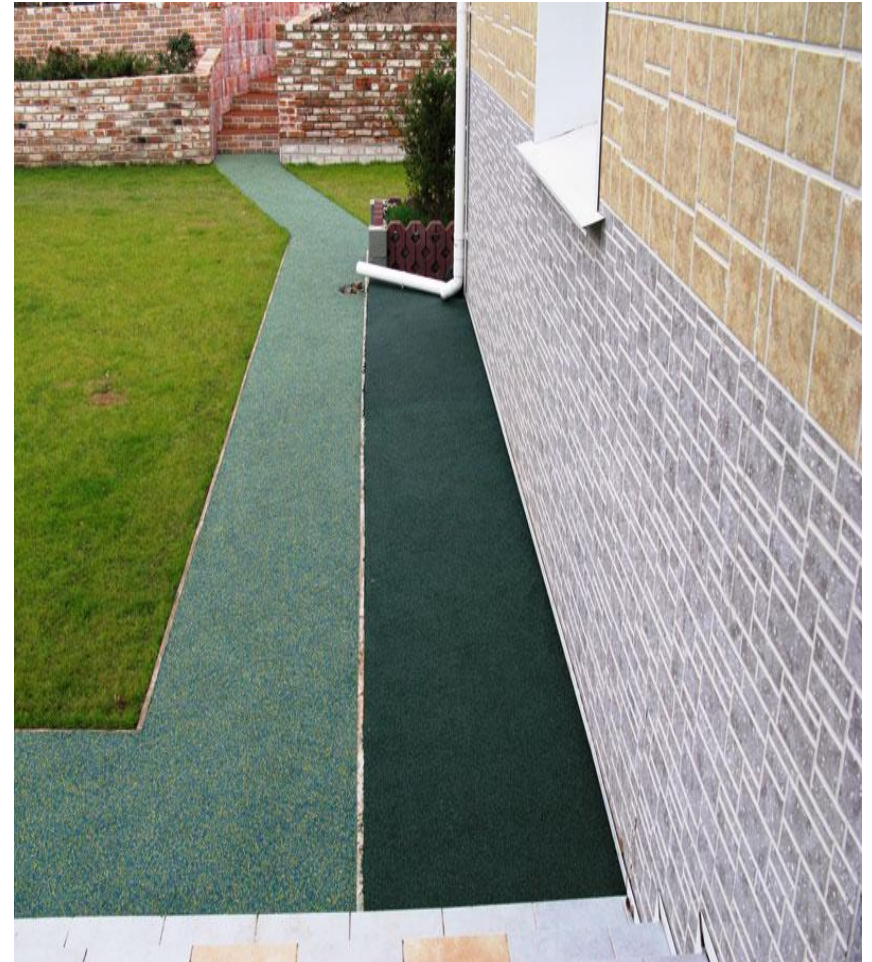
плитка



Бесшовные покрытия



Благоустройство дворов



Придомовые территории



Половые покрытия для гаража



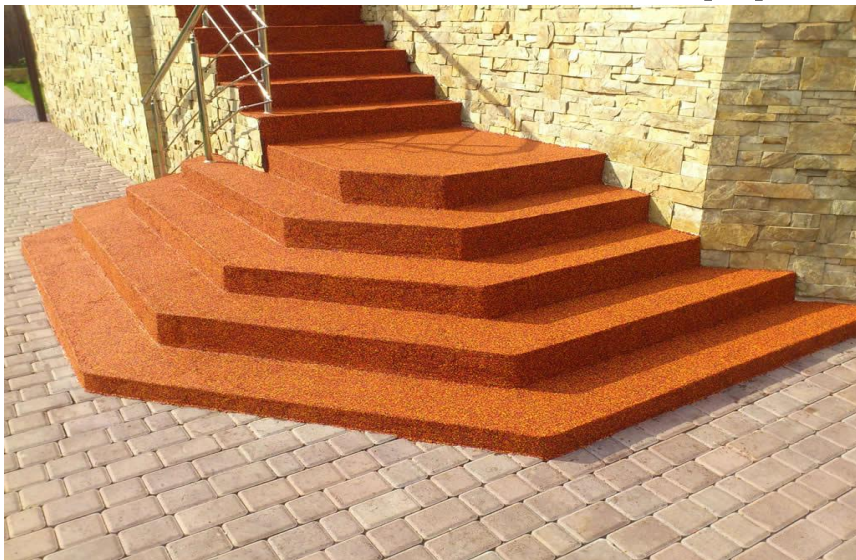
Укладка дорожных покрытий

асфальтовые

для улиц



Антискользящие покрытия для входных групп

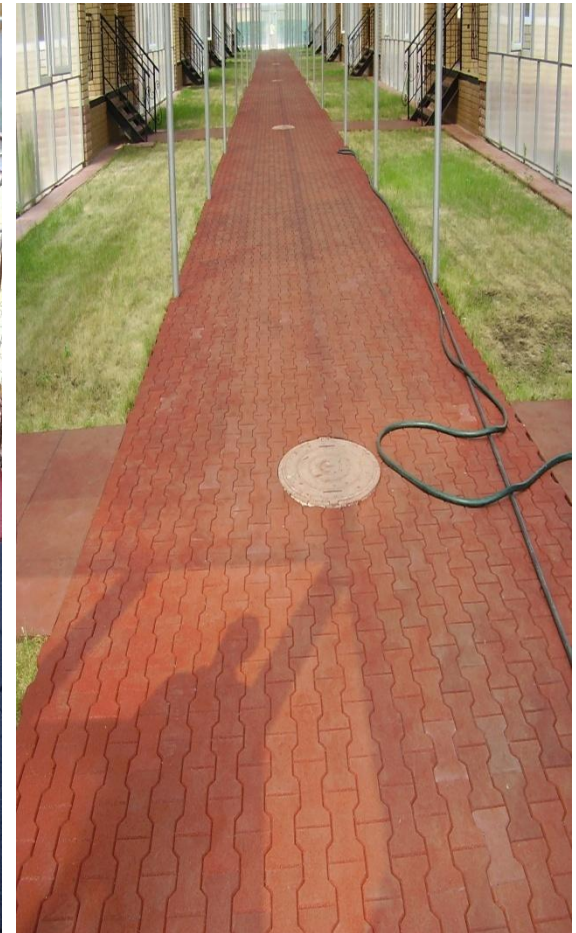


Пешеходные дорожки

бесшовные
плитка



брусчатка



Покрытия для крыш

черепица



бесшовные

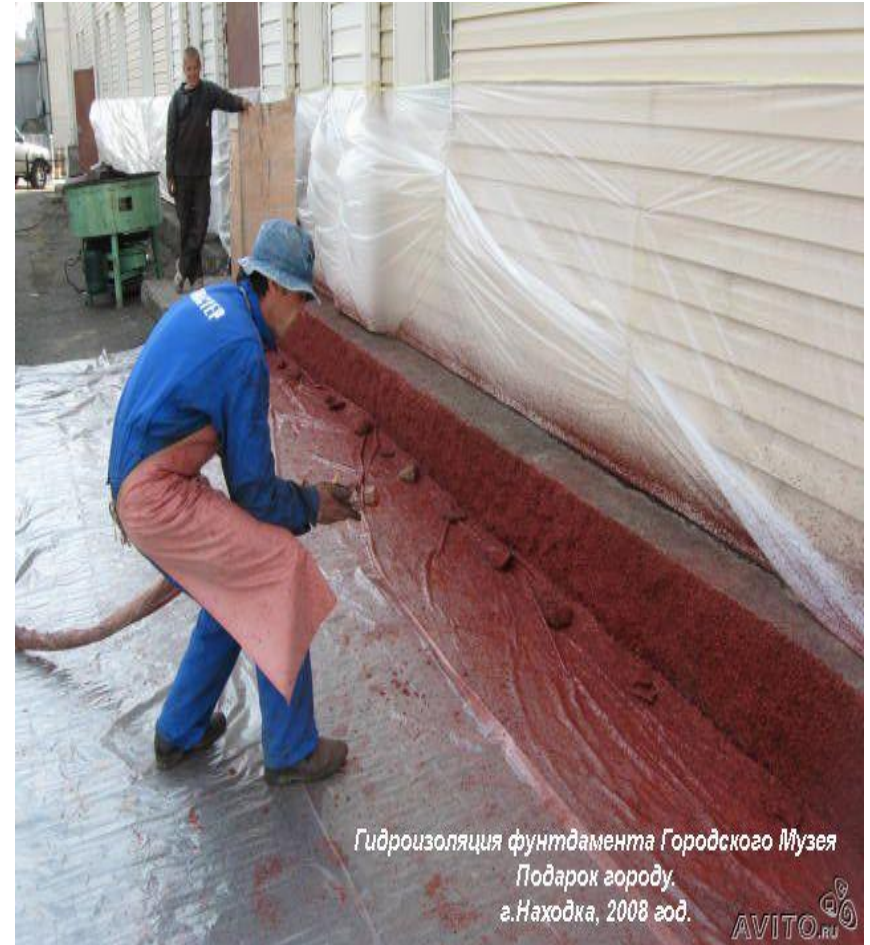


ГИДРОИЗОЛЯЦИЯ

бассейнов



фундаментов



Антитравматические покрытия для животных

фермы



конюшни

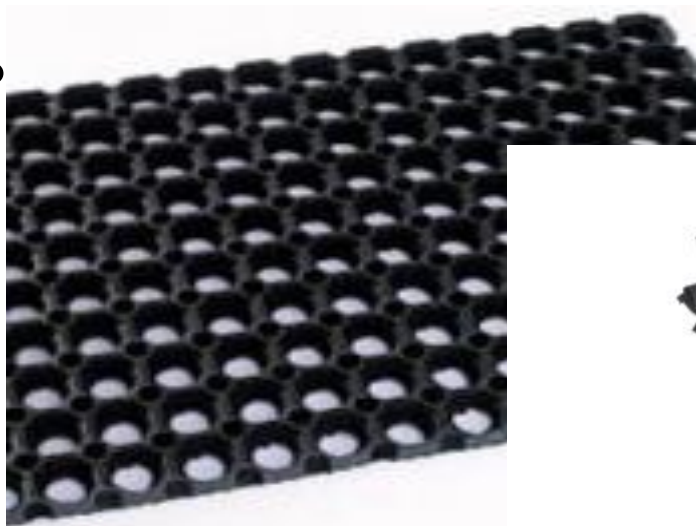


Грязесборные ячеистые коврики резиновые коврики и брызговики для автомобилей

битумные мастики

реставрация автомобильных шин

обувь



Изделия из резиновой крошки

