



# Острая ВИЧ- инфекция



*Выполнила студентка 5  
курса*

*51 группы ЛФ*

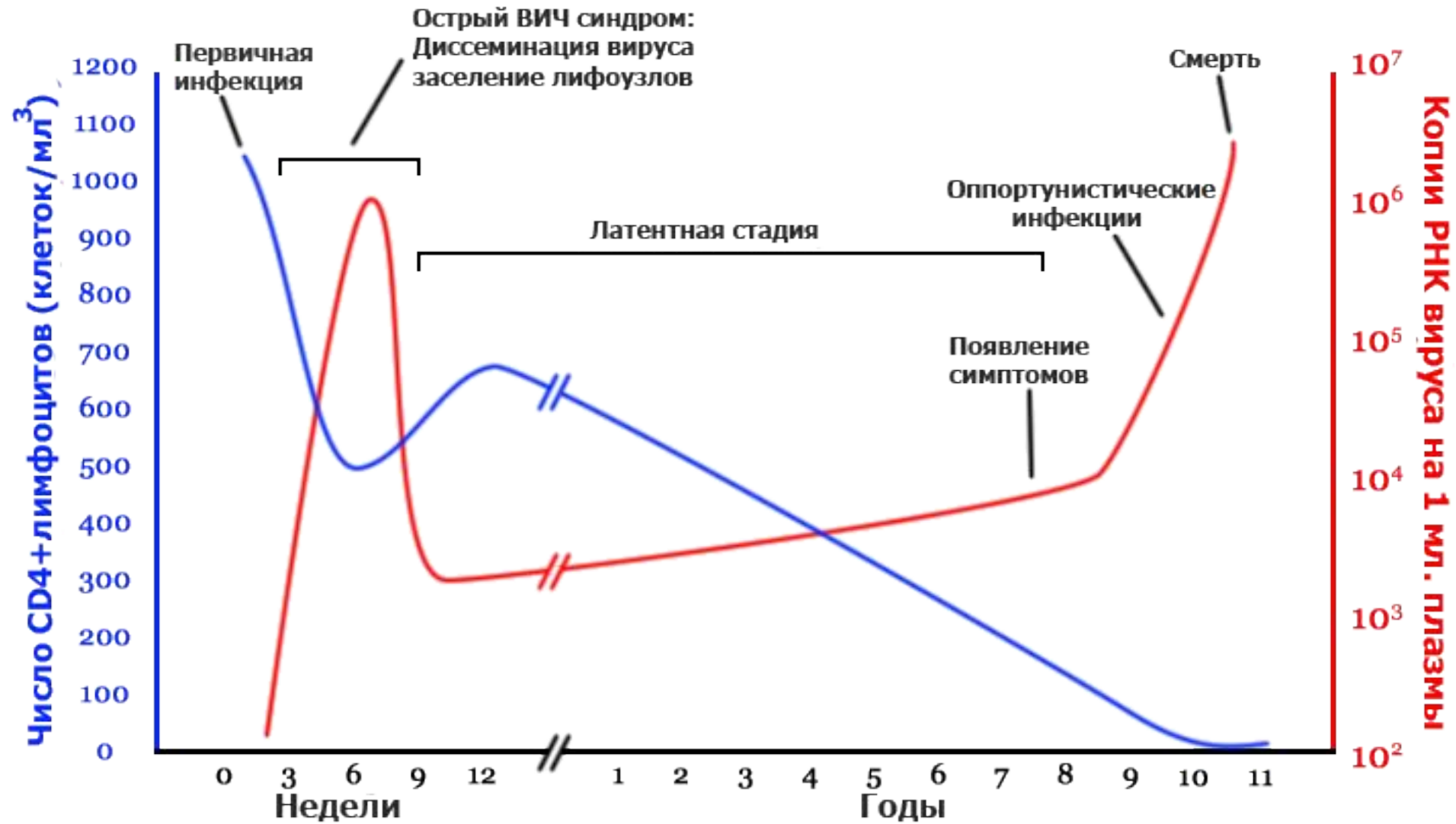
*Смирнова Валентина*

*25.10.2018*

# Острая ретровирусная

- ✓ симптомы проявляются в 40-90% случаев
- ✓ симптомы обычно начинают проявляться через 1-4 недели после инфицирования
- ✓ в среднем длится не более 14 дней





# Гриппоподобный

## синдром

острое начало

мышечная боль

фебрильная  
температура

ломота в теле

боль в горле



# Отличие от

слабо выраженный  
катаральный синдром

более длительная лихорадка  
(2-3 недели)

гепатолиенальный синдром

сыпь (краснухо-, кореподобная)

отсутствие сезонности



# Мононуклеозоподобный

повышение температуры

тонзиллит/ангина

лимфаденопатия

гепатолиенальный синдром

в крови - молодые  
лимфоциты

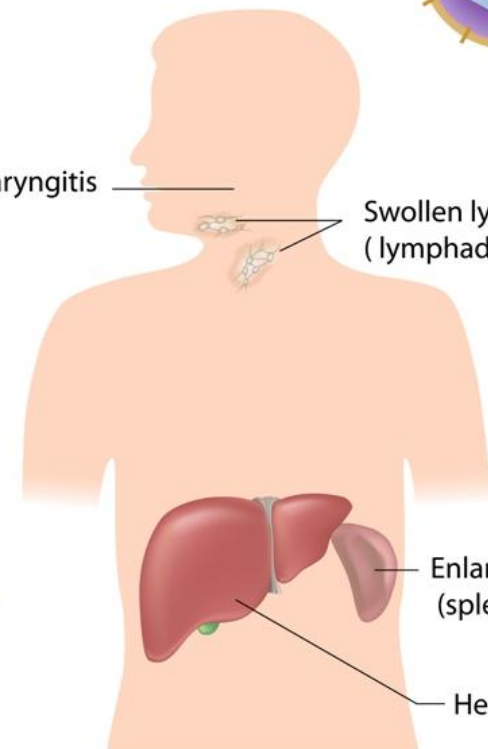
Infectious Mononucleosis



EBV



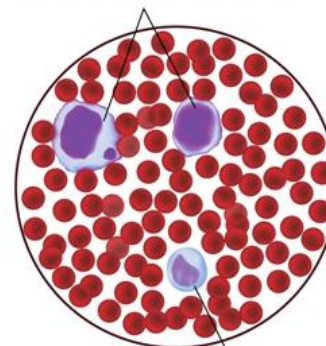
Pharyngitis



Swollen lymph nodes  
(lymphadenopathy)

Enlarged spleen  
(splenomegaly)

Atypical lymphocytes



Normal lymphocyte

Hepatitis



# Гастроинтестинальный

# синдром

расстройство стула

боль в животе

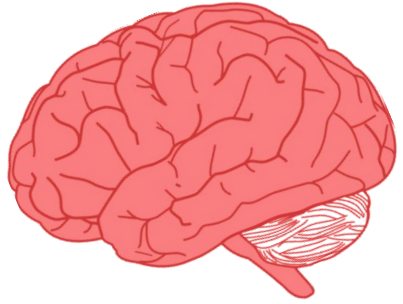
тошнота, рвота

ВОЗМОЖНЫ КРОВЬ, СЛИЗЬ  
в кале





# Другие варианты ОРДС

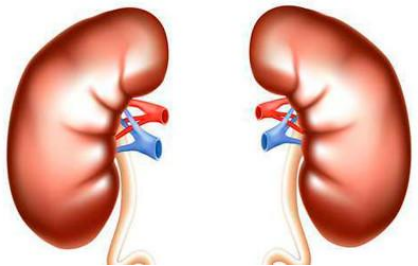
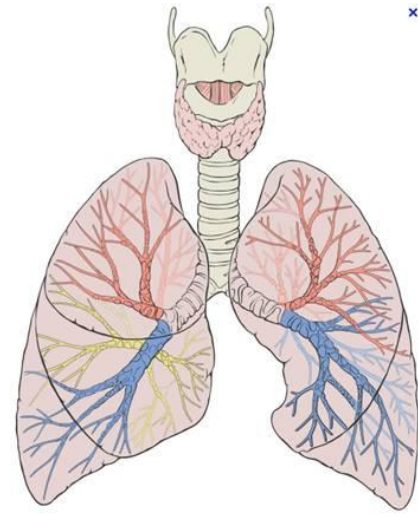


Серозный менингит

Почечная патология

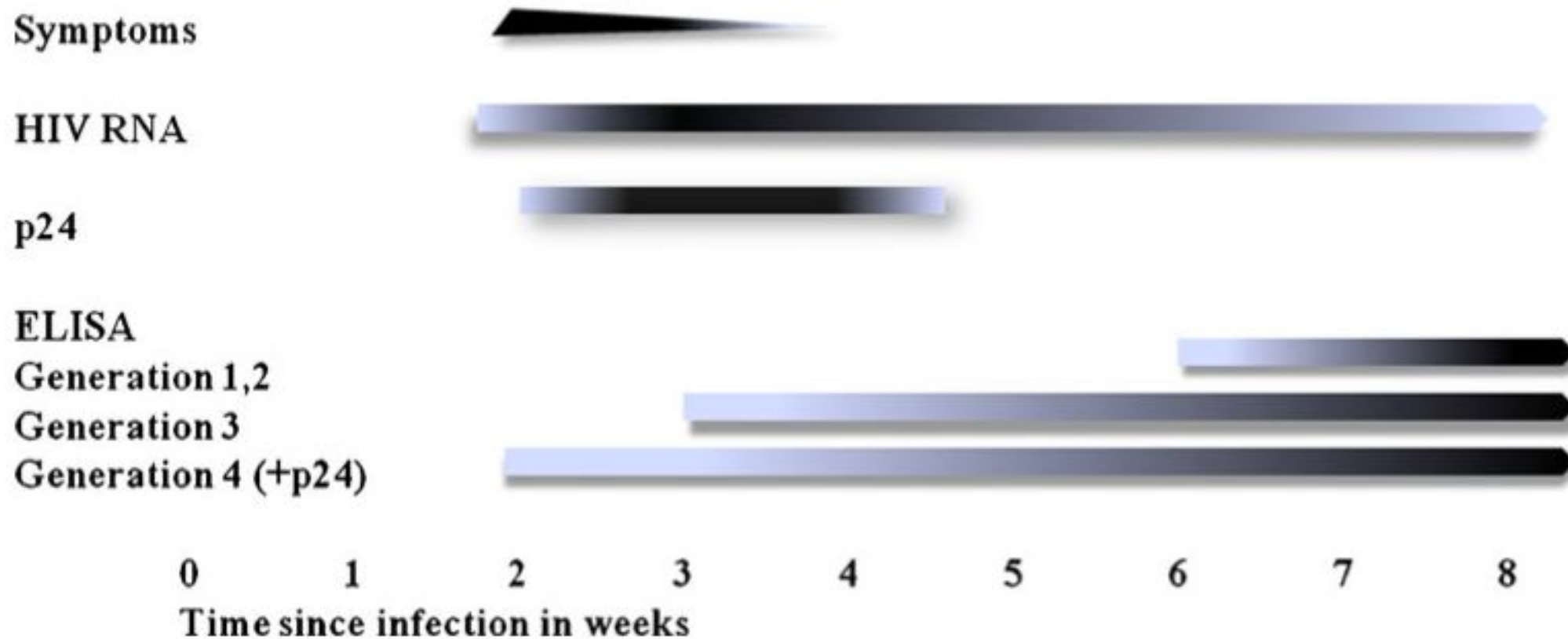
Тромбоцитопеническая пурпура

Пневмония





# Когда и как поставить диагноз?



**Выявление ВИЧ во время  
острой стадии способно  
предотвратить  
распространение вируса и  
снизить тяжесть  
прогрессирования инфекции**



# Prospective Study of Acute HIV-1 Infection in Adults in East Africa and Thailand

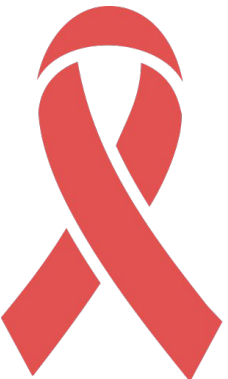


СУТ  
↓

- ✓ исследование 2276 участников – людей поведения высокого риска: анализ крови 2 раза в неделю и клиническое наблюдение
- ✓ выявление ВИЧ-инфекции на ранней стадии до появления специфических антител
- ✓ поиск связи между пиковой вирусемией и установочной точкой вирусной нагрузки

# Критерии отбора

участков

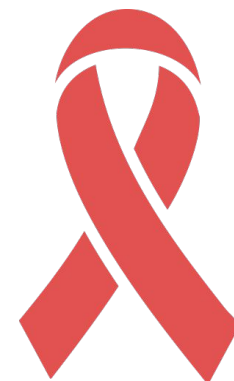




# Результат

## ы:

- ✓ За 10 лет из 2276 подходящих участников, которые не были исключены, у 261 был поставлен диагноз острой ВИЧ-инфекции (при этом анализы на антитела к ВИЧ были отрицательные)
- ✓ Установочный уровень вирусной нагрузки достигается при разрешении острой вiremии в течение 42 дней после инфицирования
- ✓ По крайней мере одна жалоба или один симптом были выявлены в процессе исследования у 94% участников исследования, которым был поставлен диагноз острой ВИЧ-инфекции
- ✓ Чем выше была пиковая вiremия во время острой ВИЧ-инфекции, тем выше была последующая установочная точка вирусной нагрузки

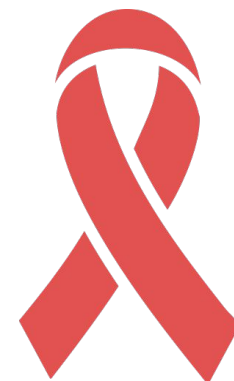




# Выво

# д:

Выявлять и диагностировать ВИЧ-инфекцию нужно как можно раньше, чтобы уменьшить негативные последствия заболевания как для инфицированного, так и для окружающих его людей.



**Спасибо за  
внимание!**

