

**Разнообразен и прекрасен мир растений
Мхи, водоросли, папоротники, плауны
И семенные: сосны, туя, пихты, ели,
Но властелины мира не они.**

Покрытосеменные растения и их классификация



Вспомните...

Систематика –

наука о многообразии организмов, их объединении в группы на основе родства.

Классификация –

это объединение организмов в группы по каким-то критериям.

Название систематических категорий

1. Род
2. Семейство
3. Царство
4. Класс
5. Подцарство
6. Вид
7. Отдел

3574216

Признаки покрытосеменных растений.

1. Наличие

2. Ткани

3. Обмен веществ.....

4. Гаметофит –

5. Опыление происходит

6. Жизненные формы:

Тигровая лилия

Определите
положение

систематическое

Фото Андрея Конечного



Царство: растения

Подцарство: высшие

Отдел: покрытосеменные

Класс:

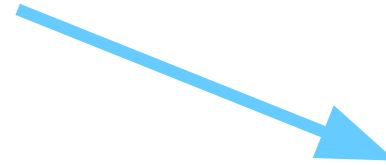
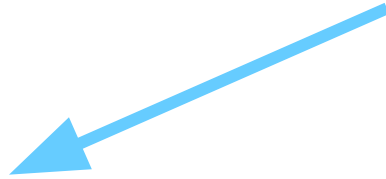
Семейство:

Род: лилия

Вид: тигровая лилия

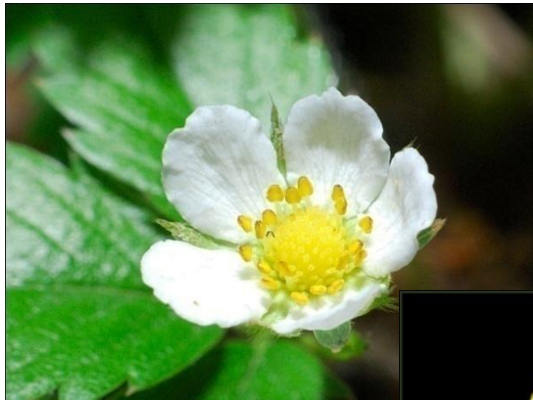


Отдел Покрытосеменные



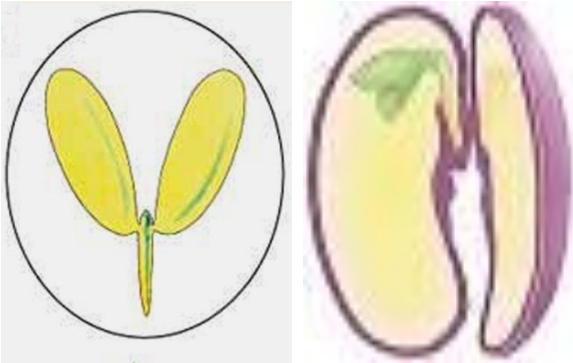
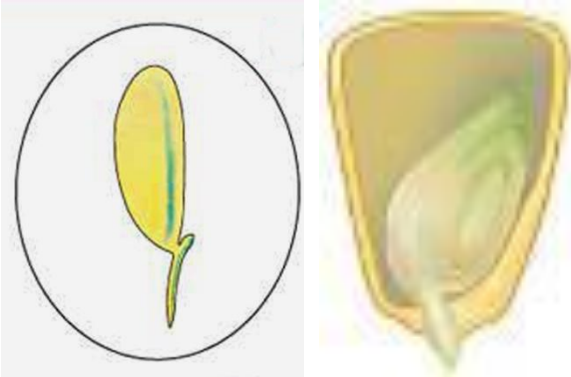
Класс Двудольные

Класс Однодольные

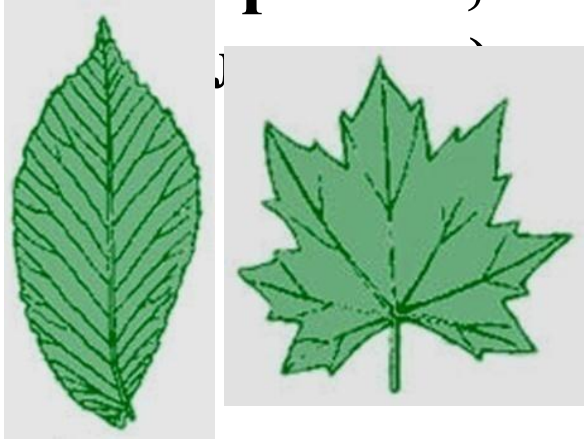
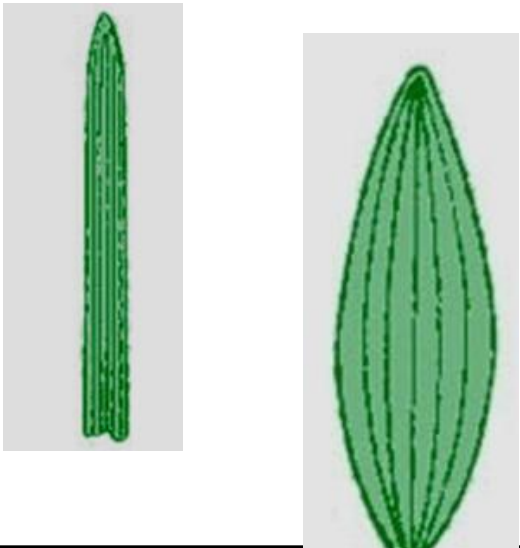


Признаки классов покрытосеменных растений

Критерии	Двудольные	Однодольные

Признак	Двудольные растения	Однодольные растения
1. Количество семядолей в зародыше семени	<p data-bbox="722 376 1097 439">2 семядоли</p> 	<p data-bbox="1373 376 1748 439">1 семядоля</p> 
2. Жизненные формы	<p data-bbox="678 963 1143 1210">Деревья, кустарники и травы</p>	<p data-bbox="1362 963 1754 1125">В основном травы</p>

Признак	Двудольные растения	Однодольные растения
3. Корневая система	стержневая 	мочковатая 
4. Виды листьев	простые и сложные 	простые 

Признак	Двудольные растения	Однодольные растения
5. Жилкование	Сетчатое (перистое, 	параллельное и дуговое 

Признак	Двудольные растения	Однодольные растения
6. Околоцветник	двойной 	простой 
7. Кратность частей цветка	кратно 4 или 5  	кратно 3 

Признак

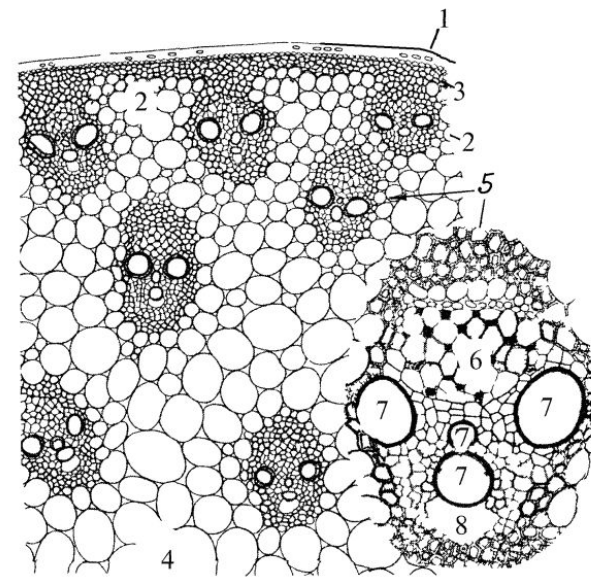
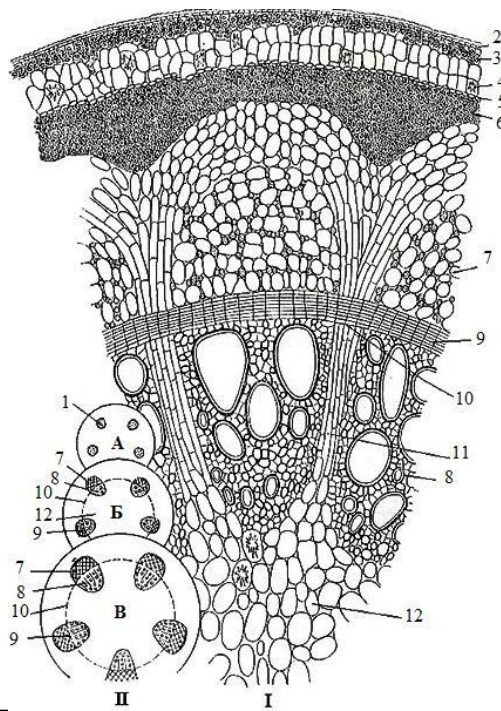
**Двудольные
растения**

**Однодольные
растения**

8. Стебель

**Есть камбий,
проводящие
пучки образуют
кольцо**

**Камбия нет,
проводящие
пучки
разбросаны**



Исключения:

Подорожник – двудольное растение



Дуговое жилкование

Вороний глаз – однодольное растение



Сетчатое жилкование

Отдел Покрытосеменные

```
graph TD; A[Отдел Покрытосеменные] --> B[Класс Двудольные  
Около 200 тыс. растений,  
почти 300 семейств]; A --> C[Класс Однодольные  
64 тыс. растений,  
85 семейств]; B --> D[Семейства:  
Крестоцветные  
Розоцветные  
Пасленовые  
Мотыльковые  
Сложноцветные и др.]; C --> E[Семейства:  
Лилейные  
Луковые  
Спаржевые  
Злаки и др.]
```

Класс Двудольные
Около 200 тыс. растений,
почти 300 семейств

Класс Однодольные
64 тыс. растений,
85 семейств

Семейства:
Крестоцветные
Розоцветные
Пасленовые
Мотыльковые
Сложноцветные и др.

Семейства:
Лилейные
Луковые
Спаржевые
Злаки и др.

A close-up photograph of a cluster of flowers. The flowers are primarily light purple and lavender, with some buds that are a vibrant orange. The background is a soft, out-of-focus green and orange. Overlaid on the image is the text 'Класс Однодольные' in a white, serif font.

Класс
Однодольные

Семейство Злаковые (Мятликовые)



Семейство Лилейные



Семейство Луковые



A close-up photograph of two bright yellow flowers with numerous stamens in the center, set against a dark green background. The flowers are slightly overlapping, with the one on the left being more prominent.

Класс

Двудольные

Семейство Сложноцветные (Астровые)



Семейство Розовые



Семейство Бобовые (Мотыльковые)



Семейство Паслёновые



Семейство Крестоцветные (Капустные)



Семейство	Представители	Формула цветка/ Особенности цветка/ Соцветия	Типы плодов	Виды листьев / Жилкование	Особенности в строении	Практическое значение
Крестоцветные						
Розоцветные						
Паслёновые						
Бобовые						
Сложноцветные						
Злаковые						
Лилейные						