

## Исторические моменты

Детский церебральный паралич(ДЦП) как отдельное заболевание был описан в 1861 году английским ортопедом Вильямом Литтлем.



# паралич (ДЦП)

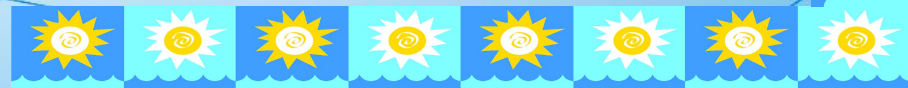
## Детский церебральный паралич (ДЦП)

Заболевание, вызванное поражением головного мозга, обычно проявляющегося в раннем детском возрасте и характеризующееся двигательными нарушениями:

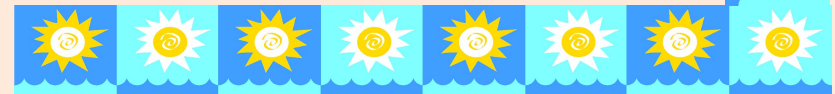
- параличами, слабостью мышц,
- нарушением координации,
- непроизвольными движениями.

# РАСПРОСТРАНЕННОСТЬ

- \* Частота ДЦП в мире варьирует от 2 до 5 случаев на 1000 родов ( в среднем 2,5 на 1000 родов)
- \* Частота ДЦП в России составляет 2,2-3,3 или 1,7-3,1 (по разным данным) на 1000 детей.



# Причины возникновения ДЦП



# Отклонения в психическом развитии у детей

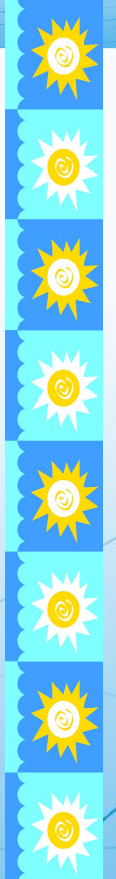
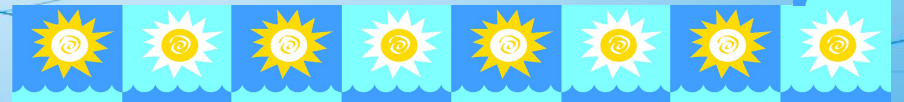
```
graph TD; A([Отклонения в психическом развитии у детей]) --> B[Двигательные]; A --> C[Речевые]; A --> D[Сенсорные];
```

Двигательные

Речевые

Сенсорные

- Синдром раздражительной слабости
- Чрезвычайная раздражительность, плаксивость. капризность
- Повышенная истощаемость психических процессов







## ГИПЕРОПЕКА *родителей*

УТЯЖЕЛЕНИЕ СИНДРОМА  
СОЦИАЛЬНОГО ФАКТОРА

# Классификация ДЦП по Семеновой К.А. (1978г)

Спаستические  
формы

СПАСТИЧЕСКАЯ  
ДИПЛЕГИЯ

СПАСТИЧЕСКИЙ  
ТЕТРАПОРЕЗ

ДВОЙНАЯ  
ГЕМИПЛЕГИЯ

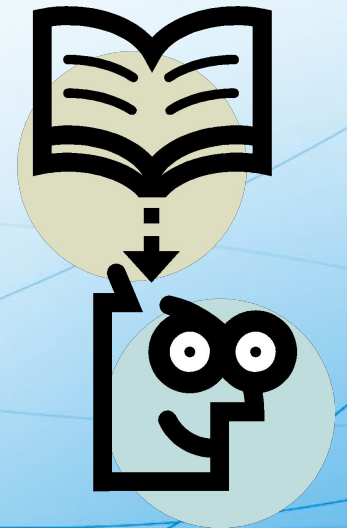
Гиперкени-  
ческая  
форма



Атонически  
астатическая  
форма



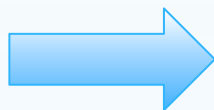
- ДЕТИ С ДЦП
  - Нормальный интеллект
- ЗПР
- олигофрения



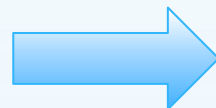
# Своеобразное формирование ЛИЧНОСТИ



Отсутствие уверенности в себе



Отсутствие самостоятельности



Повышенная внушаемость



Личностная незрелость

- \* Особенности психического развития детей с ДЦП должны учитываться при проведении логопедических мероприятий.
- \* Необходим комплексный подход к ребенку с церебральным параличом.



\*Спасибо за внимание!

