

ЭКСПРЕССИОНИЗМ

- **Экспрессионизм** (от лат. *expressio* — выражение), направление, развивавшееся в европейском искусстве и литературе примерно с 1905 по 1920-е гг. Возникло как отклик на острейший социальный кризис 1-й четверти 20 в. (включая
- 1-ю мировую войну и последовавшие революционные потрясения), стало выражением протеста против уродств современной буржуазной цивилизации.

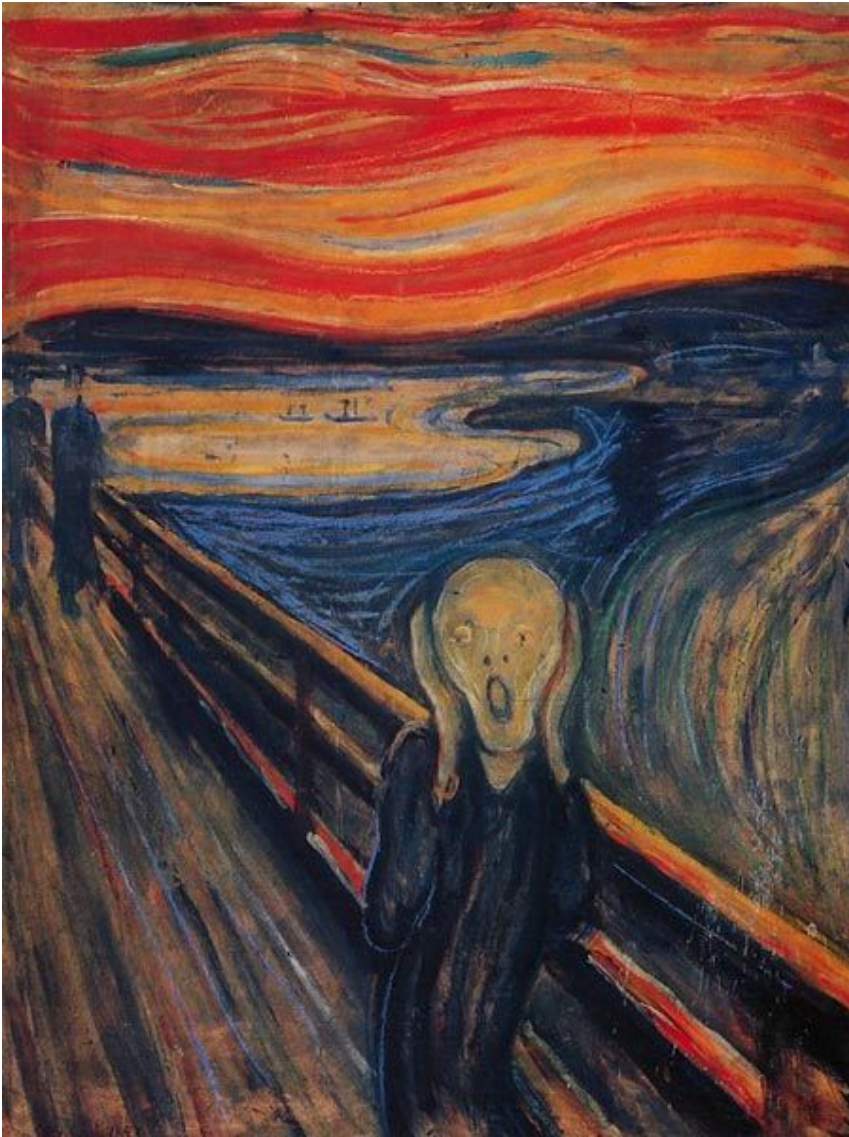
ЭДВАРД Мунк (1863-1944)

норвежский живописец,
график, театральный
художник.

С начала 1890-х годов
творчество Мунка
обнаруживает и ряд
новых черт (жесткий
вихреобразный
контурный рисунок,
диссонирующая цветовая
гамма, динамичная
композиция), которые
усиливают трагическое
звучание образов и
предвосхищают
возникновение
экспрессионизма.



"Автопортрет с бутылкой вина"
1906, Музей Мунка, Осло



Крик 1893 г.

«Солнце ушло
прямо вниз – небеса
стали красными,
будто кровь. Я
ощутил, как все
вокруг меня исходит
криком,
пронизывающим
природу».

Тема, ставшая центральной в творчестве Мунка, – взаимоотношения мужчины и женщины. Женщина в его работах предстает в различных ипостасях: как идеализированный образ девушки, как персонификация эротического женского начала или как ясновидящая, властная мать-смерть.



"Пепел"
1894, Национальная галерея,
Осло



"МАДОННА"
1895, НАЦИОНАЛЬНАЯ ГАЛЕРЕЯ,
ОСЛО

Вампир
1897, Национальная галерея,
Осло



ТАНЕЦ ЖИЗНИ 1899-1900





ОСКАР КОКОШКА

1886–1980

австрийский живописец, график, поэт и драматург, родился в Пёхларне.

До Первой мировой войны он специализировался на портретах, которые замечательны глубиной проникновения во внутреннюю жизнь модели.

Портрет Адольфа Лооса. 1909



Постепенно в его манере стал проявляться большой интерес к технике живописи. Но при этом сохранялось и тонкое восприятие модели. В 1920-е годы Кокошка считался одним из наиболее одаренных немецких экспрессионистов. В этот период он обратился к пейзажу, который стал его любимым жанром. Интровертный (обращенный вовнутрь, погруженный в себя и собственные размышления) характер его ранних произведений теперь уступил место работам, в которых импульс черпался извне; в них использовались смелые пластические природные формы, вылепленные пастозными мазками в ярких тонах.

НЕБЕСТА ВЕТРА 1914



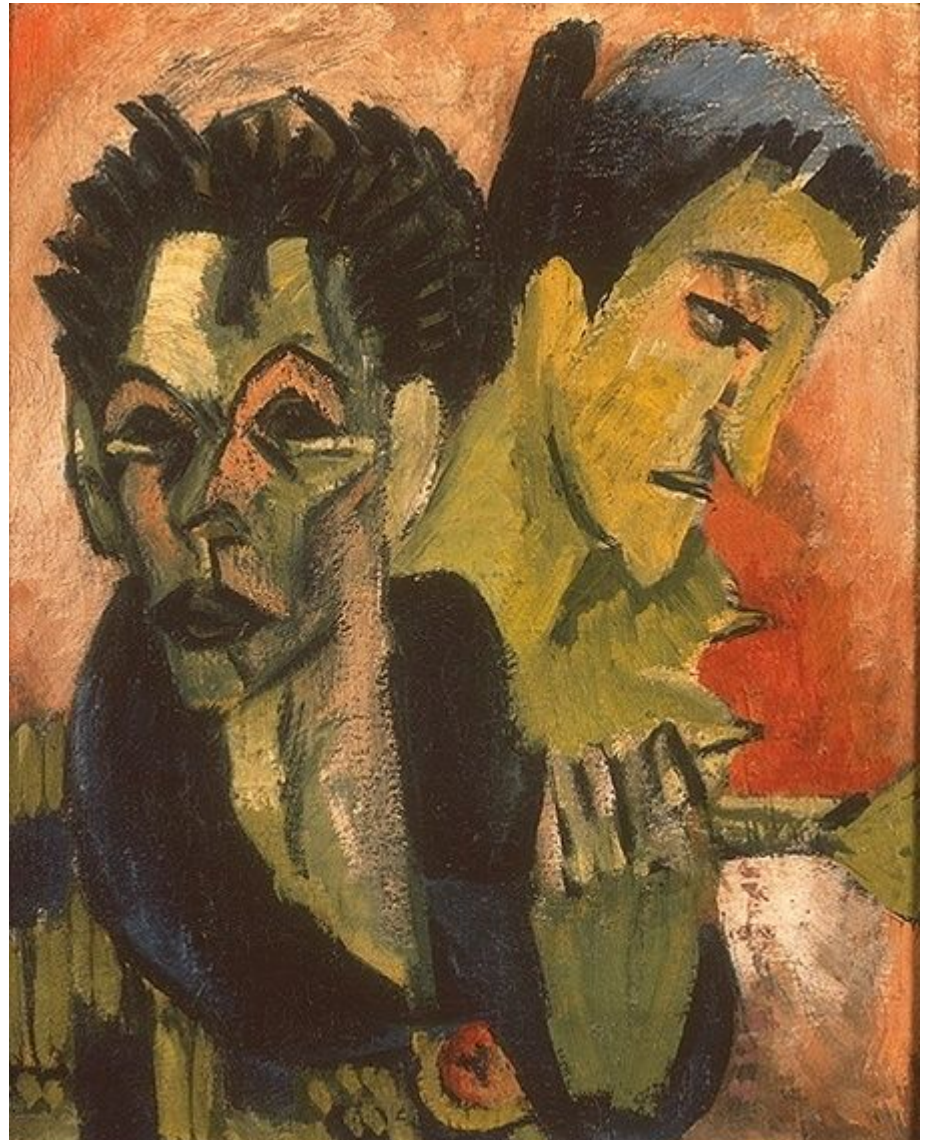
Бухта Санта-Маргерита. 1933



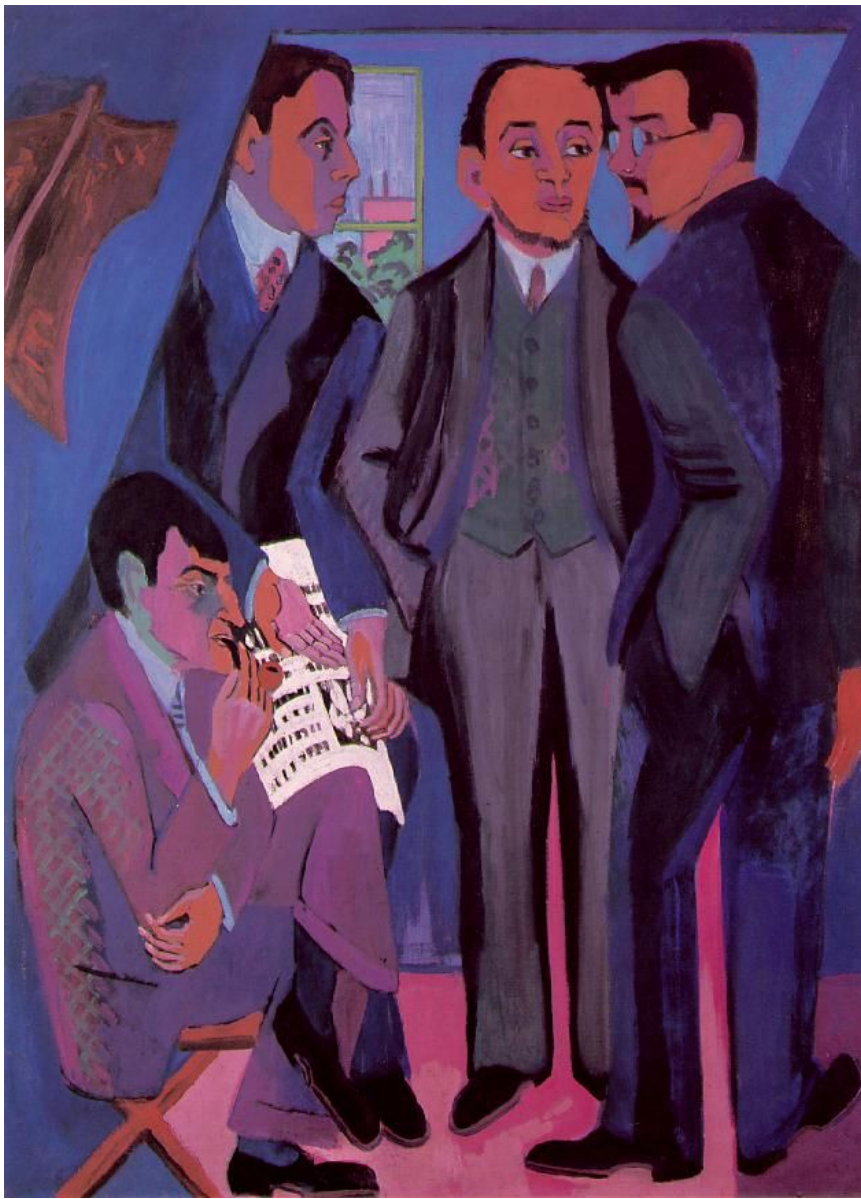
ЭРНСТ ЛЮДВИГ КИРХНЕР 1880-1938

Единственная реальность, которая, по мысли Кирхнера, может служить предметом искусства – субъективный мир художника, вобравший в себя страхи, ужасы, мучения человечества.

Отражение жизни через деформацию форм – так обозначил художник главную цель своих творческих поисков.



Автопортрет с девушкой.
1914-15



Он образовал в 1905 (вместе с Э.Хеккелем и К.Шмидт-Роттлуффом) группу «Мост», ставшую эпицентром экспрессионистского движения. Позднее в группу вошли Василий Кандинский, Август Маке, Алексей фон Явленский.

Группа художников:

Отто Мюллер, Кирхнер, Хецкель, Шмидт-Роттлифф. 1926-27

Объединение мост

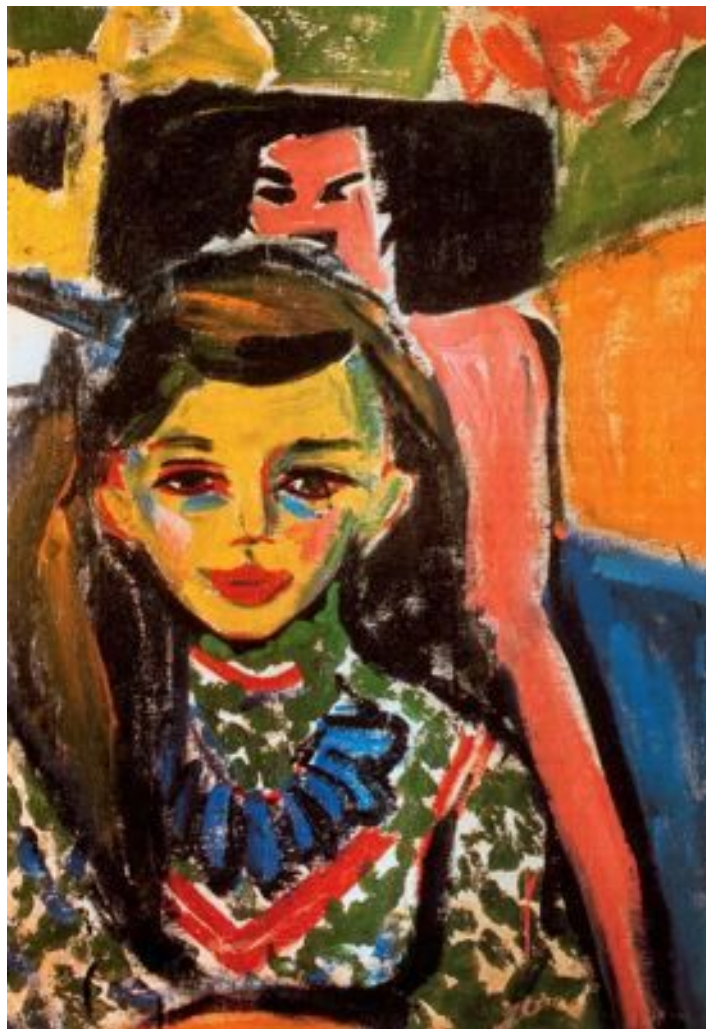
- Название объединения предложил Хеккель, а бесспорным его идеологом стал Кирхнер. На творчество «мостовцев» огромное влияние оказали и европейская живопись конца XIX — начала XX веков, и японская цветная гравюра, и, как это ни удивительно, искусство этрусков. За время существования группы состоялось девять выставок по всей Германии.
- В творчестве «мостовцев» радикально изменилось отношение к пространству, лишенному отныне границ. Предметный мир теперь воплощали предельно обобщенные и почти зашифрованные предметы-«знаки», окружающие человека. Полностью потеряли свое значение свет и светотень, так как их функцию перенял цвет, ставший духовным компонентом изображения. Остальные элементы композиции, такие, как линия контура и цветовое пятно, приобрели полную самостоятельность и стали столь лаконичны, что тяготели к перерождению друг в друга. Основными цветами не только у художников «Моста», но и вообще у всех экспрессионистов были насыщенные желтый, синий и красный, равномерно распределенные по всей картине.



Хоккеисты.
1937

- Кирхнер первым из художников «Моста» показал на практике, как должны выглядеть в экспрессионистском понимании цвет, линия и плоскость и как они тяготеют к перерождению друг в друга.

Фрэнци перед резным
стулом. 1910



Зимний пейзаж с
луной.

1919

Эмиль Нольде (Хансен)

1886-1980

- Он создавал фантастические картины без натуры
 - В 1913 году едет в Новую Гвинею. Главным было открытие им для себя примитивного искусства племен, населяющих Африку и острова Океании.
- Нольде привлекала в нем не формальная сторона, а простота и экспрессия - выражение первооснов бытия через форму архетипов, то есть то, к чему сам он, не будучи отягощен интеллектуальной усложненностью, стремился в своем творчестве.

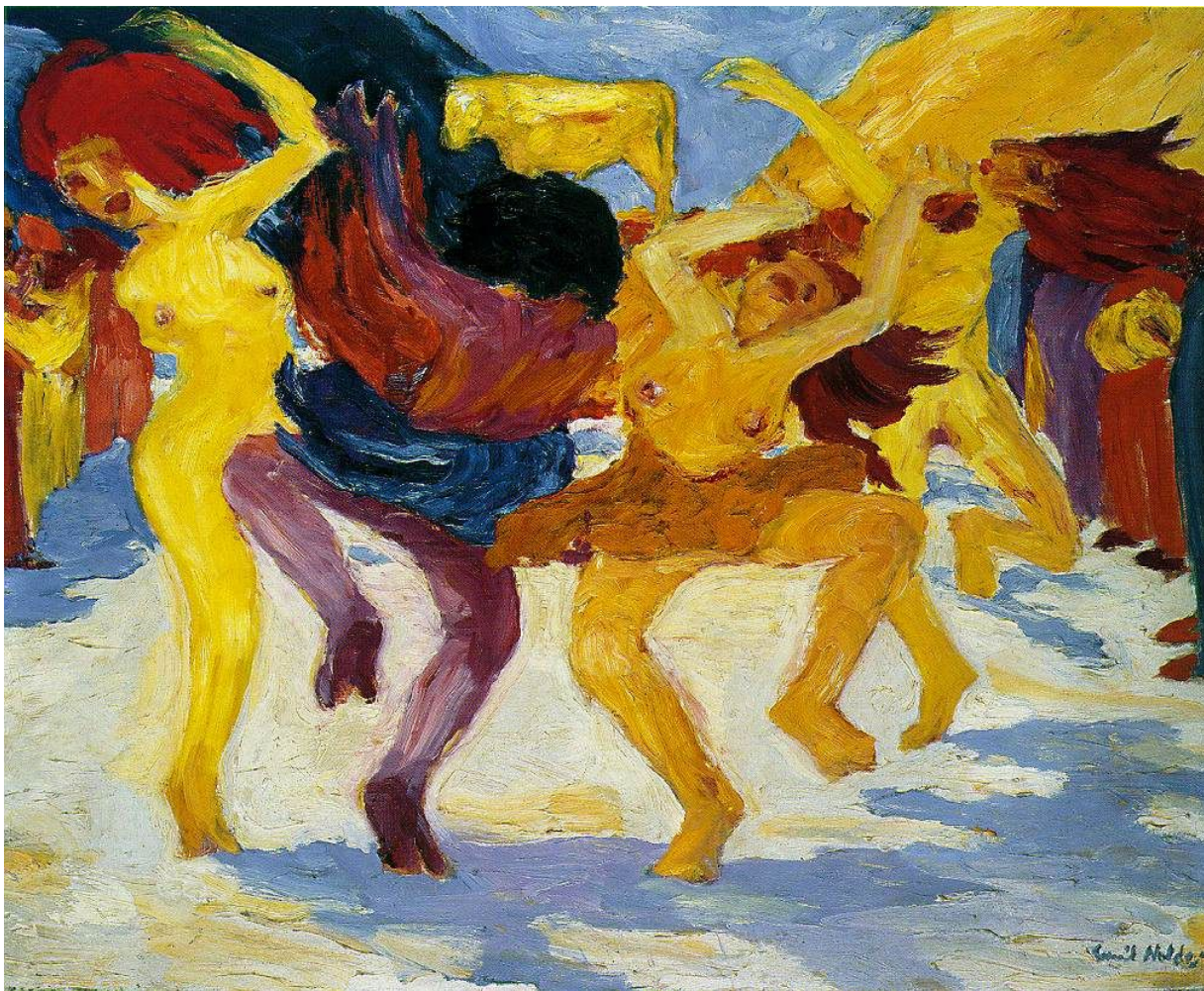


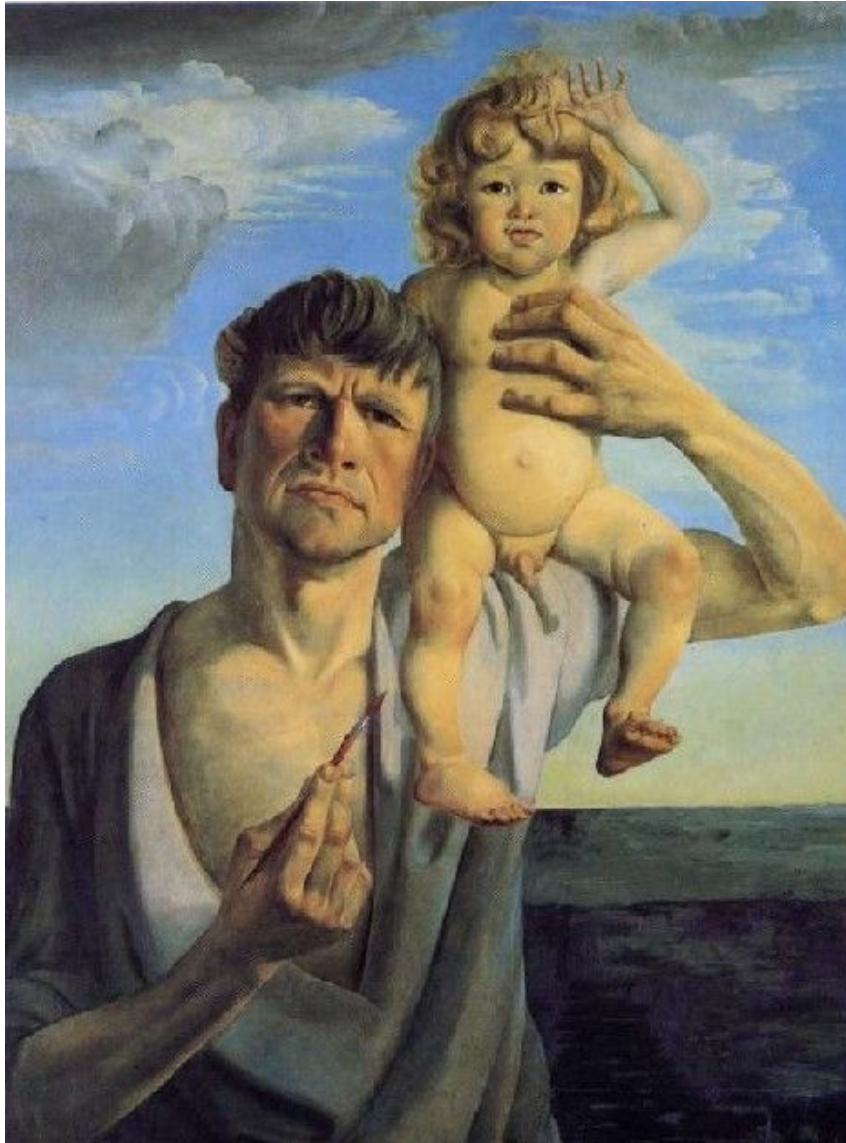
Автопортрет.
1917

Сад цветов. 1908



Танец вокруг Золотого тельца. 1910





Автопортрет с
сыном

Отто Дикс 1819-1969

- Он один из тех, кто не смог с безразличием отвернуться от жгучих проблем современности.
- Отто Дикс принадлежит к поколению немецких художников, молодость которых была искалечена войной.

- Семь смертных грехов.1933



Большой город.1927-28 (2 части триптиха)



Музыка

Альбан берг 1885-1935

- Австрийский композитор. Один из виднейших представителей экспрессионизма в музыке, а также нововенской композиторской школы.



- В своем творчестве Берг создал новые типы оперного спектакля и инструментальных произведений.
- Сочетание в опере элементов гротеска, натурализма, возвышающей лирики, трагических обобщений потребовало разработки новых типов вокального интонирования - различных видов речитатива, приема, промежуточного между пением и речью (Sprechstimme), характерных интонационных изломов мелодии; гипертрофии музыкальных черт бытовых жанров - песни, марша, вальса, польки и др. с сохранением при этом широкого полнозвучия оркестра.
- Творчество Берга оказало огромное влияние на композиторов XX в. и, в частности, на советских - Д. Шостаковича, К. Караева, Ф. Караева, А. Шнитке и др.