

Млекопитающие

самые сложноустроенные
позвоночные животные, обитающие
на суше, в воде и в почве





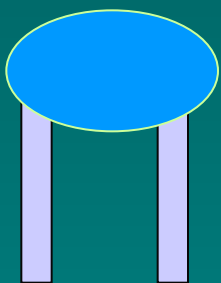
Отделы тела:



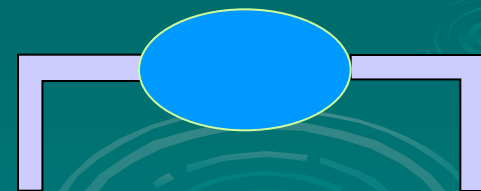
голова, шея, туловище, хвост (не у всех), 2 пары конечностей



Тело приподнято над землёй



млекопитающие



пресмыкающиеся



Кожа



покрыта шерстью, имеет железы:

- А) потовые;
- Б) сальные;
- В) молочные;
- Г) пахучие



Кожа также образует иглы, копыта, рога (носорог)



4. Скелет:

(особенности)

1. большая мозговая коробка;

2. зубы крепятся в ячейках челюстей и делятся на:

А) резцы;

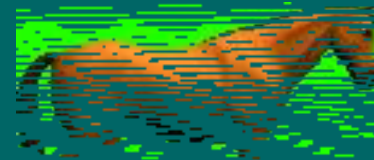
Б) клыки;

В) коренные

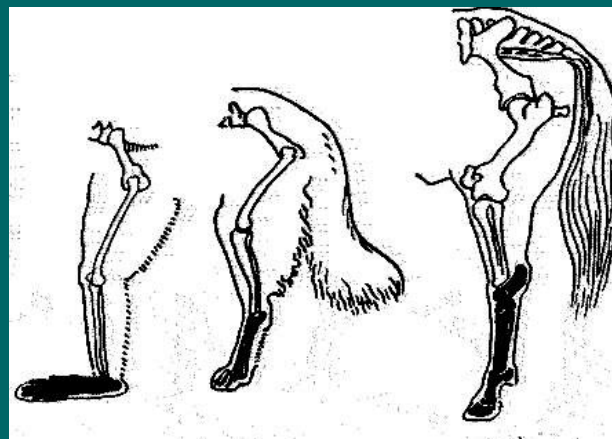


Скелет:

(особенности)



есть стопоходящие, пальцеходящие,
копытные





Виды детёнышей



слепые,

беспомощные

(белки, собаки,
кролики, хомяки)

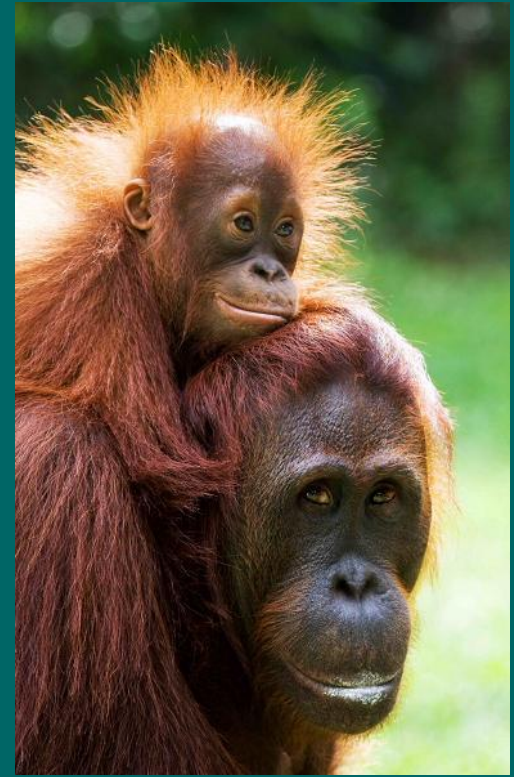
зрячие,

самостоятельные

(олени, лошади, слоны,
коровы)



Детёныши



Экологические группы зверей



1. Роющие звери

(кроты, слепыши, звездоносы)



слепыш



крот



звездонос

слепушонка

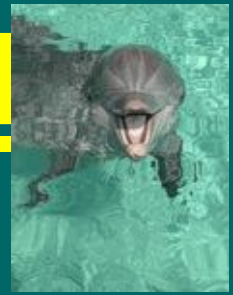


златокрот



2. Гидробионты

(китообразные)



3. Полуводные звери (ластоногие, бобры, выдра, ондатра)



5. Древолазы

(приматы, белки, коалы, ленивцы)



6. Наземные лесные

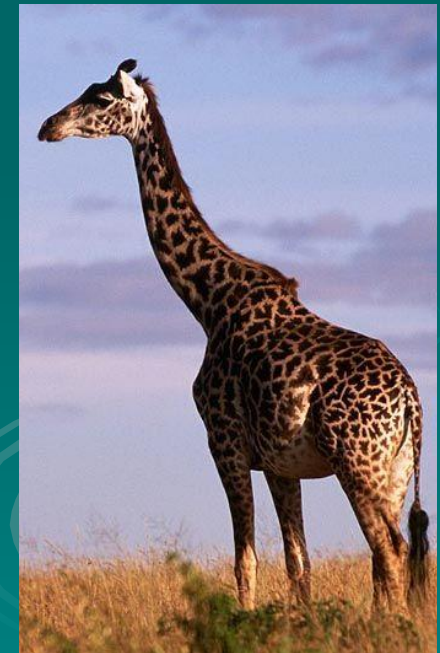
звери

(волки, зайцы, лисы,
кабаны, лоси, медведи)



7. Звери открытых пространств

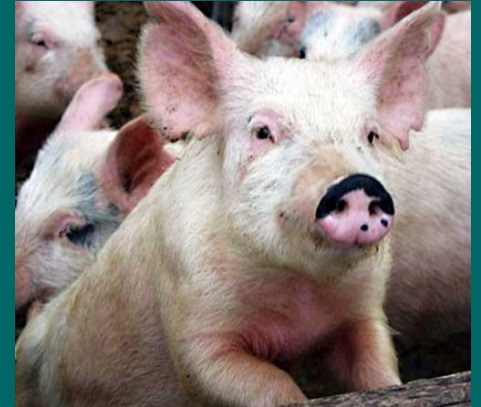
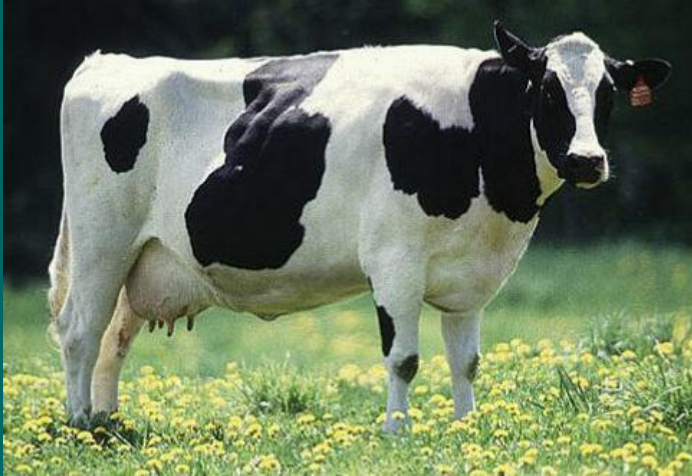
(антилопы, львы, слоны, жирафы, зебры)



8. Городские и домашние звери (крысы, мыши, кошки, собаки, хомяки, морские свинки)



9. Сельскохозяйственные звери(коровы, овцы, козы, лошади, ослы, свиньи)



Класс Млекопитающие

```
graph TD; A[Класс Млекопитающие] --> B[Подкласс Первозвери]; A --> C[Подкласс Настоящие звери]; C --> D[Сумчатые]; C --> E[Плацентарные];
```

Подкласс

Первозвери

(утконос, ехидна,
поехидна)

Подкласс

Настоящие звери

Сумчатые

(кенгуру, коала,
сумчатый волк)

Плацентарные

(остальные)