

**МУ «Управление образования администрации Петушинского района»
Муниципальное бюджетное общеобразовательное учреждение
«Глубоковская основная общеобразовательная школа»**

МАТЕРИАЛЫ КОНКУРСНОЙ РАБОТЫ

**«ПУТЕШЕСТВИЕ В ОЗЕРНЫЙ
КРАЙ»**

**НА РАЙОННЫЙ ГЕОГРАФИЧЕСКИЙ ФОРУМ
УЧАЩИХСЯ И ПЕДАГОГОВ**

«ДА ЗДРАВСТВУЕТ ЧЕЛОВЕК ПУТЕШЕСТВУЮЩИЙ!»

**Участник: Матросов Александр Валерьевич,
5 «А» класс, МБОУ «Глубоковская ООШ»**

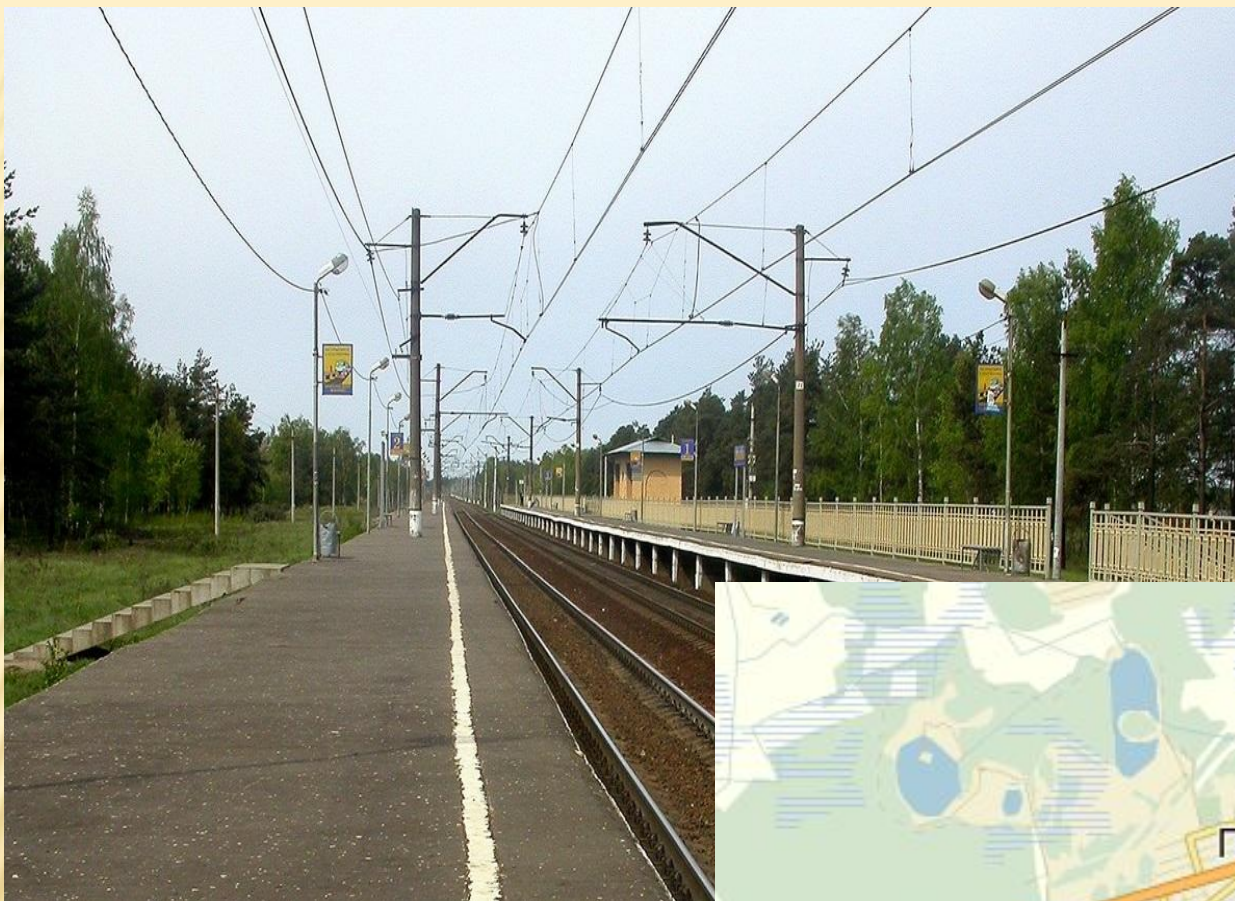
Руководитель: Горин Сергей Константинович

2017 – ГОД ЭКОЛОГИИ

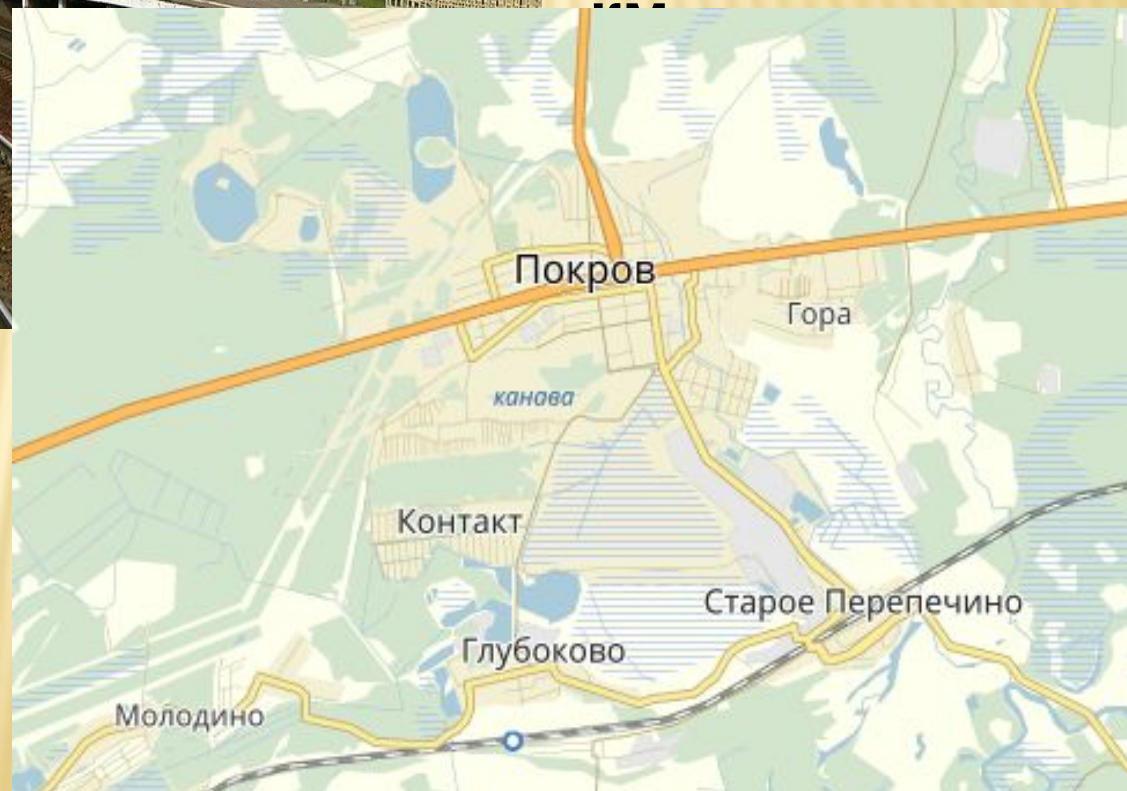


Экологический туризм

это одна из разновидностей природного туризма, объединяющего людей, путешествующих с научно-познавательными целями. Сферой интересов этих туристов является окружающая природная среда, её наблюдение и охрана.



Глу́бово -
платформа Горьк
овского
направления
МЖД. Расстояние
от Москвы – 105





Агротуристический комплекс «Березовый Рай»



Агротуристический комплекс «Березовый Рай»



Техника безопасности на водоеме. Это единственное оборудованное место для купания на всем маршруте. Входите в воду быстро и во время купания не стойте движения. Нельзя заплывать за буйки. Почувствовав озноб, быстро выходите из воды. Не купайтесь сразу после приема пищи и большой физической нагрузки. Не купайтесь больше 30 минут; если вода холодная, достаточно 5-6 минут. Почувствовав усталость, сразу плывите к берегу. Выйдя из воды, вытритеь насухо и сразу оденьтесь.

ГОРОД ПОКРОВ

В Покрове гости могут приобрести сувениры и, в специализированных магазинах, знаменитый «Покровский пряник».





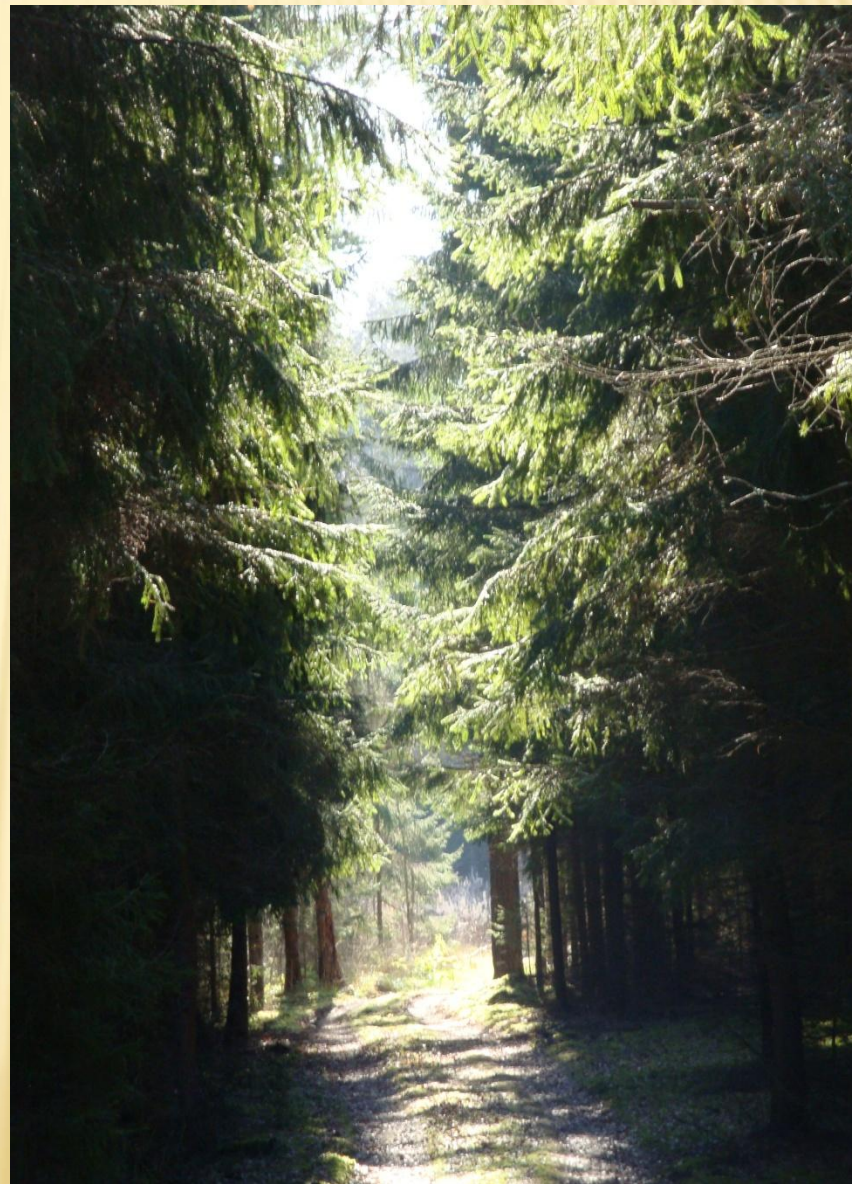
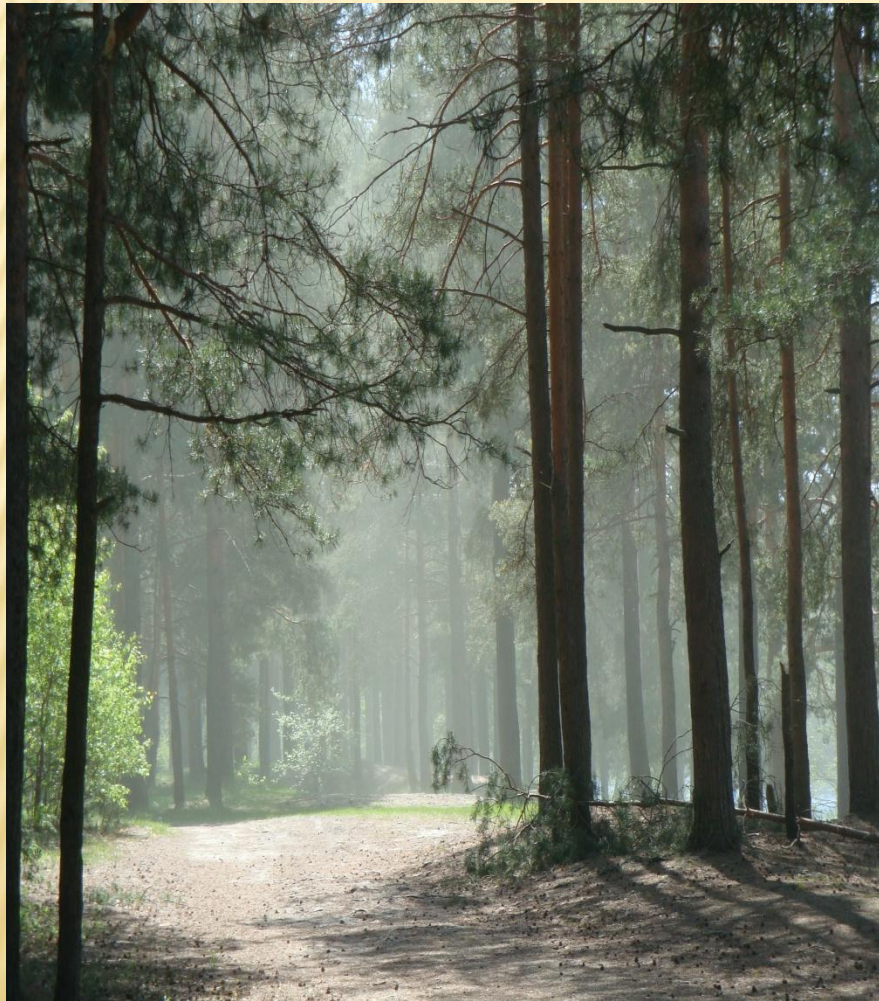
Городская зона отдыха «Яблоневый сад»



Озеро Чёрное находится в двух километрах от Покрова. Прежде озеро называлось Ланское или Ланковское. Вода окрашена гумусовыми кислотами и имеет черный цвет.



Лес сосновый и еловый



Техника безопасности

в лесу

Обязательно наденьте: головной убор (или повяжите косынку, бандану), длинные брюки, рубашку с длинным рукавом заправьте в брюки (защита от клещей). Удобная обувь. Одежда должна быть яркой, чтобы в случае поисков вас могли легко заметить в лес. Должен быть мобильный телефон с заряженным аккумулятором, обмен номерами телефонов с экскурсоводом. Средства от насекомых. Не отставайте от группы. Не трогайте незнакомые грибы и ягоды. Не берите в руки ежей и бельчат (профилактика бешенства)



ДАРЫ ЛЕСА



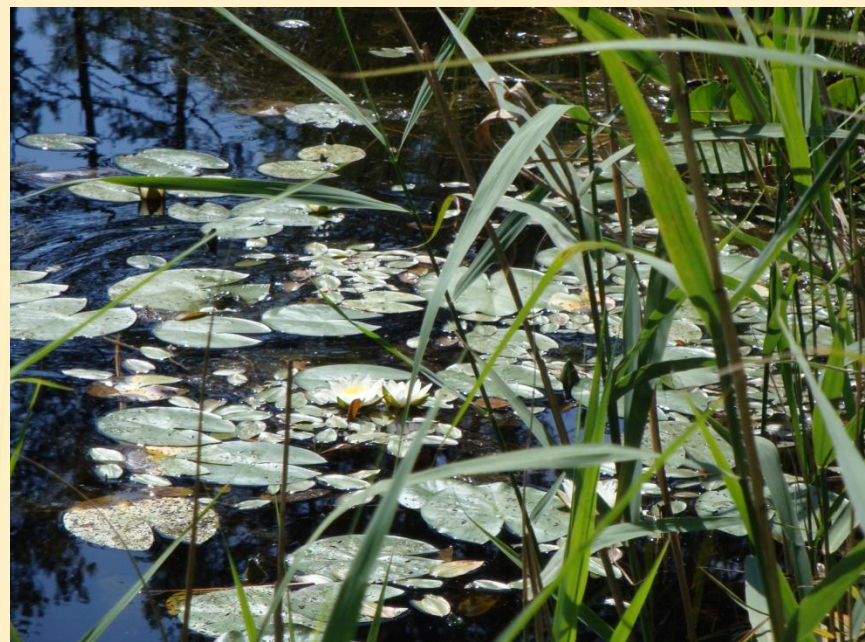
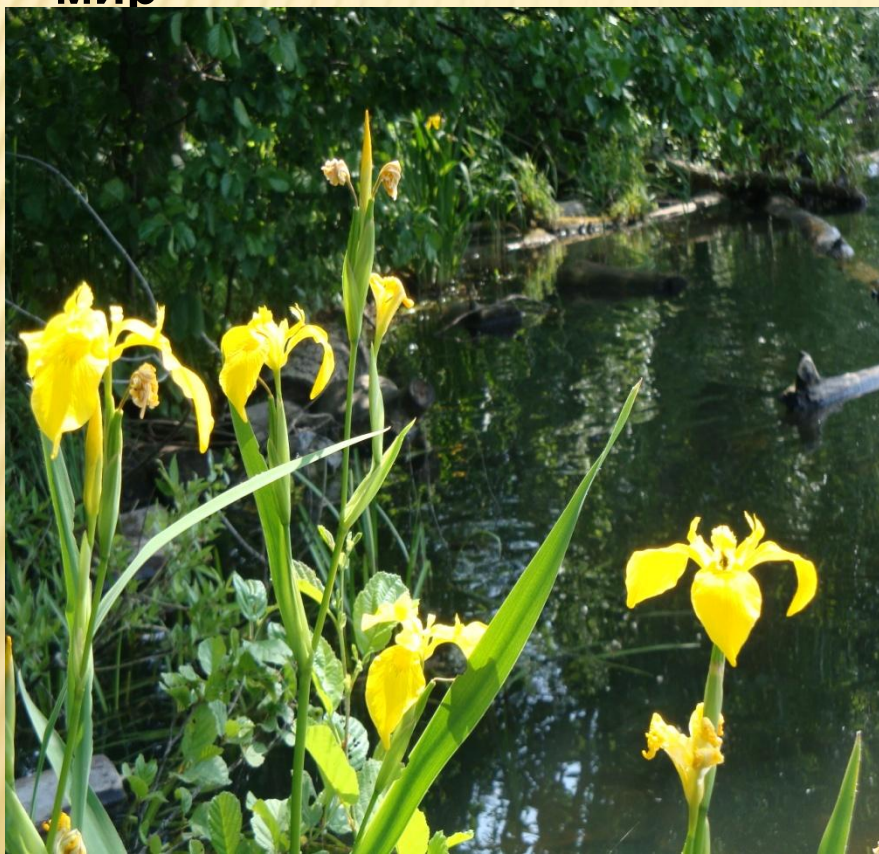


БЕЛОЕ ОЗЕРО

**красивое
торфяное
озеро**

Введенское озеро

Прежде было известно как Вяцкое. Имеет уникальный растительный и животный мир



СВЯТО-ВВЕДЕНСКИЙ ОСТРОВНОЙ МОНАСТЫРЬ,

СВЯЗАННЫЙ С БЕРЕГОМ ДВУМЯ МОСТАМИ, ОСНОВАН В 1708 Г.





**Железнодорожная станция «Покров». Конец
путешествия.**

СЧАСТЛИВОГО ПУТИ!

