

**ИЗ ОПЫТА ОБУЧЕНИЯ  
СЛАБОСЛЫШАЩИХ УЧАЩИХСЯ С  
КОМПЛЕКСНЫМИ НАРУШЕНИЯМИ  
ПО СИПР  
В СОСТАВЕ КЛАССА**

---

*Осипова Ольга Юрьевна*

*учитель начальных классов*

*ГБОУ школа-интернат № 31 Невского района*

*г. Санкт-Петербурга*



**СИПР** - специальная индивидуальная программа развития, реализующая образовательный маршрут ребёнка с ОВЗ в рамках образовательного учреждения с учётом его психофизиологических потребностей на определённой ступени образования.

---

**Цель СИПР - создание оптимальных условий для социально-личностного, познавательного, речевого и эмоционально-эстетического развития детей с тяжёлой слуховой депривацией и органическими нарушениями.**

# Виды работ на уроке

	<b>Класс</b>	<b>Обучающийся по СИПР</b>
<b>1.</b>	<b>Чтение слогов, слов, фраз с буквой З.</b>	<b>Чтение слогов с буквой З.</b>
<b>2.</b>	<b>Называние картинок.</b>	<b>Составление слов из букв разрезной азбуки по образцу.</b>
<b>3.</b>	<b>Называние слов со звуком [з].</b>	<b>Выделение изучаемой буквы в изолированном виде и в словах.</b>
<b>4.</b>	<b>Прописывание буквы по образцу.</b>	<b>Прописывание буквы в воздухе, обводка по точкам.</b>

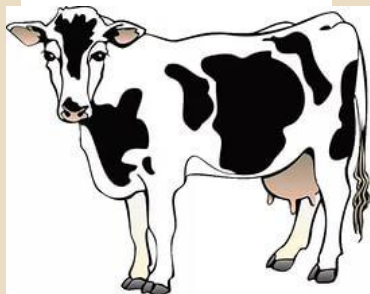
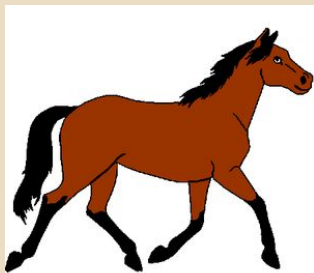
РАССМАТРИВАНИЕ  
ИЗОБРАЖЕНИЯ



ЗНАКОМСТВО  
С ЖЕСТАМИ



ЧТЕНИЕ  
РЕЧЕВОЙ ТАБЛИЧКИ



ЭТО ЛОШАДЬ.

ЭТО КОРОВА.

ЭТО КОШКА.

ЭТО СОБАКА.

# Фронтальные виды работ на уроках:

- **совместное проговаривание фразы «Я слышу звук»;**
  - **проговаривание первой части речевой зарядки;**
  - **следование поручениям и просьбам педагогов;**
  - **выборочное выполнение заданий у доски.**
-

**Тьютор** (ассистент учителя) - специалист, осуществляющий непосредственное сопровождение ребенка (детей с ОВЗ) в течение учебного дня , на фронтальных и (если есть) индивидуальных занятиях, во время перемены, выполнения тех или иных режимных моментов.

---



# РАБОТА ТЬЮТОРА НА УРОКЕ ППО – ЭТО

**оказание** когерентной или фрагментарной помощи в:

- ❖ организации рабочего места;
- ❖ планировании работы;
- ❖ подборе материалов и инструментов для изготовления изделия.

**контроль** последовательности действий обучающегося;

непосредственная помощь в выполнении изделия;

**наблюдение** за эмоциональным и психофизическим состояниями ребёнка.





Ассистент учителя обязан осуществлять индивидуальную поддержку особого ученика синхронно в структуре фронтальной работы класса.



**Таким образом, наш опыт работы показывает, что слабослышащие дети со сложной структурой дефекта, обучающиеся по СИПР, с учётом своих возможностей, в той или иной степени могут и должны принимать участие в процессе фронтального обучения.**



---

СПАСИБО ЗА  
ВНИМАНИЕ!