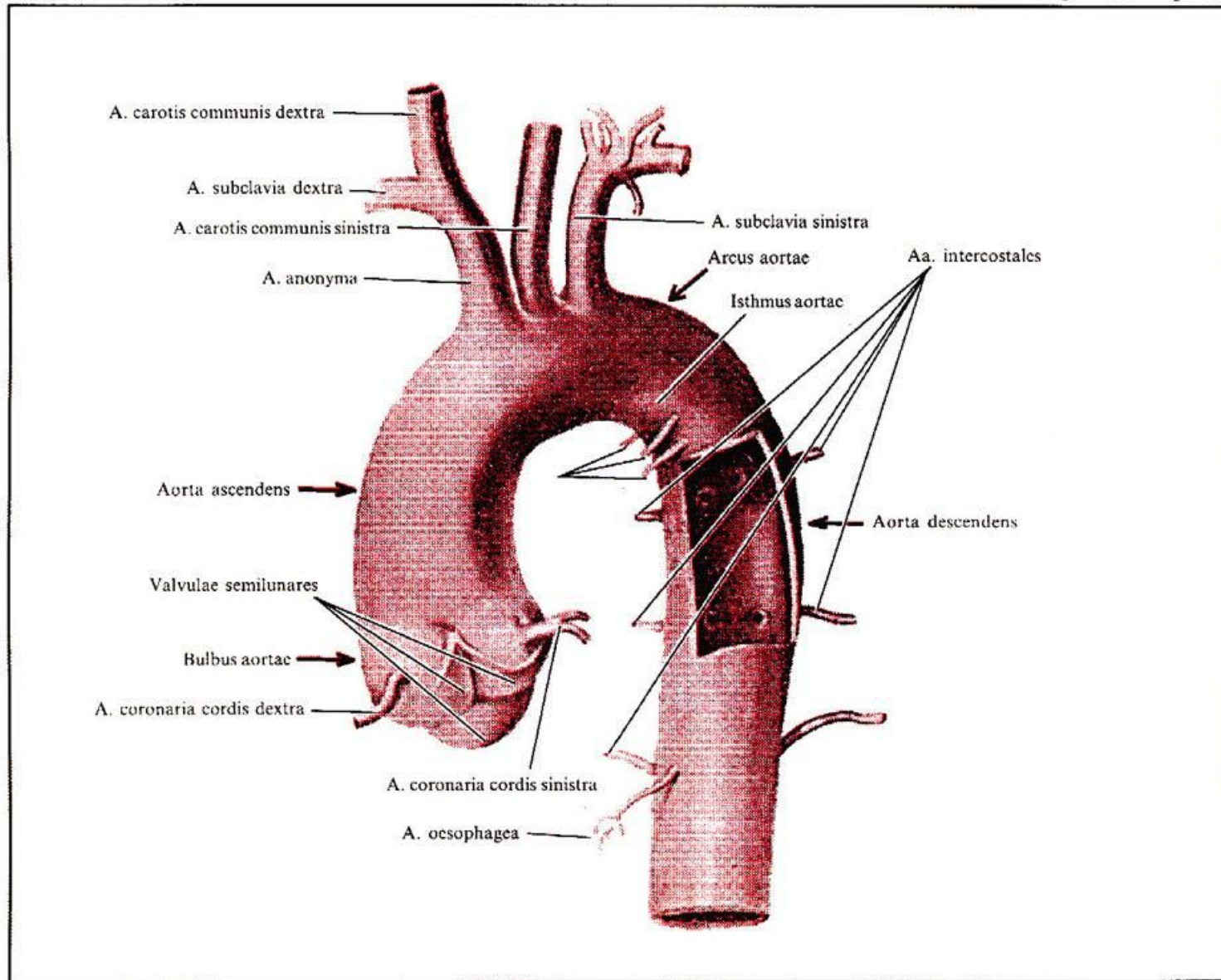
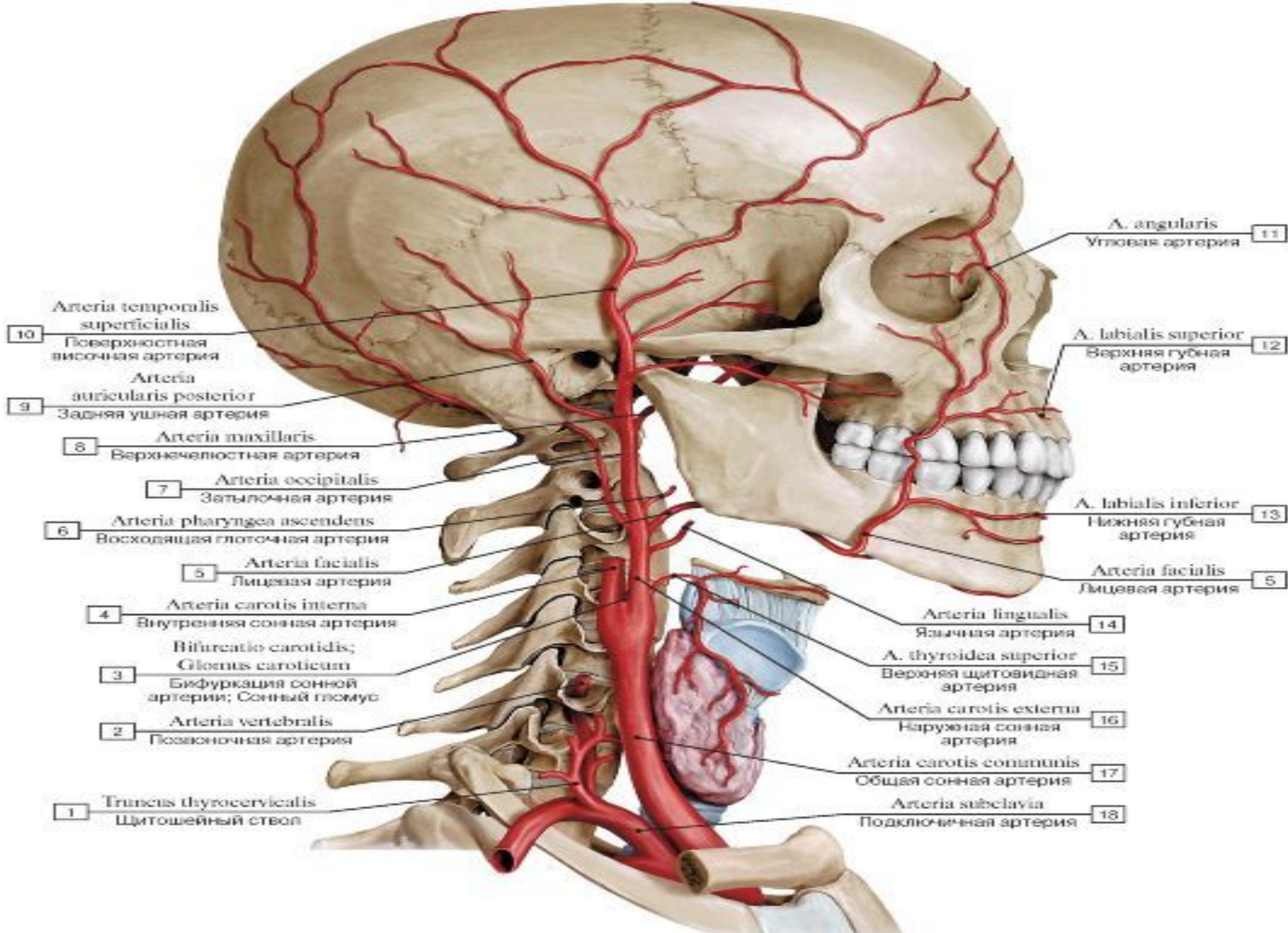
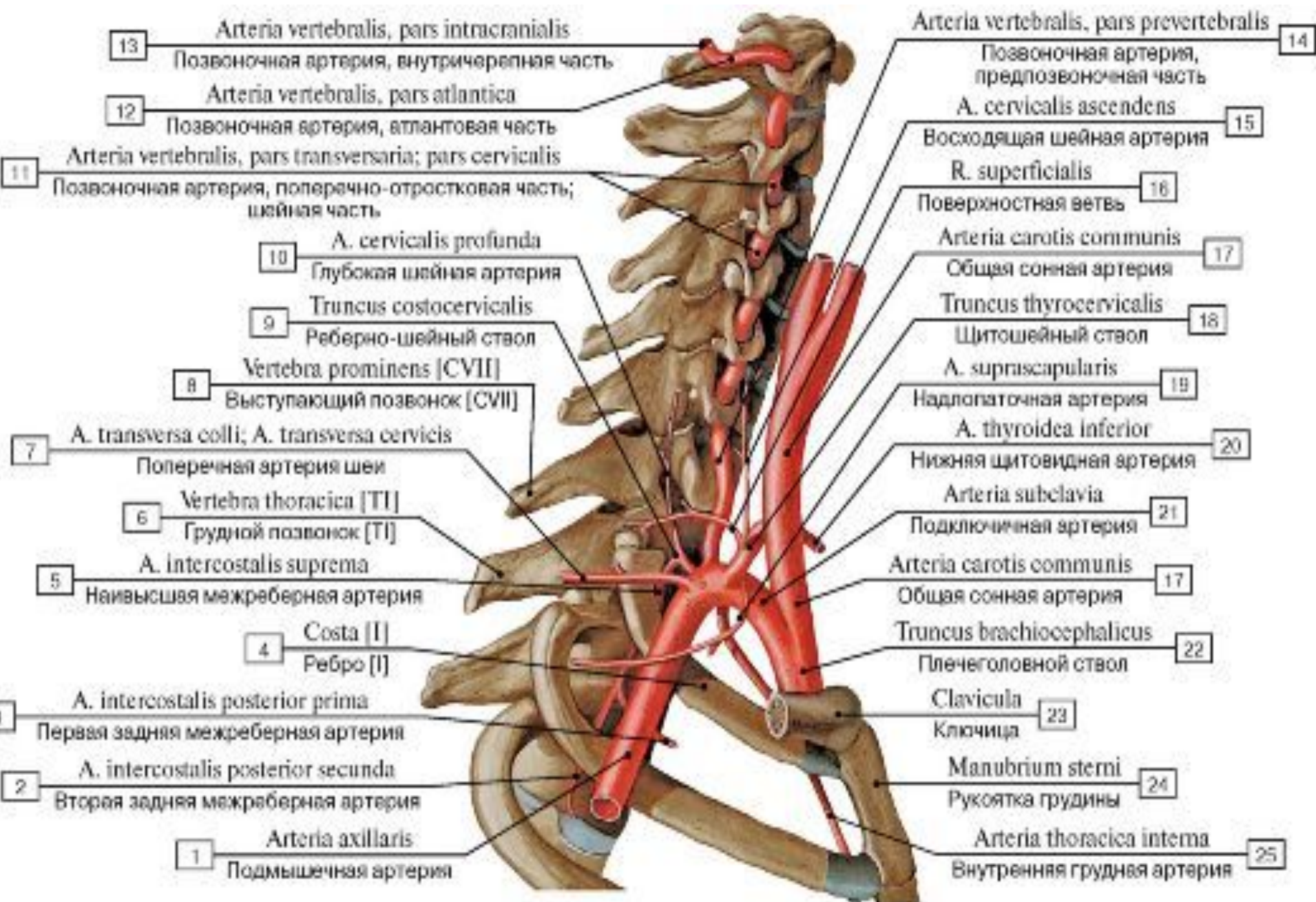


725. Начальная часть аорты; спереди

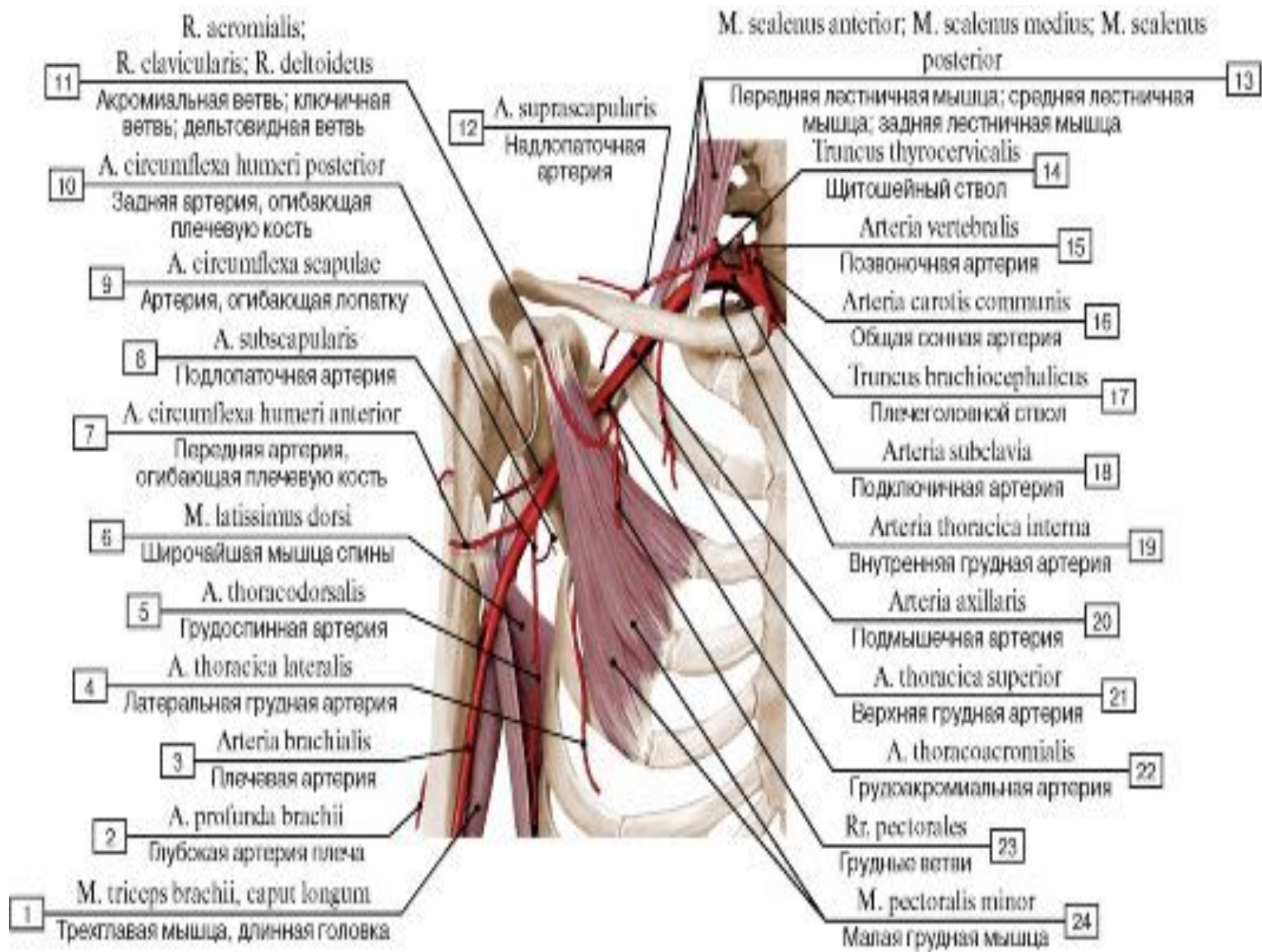




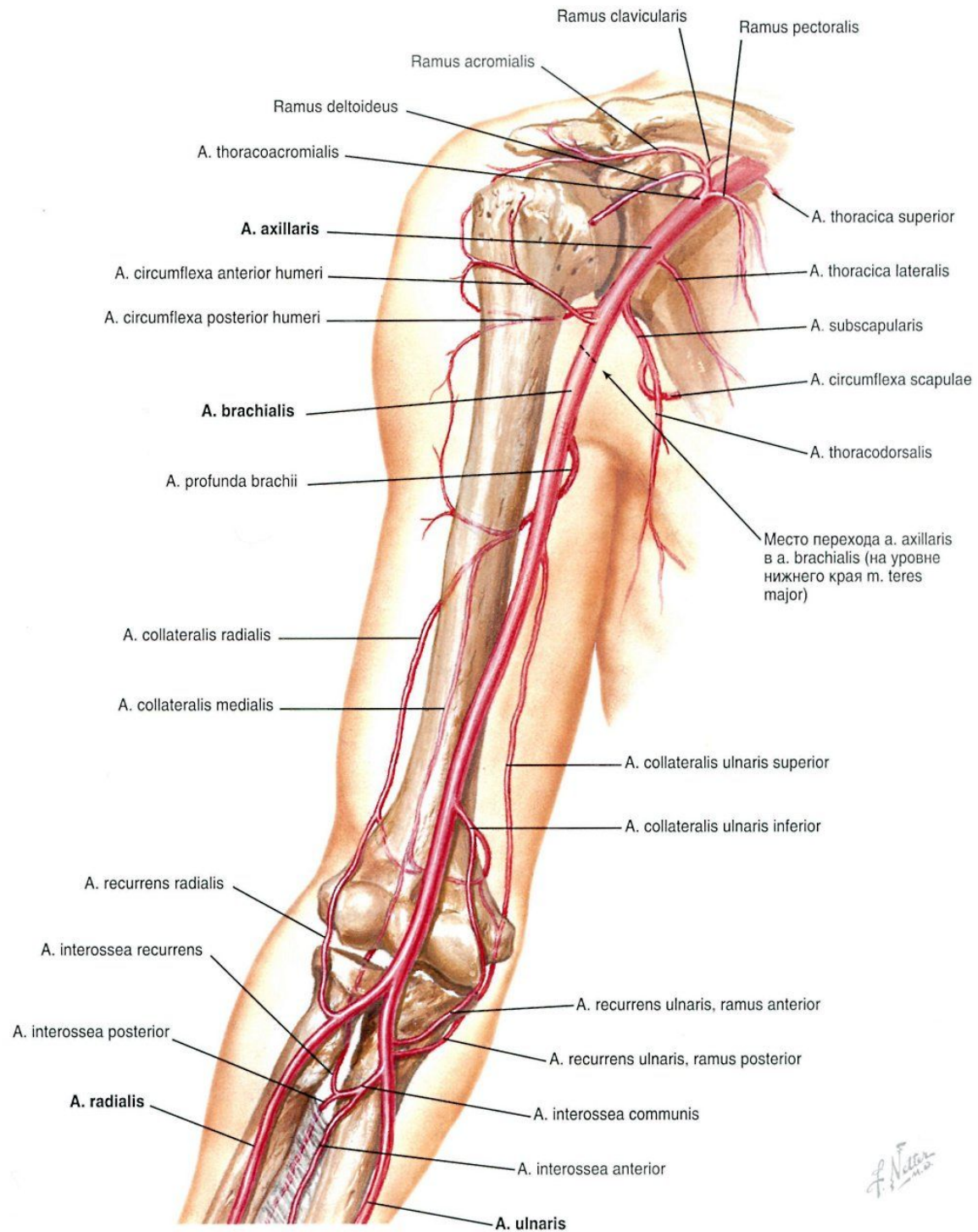
Наружная сонная



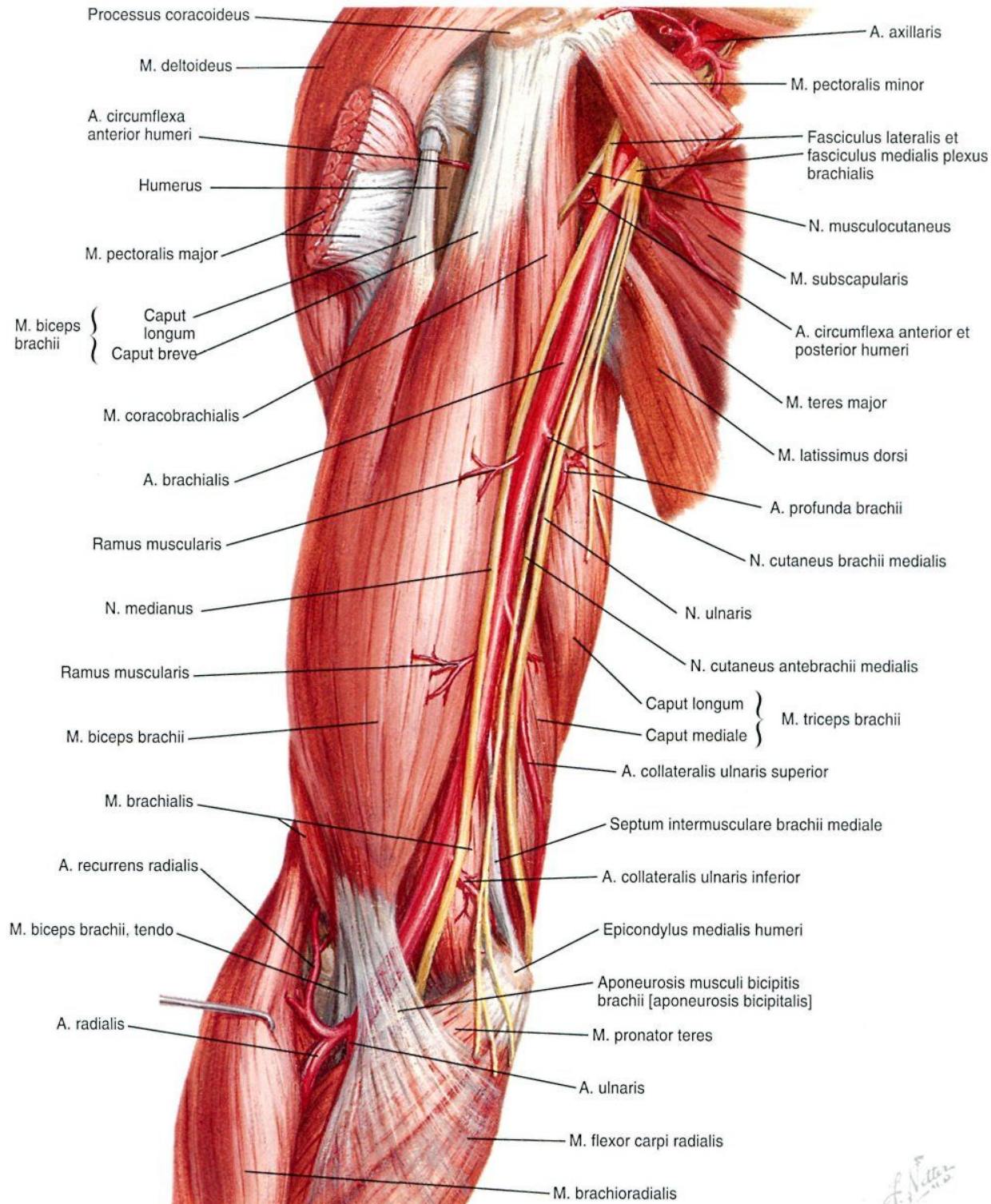
Подключичная артерия

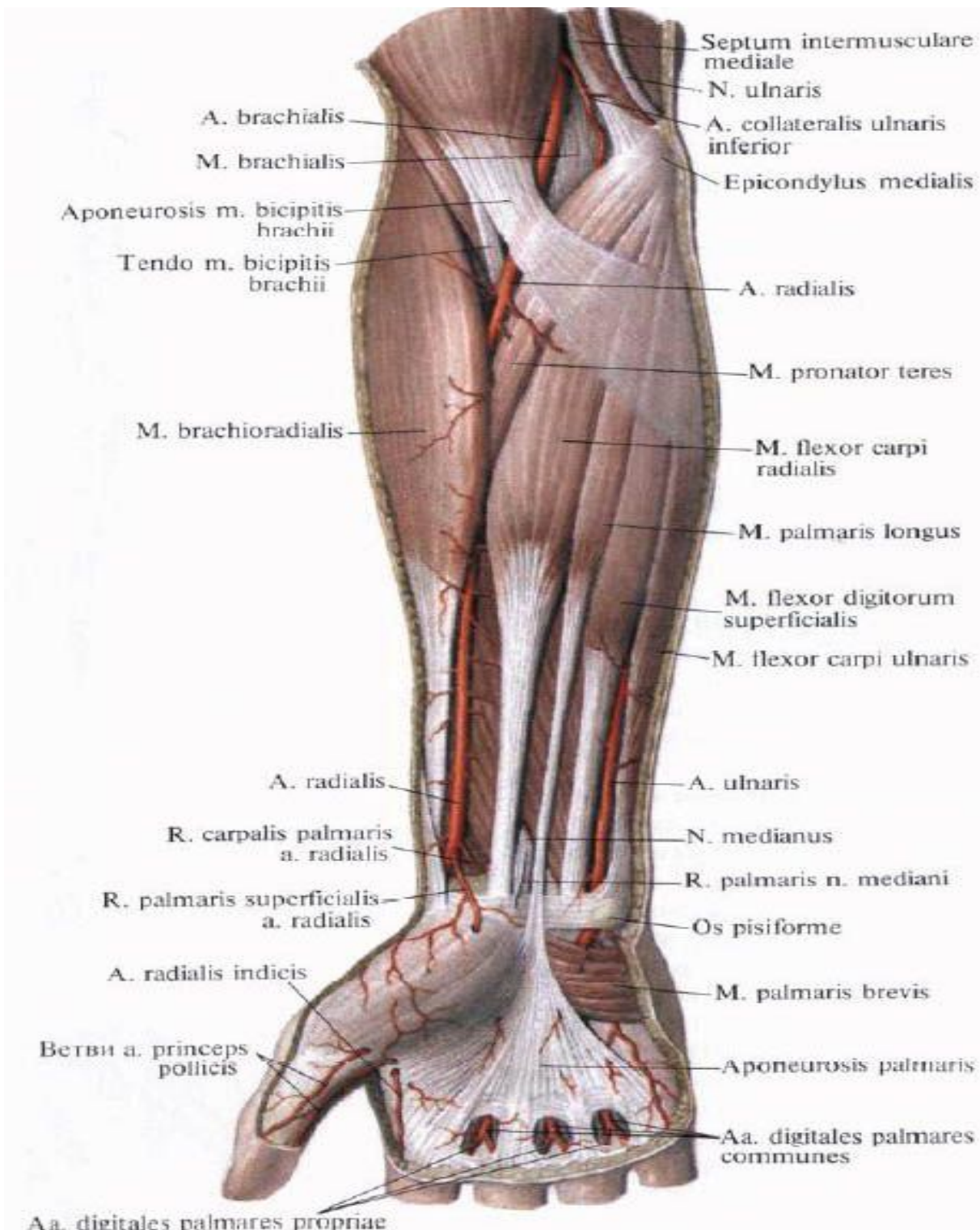


Подмышечная а.



F. Netto





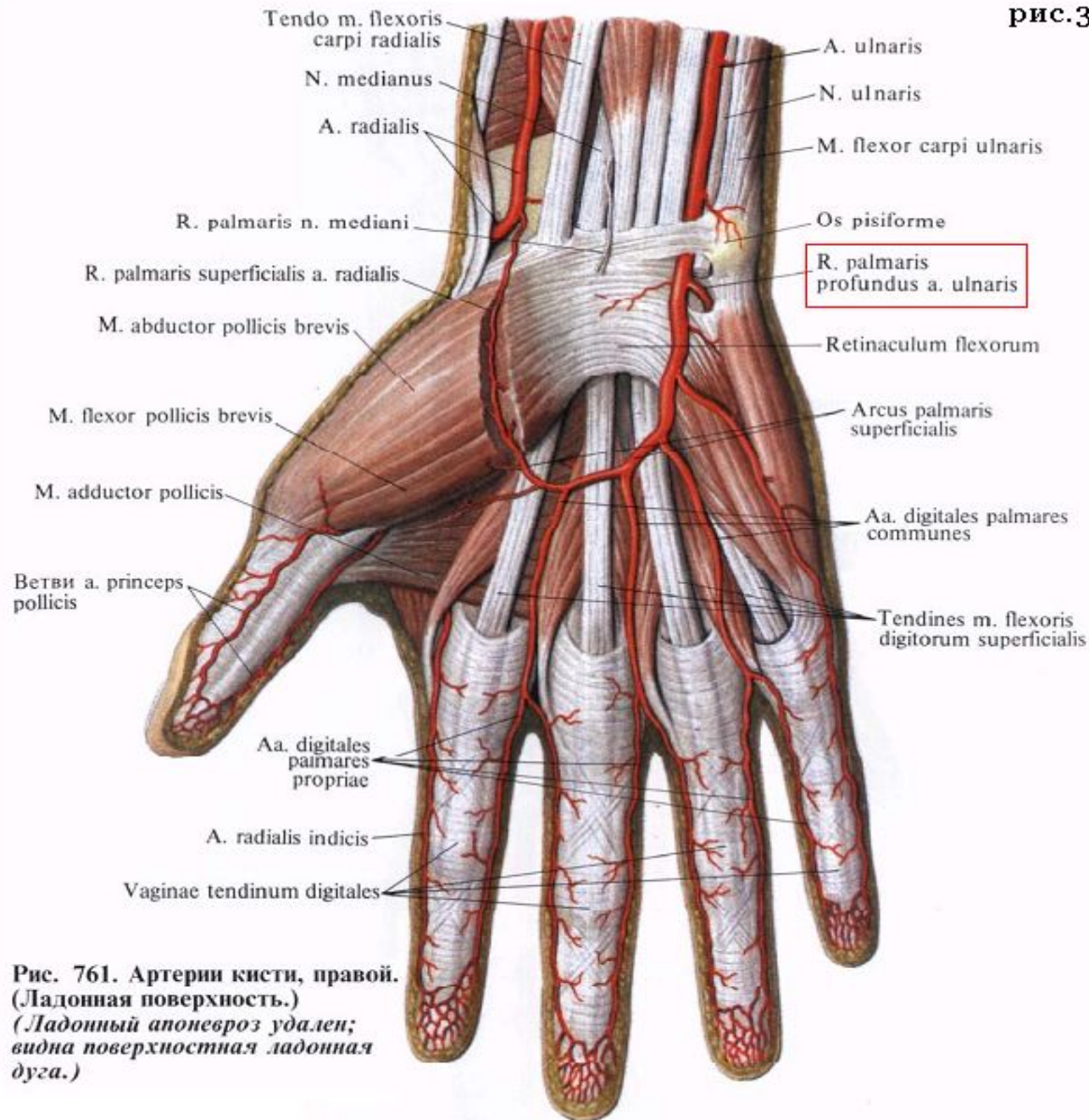
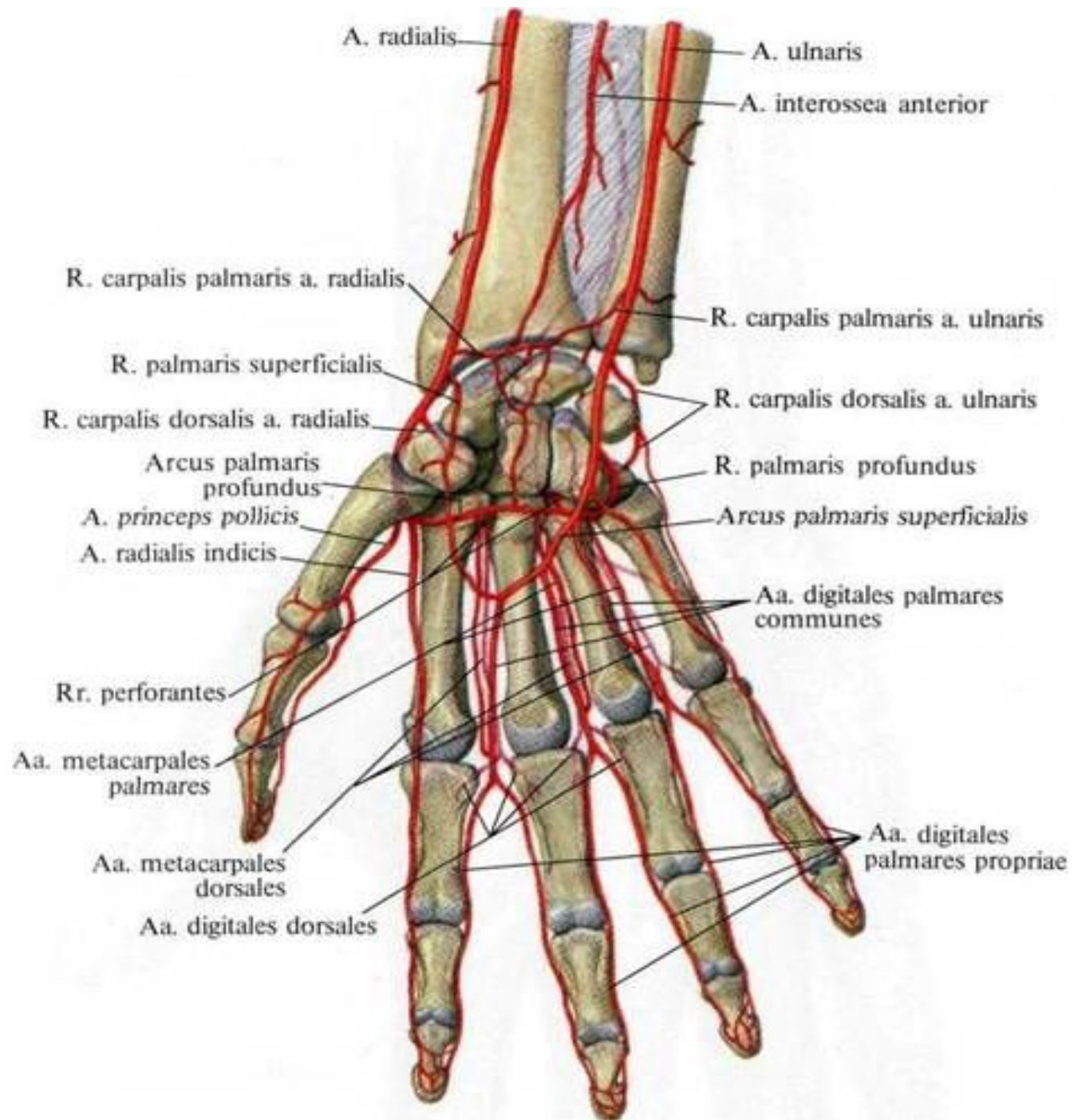
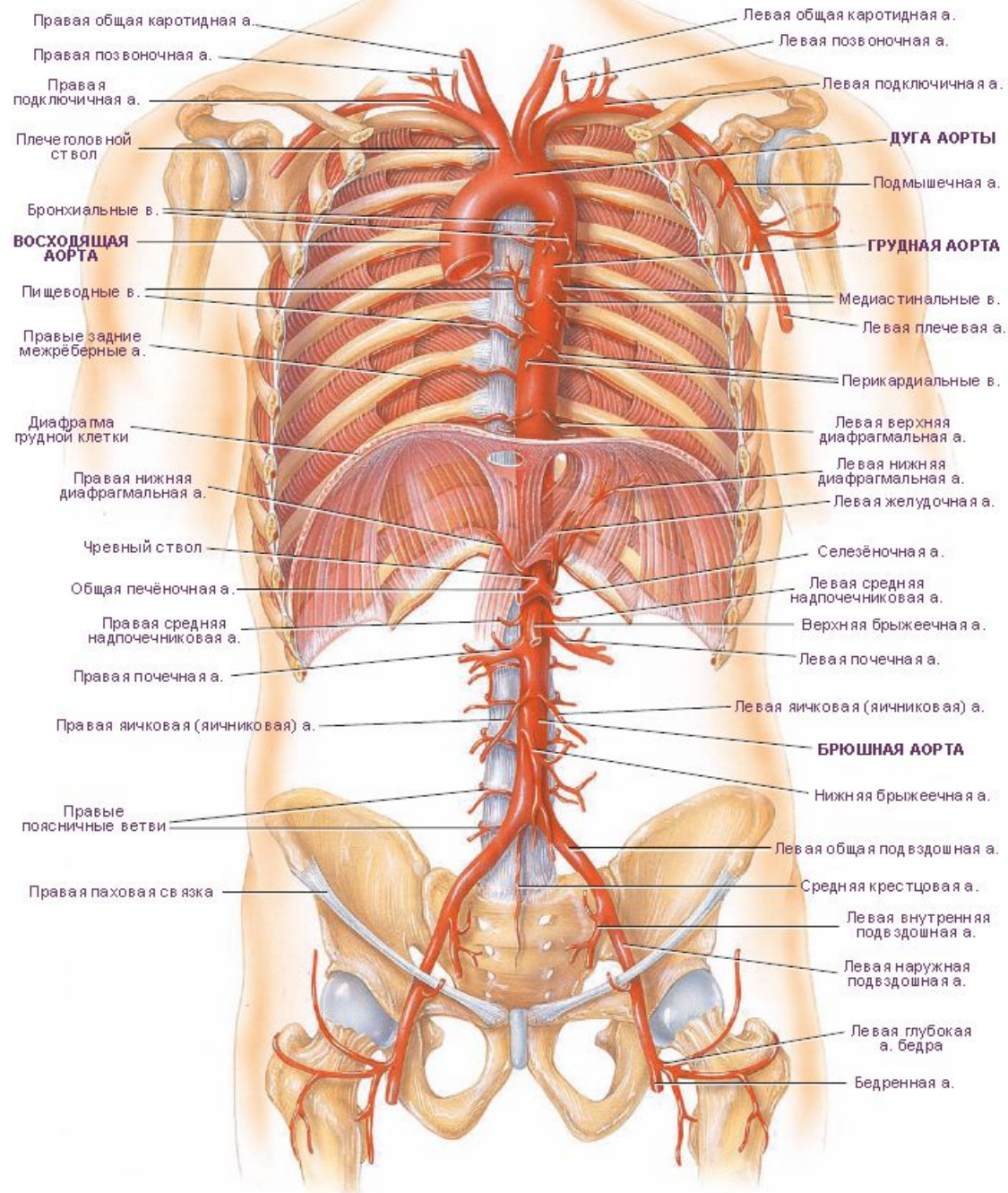
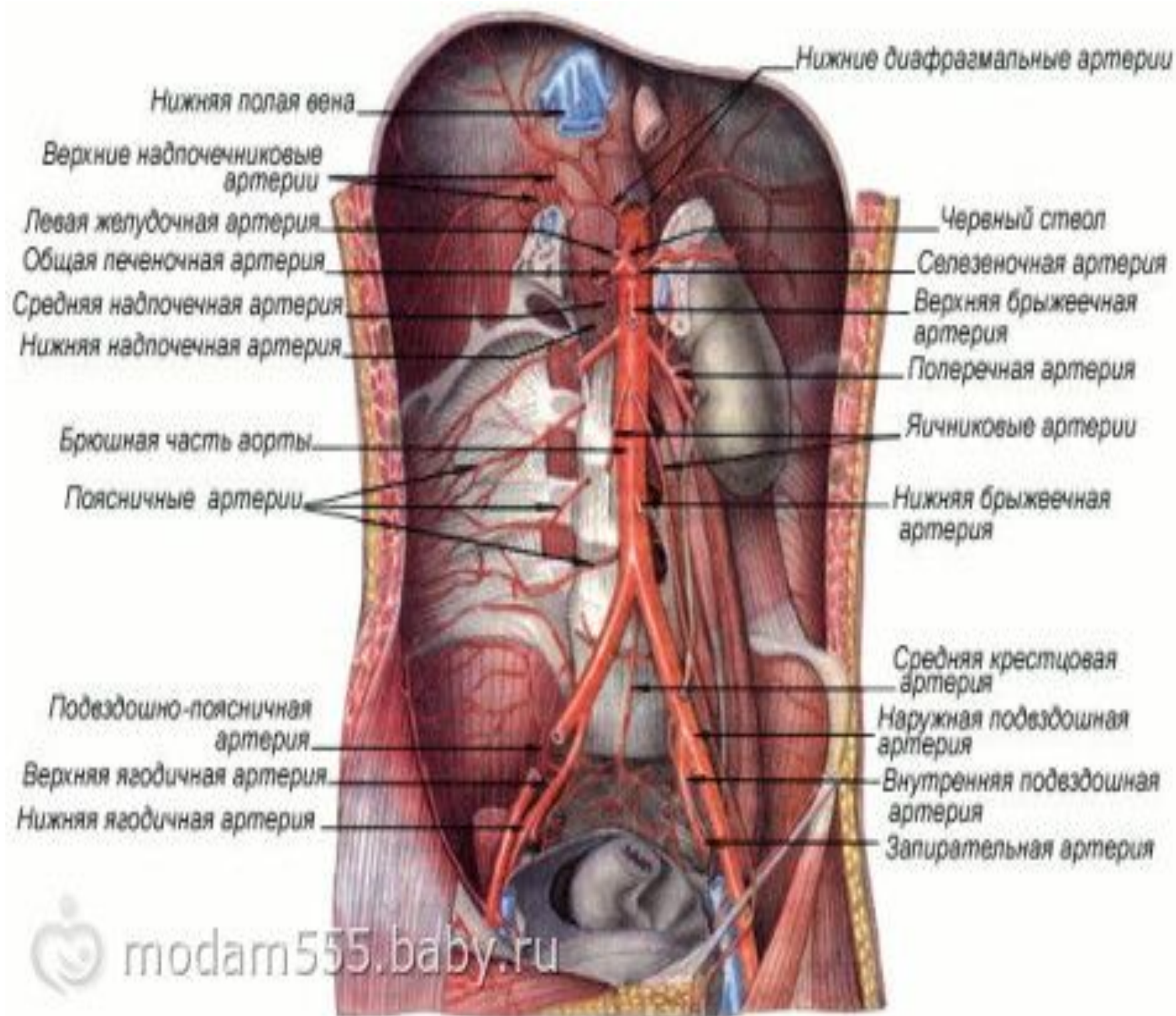
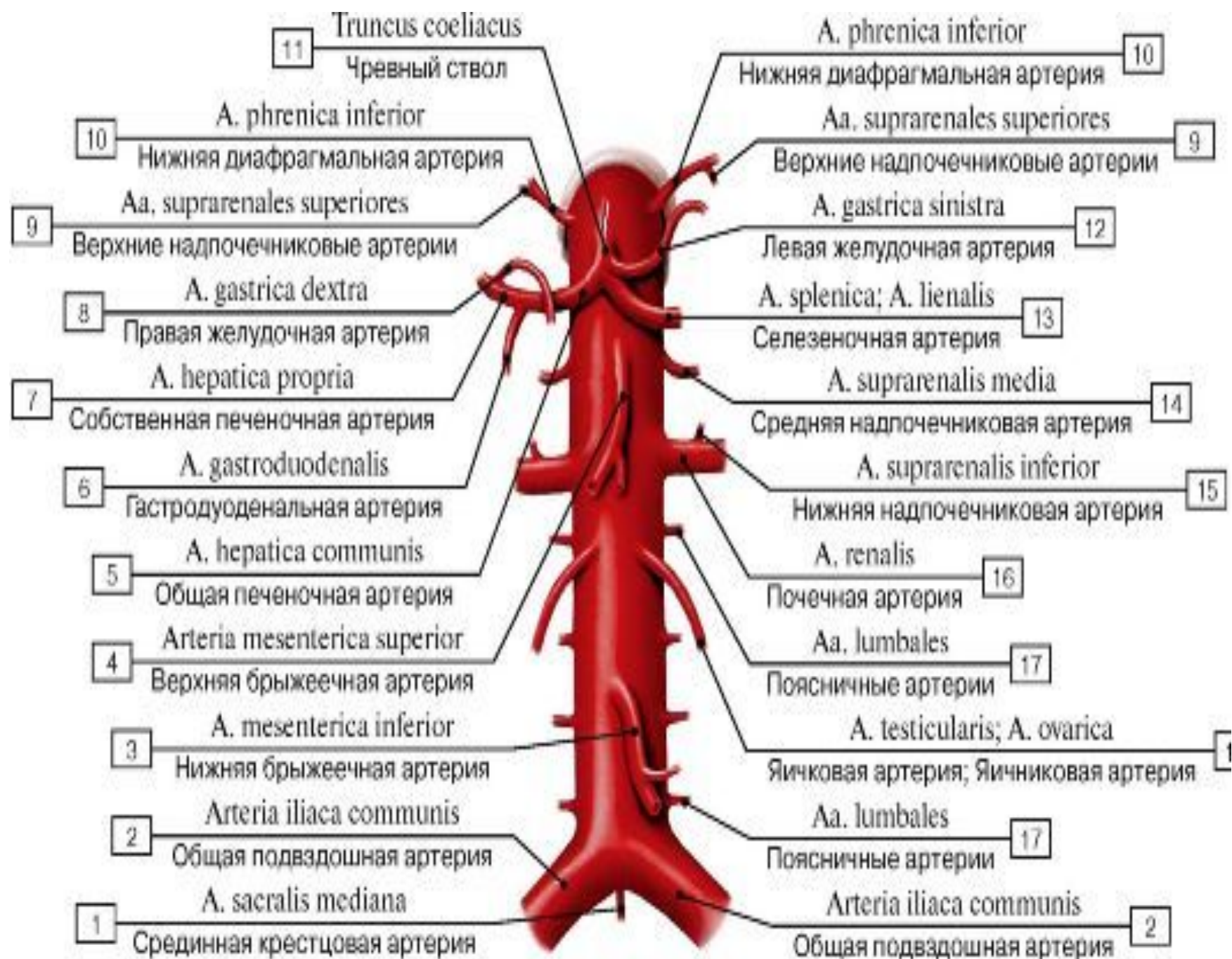


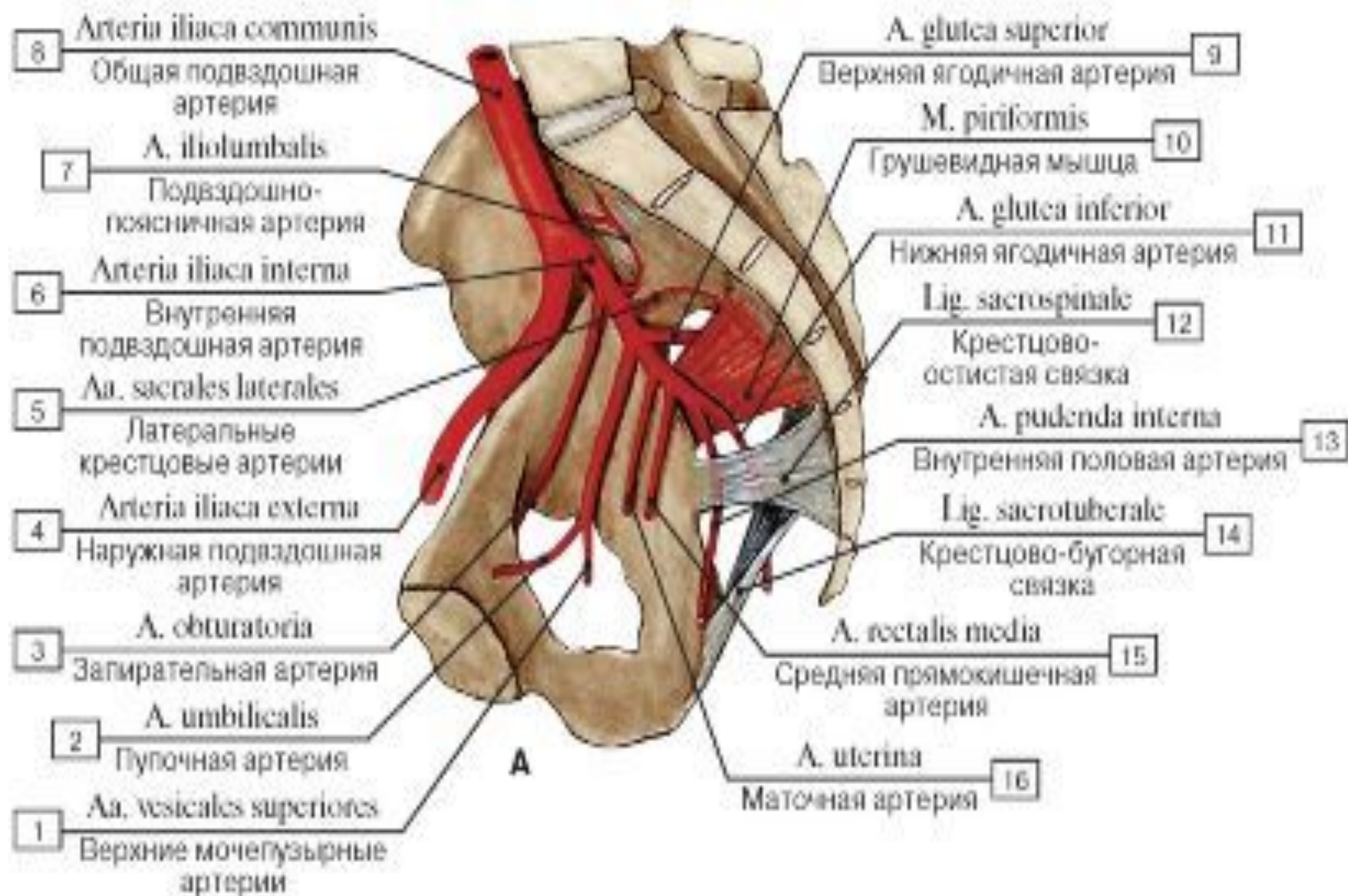
Рис. 761. Артерии кисти, правой.
 (Ладонная поверхность.)
 (Ладонный апоневроз удален;
 видна поверхностная ладонная
 дуга.)

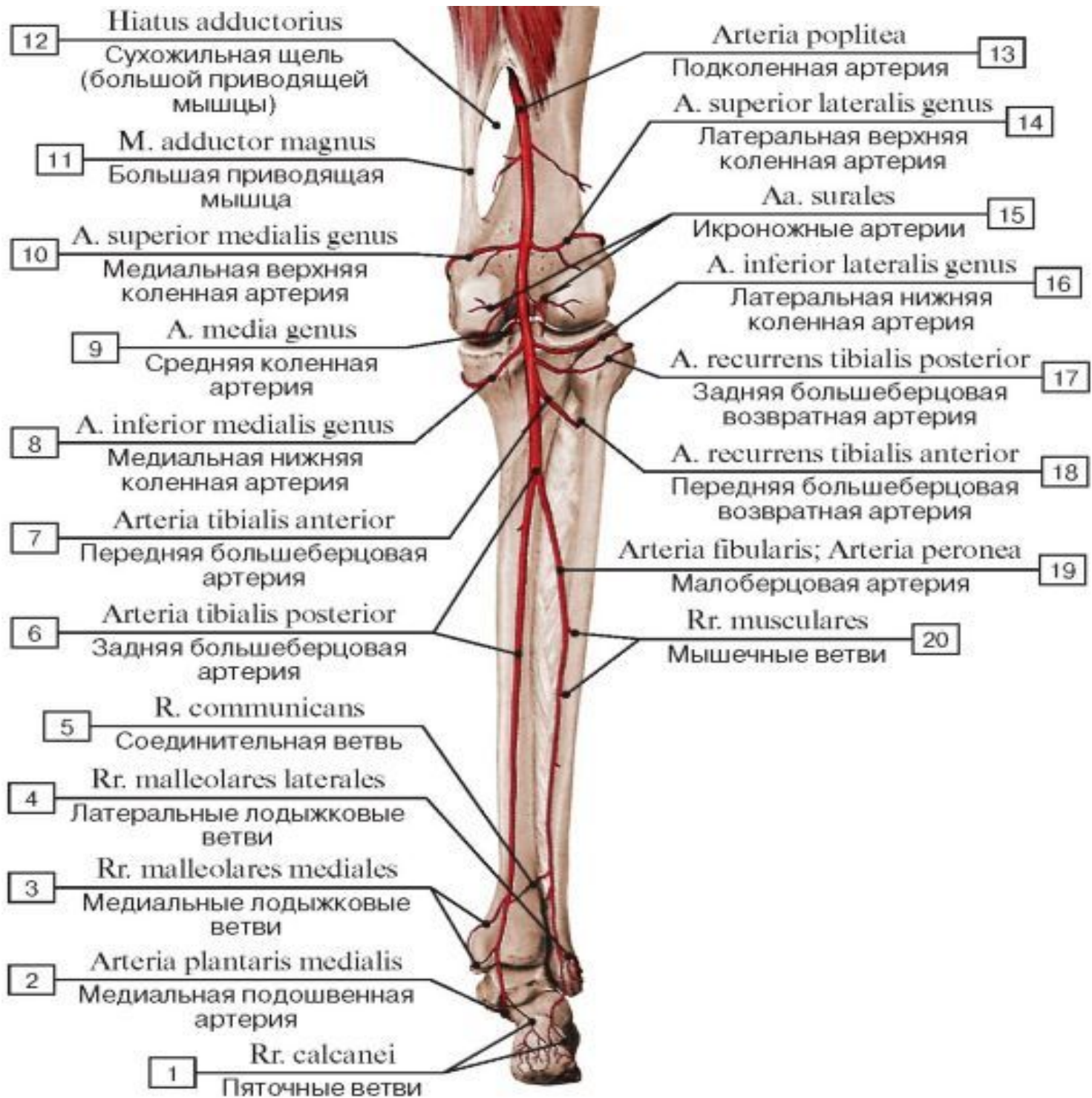


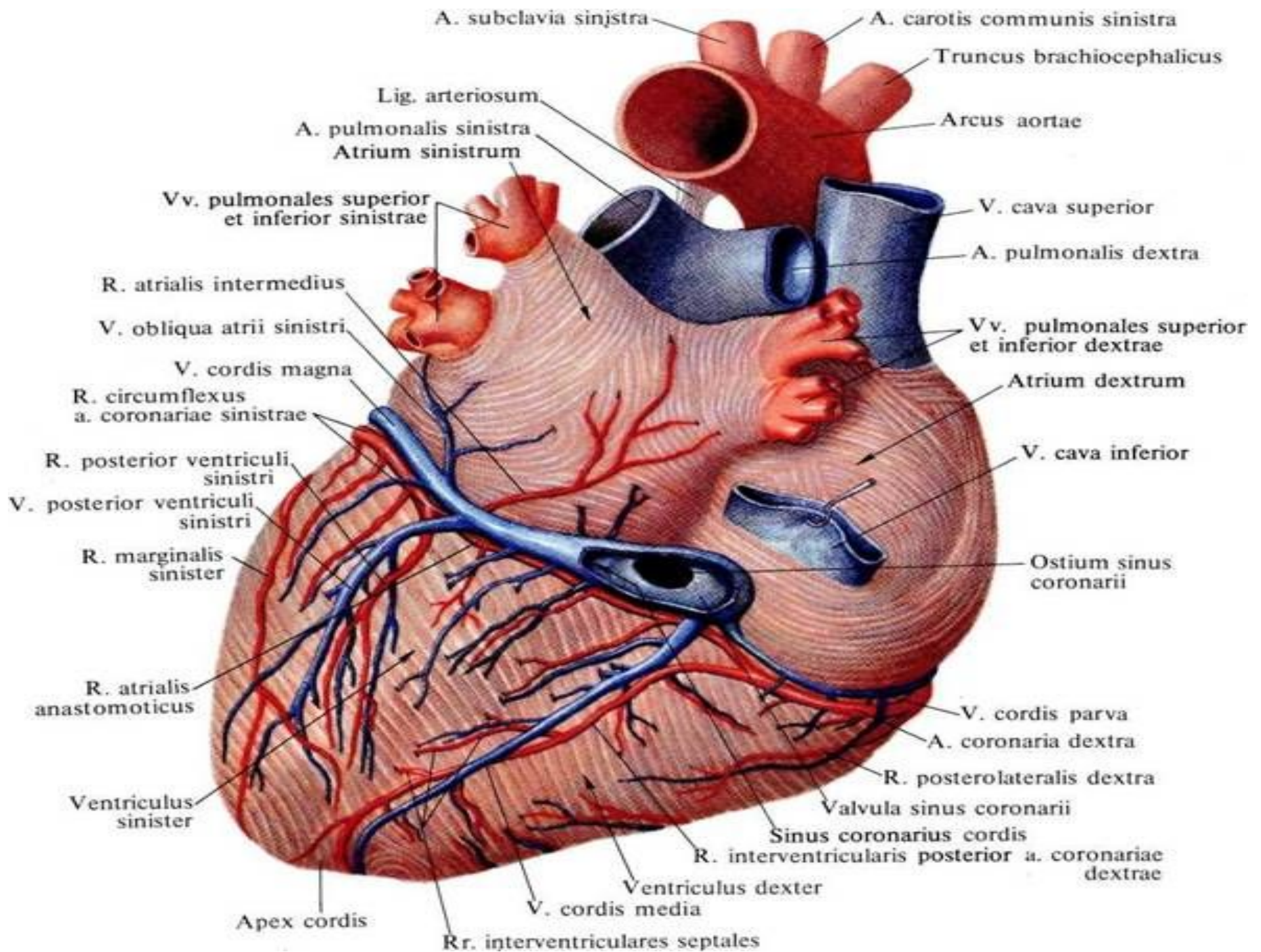




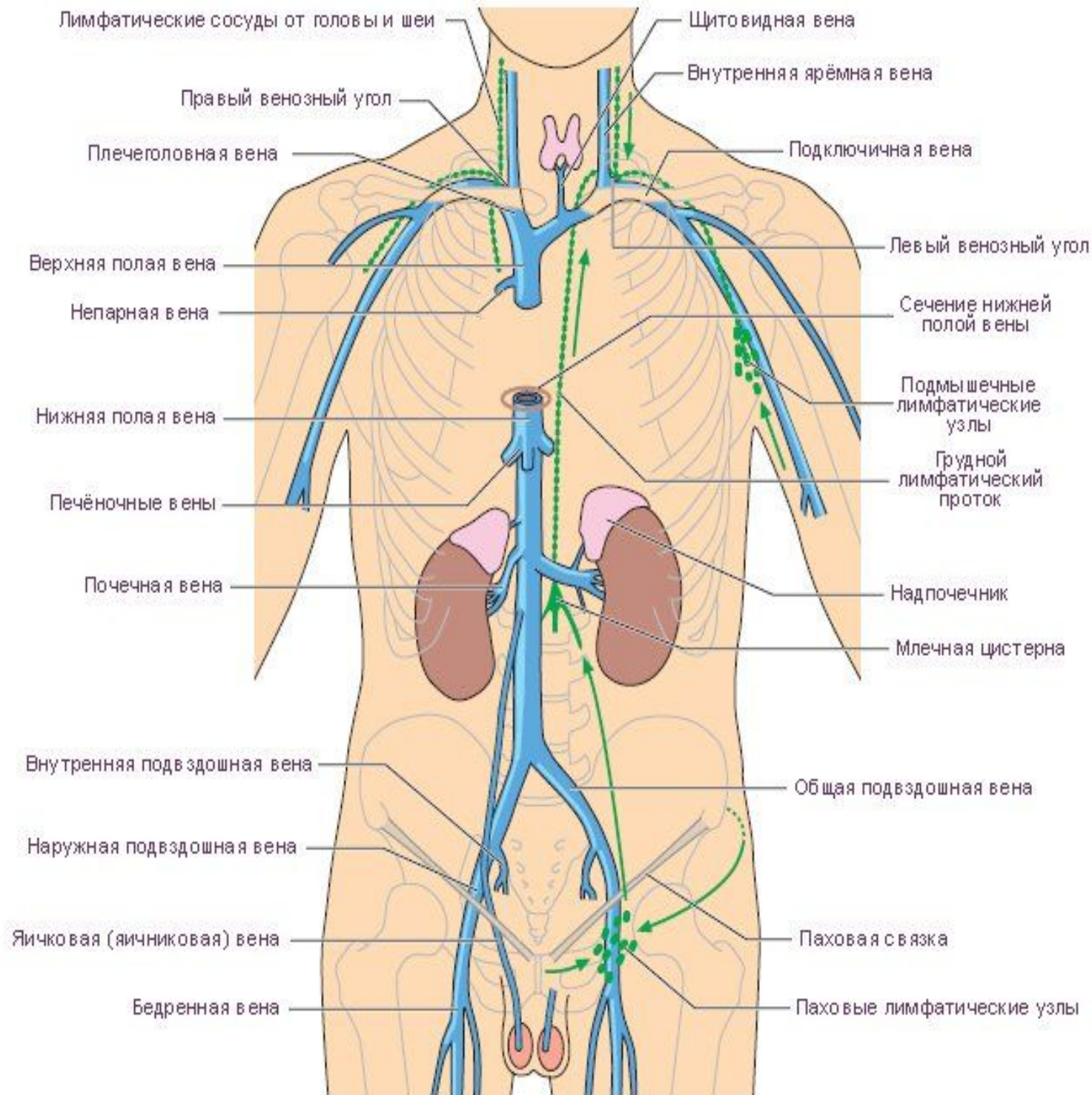


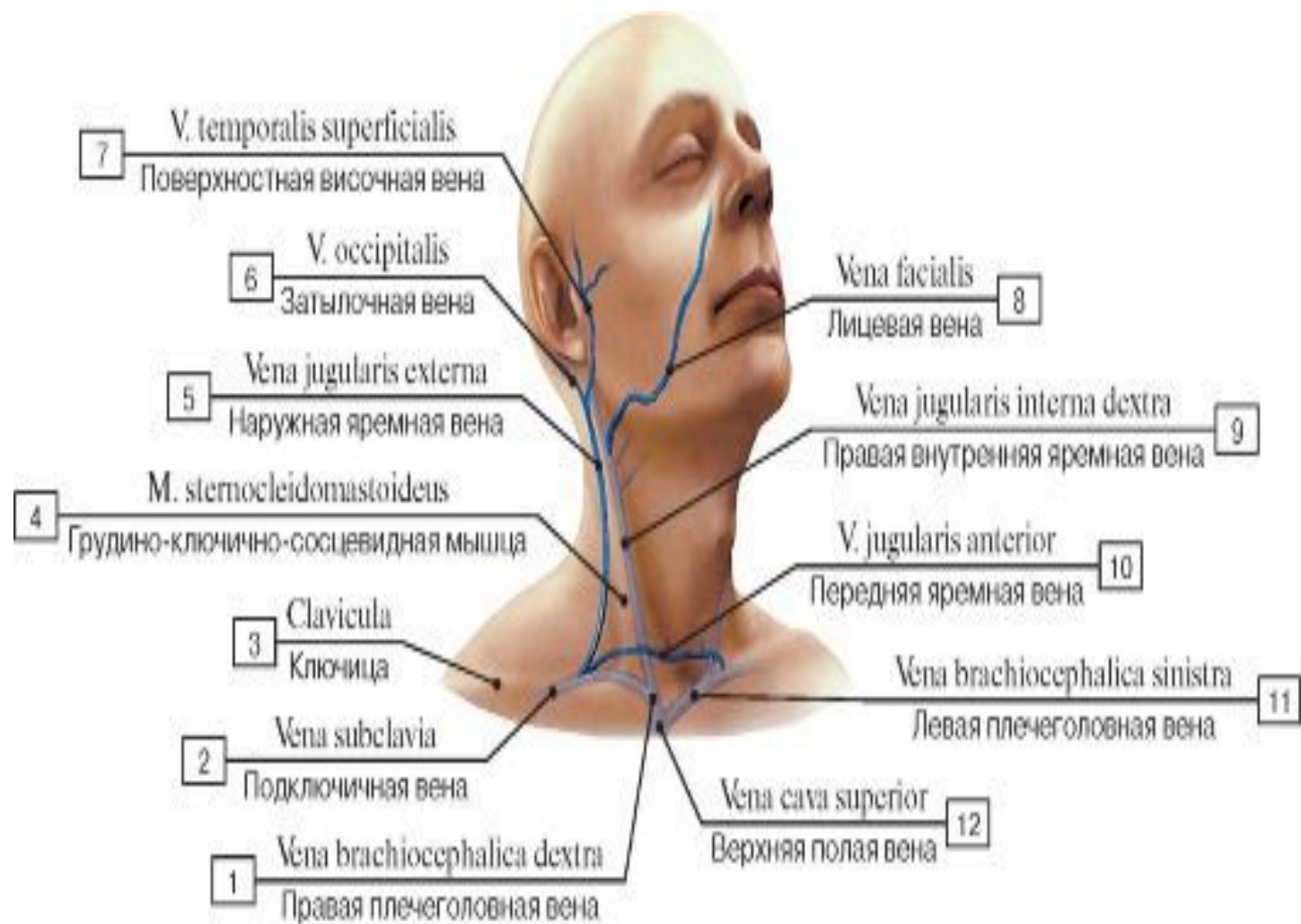


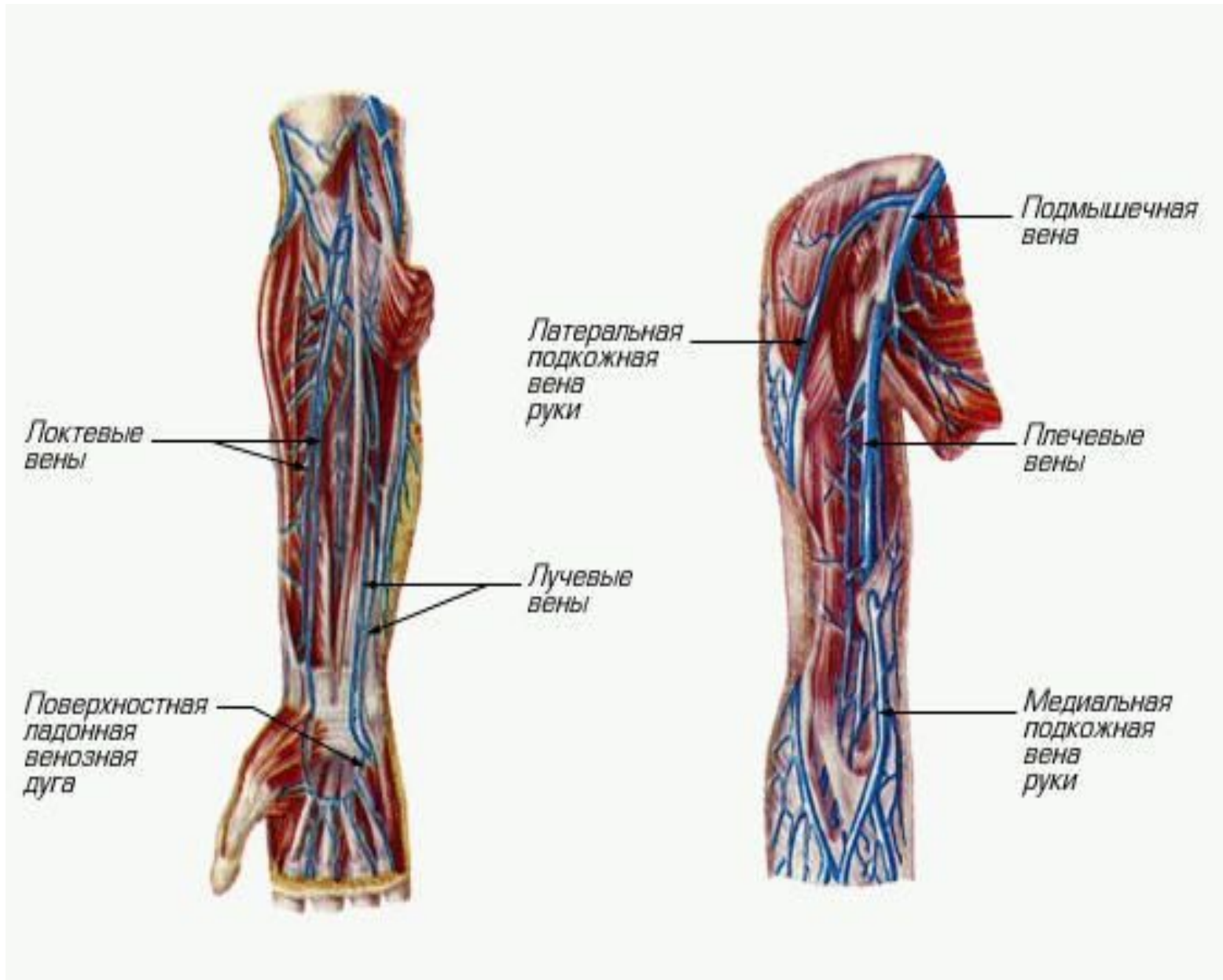




Система венечного синуса(большая, средняя, малая сердечные вены)







воротная вена

печеночная артерия

печеночная вена

воротная вена

печень

желудок

селезеночная вена

двенадцатиперстная кишка

верхняя брыжеечная вена

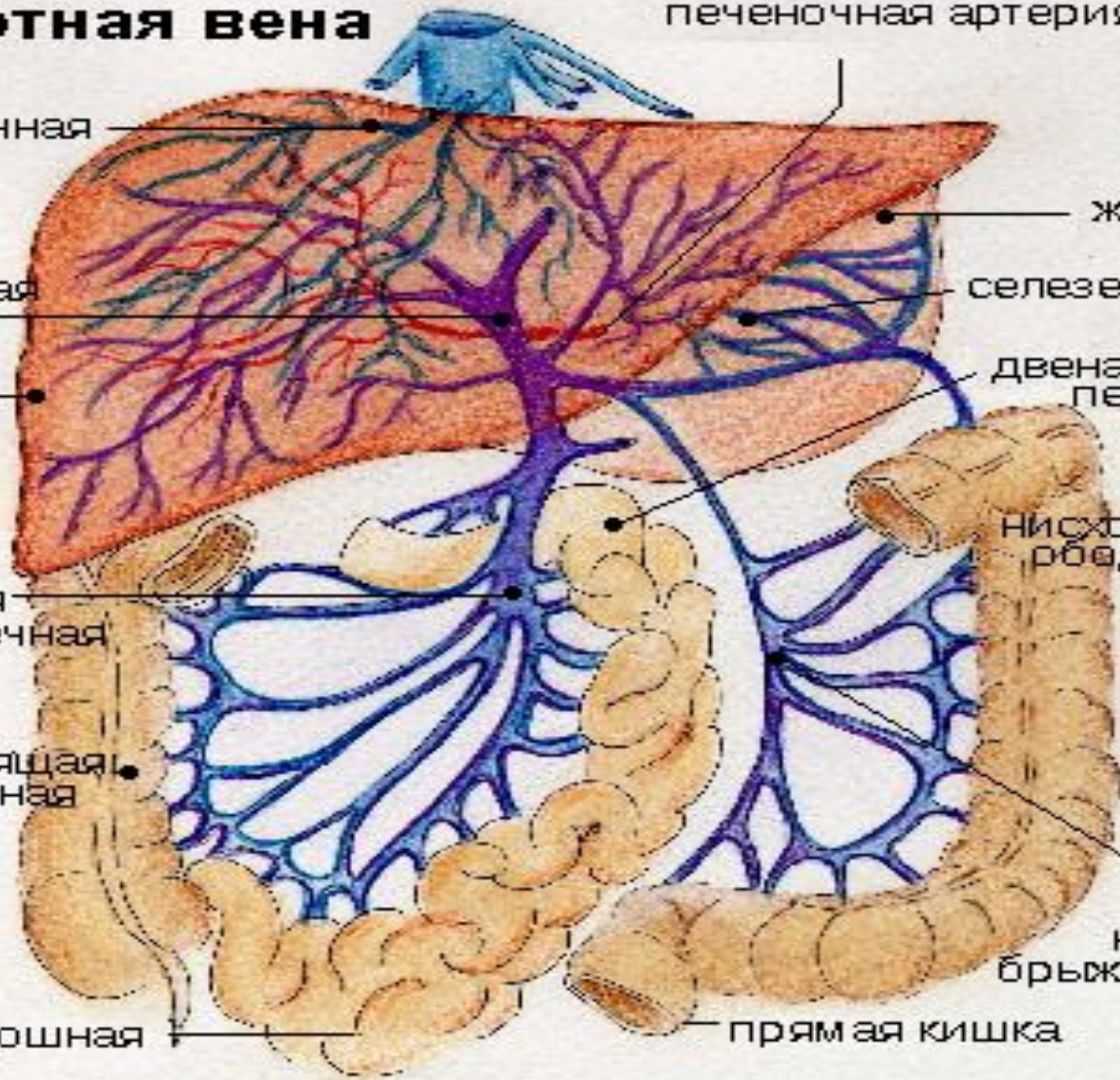
восходящая ободочная кишка

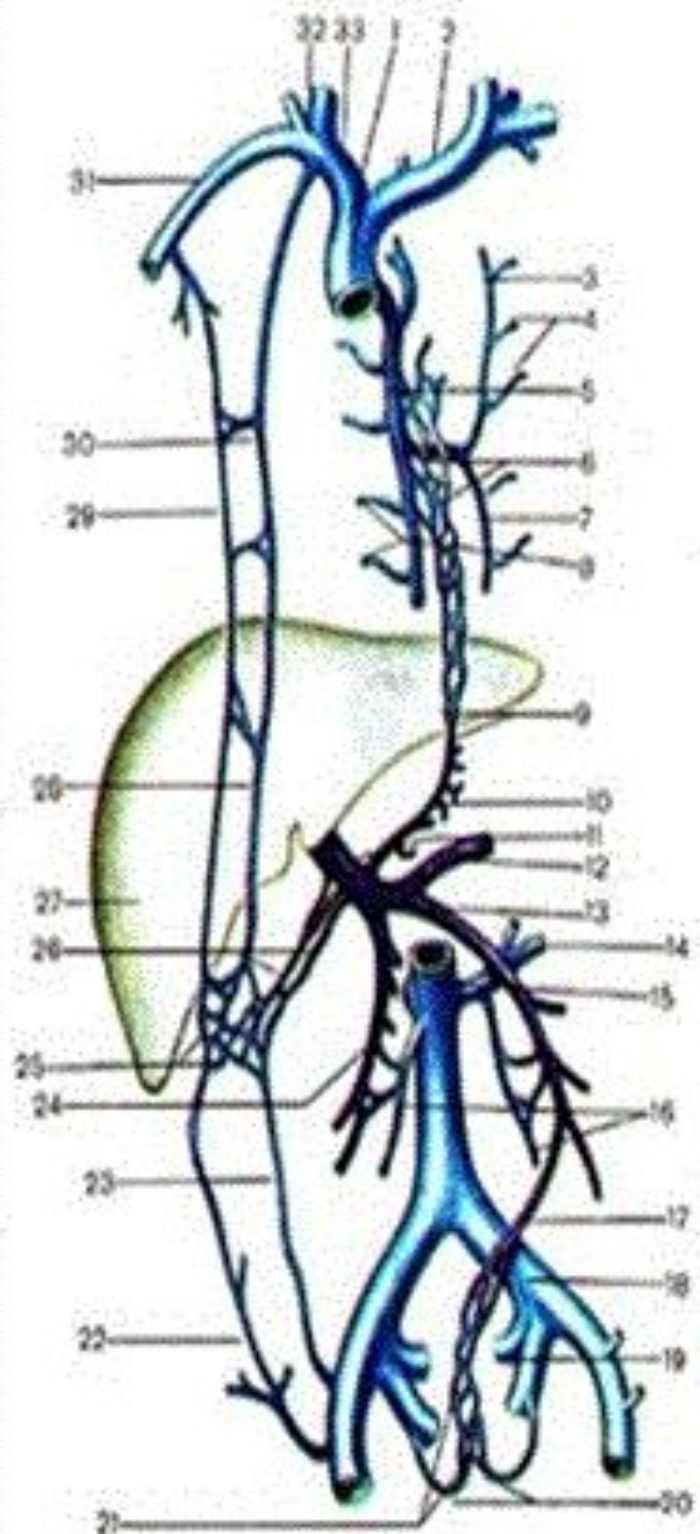
подвздошная кишка

нисходящая ободочная кишка

нижняя брыжеечная вена

прямая кишка





- 1 - v. cava superior;
- 2 - v. brachiocephalica sinistra;
- 3 - v. hemiazygos accessoria;
- 4 - w. intercostales posteriores sinistrae;
- 5 - v. azygos;
- 6 - w. oesophageales;
- 7 - v. hemiazygos;
- 8 - w. intercostales posteriores dextrae;
- 9 - анастомоз между воротной и верхней полой венами;
- 10 - v. gastrica sinistra;
- 11 - v. portae [hepatis];
- 12 - v. lienalis [splenica];
- 13 - v. mesenterica inferior;
- 14 - v. renalis sinistra;
- 15 - v. cava inferior;
- 16 - w. testiculares (ovaricae);
- 17 - v. rectalis superior;
- 18 - v. iliaca communis sinistra;
- 19 - v. iliaca interna sinistra;
- 20 - w. rectales mediae;
- 21 - plexus venosus rectalis (соединяют систему нижней полый вены с воротной веной);
- 22 - v. epigastrica superficialis;
- 23 - v. epigastrica inferior;
- 24 - v. mesenterica superior;
- 25 - анастомоз между верхней и нижней полыми и воротной венами;
- 26 - w. paraumbilicales;
- 27 - hepar;
- 28 - v. epigastrica superior;
- 29 - v. thoracoepigastrica;
- 30 - v. thoracica interna;
- 31 - v. subclavia dextra;
- 32 - v. jugularis interna dextra;
- 33 - v. brachiocephalica dextra.