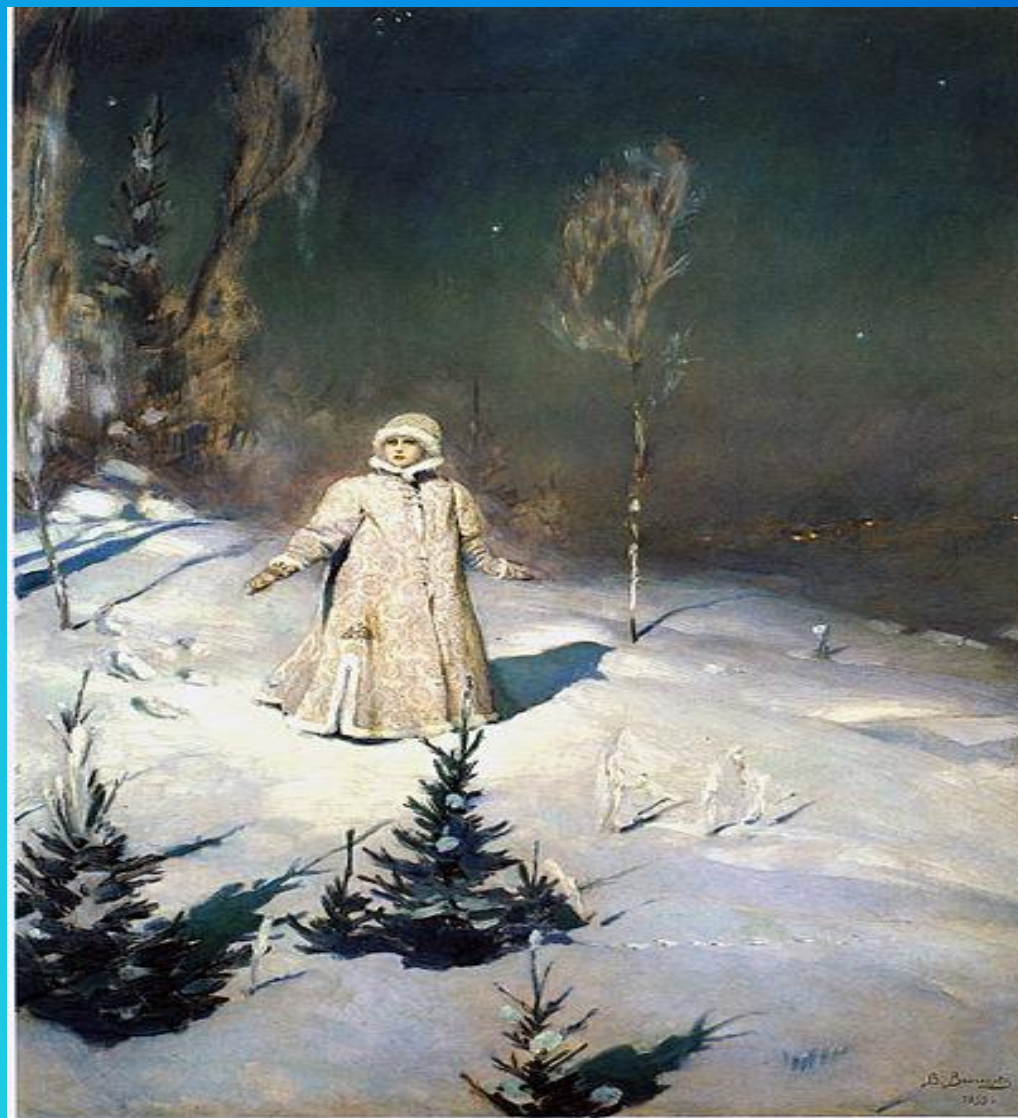


❄️ *Сочинение*  
*по картине В. М. Васнецова «Снегурочка»* ❄️





Виктор  
Михайлович  
Васнецов  
(1848-1926)

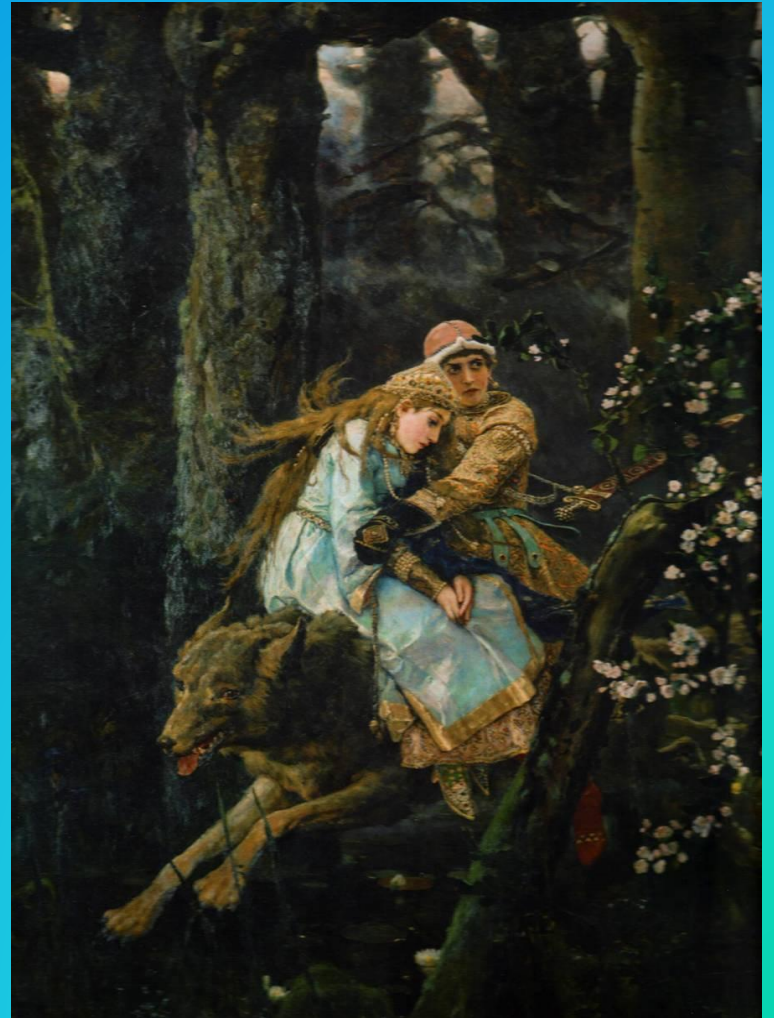
**Автопортрет**

# Известные картины:



«Иван Царевич  
на сером волке»

«Три богатыря»



# «Алёнушка»



# «Ковёр-самолёт»



«Царевна-лягушка»

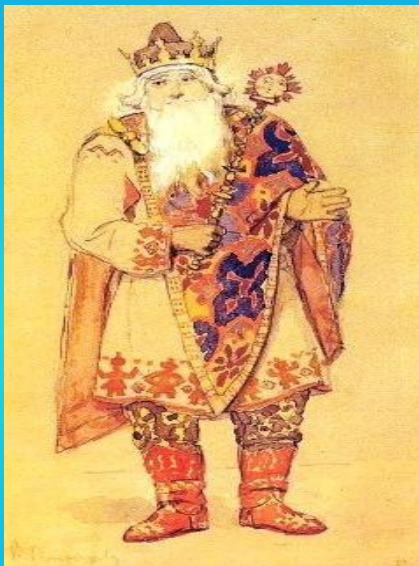
«Три царевны  
Тёмного царства»



# Эскизы декораций В.М.Васнецова к пьесе А.Н.Островского «Снегурочка»



Снегурочка



Царь Берендей



Картина «Снегурочка»  
написана в 1899 г.

На данный момент она находится в  
Государственной  
Третьяковской галерее  
г. Москва








Уч. С.  
129







# Прочитайте, как описывает в своем стихотворении эту картину Иван Есаулков

Непроглядный тёмный лес.  
Вдалеке видна деревня.  
Льётся лунный свет с небес.  
Вид загадочный и древний



Берендеева страна  
Волшебством к себе поманит.  
Встала девушка одна  
На искрящейся поляне,



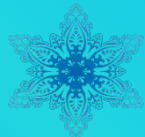
Наслаждаясь тишиной,  
Слыша дальний звук свирели, –  
Это ночью под луной  
Раздаётся песня Леля.



Спят и птицы, и зверьё.  
Лес Снегурку окружает.  
Настроение её  
Вся природа повторяет.



Рядом ёлочки стоят.  
Снег искрится под луною.  
Ветки льдинками звенят  
У берёз порой ночьюю.



А предчувствие беды  
На душе тревогу сеет  
И не пролегли следы  
К деревушке берендеев.



# Ответь на вопросы:

- Кого ты видишь на картине?
- Какая она? Во что одета?
- Где она находится?
- Какой у нее вид: задумчивый, встревоженный или пугливый?
- Как ты думаешь, почему?
- Расскажи, что окружает снегурочку.
- Какой лес?
- Как ты думаешь, он передает чувства Снегурочки?

План.	Опорные слова:
<p><b>1. Вступление.</b> Что изображено на картине В. Васнецова «Снегурочка»?</p>	<p>Снегурочка, зимний лес. (На картине В.Васнецова «Снегурочка» изображен(а)...) )</p>
<p><b>2. Основная часть. Описание картины.</b> 1. Как художник изобразил лес, природу?</p>	<p>Тёмный лес, ночь, алмазные звёзды, лунный свет, поляна, сияющий голубоватый цвет, яркие тени. (На картине художник изобразил.... )</p>
<p>2. Какая Снегурочка?</p>	<p>Девушка, красивый наряд, жемчужно-серебристый цвет, <b>парчовая</b> шубка, шапочка с меховой опушкой, тёплые варежки.</p>
<p>3. Где стоит Снегурочка? Что изобразил художник на заднем плане?</p>	<p>В сумраке леса, пушистые ёлочки, тонкая берёзка, вдали, огоньки-светлячки деревеньки. (На заднем плане картины мы можем увидеть...)</p>
<p>4. Как чувствует себя Снегурочка?</p>	<p>Страшно, одиноко.</p>
<p><b>3. Заключение.</b> Понравилась ли тебе картина? Чем?</p>	<p>Волшебная, загадочная, чудо, тайна. (Мне понравилась картина В.Васнецова «Снегурочка» тем....)</p>

# Толковый словарь С. И. Ожегова

**ПАРЧА** - плотная  
узорчатая шелковая ткань с  
переплетающимися золотыми,  
серебряными нитями. *Прил.*  
*парчовый, -ая, -ое.*



Напиши сочинение, используя план  
(слайд 11).

Не торопись!

Сначала запиши на черновике, затем  
перепиши на чистовик.

**Желаю удачи!!**