

Федеральное Государственное Бюджетное Общеобразовательное Учреждение Высшего  
Образования Пермский Государственный Медицинский Университет им.ак.Е.А.Вагнера  
Минздрава РФ

Кафедра фармакологии

ЛП, регулирующие секреторную функцию поджелудочной железы: ферментные и антиферментные препараты  
(апротинин). Механизмы действия. Показания к применению.

Выполнил:

Студентка 3 курса пед.ф-та 308 гр.

Лоскутова Мария Андреевна

Ведущий преподаватель:

Волков Александр Геннадьевич

Пермь, 2021

## Функции ферментов поджелудочной железы



**Эндокринная** – продукция инсулина и глюкагона – основных гормонов, регулирующих углеводный обмен

**Экзокринная** – выработка панкреатических ферментов

**Липаза** является важнейшим ферментом в переваривании жиров. Она действует на жиры (триглицериды), предварительно эмульгированные желчью, секретиромой в просвет кишечника печенью

**Амилаза** расщепляет крахмал и пектины, а также другие углеводы до простых сахаров

**Протеазы** (трипсин, химотрипсин) участвуют в расщеплении белка до аминокислот

Выбор ферментного препарата

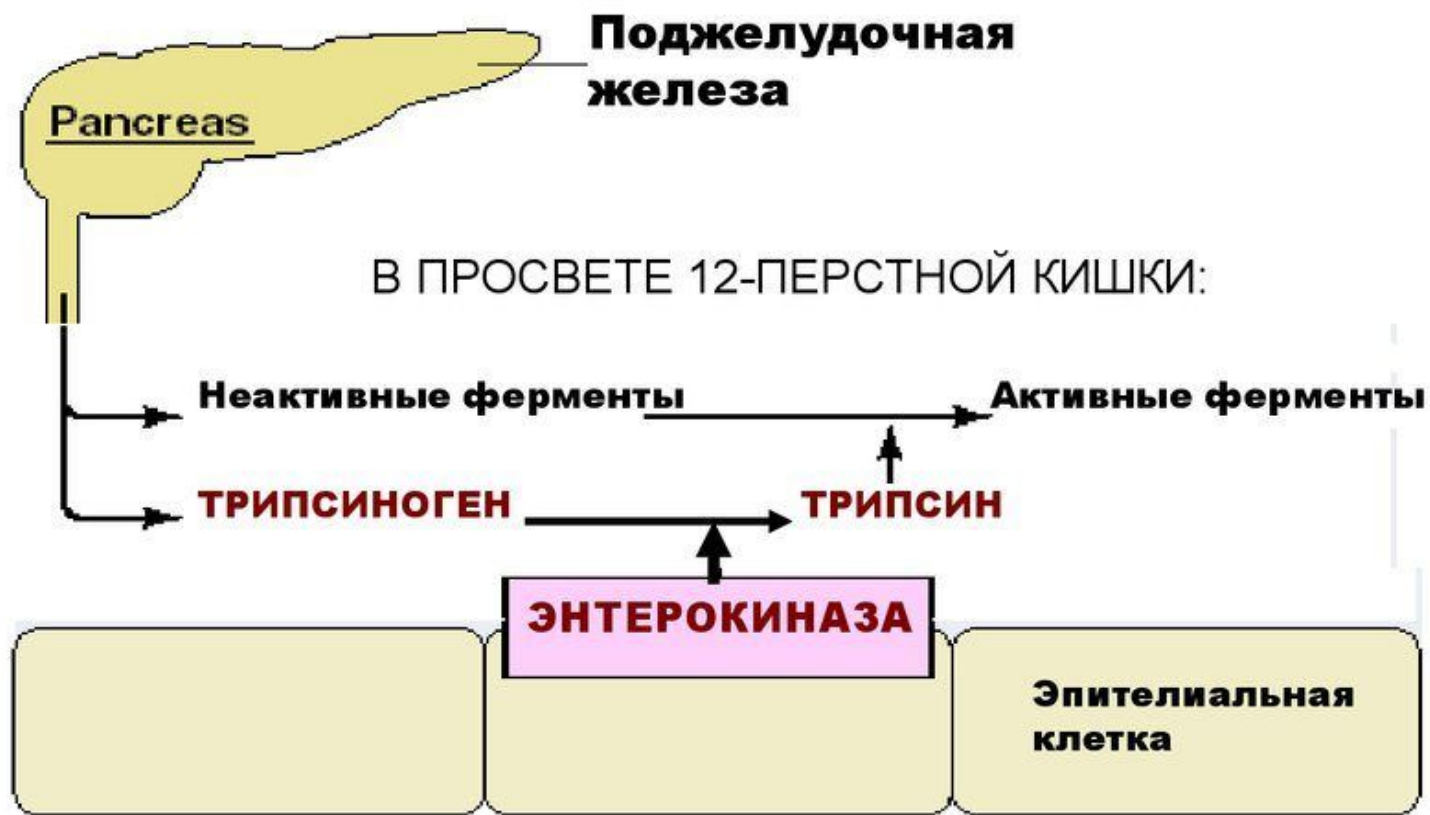
При купировании боли

Применение препаратов с высоким содержанием протеаз (трипсина)

В качестве заместительной терапии

Применение препаратов с высоким содержанием липазы (10 000–40 000 ЕД), поскольку ее дефицит у больных развивается рано и выражен наиболее ярко

# АКТИВАЦИЯ ПАНКРЕАТИЧЕСКИХ ФЕРМЕНТОВ



**ЭНТЕРОКИНАЗА** (кишечный фермент, связанный с мембраной эпителиальной клетки) активирует **ТРИПСИНОГЕН**, а затем активный **ТРИПСИН** активирует все другие неактивные ферменты

# Панкреатин



# Применение

- Препараты на основе панкреатина применяют для лечения многих заболеваний: хронический панкреатит, диспепсия, муковисцидоз, метеоризм и других, связанных с нарушением функции поджелудочной железы.

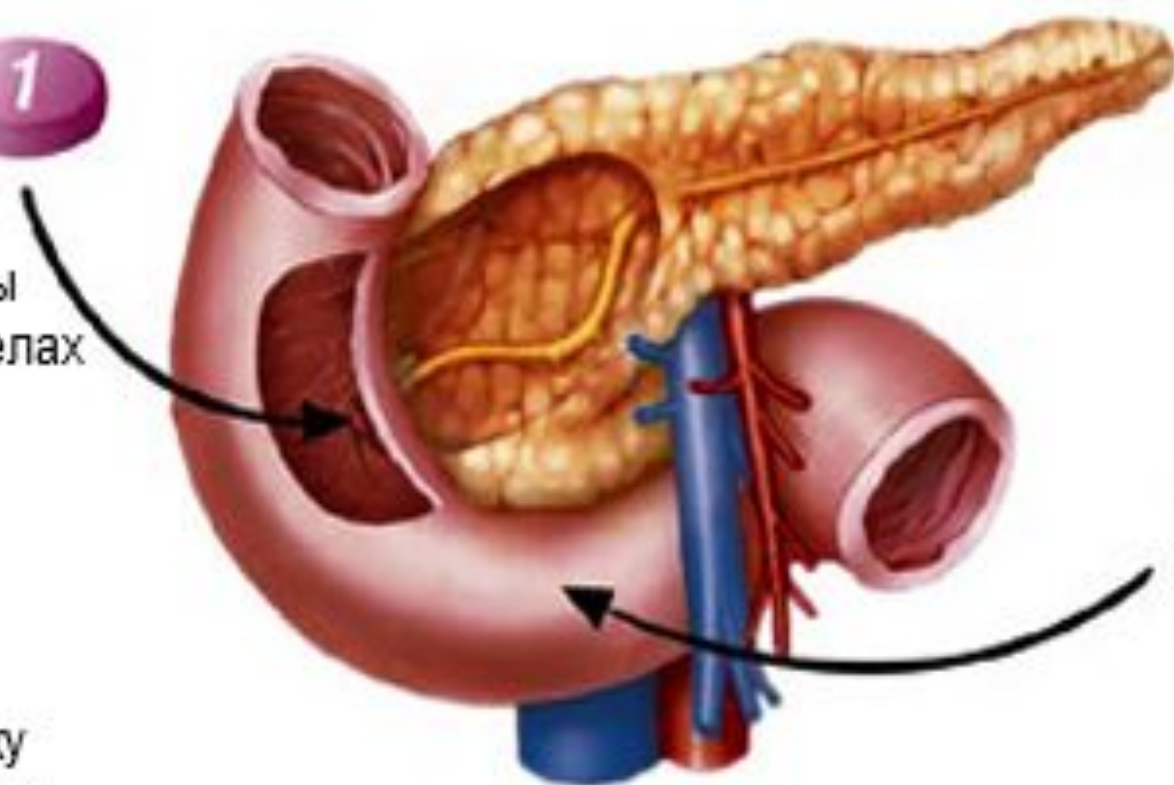
# Мезим форте



# Два эффекта Мезим форте 10000

**КУПИРУЕТ**  
панкреатическую боль  
так как:

1



2

**ВОСПОЛНЯЕТ**  
дефицит ферментов

- Высвобождает ферменты именно в начальных отделах 12-перстной кишки
- Инактивирует релизинг-пептиды (секретин и холецистокинин), инициирующие выработку панкреатического секрета\*
- Обратимо уменьшает панкреатическую секрецию, что обеспечивает функциональный покой поджелудочной железы и приводит к купированию боли

# Применение

- Используют препарат при недостаточной секреторной и переваривающей способности желудка и кишечника, хроническом панкреатите, холецистите и гепатите.



# Фестал



# Механизмы действия желчь-содержащих ферментов

улучшение переваривания растительной пищи

↑  
гемицеллюлаза ⇒ расщепляет полисахариды

**Фестал**

↑ сократительной  
функции желчного  
пузыря

↓  
лечение  
гипомоторной  
дискинезии  
желчевыводящих  
путей

усиление моторики  
кишечника

↓  
разрешение  
запоров

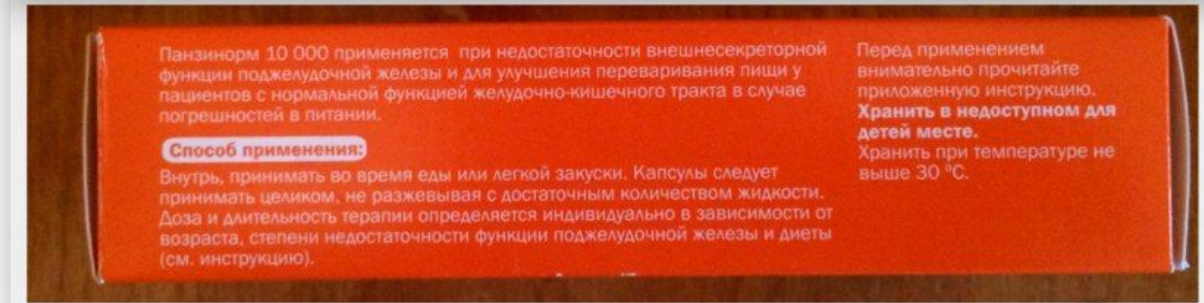
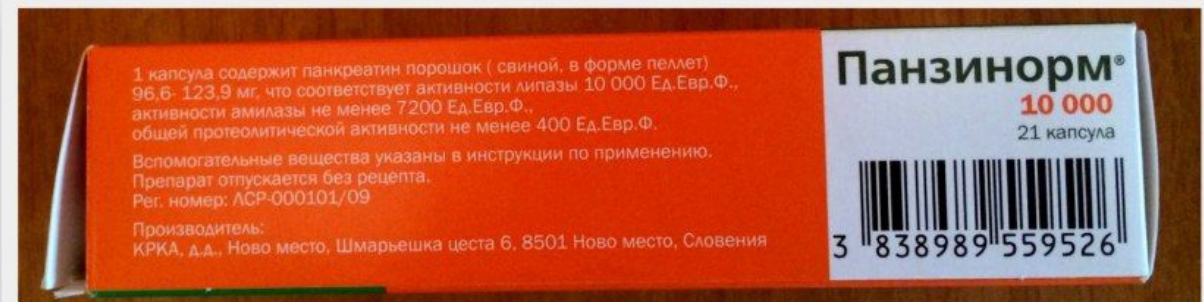
более эффективное  
расщепление жира

↓  
купирование  
симптомов переедания  
после приема жирной,  
жареной пищи

# Применение

- Применяют Фестал при хронической недостаточности функций поджелудочной железы, метеоризме, холецистите, а также при недостаточности пищеварения в пожилом возрасте.

# Панзинорм форте



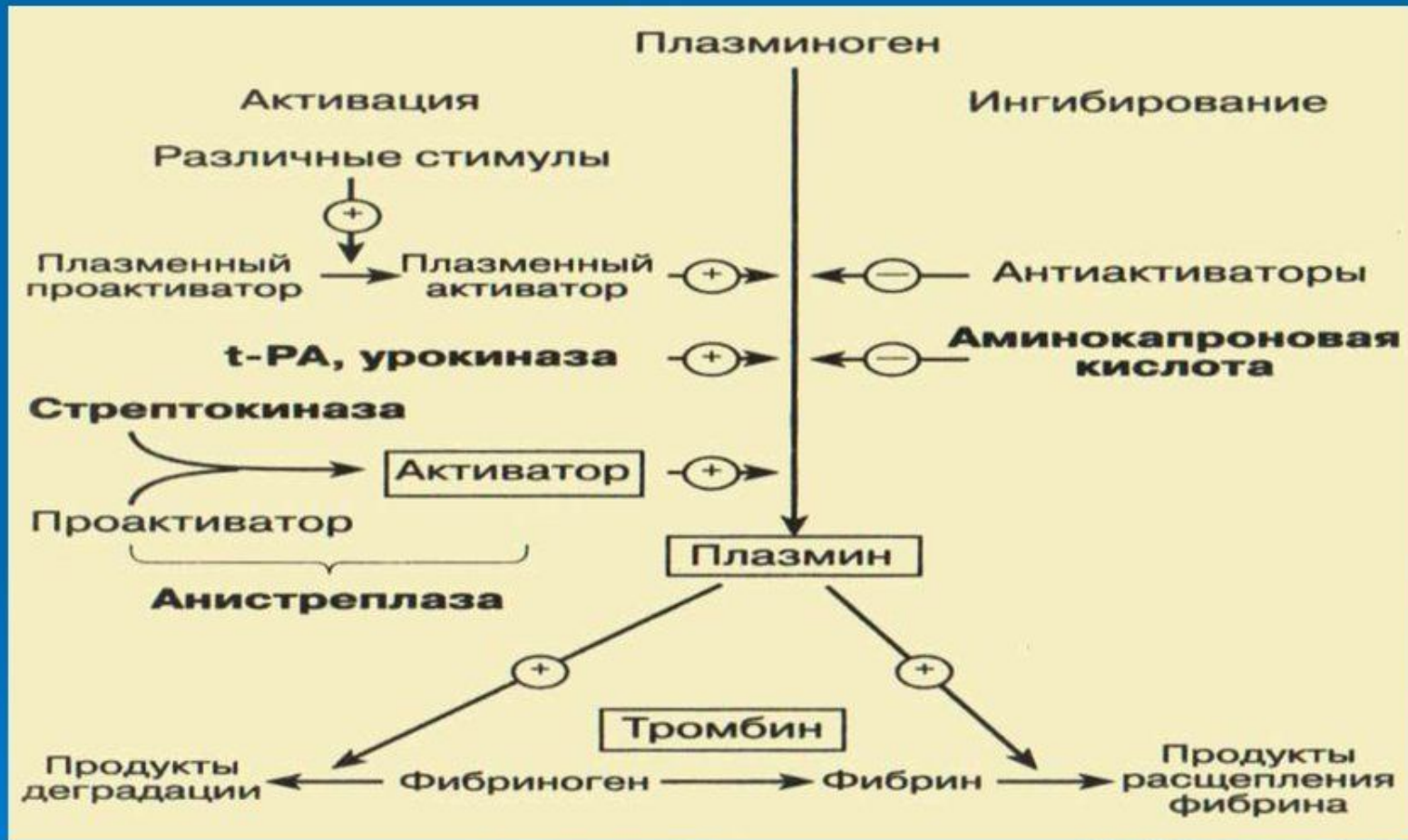
# Применение

- Препарат используется в курсе заместительной терапии при нарушении пищеварения, гипофункции поджелудочной железы, гастродуодените, гепатите, холецистите, после операции на желудочно-кишечном тракте, поджелудочной железе и печени.

# Апротинин



# Механизм действия фибринолитических средств и ингибиторов фибринолиза



ТАП - тканевый активатор плазминогена  
ПДФ - продукты деградации фибриногена

ЭК - эндотелиальная клетка  
+ - активация  
- - лизис

# Применение

- Острый панкреатит, ОХП, при состояниях, когда повышается фибринолитическая активность крови. Массовые кровотечения после проведения тромболитической терапии. Панкреатит (острый, обострение хронического), панкреонекроз. Выполнение диагностических исследований и операций на поджелудочной железе (профилактика ферментативного аутолиза поджелудочной железы при операциях на ней и рядом расположенных органах брюшной полости).



Спасибо за внимание!