



АМПИР

Упрощенный
рассказ о
моде.

Часть 2.
Детали
образа.

Прическа

Цвет волос

- В моде был естественный цвет волос.



Длина волос

- ▣ В эпоху ампира длина волос дам могла сильно варьироваться.



Прическа а-ля Тит

- Короткая дамская стрижка. Чаще всего волосы завивались в мелкие кудри (хотя не всегда).



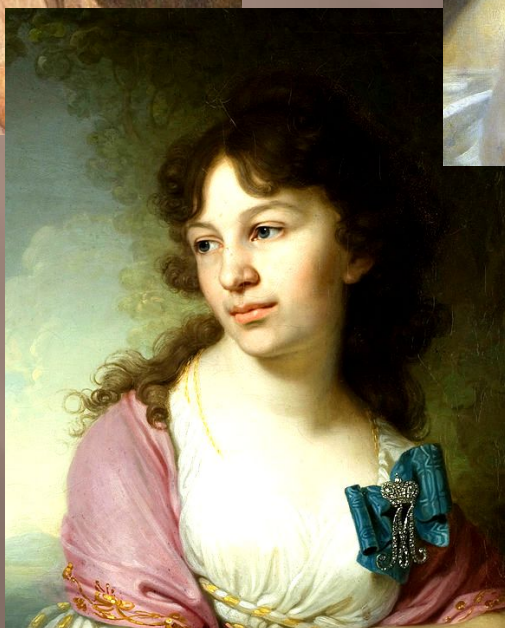
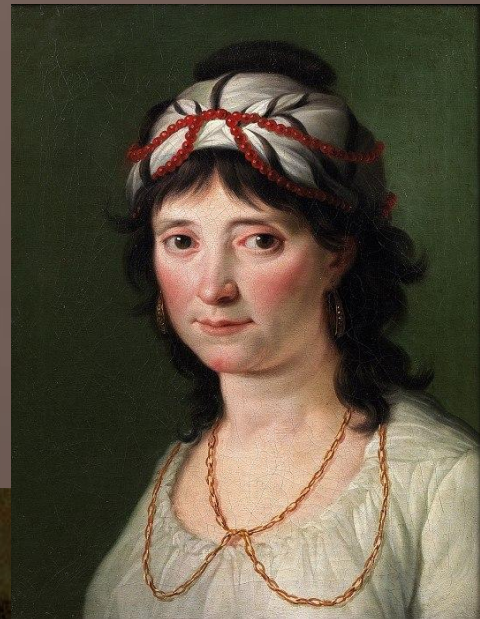
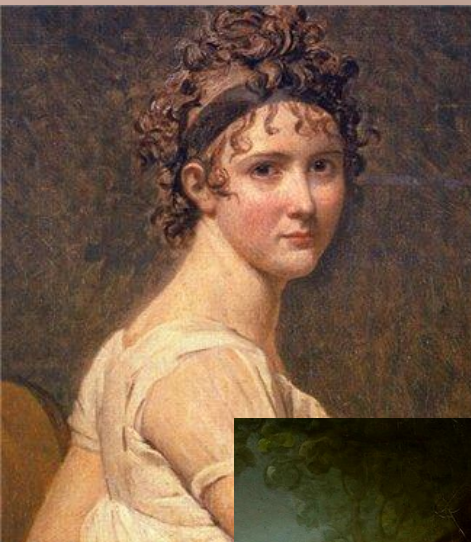
Прическа а-ля Тит

- Короткая дамская стрижка. Чаще всего волосы завивались в мелкие кудри (хотя не всегда).



Длинные волосы

- Как правило, более длинные волосы зачесывали наверх полностью или частично.



Прямой пробор и кудри, обрамляющие лицо



Прическа с прямым пробором и уложенной косой



Прически с асимметричным пробором



Украшения прически (цветы)

- Автор подборки: Екатерина Андрейченко



Украшения прически (гребни)

- Автор подборки: Екатерина Андрейченко



Украшения прически (жемчуг)

▣ Автор подборки: Екатерина Андрейченко



Украшения прически (шпилька-стрела)



Украшения прически (тюрбан)



Украшения

- ▣ Автор подборки: Екатерина Андрейченко
- ▣ По материалам группы «Заметки о прекрасном»
(<https://vk.com/public75742773>)

Серьги-капельки



Серьги-кольца



Крупные серьги



Жемчужные бусы



Алые бусы



Алые бусы и крест



Ожерелья

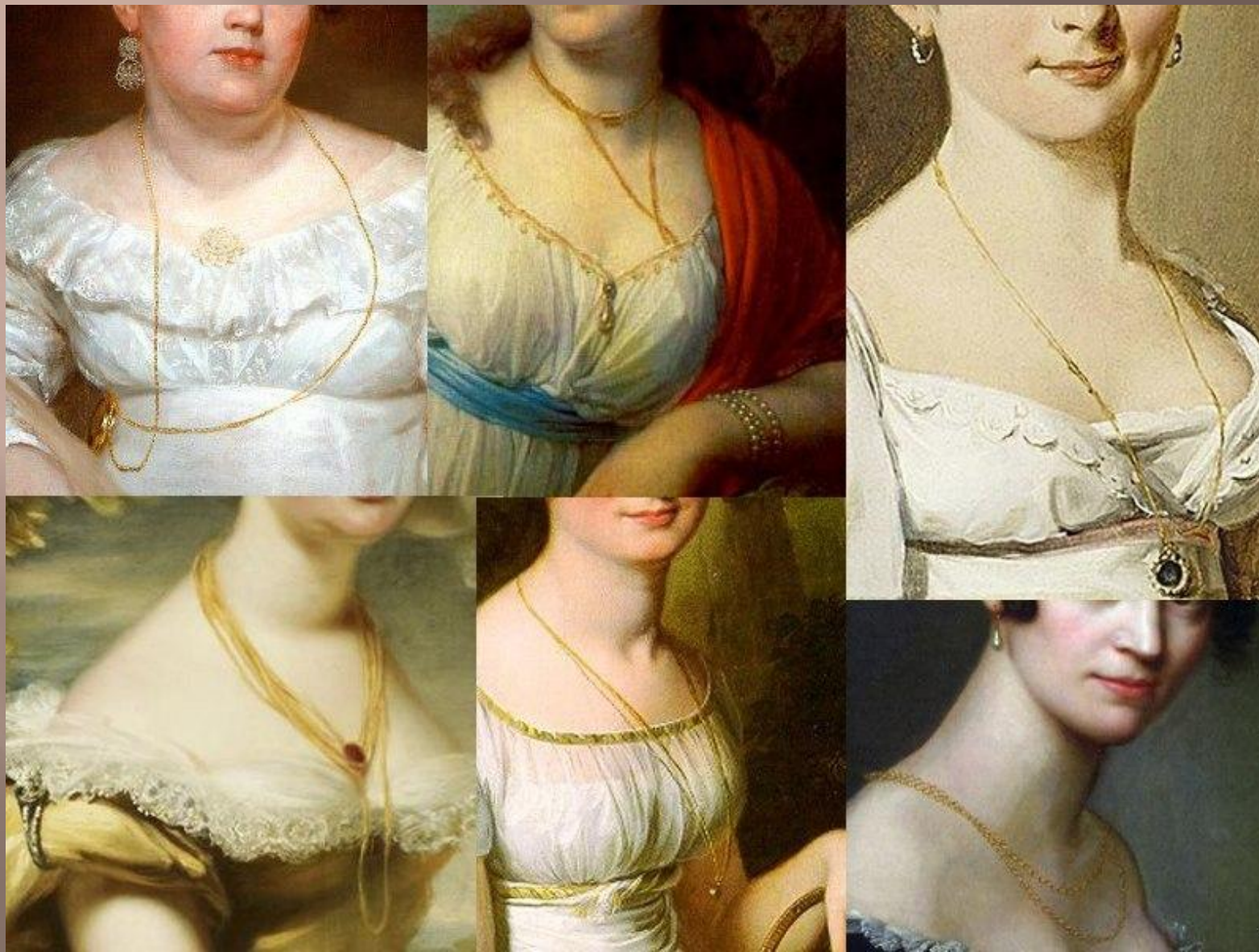


Лариат

- ▣ Украшение со свободными концами, которые завязываются вариативным



Шнуры и цепочки



Украшения с камеями

- Камеи носили по одной, по несколько и где



Украшения с камнями

- Камни носили по одной, по несколько и где угодно.



Броши на рукавах



Броши на поясе



Броши на поясе



Пояс

Пояс из ленты и бант



Пояс из тесьмы



Пояс из ленты, перекрещенной на спине



Пояс-жгут



Широкий вышитый пояс



Другие детали образа

Шаль

- ▣ Как яркий цветной акцент образа.



Шаль

- ▣ Как яркий цветной акцент образа.



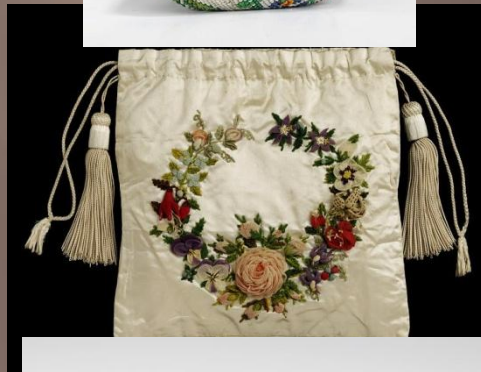
Эшарп

- Шарф как замена шали.



Редикюль

- ▣ Небольшая дамская сумочка.



Редикюль



Beep



Beep



Монокль, лорнет



Перчатки

- На бал дам надевали белые или молочного цвета перчатки длиной до локтя (а иногда и более длинные)



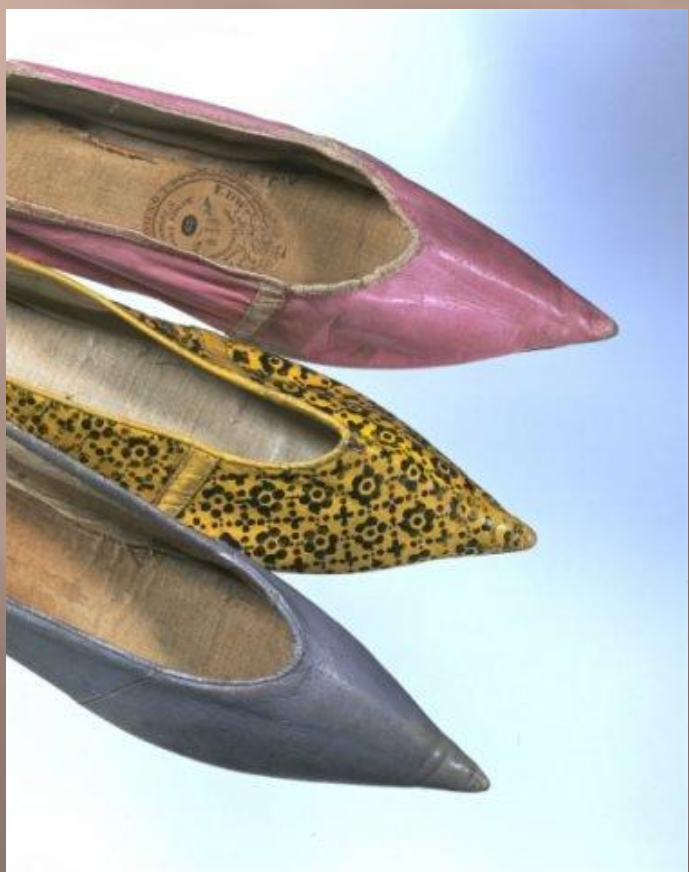
Перчатки

- ▣ В отличие от бальных, перчатки для прогулок, предположительно, могли быть цветными.



Обувь

- ▣ В моде были туфли с удлиненным острым носком на низком каблуке или без него.



Обувь



Обновление образа

- ▣ Для обновления платья могли использоваться съемные детали.

Трен

- ▣ Съемный шлейф. Использовался в основном для парадных и придворных платьев.



Съемное верхнее платье



Съемный лиф платья



Съемный лиф платья



На прогулке

Шляпка

▣ Чепец (для дома)



Шляпка

▣ Чепец (для прогулки)



Шляпка

▣ Чепец (для прогулки)



Шляпка

▣ Капор



Шляпка

▣ Капор



Шляпка

- Шляпка а-ля Памелла (соломенная шляпка, поля которой прижаты лентой)



Шляпка

- Ток (шляпка без полей)



Шляпка-цилиндр



Спенсер

- Укороченный жакет



Спенсер

▣ Укороченный жакет



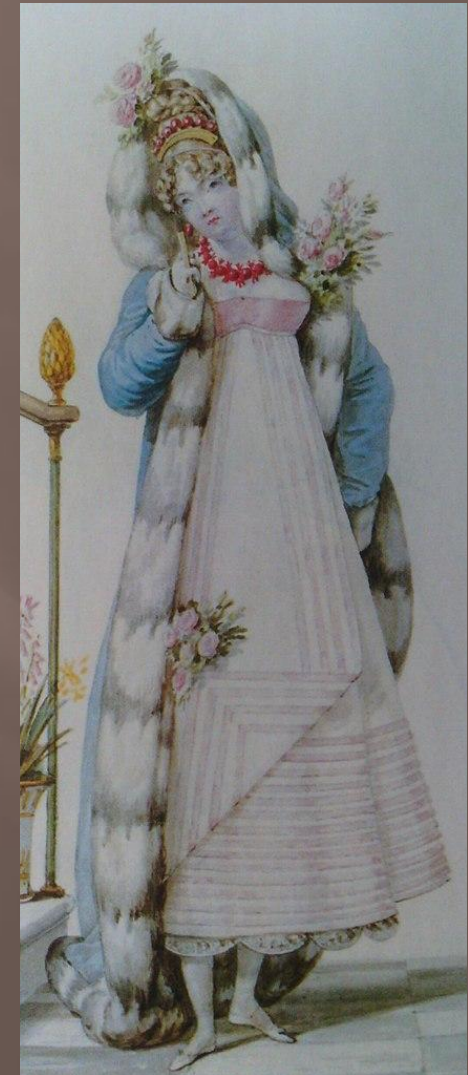
Спенсер

- Укороченный жакет



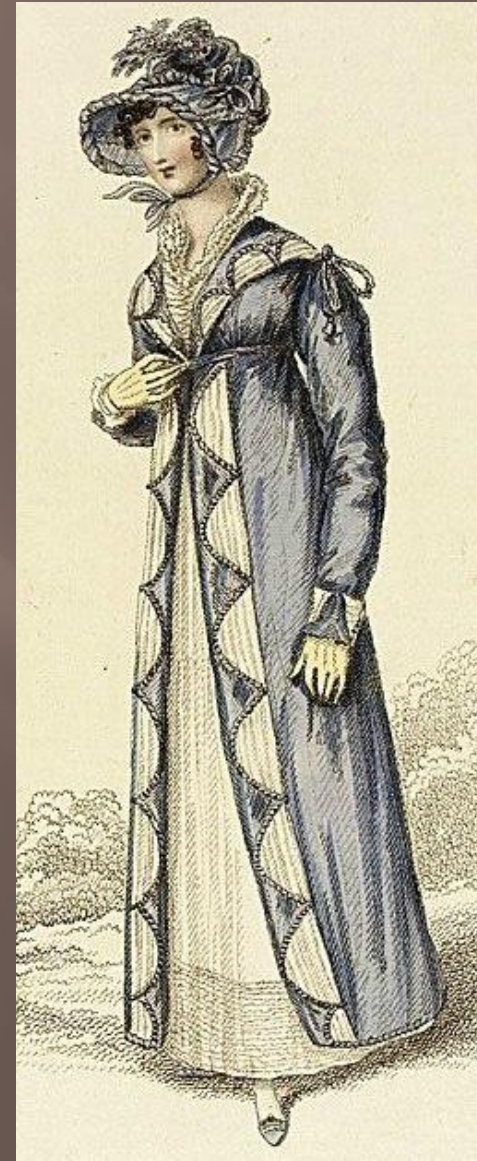
Пелисс

- ▣ Пальто эпохи Ампира.



Пелисс

- ▣ Пальто эпохи Ампира.



Пелисс

- ▣ Пальто эпохи Ампира.



Пелерина



Плащ



Плащ



Парасоль

- ▣ ЗОНТ ОТ СОЛНЦА.



Парасоль

▣ ЗОНТ ОТ СОЛНЦА.



An 13. Costume Parisien. (653)



Capote de Percale. Manches retroussées à l'Enfant.

1810. Costume Parisien. (1083)



Chapeau de Paille orné d'un Cordon de Plumes. Garnitures de Robe Plissées.

Парасоль

- ▣ ЗОНТ ОТ СОЛНЦА.



Источники

- ▣ При подготовке презентации использовались материалы групп ВК:
- ▣ vk.com/public75742773 (Группа «Заметки о прекрасном»)
- ▣ vk.com/pdcspringball2016 (Группа «Ампирный бал «Тайнопись или Арьерсцена жизни»)
- ▣ vk.com/istoria_modi (Группа «История моды»)
- ▣ vk.com/lab_artnouvea (Группа «Лаборатория Art Nouveau»)
- ▣ vk.com/kroyka_i_shitie (Группа «Кройка и шитье в исторической реконструкции»)