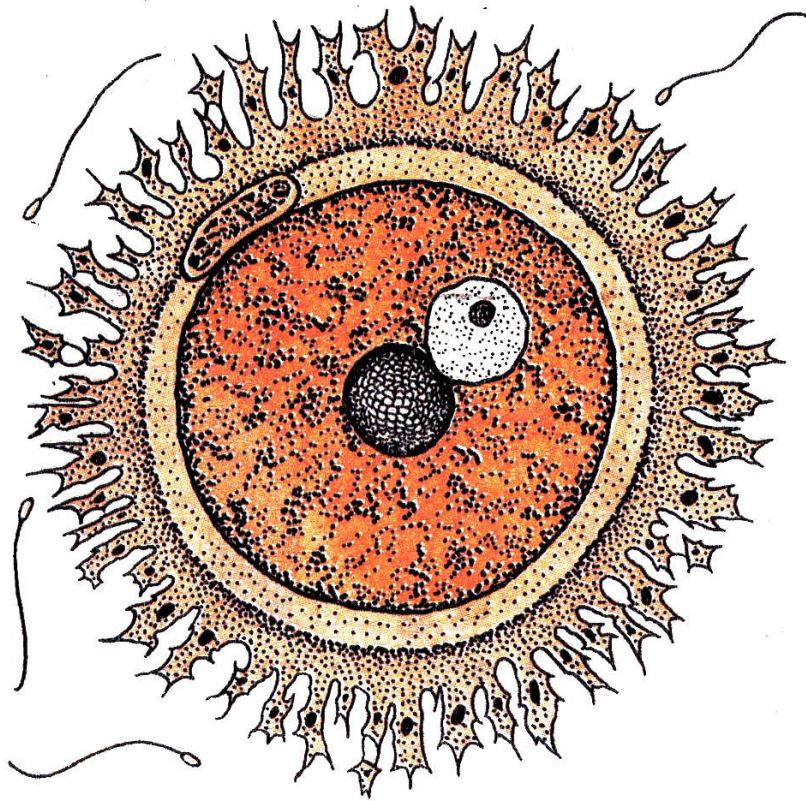
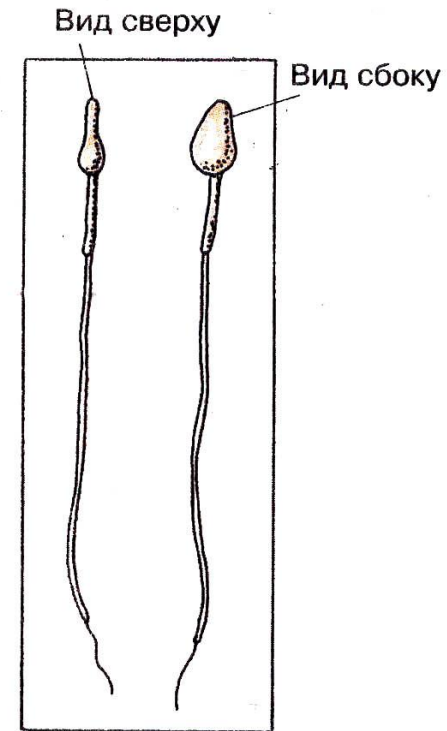


Половые клетки человека

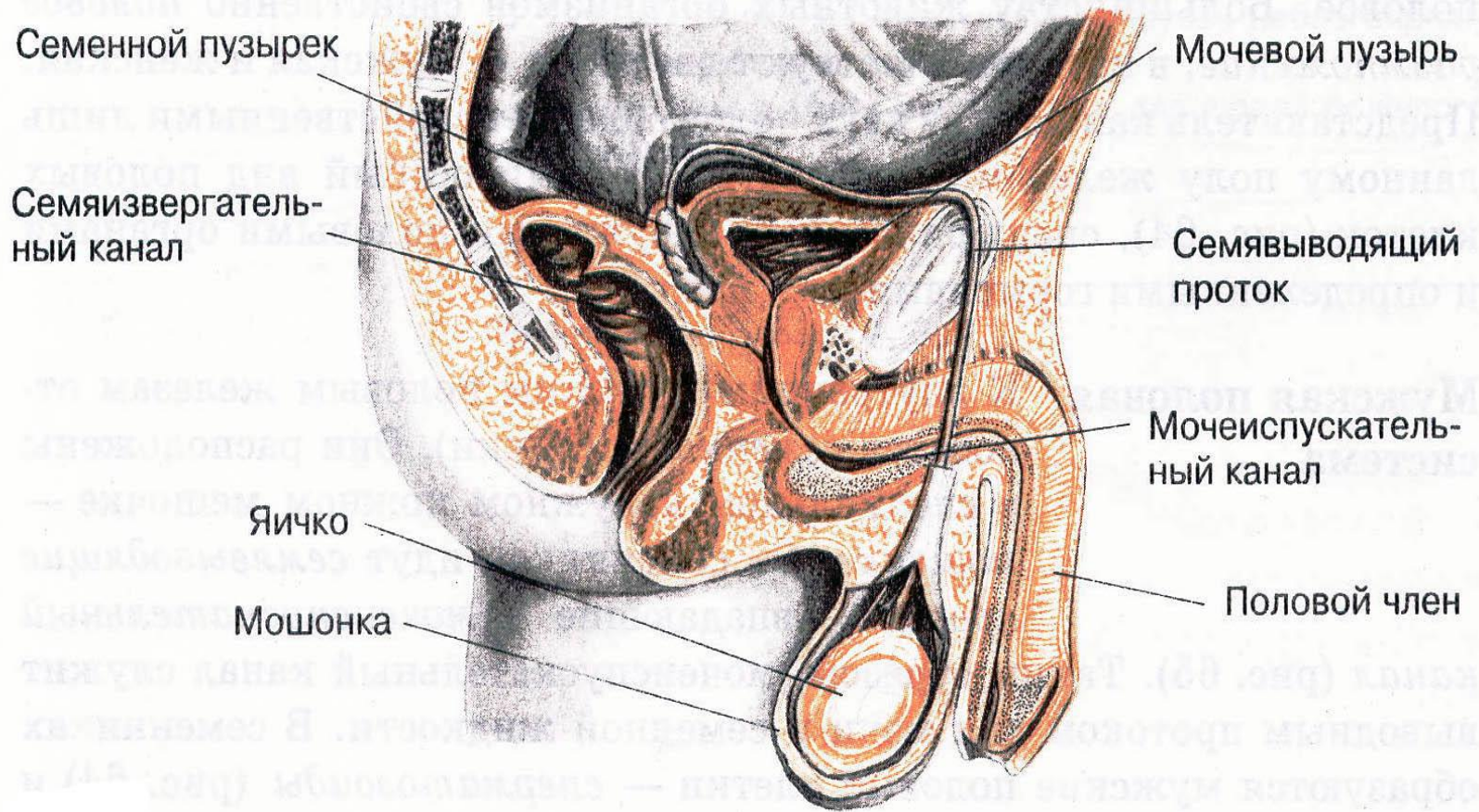


Яйцеклетка и сперматозоиды
человека (увеличение в 400 раз)



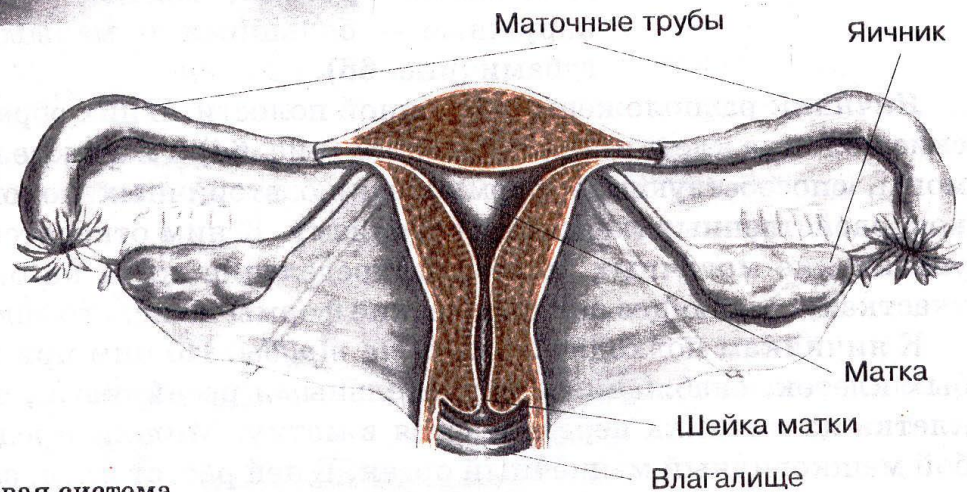
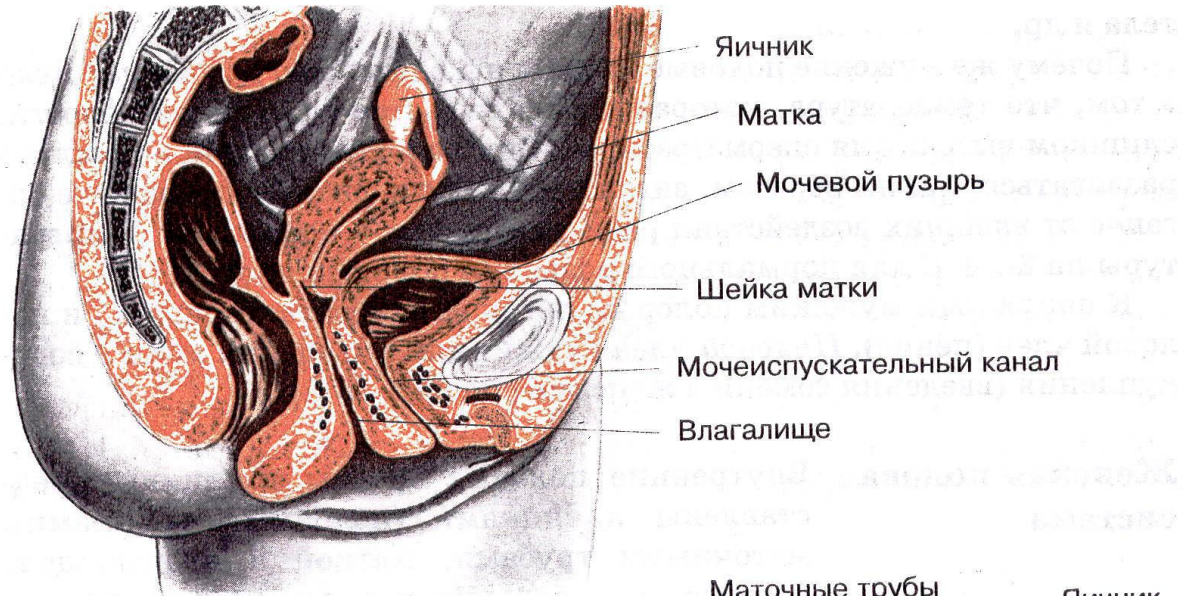
Сперматозоиды
(увеличение в 2000 раз)

Мужская половая система

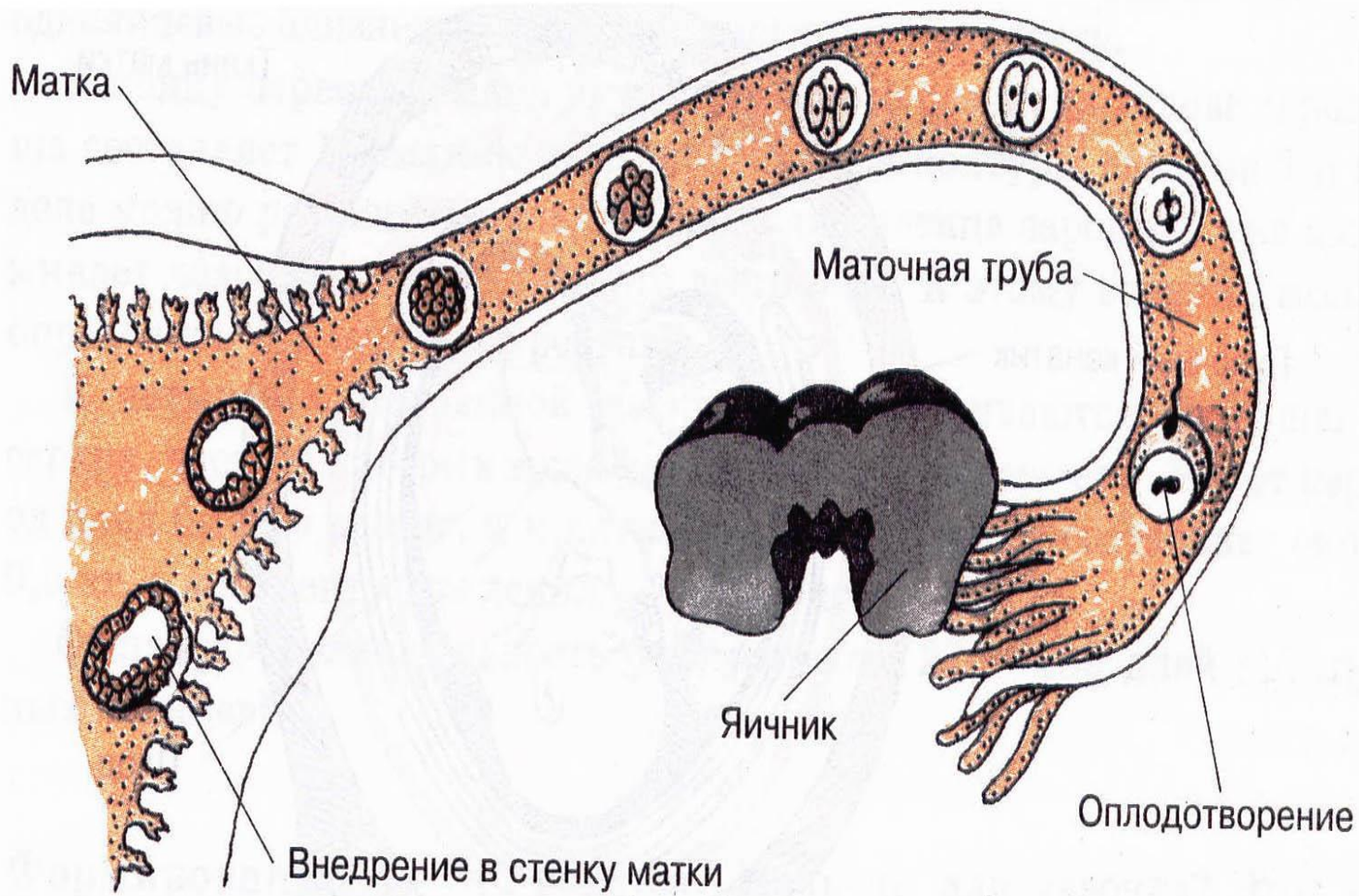


Мужская половая система

Женская половая система

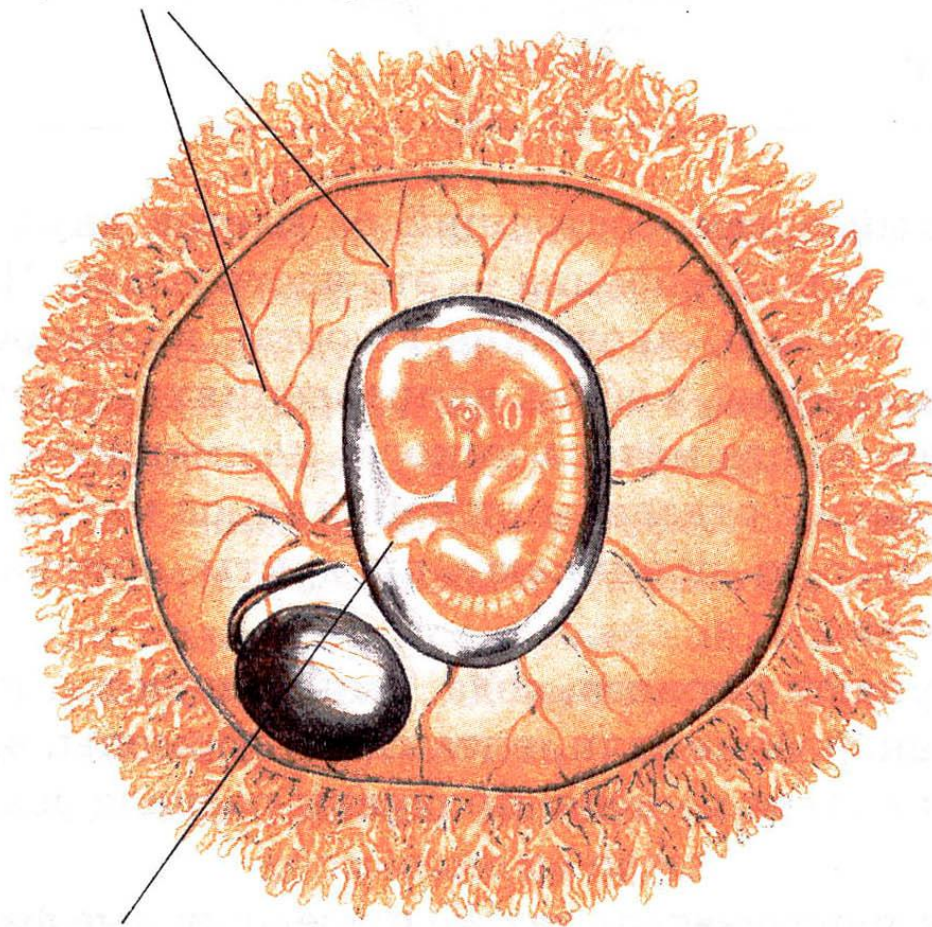


Женская половая система



Развитие зародыша
человека от
оплодотворения до
внедрения в стенку
матки

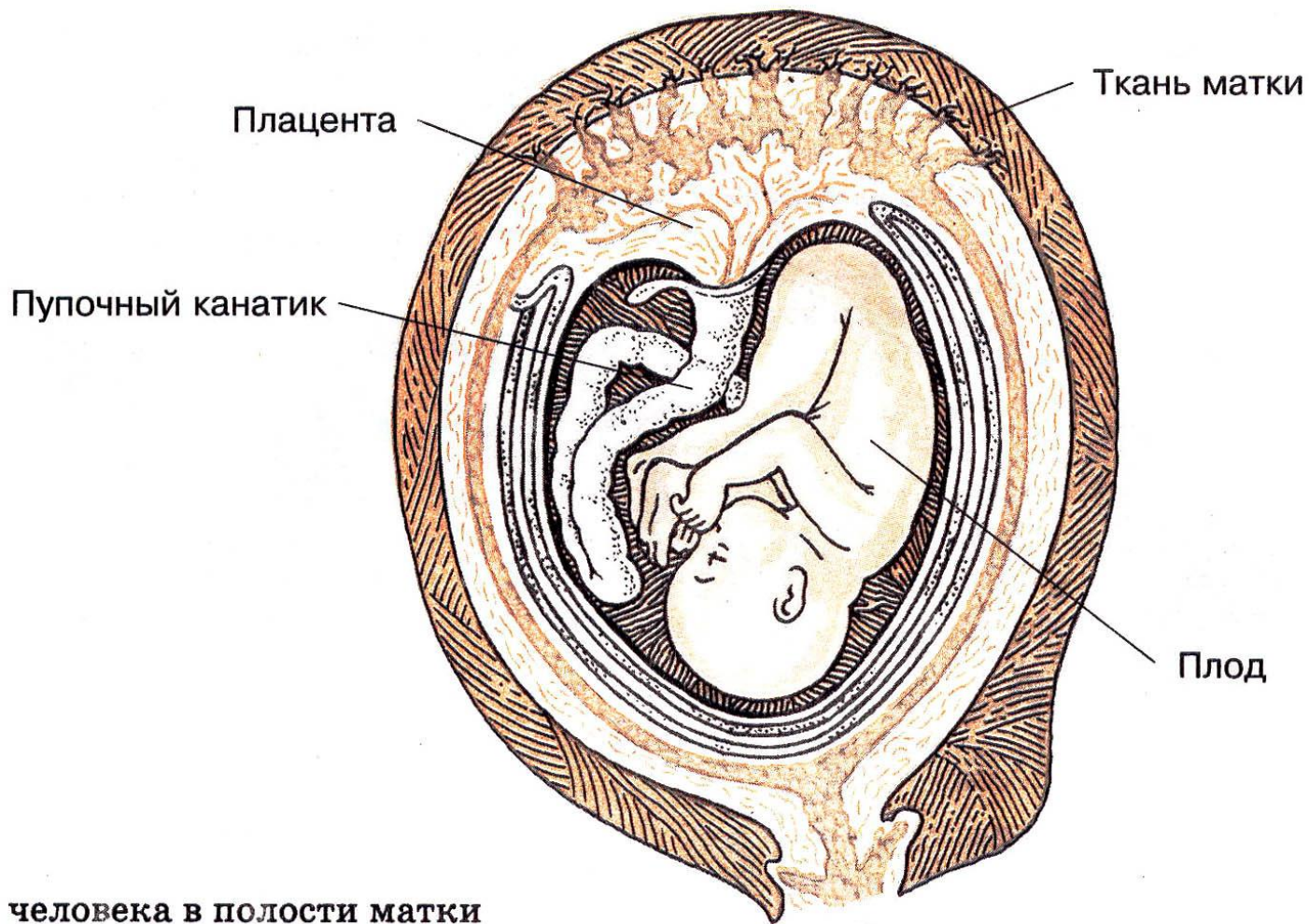
Кровеносные сосуды



Пупочный канатик

**Человеческий зародыш
около 10 мм длиной
(приблизительно
в середине 5-й недели
развития)**

Плод человека в полости матки



Плод человека в полости матки