

**ГЕОСФЕРЫ
ЗЕМЛИ**

ВОДА

ЗЕМЛЯ

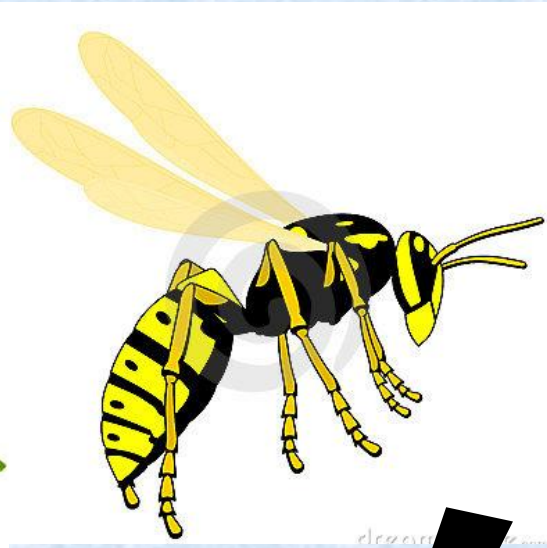
**ЖИВЫЕ
ОРГАНИЗМЫ**

ВОЗДУХ



1 2 ~~3~~

у = Е

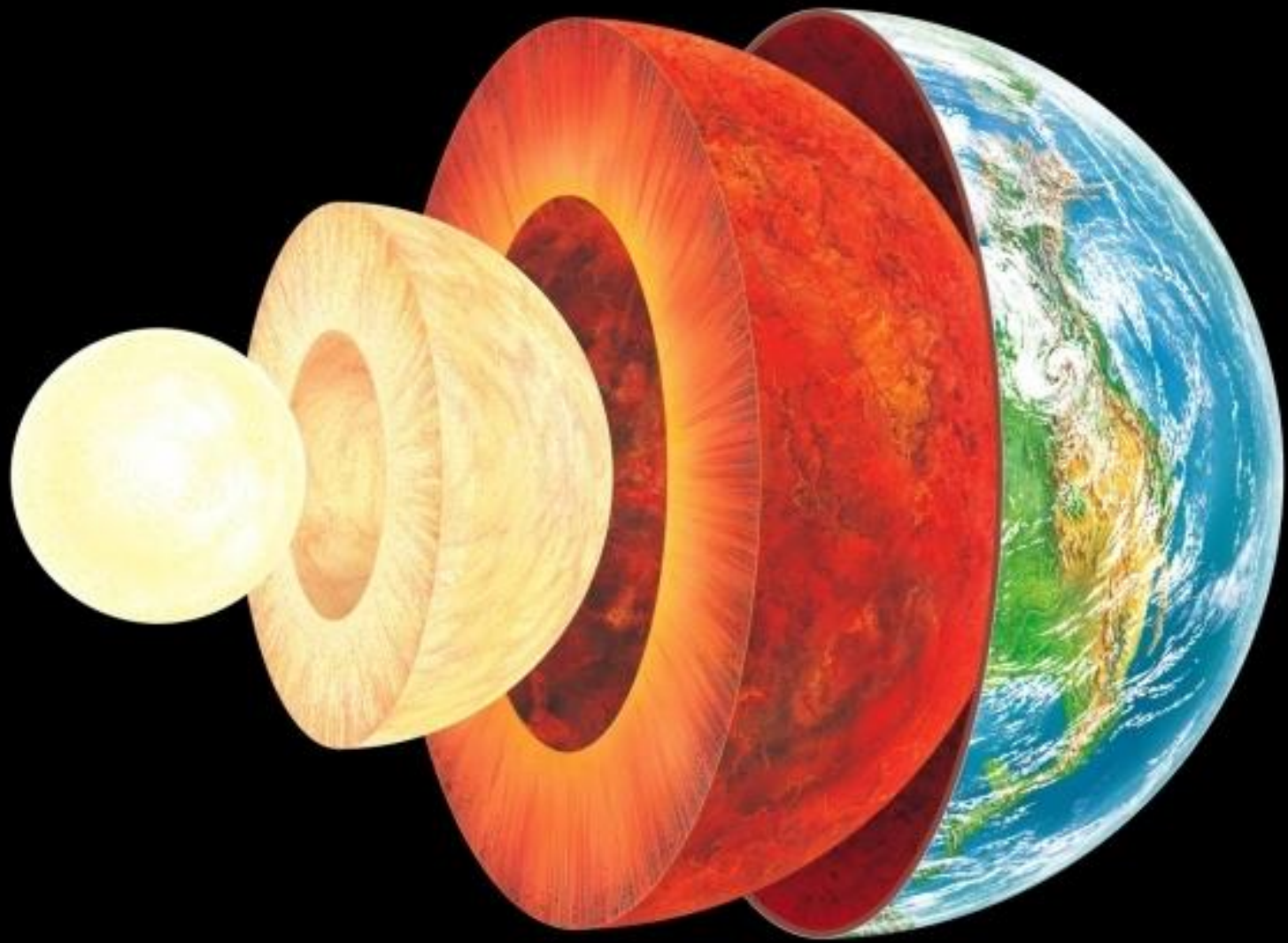


Лист – оса – фу(е)ра

Литосфера

Послойное строение





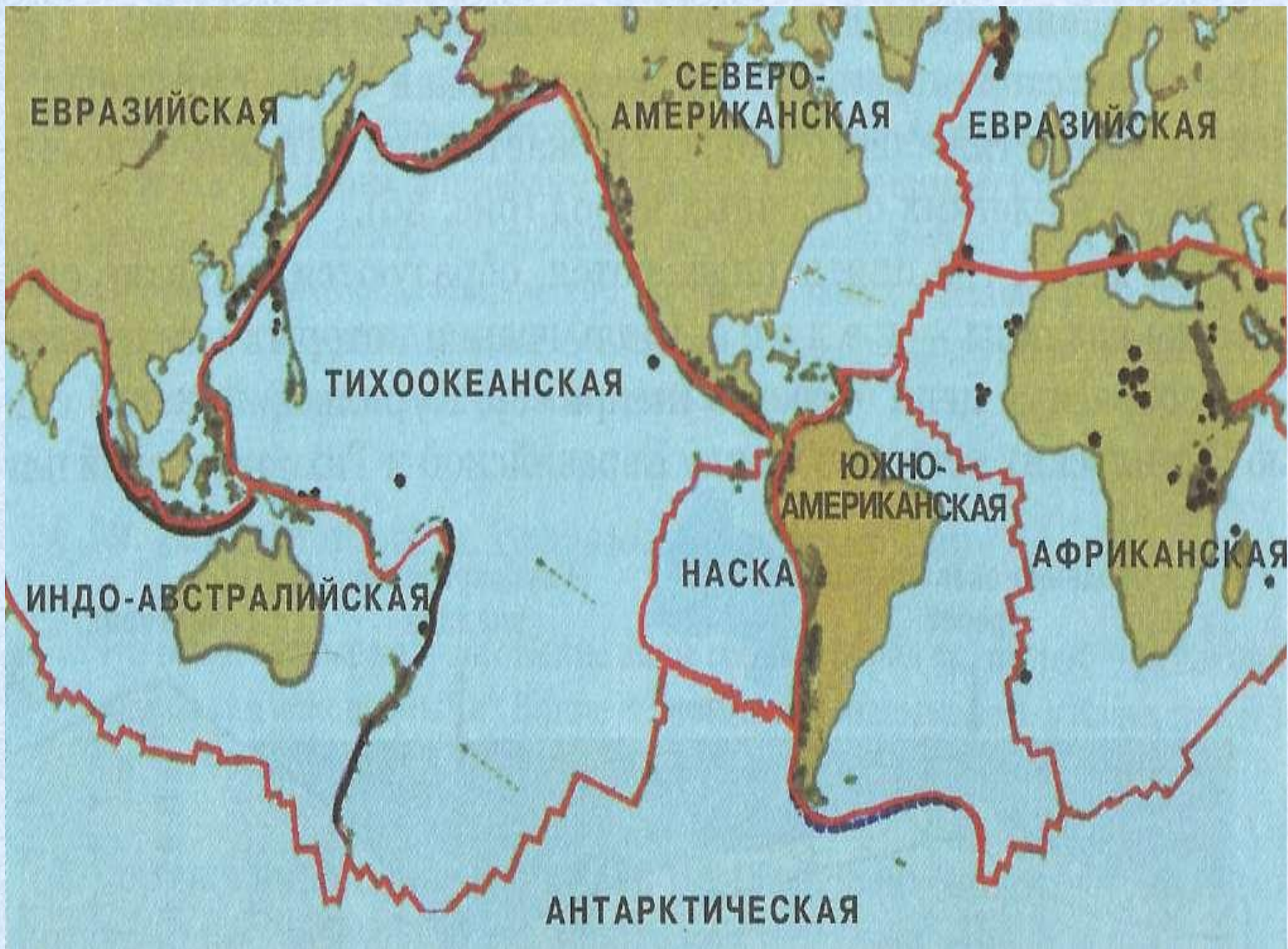
**Земная
кора**

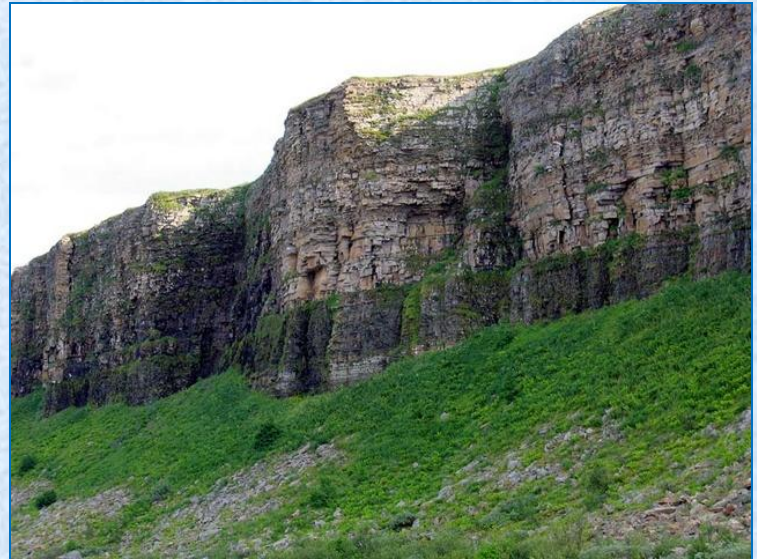
+

**Верхняя
часть
мантии**

=

Литосфера





Каньон Колорадо





Кольская буровая скважина



Борис Борисович Голицын

- (1862-1916)
- Академик
- Петербургской
- академии наук



Физминутка



Ребята, давайте
жить дружно!

Внутренние оболочки Земли

Характеристика оболочек Земли	Внутренние оболочки Земли		
	Ядро	Мантия	Земная кора
Мощность	3470 км	2900 км	5 – 75 км
Составные части	Внутреннее Внешнее	Верхняя Нижняя	Материковая Океаническая
Температура	5000 °С	2000 – 2500 °С	до 700 °С
Состояние	Внутр. - твёрдое; Внеш. - жидкое	Пластичная	Твёрдая
Способы изучения	Наблюдение, с космоса, бурение скважин	Геофизические Сейсмология	_____

Тест: Определите, о какой оболочке Земли идет речь.

1. Земная кора 2. Мантия 3. Ядро

- А) ближе всего к центру Земли
- Б) Мощность (толщина) от 5 до 70 км.
- В) в переводе с латыни «покрывало»
- Г) температура вещества около 6 тыс. градусов
- Д) верхняя оболочка Земли
- Е) толщина около 2900 км.
- Ж) состояние вещества особое: твердое и пластичное

Тест (ответы)

- 1 –Б, Д
- 2- В, Е, Ж
- 3- А , Г

Домашнее задание

□ § 6, выучить основные понятия, ответить на вопросы. 1-5 (устно)

□ Школа географа-следопыта с. 33 создать модель «твердой Земли» (по желанию)



Составьте фотоколлаж о внутреннем строении планет Солнечной системы, используя интернет-ресурсы.(по желанию)

"Рефлексивный экран"

- сегодня я узнал...
- было интересно...
- было трудно...
- я выполнял задания...
- я понял, что...
- теперь я могу...
- я почувствовал, что...
- я приобрел...
- я научился...
- у меня получилось ...
- я смог...
- я попробую...
- меня удивило...
- урок дал мне для жизни...
- мне захотелось...

Спасибо за урок!