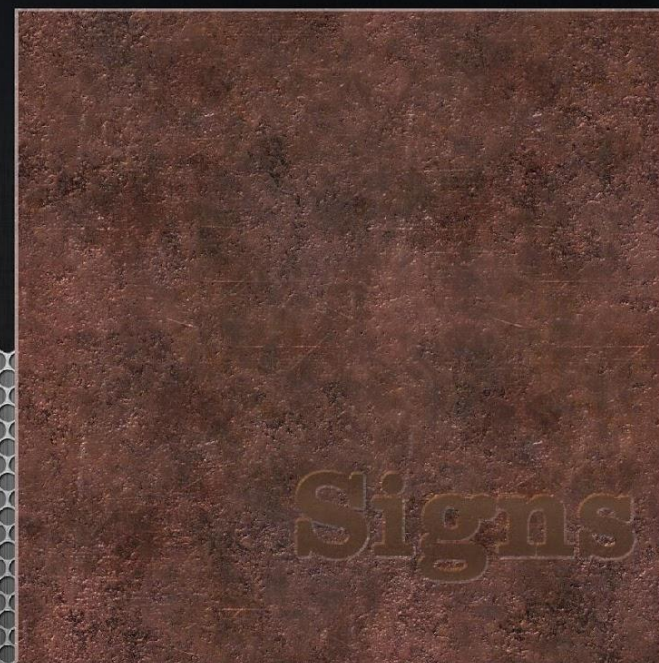


SIGNS



РЕКЛАМА
ИМПОРТ
1994



ООО "Реклама-Импорт" – группа профессионалов, ведущих комплексные проекты в области разработки, производства, монтажа, эксплуатации интерьерных и внешних вывесок.

Бренд зарегистрирован в 1994 году. За более, чем 20-летнюю историю компании выполнено более сотни крупных работ по всей территории России.

Ниже мы расскажем и проиллюстрируем основные факты нашей корпоративной биографии.. Также Вы увидите, над чем мы работаем сейчас и некоторые наши недавние работы.



1994-1998 гг. Компания специализировалась на производстве и монтаже крупных неоновых имиджевых вывесок на крышах зданий для международного агентства DEFI, торговле европейскими комплектующими и материалами для производства наружной рекламы.

1998-2001 гг. После первого кризиса, когда спрос на большие вывески несколько снизился, мы частично переключились на работу с сетями кинотеатров "Каро-фильм" и "Формула Кино". Новые кинотеатры и переоборудование старых: наружные и интерьерные вывески, навигация, афишные стенды (в каждом объекте – свой дизайн, который частично разрабатывался самостоятельно). Расширение сети МакДоналдс в Подмоскowie: изготовление и комплектация вывесками около 20 ресторанов.

2001-2010 гг. Работа с крупными сетями гипермаркетов и торговыми центрами по всей территории России. Изготовление и монтаж фасадных вывесок, пилонов, внутренней навигации:

Metro Cash&Carry (42 магазина);
Real (все магазины в России);

IKEA (3 магазина);
Castorama (2 магазина);

ТЦ "Речной", "Звездочка" и др.

2010-2013 гг. Ведение проектов по установке имиджевых светодиодных вывесок для Сбербанка (12 объектов в Москве, Екатеринбурге, Новосибирске);

по настоящее время: работа по разработке концепций и изготовлению внутренних систем навигации для гостиниц в т.ч. с использованием редких технологий.

Создание вывесок на кровлях зданий.



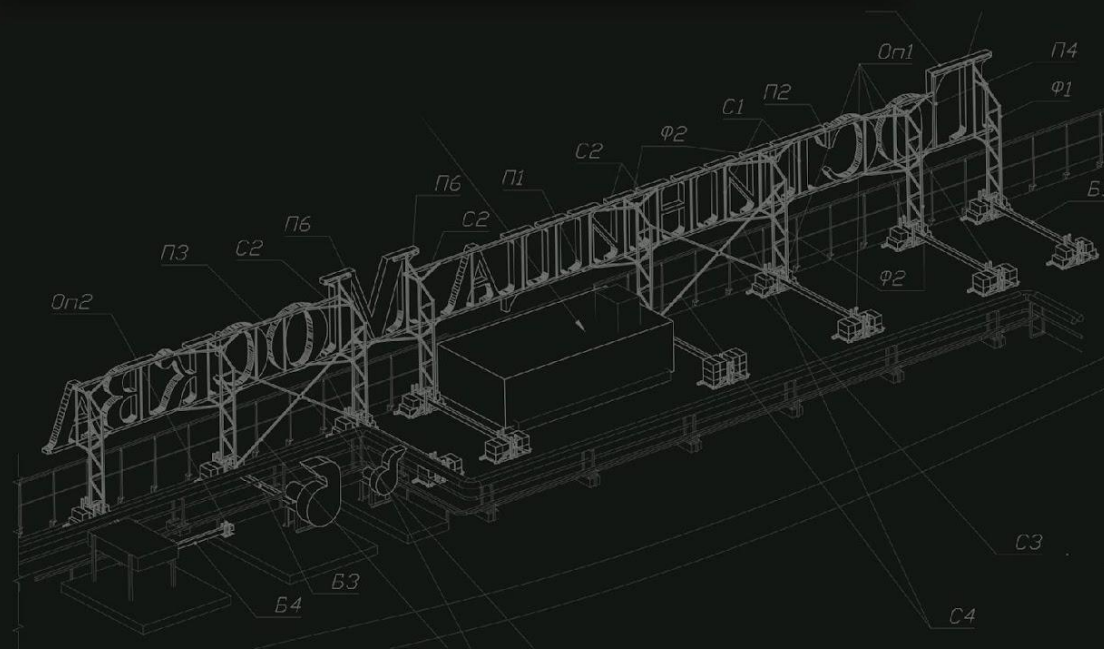
Вывески на крышах - наша давняя специализация.

Неправильно мнение, что КУ - это те же световые буквы, только больше размером. Мы смонтировали десятки конструкций на крышах, но среди них не было и двух совершенно одинаковых.

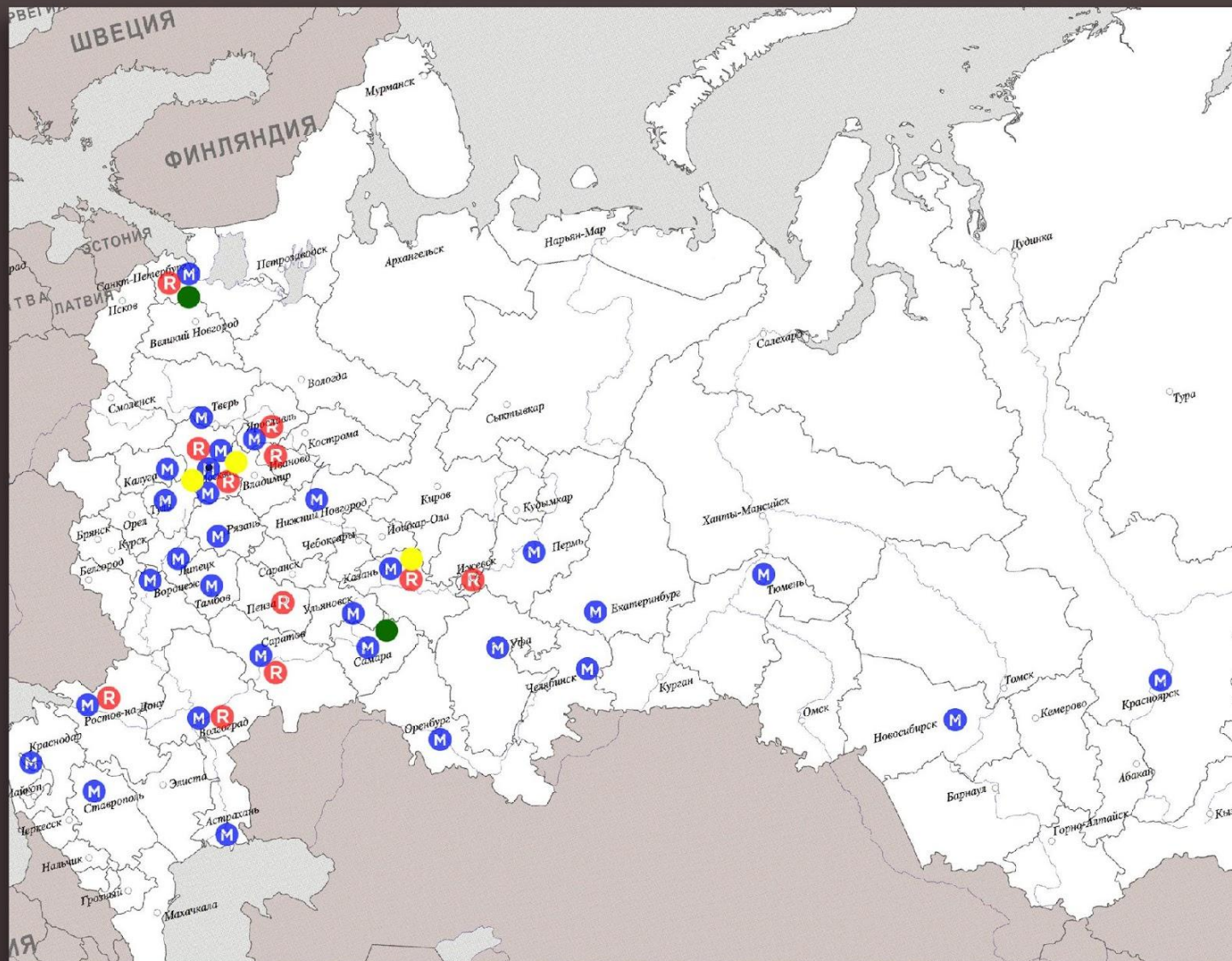
Прежде чем смонтировать визуальную часть, необходимо провести большую подготовительную и проектировочную работу, произвести обследование несущих конструкций и кровли здания, обмеры инженерного оборудования кровли. Выясняется ситуация с подводом мощности, необходимость организаци молниезащиты, возможность проезда к месту монтажа подъемной техники и пр.

Требования к металлоконструкциям, закладным повышаются ввиду больших ветровых нагрузок.

Правильное определение стоимости подобных работ складывается из грамотной оценки всех возможных рисков и особенностей объекта.



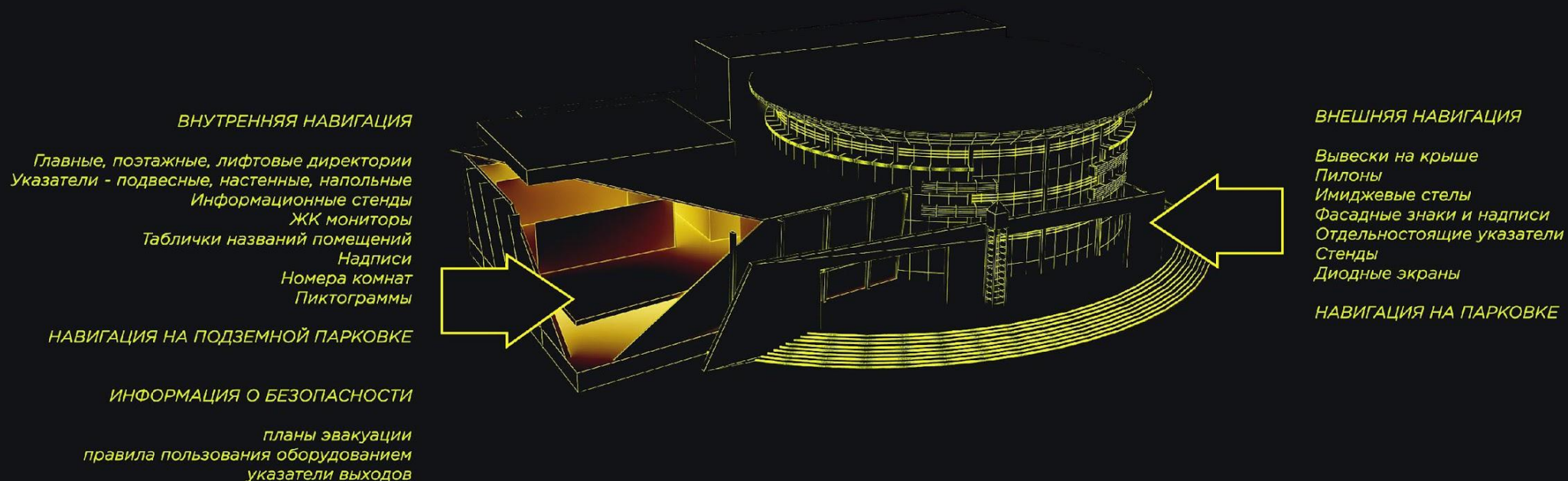
Работа по наружному оформлению крупных торговых сетей.



За годы взаимодействия с торговыми центрами накоплен не только опыт организаци работ по всей России, но и большая база из сотен региональных подрядных организаций, к которым всегда можно обратиться за любым содействием. Например, если необходимо организовать обслуживание сети вывесок в нескольких городах, либо осуществить монтаж конструкций (комплексный ребрендинг филиалов) в течение короткого срока.

- - Real Gipermarket
- - IKEA
- - Castorama
- - Metro Cash&Carry

Разработка навигационных систем общественных зданий.

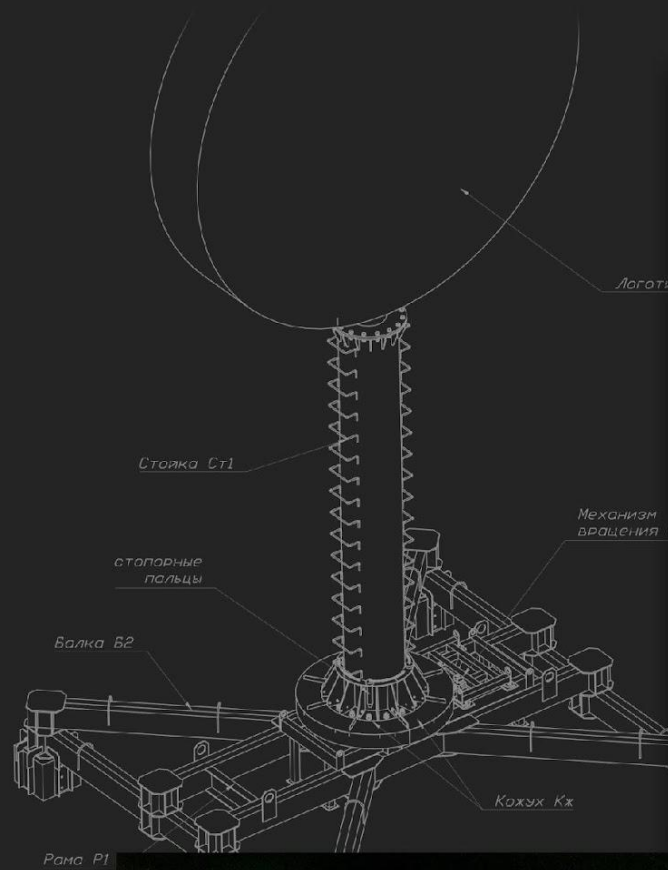


Идеальной и, в конечном счете, наименее затратной для заказчика является ситуация, когда внутренние и внешние вывески проектируются одновременно, параллельно с разработкой строительной документации.

Это позволяет сделать оформление здания стилистически единообразным, собрать воедино все технические требования к вывескам. Например, определить суммарное энергопотребление, или заранее заложить в проект строительства выводы питания, закладные для подвесных знаков.

На следующей странице для примера будут выложены несколько листов из концепции навигации, разработанной для строящегося медицинского центра в г. Екатеринбург.

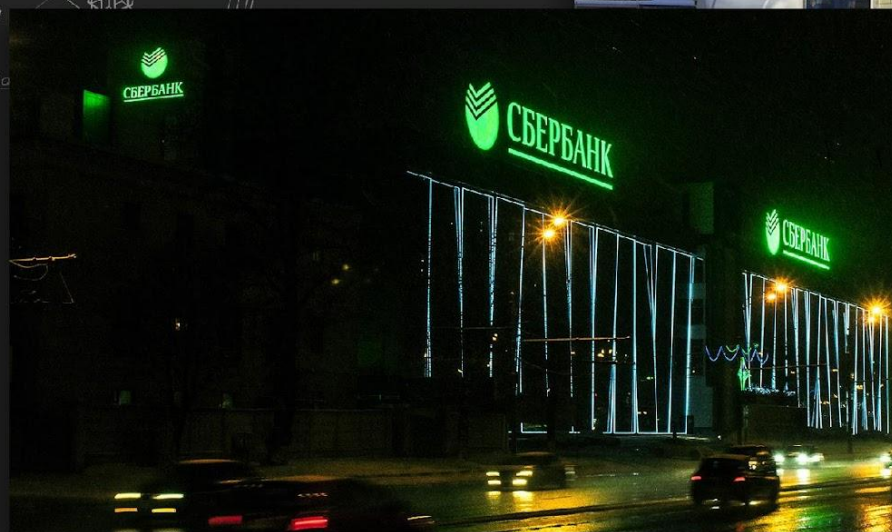
Руководство проектами.



Мы можем вести проекты от лица другой компании за согласованное вознаграждение в рамках утвержденного бюджета.

Таким образом в 2012-2015 гг. для РПК "ЛаТек" были проведены работы по установке 12 имиджевых конструкций Сбербанка в Москве, Новосибирске, Екатеринбурге и других городах. Некоторые из объектов - уникальны по сложности и размерам.

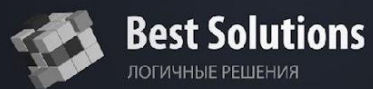
Проекты были проведены "под ключ": бюджетирование, составление и заключение договоров, выбор подрядчиков и контроль проектирования, изготовления, монтажа.



Здесь - некоторые из наших уважаемых клиентов..



Упс.. Одной страницы уже не хватает !



.. а также их отзывы о совместной работе

ОАО "ДекМос" 1250137, Москва, Охотный ряд, 2
тел. 2574, ф. факс 2674119

Исх. № 448 от 25.09.2015 По месту требования

По объекту: «Восстановление Гостиницы «Москва» по адресу: г. Москва, ул. Охотный ряд, д. 2 Гостиница Four Seasons Hotel Moscow

Рекомендательное письмо

Настоящим ОАО «ДекМос» информирует, что по результатам проведенного в 2013 г. тендера на поставку и монтаж системы внутренней навигации, фасадной вывески и рекламной установки на крыше здания гостиницы «Four Seasons Hotel Moscow» (по адресу: Москва, Охотный ряд, д. 2), ООО «Реклама-Импорт» было выбрано в качестве подрядчика.

Отмечаем, что во время работы над проектом в 2013-2015 гг. ООО «Реклама-Импорт» полностью и с надлежащим качеством выполнило требования заключенного с ОАО «ДекМос» контракта, соблюдала сроки выполнения работ.

ОАО «ДекМос» выражает удовлетворение сотрудничеством с компанией ООО «Реклама-Импорт» и может рекомендовать ООО «Реклама-Импорт» в качестве партнера по оформлению деловых и административных зданий любого уровня системами внутренней и внешней навигации.

Генеральный директор
[Signature]
Котланджи Г.К.

2015 January 2015

Jackson Daly

REKLAMA-IMPORT
Yakutskaya B. street, 17/1st floor office 4
Moscow
Russian Federation

Specialty: Manufacture and installation of Hyatt Regency Moscow Penthouse Park

Dear Mr. Birkov,
It is with much enthusiasm that I am writing to recommend the sign manufacturing services of the Reklama-Import.
Jackson Daly acted as design and graphic consultants at the Hyatt Regency Moscow. Penthouse Park and Reklama-Import were appointed to manufacture the signs we designed. Jackson Daly works with care, time around the globe and I can confirm the staff at Reklama-Import are among the most knowledgeable, courteous, and dedicated. They take care about every detail of the sign sign in terms of material, manufacture, installation and delivery.
As a result of the completed project, our elegant, robust and delivers I can find I highly recommend Reklama-Import for future signage projects. If you have any further questions, or would like to speak with me about my experience, please feel free to contact me.

Regards,
[Signature]
Name: King
Director

2015 January 2015
Jackson Daly Limited
7 Park Gate, London
E8 3JQ, United Kingdom
T: +44 (0)20 7353 2974
F: +44 (0)20 7353 2975
W: www.jacksondaly.com

**ОТКРЫТОЕ АКЦИОНЕРНОЕ ОБЩЕСТВО
Многофункциональный медицинский центр»**

Ориповский адрес: 620144, г. Екатеринбург, ул. Шадринская, д. 113, оф. 322, тел. 344-27-67, (факс: 366-194)
ОГРН 1136710332421 ИНН 6674353577, КПП 667101001
Финансовый адрес: 620144, г. Екатеринбург, ул. Шадринская, 110, оф. 35

От 25.09.2015 № 345

ООО «Реклама-Импорт» было выбрано в качестве подрядчика для разработки комплекта внутренней и внешней навигации для строящегося в г. Екатеринбург уникального «Многофункционального медицинского центра». Данный объект будет являться «Второй очередью «Европейского медицинского центра «УТМК-Здоровье».

Перед разработчиками была поставлена задача создать новый графический образ навигационного оформления, отвечающего современным принципам, эстетическим и техническим требованиям к подобной продукции, учитывающего международный опыт медицинских центров, в том числе детских.

В представленном итоговом документе-альбоме были подробно проработаны классификация навигационных устройств, проанализированы схемы и планы общей, поликлинической зон, а также родильного дома и стационара. Были созданы единые правила и принципы построения навигации в детской и взрослой зон медицинского центра. Разработчики выполнили не только проработку графических элементов, но и предварительное конструктивное исполнение знаков с материалами, определяя технические параметры (вес, энергопотребление и т.д.). Для каждого из нескольких десятков типов были созданы реалистичные 3D-модели, вписанные в проект интерьера здания.

Этапы работы Исполнитель своевременно согласовывал с заказчиком. Передачи и дополнения заказчика учитывались, был организован трехсторонний информационный обмен между проектной и архитектурной группами.

Выражаем удовлетворение договорным срокам исполнения работ и рекомендуем ООО «Реклама-Импорт» в качестве подрядчика для проектирования и создания навигационных систем общественных зданий любой сложности.

Технический директор
[Signature]
А.В. Воробьев

real
Member of METRO Group

Letter of gratitude

To: Mr. Andrey Birkov
Company "Reklama-Import" LLC
Date: 28.05.2013г.

Кому: Биркову Андрею
Компания "Реклама-Импорт" ООО
Дата: 28.05.2013г.

Уважаемый господин Бирков!

В связи с переходом компании ООО «Реклама-Импорт» в компанию ООО «Ашана» выражаем Вам и всему Вашему коллективу искреннюю благодарность за плодотворное сотрудничество с 2005 года.

За данный промежуток времени мы с Вами реализовали 18 проектов. Все проекты были выполнены в срок с высоким качеством и в рамках согласованного бюджета.

Желаем Вам и Вашей компании успешного развития, процветания и достижения новых вершин в бизнесе.

С уважением,
Руководитель строительства
ООО «Ашана» - Гипермаркет
Игорь Рысь

Dear Mr. Birkov!

Due to the transition of company "real - Hypermarket" in company "Auchan" we express you and all your team our gratitude for the effective cooperation since 2005.

For this period we realized together with your company 18 projects. All projects were executed in time with high quality and within the approved financial budget.

We wish you and your company successful development, prosperity, and achievement of peaks of success in business.

Sincerely yours,
Igor Rys
Manager
Techniques

Светлана Дроздова,
Генеральный директор ООО «Ашана»
Владимир Николаевич Писарев
Виктор Александрович Мельников
Сергей Александрович Мельников
Игорь Владимирович Рысь

Борисовича Дмитрия,
Руководитель проекта ООО «Ашана»
Тел: 470-210-1000-1000-1000
Факс: 470-210-1000

Страница 1 из 1

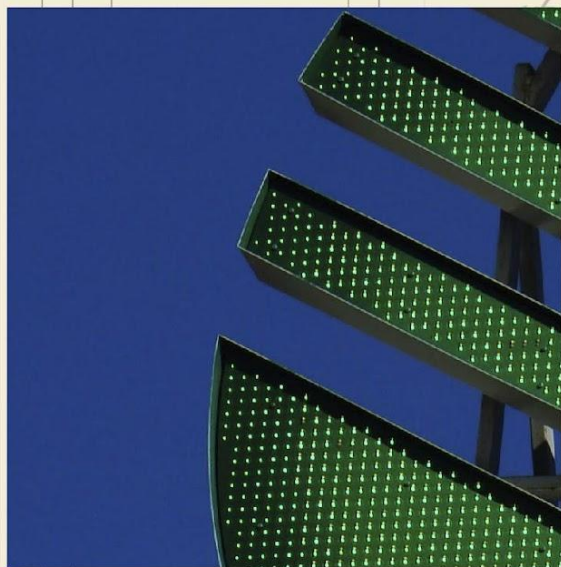
BIRIUKOV

reklama-import.ru
birioukov@gmail.com
+7 495 767 5059

Далее - еще примеры недавних работ >>

Имиджевые вывески на крыше: логотип на здании Сбербанка в г. Химки, МО май 2015 г.

- проектирование;
- изготовление металлоконструкций;
- изготовление логотипа;
- поставка лицевых светодиодных панелей;
- монтаж и подключение;



Габаритные размеры вывески: 3 100 x 16 000 мм.

Создание системы навигации FOUR SEASONS HOTEL (бывш. гостиница Москва). 2013-15 гг.

- латунь с травлением и патинированием;
- бронзовое литье;
- композитные материалы;
- дизайнерское стекло;
- лазерная гравировка по дереву;
- фасадные вывески;



Four Seasons - лучшая гостиница в Москве, которая предъявляет повышенные требования к любой детали интерьера.

Поставлено более 1 000 наименований для номерного фонда, бизнес-центра, СПА зоны, подземной парковки, общественных зон и служебных помещений.

Оформление входа в офисное помещение компании BEST SOLUTIONS в Москве. март 2017 г.

- обработка алюминия и пластика;
- инкрустация объемных элементов;
- лазерная маркировка на нержавеющей стали;



Габаритные размеры:

номер помещения с логотипом: 320 x 250 мм.
пластина на двери: 140 x 630 мм.

Изготовление латунной таблички-вывески для ресторана BUTLER в Москве. апрель 2017 г.

- фрезеровка;
- травление;
- создание текстуры фона;
- патинирование;



Габаритные размеры вывески: 240 x 405 мм.

В комплект поставки входили также таблички для служебных помещений

Для ресторана, расположенного в историческом здании в центре Москвы необходимо было сделать вывеску, которая передавала бы дух уюта и респектабельности, имела традиционный винтажный стиль, органично вписывалась благородную старую архитектуру.



Создание системы навигации гостиницы HYATT REGENCY в Москве. 2016 - 2017 гг.

- нержавеющая сталь с травлением;
- латунь;
- композитные материалы;
- искусственный камень;

Являясь частью престижного комплекса "ВТБ Арена парк," гостиница включает в себя большой конференц-комплекс, СПА-зону, бизнес-клубы. Современный дизайн интерьеров потребовал легких, ясных, минималистичных конструкций из нержавеющей стали, дополняющих изысканные отделочные материалы.

