



Интеграция СУБО в ФРКК*

v5.0 от 02.06.2021



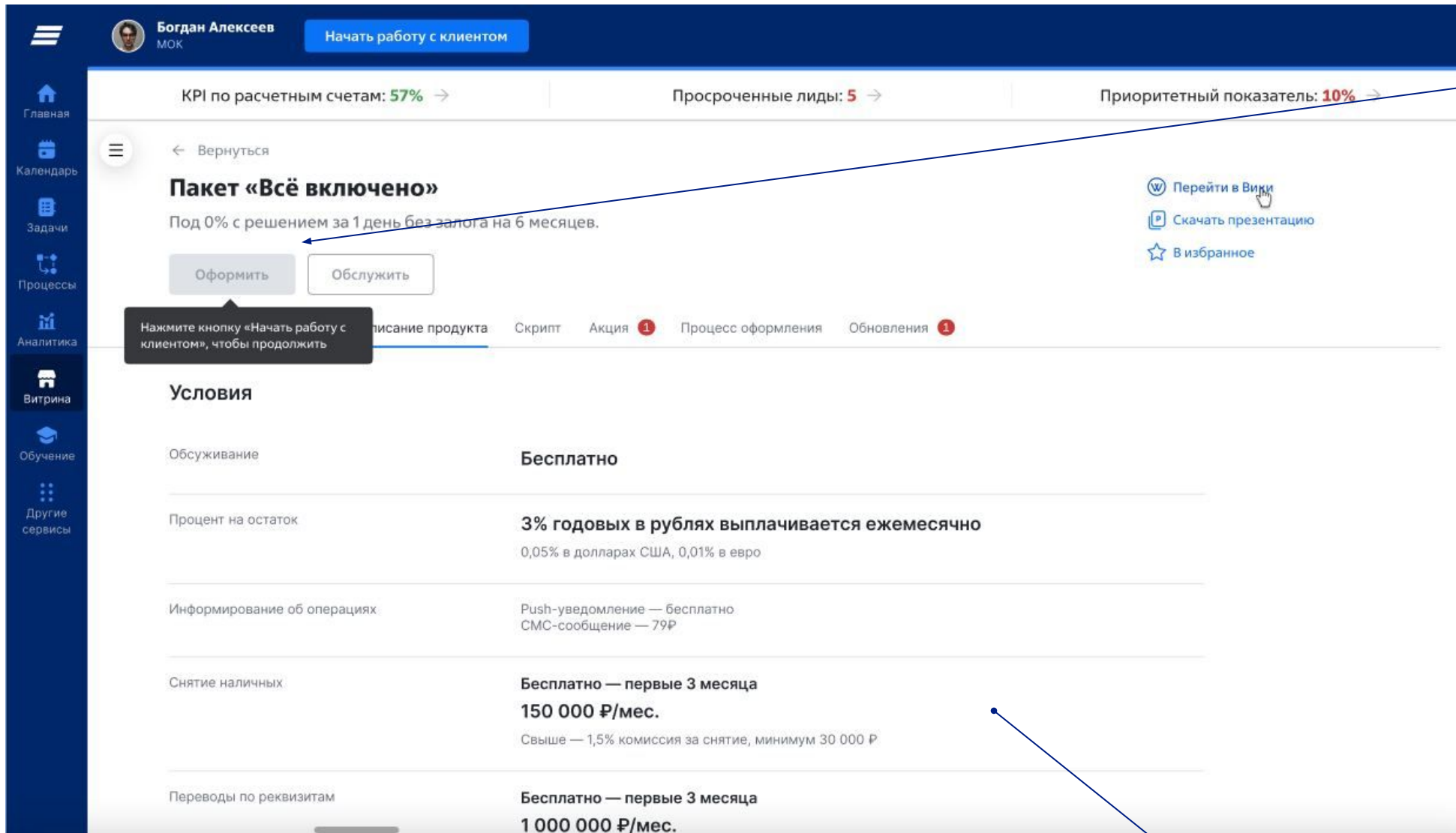
Продуктовая витрина (разработана стримом ФРКК)



The screenshot shows a user interface for a product showcase. At the top, there is a header with the user's name 'Богдан Алексеев Хантер', the date '25 мая, 14:07', and a help icon. Below the header, there are three KPI indicators: 'KPI по расчетным счетам: 57%' with a right arrow, 'Просроченные лиды: 5' with a right arrow, and 'Приоритетный показатель: 10%' with a right arrow. On the left, there is a navigation sidebar with a 'Витрина' icon and a list of menu items: 'Расчёты', 'Карты', 'Специальные счета', 'Гарантии и взаиморасчёты', 'Цифровые сервисы', 'Бизнес-коннект', 'Отчётность и бухгалтерия', and 'Дистанционное банковское обслуживание'. The main content area is titled 'Цифровые сервисы' and contains four product cards. Each card has a title, a description, and a 'Бесплатно' label with a 'W' icon. The cards are: 'Закупки малой формы' (description: 'Полученных из федерального бюджета РФ.'), 'Акселератор экспорта' (description: 'Договорных обязательств.'), 'Цифровой дистрибьютор' (description: 'Договорных обязательств.'), and 'Безопасный платеж' (description: 'Договорных обязательств.'). A red circle with a '%' sign and a purple 'Обновление' button are positioned above the first card. Annotations with arrows point to various elements: 'Индикатор акции' points to the red circle; 'Визитка продукта' points to the top header of the first card; 'Наименование продукта' points to the title of the first card; 'Уточнение наименования' points to the title of the second card; 'Основное условие' points to the 'Бесплатно' label of the second card; 'Ссылка на страницу продукта в Бизнес-Википедии' points to the 'W' icon of the second card; 'Панель навигации' points to the left sidebar; and 'Раздел (группа продуктов)' points to the 'Цифровые сервисы' header.

*Действия, необходимые для добавления продукта в витрину указаны на слайдах 11-14 данной презентации

Универсальная страница продукта (разработана стримом ФРКК)



Условия	
Обсуживание	Бесплатно
Процент на остаток	3% годовых в рублях выплачивается ежемесячно 0,05% в долларах США, 0,01% в евро
Информирование об операциях	Push-уведомление — бесплатно СМС-сообщение — 79₽
Снятие наличных	Бесплатно — первые 3 месяца 150 000 ₽/мес. Свыше — 1,5% комиссия за снятие, минимум 30 000 ₽
Переводы по реквизитам	Бесплатно — первые 3 месяца 1 000 000 ₽/мес.

Кнопка вызова СУБО

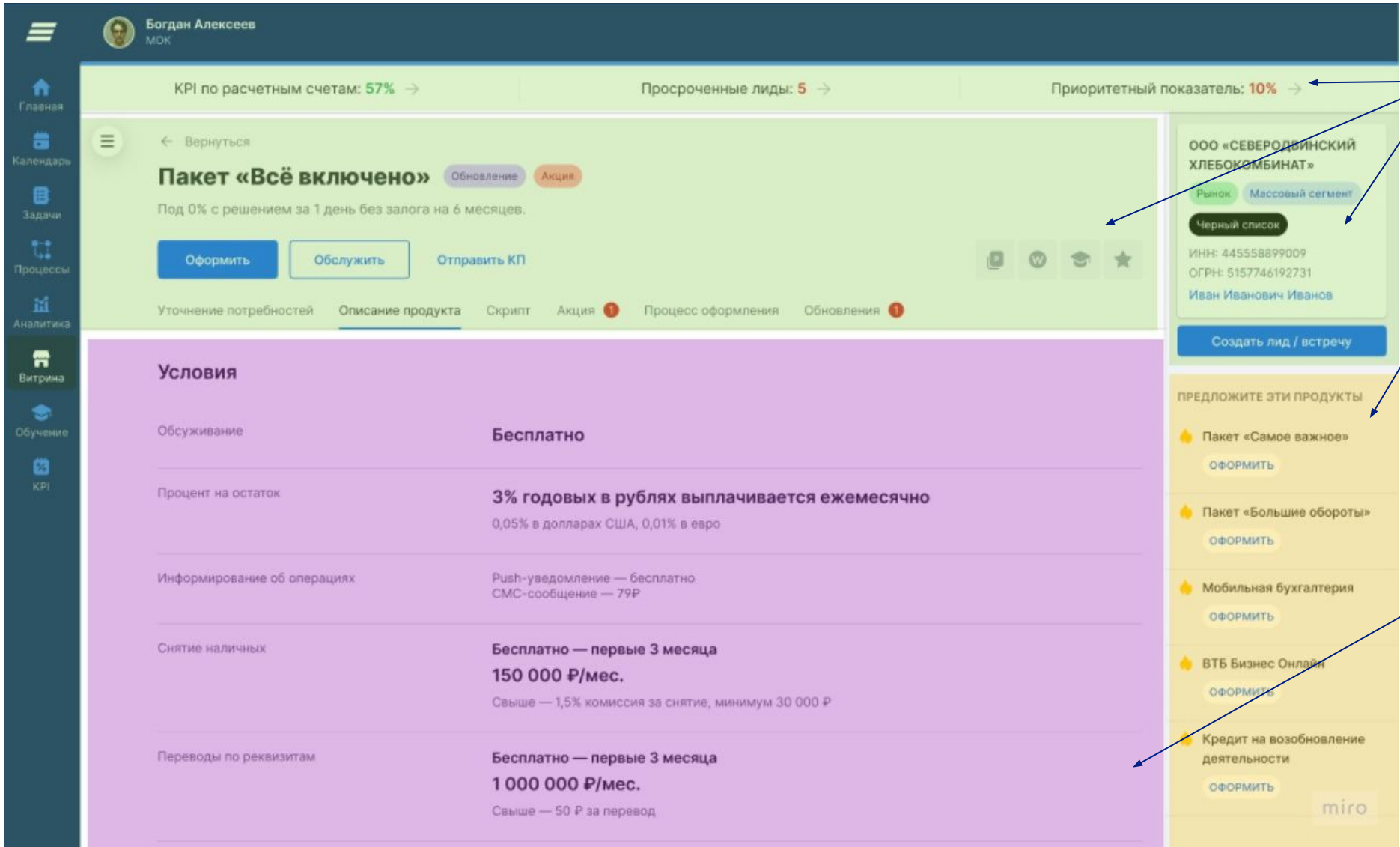
1. Для активации кнопки необходимо идентифицировать клиента, нажав «Начать работу с клиентом»
2. Когда клиент идентифицирован, можно нажать кнопку «Оформить». Откроется фронтальный микросервис продукта, который разрабатывает продуктовый стрим*

При необходимости, есть возможность добавить дополнительные кнопки для обеспечения функциональности СУБО

Информация по продукту для продажи (Бизнес-Википедия)

* Требования к разрабатываемому фронтальному микросервису описаны на слайдах 8-9 данной презентации

Универсальная страница продукта (разработана стримом ФРКК)



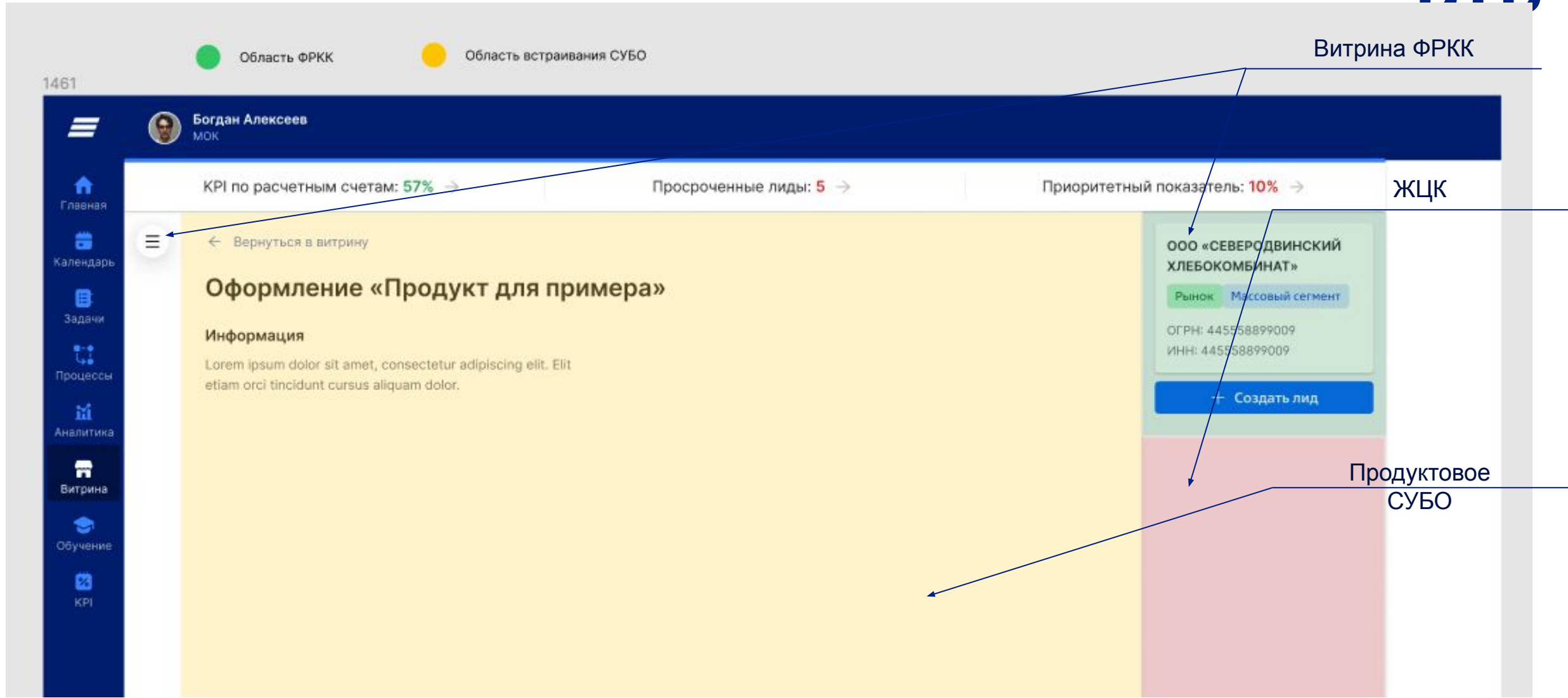
Витрина ФРКК

ЖЦК

Бизнес-Википедия

Условия	
Обсуживание	Бесплатно
Процент на остаток	3% годовых в рублях выплачивается ежемесячно 0,05% в долларах США, 0,01% в евро
Информирование об операциях	Push-уведомление — бесплатно СМС-сообщение — 79Р
Снятие наличных	Бесплатно — первые 3 месяца 150 000 Р/мес. Свыше — 1,5% комиссия за снятие, минимум 30 000 Р
Переводы по реквизитам	Бесплатно — первые 3 месяца 1 000 000 Р/мес. Свыше — 50 Р за перевод

Универсальная страница продукта (разработана стримом ФРКК)



The screenshot shows a CRM interface for a product page. At the top, there are two status indicators: a green circle for 'Область ФРКК' and a yellow circle for 'Область встраивания СУБО'. The user's name 'Богдан Алексеев' and role 'МОК' are displayed in the top left. The main header contains three KPI metrics: 'KPI по расчетным счетам: 57%', 'Просроченные лиды: 5', and 'Приоритетный показатель: 10%'. A 'ЖЦК' (Sales Cycle) indicator is on the right. The main content area is titled 'Оформление «Продукт для примера»' and includes an 'Информация' section with placeholder text. A sidebar on the left lists navigation options: Главная, Календарь, Задачи, Процессы, Аналитика, Витрина, Обучение, and КРІ. A right-hand panel displays details for 'ООО «СЕВЕРОДВИНСКИЙ ХЛЕБОКОМБИНАТ»', including market type 'Рынок' and segment 'Массовый сегмент', and a 'Создать лид' button. Annotations with arrows point to the 'Витрина ФРКК' (top header), 'ЖЦК' (top right), 'Продуктовое СУБО' (right panel), and a menu icon (left sidebar).

1461

Область ФРКК

Область встраивания СУБО

Витрина ФРКК

Богдан Алексеев
МОК

KPI по расчетным счетам: 57% →

Просроченные лиды: 5 →

Приоритетный показатель: 10% →

ЖЦК

← Вернуться в витрину

Оформление «Продукт для примера»

Информация

Lorem ipsum dolor sit amet, consectetur adipiscing elit. Elit etiam orci tincidunt cursus aliquam dolor.

ООО «СЕВЕРОДВИНСКИЙ ХЛЕБОКОМБИНАТ»

Рынок Массовый сегмент

ОГРН: 445958899009
ИНН: 445958899009

Создать лид

Продуктовое СУБО

Главная

Календарь

Задачи

Процессы

Аналитика

Витрина

Обучение

КРІ

Что нужно для интеграции с ФРКК



Что должно быть готово до начала проработки интеграции с ФРКК:



- Описана бизнес-логика клиентского пути сотрудника ТП при обслуживании клиента по каждому продукту, размещаемому в Витрине ФРКК
- Подготовлено пространство продукта в Бизнес-Википедии
- Согласована с корпоративными архитекторами архитектура СУБО

Что должно быть готово к интеграции со стороны СУБО (1/2):



- Фронтальный микросервис СУБО для работы сотрудника ТП должен быть разработан в соответствии с UX/UI требованиями (<http://wiki.corp.dev.vtb/pages/viewpage.action?pageId=107226242>) и включать в себя следующую функциональность:
 - возможность выбора конкретного действия по клиенту в рамках выбранного продукта
 - Формы и/или иные элементы интерфейса, с которыми должен взаимодействовать сотрудник ТП при обслуживании клиента по продукту
- Реализована интеграция с общим сервисом Карточка ЮЛ для получения необходимых данных клиента по id клиента

Что должно быть готово к интеграции со стороны СУБО (2/2):



- Предоставлен доступ ФРКК к СУБО в виде ссылки (URL)
Например: `http://application.com/app.js`
- Сборка СУБО реализована с использованием:
 - сборщика webpack v.5+
 - плагина Module Federation

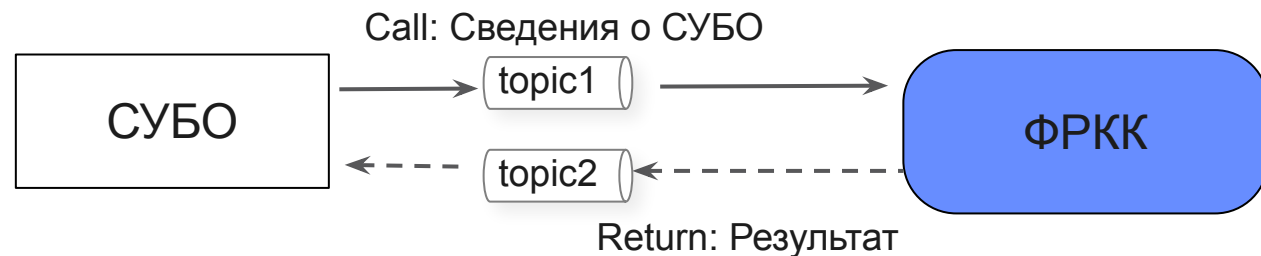
Пример настроек плагина:

```
new ModuleFederationPlugin(  
  {name: "applicationName", // имя для использования в витрине  
  filename: "app.js", // имя файла для публичного доступа, см. Требование 1  
  exposes: {"/mainComponent": "./src/App" // имя главного компонента},  
  shared: ['react'] // обязательное свойство})
```

Как сделать интеграцию с ФРКК



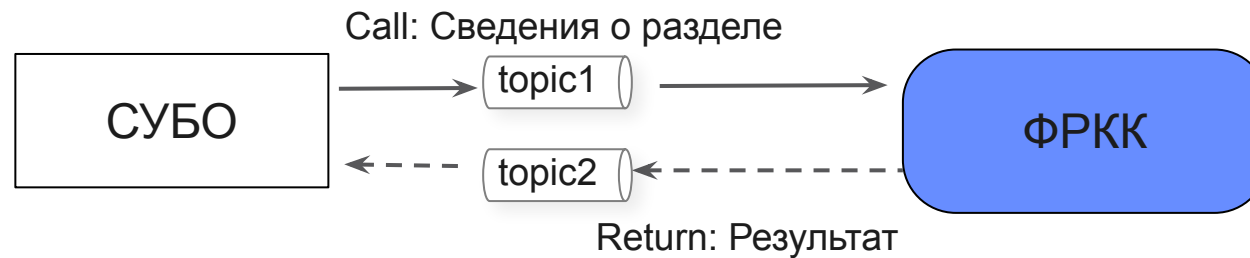
Шаг 1. Зарегистрировать СУБО в Витрине ФРКК через topic брокера сообщений (Apache Kafka)



Сведения о регистрации СУБО должны быть представлены в виде JSON файла:

- Формат запросов и передачи сведений в Цифровую витрину ФРКК (<https://wiki.corp.dev.vtb/pages/viewpage.action?pagelId=207460634>)
- Эталонные запросы и ответы: Зарегистрировать СУБО (<https://wiki.corp.dev.vtb/pages/viewpage.action?pagelId=379769038>)

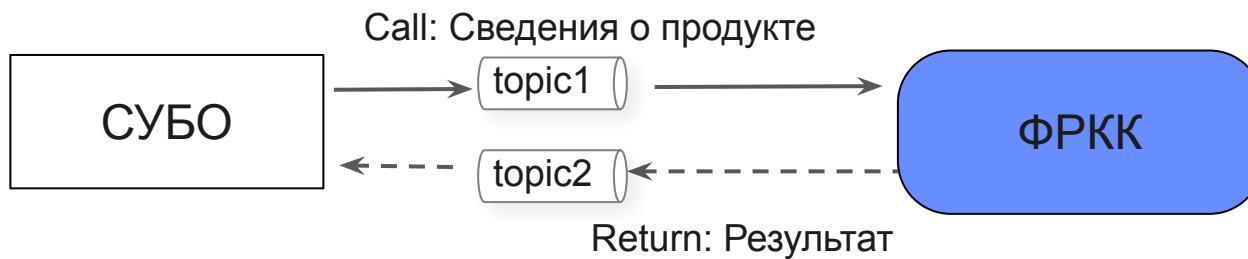
Шаг 2. Добавить новый раздел панели навигации ФРКК через topic брокера сообщений (Apache Kafka)



Сведения о добавлении нового раздела панели навигации должны быть представлены в виде JSON файла:

- Формат запросов и передачи сведений в Цифровую витрину ФРКК (<https://wiki.corp.dev.vtb/pages/viewpage.action?pagelId=207460634>)
- Эталонные запросы и ответы: Создать раздел (<https://wiki.corp.dev.vtb/pages/viewpage.action?pagelId=379769173>)

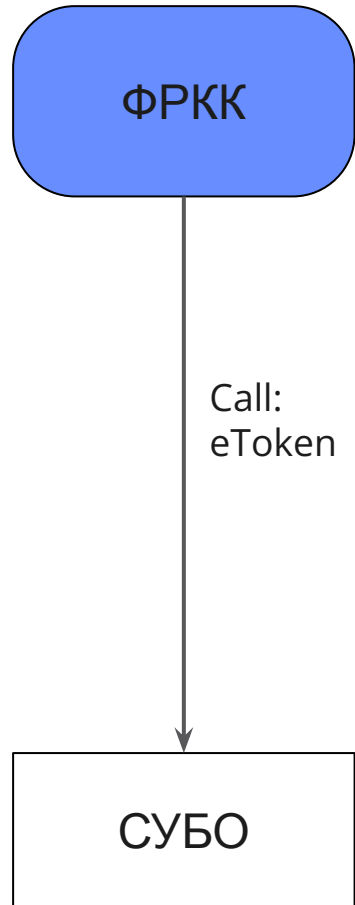
Шаг 3. Добавить продукт в существующий раздел ФРКК через topic брокера сообщений (Apache Kafka)



Сведения о добавлении нового раздела панели навигации должны быть представлены в виде JSON файла:

- Формат запросов и передачи сведений в Цифровую витрину ФРКК (<https://wiki.corp.dev.vtb/pages/viewpage.action?pagelId=207460634>)
- Эталонные запросы и ответы: Создать продукт (<https://wiki.corp.dev.vtb/pages/viewpage.action?pagelId=379769196>)

Шаг 4.1 Принимать атрибуты запроса от ФРКК



Атрибуты запроса от ФРКК:

№	Код поля	Описание	Обязательность	Тип	Комментарий
1	eToken	JWT-токен с данными об авторизованном пользователе	Да	String	Подробнее можно ознакомиться в разделе описания требований к подключению СУБО: http://wiki.corp.dev.vtb/pages/viewpage.action?pageId=157746879

Примечание:

На этапе опытной эксплуатации, допускается реализация шагов 1-3 «в ручном» режиме, передав атрибуты, указанные на слайдах 11-13, по e-mail

Шаг 4.2 Работать с СС «Сессионные данные»



ФРКК фиксирует сведения о:

- Клиенте ЮЛ
- Представителе клиента
- Процессе и продукте

в СС «Сессионные данные»

Описание примера модели данных ФРКК:

- <https://wiki.corp.dev.vtb/pages/viewpage.action?pagelId=436130721>

Примеры запросов сведений о Клиенте ЮЛ и Продукте:

- <https://wiki.corp.dev.vtb/pages/viewpage.action?pagelId=436130721>

Поздравляем!
Интеграция прошла успешно!
Вы восхитительны!

