

Федеральное государственное бюджетное образовательное учреждение высшего образования «СМОЛЕНСКИЙ ГОСУДАРСТВЕННЫЙ МЕДИЦИНСКИЙ УНИВЕРСИТЕТ»
Министерства здравоохранения Российской Федерации
(ФГБОУ ВО СГМУ Минздрава России)
Кафедра управления и экономики фармации

Диагностика ВИЧ- инфекции

Подготовил: Бадалян Владимир
Юрьевич
студент 303 группы
фармацевтического факультета

Смоленск 2021





Симптомы ВИЧ

- лихорадка (более 1 месяца);
- диарея (более 1 месяца);
- необъяснимая потеря массы тела;
- затяжные пневмонии;
- рецидивы инфекций;
- сепсис;
- увеличение лимфоузлов (более 1 месяца).

Лабораторная диагностика:



Выявление АГ



Выявление АТ
(самый важный)



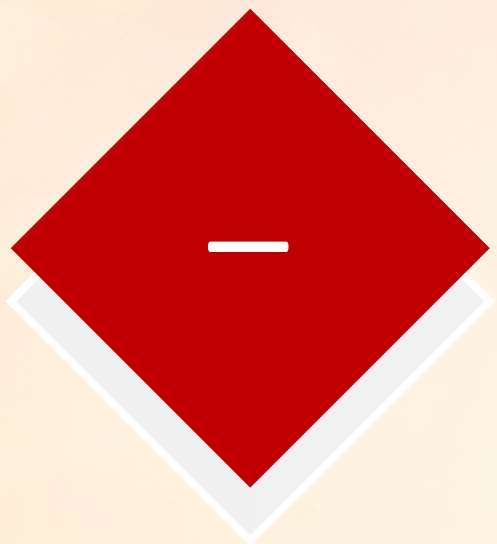
Молекулярно-
генетический
метод



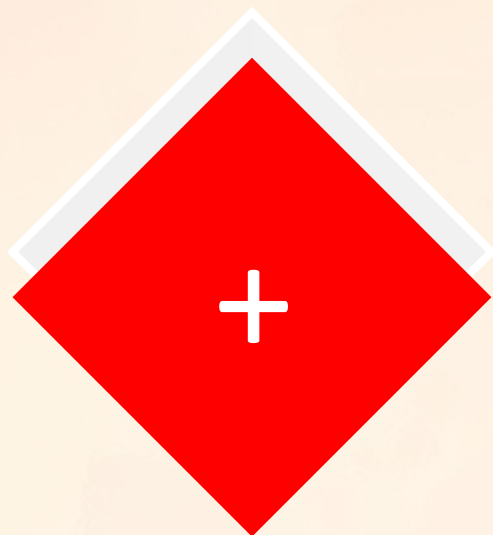
Методика ПЦР



+ Периоды



- отсутствуют АТ, но
Серонегативны
могут присутствовать
АТ

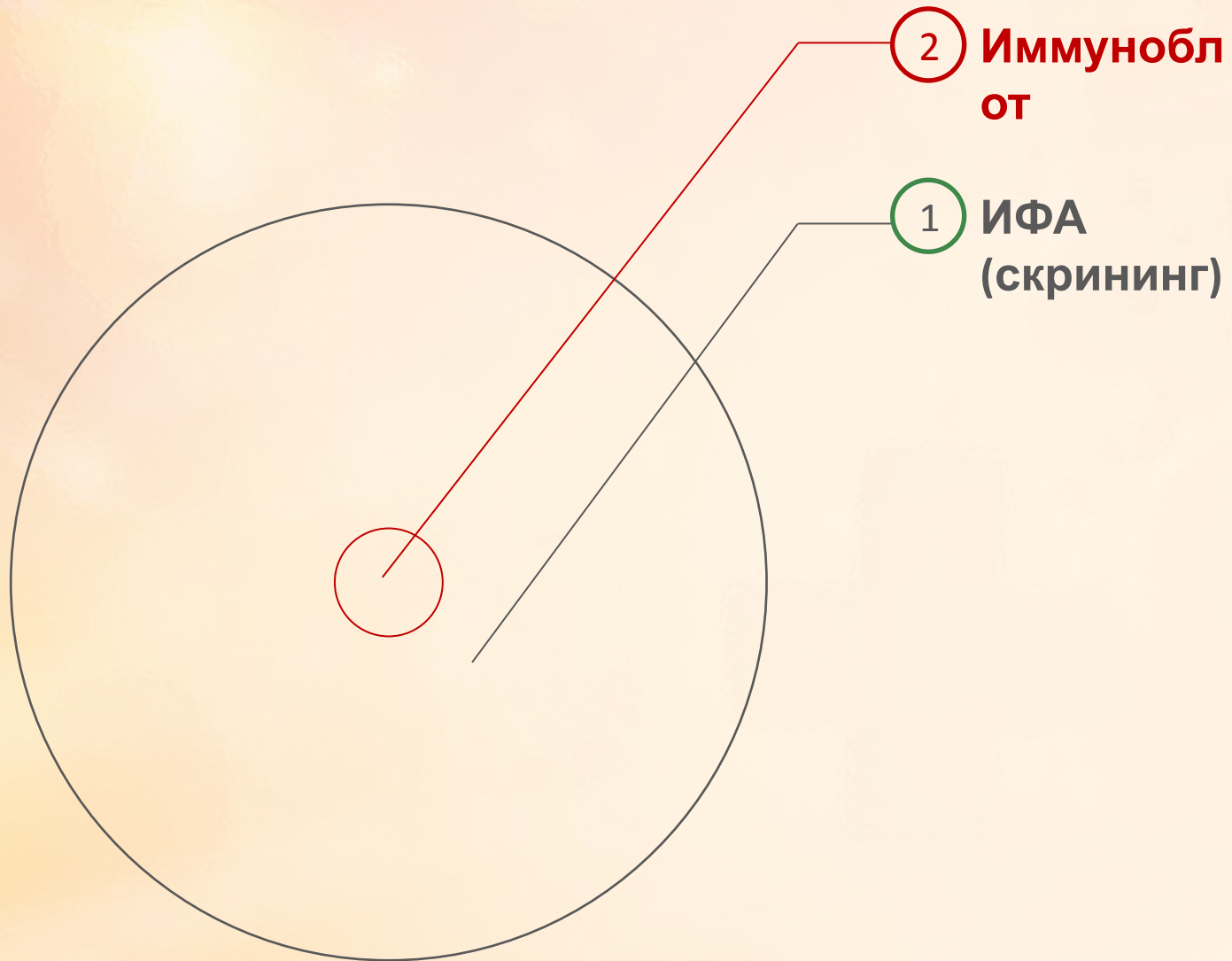


Серопозитивны
АТ к разным
И
вирусным АГ вируса
ВИЧ



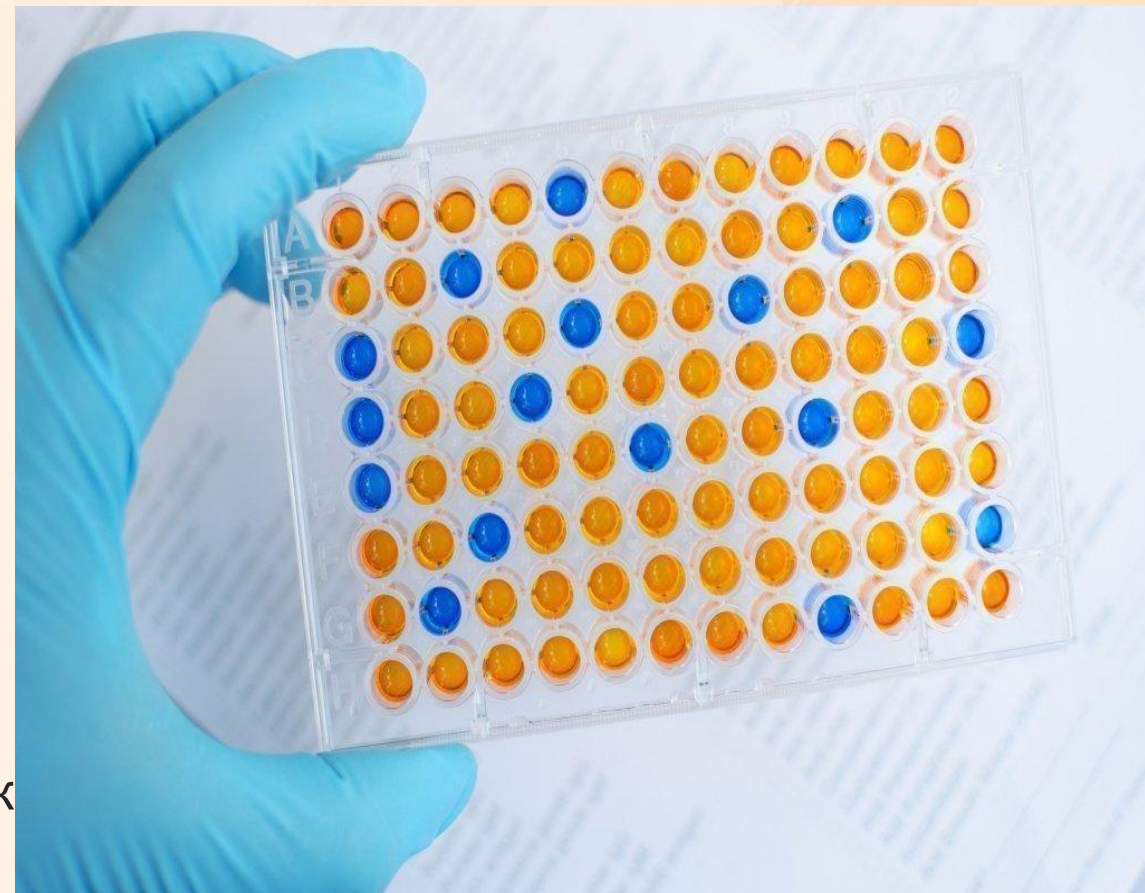
Сероконверсия
- когда только только
появляются АТ, но в
низком титре (малая
доза).

+ Выявление АТ



1. **ИФА** —
- это сложная серологическая реакция, направленная на выявление АТ в сыворотке крови
2. **Иммуноблот**
- это иммунная реакция основанная на специфическом взаимодействии АГ+АТ.

+ ИФА (иммуноферментный анализ)



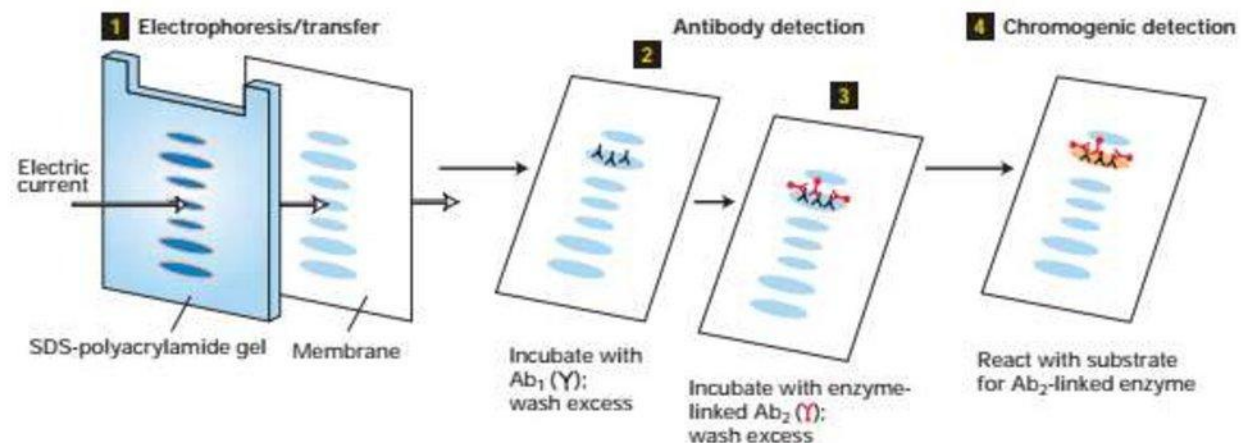
+ Иммуноблот (иммуноблоттинг)

для её подтверждения мы используем сразу несколько разновидностей АГ.

Когда считать положительной?

- при выявлении АГ не менее чем к трем АГ

Иммуноблоттинг





**Благодарю
—
за
внимание !**

