

Тема Моделируя себя –
урока: моделируешь
мир



**Дизайн и архитектура – это
определенное
Миропонимание, отношение к миру,
К природе, к вещам, наконец, к себе
самому –
К своему облику и образу своей**



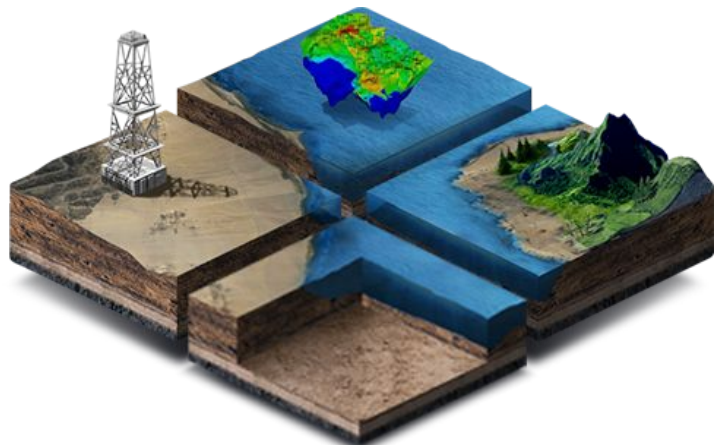
Как Вы думаете:

1) *Что такое моделирование?*

2) *Как моделируя себя мы влияем на мир?*

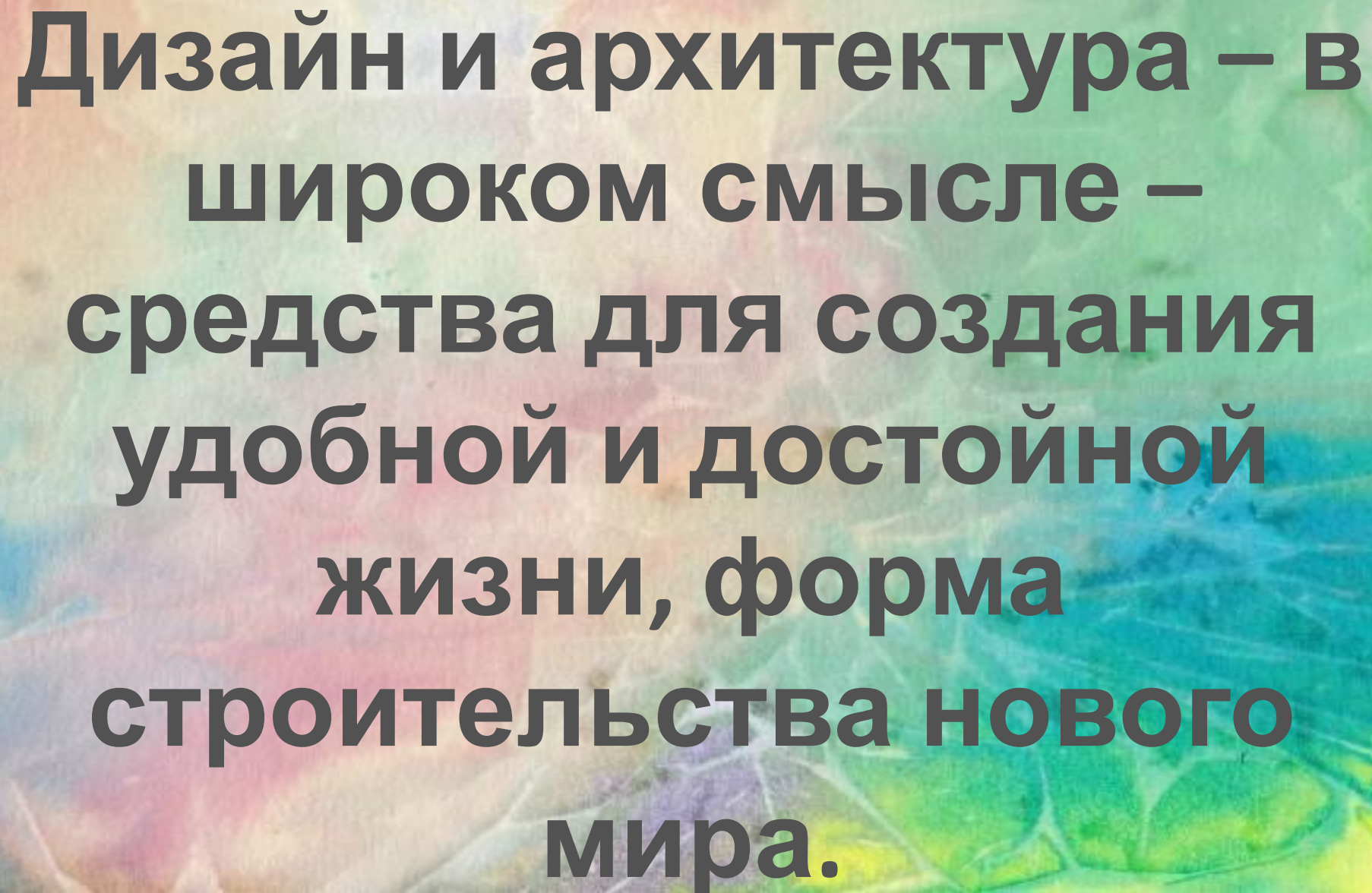
3) *Какое влияние на Вас оказывает мода?*





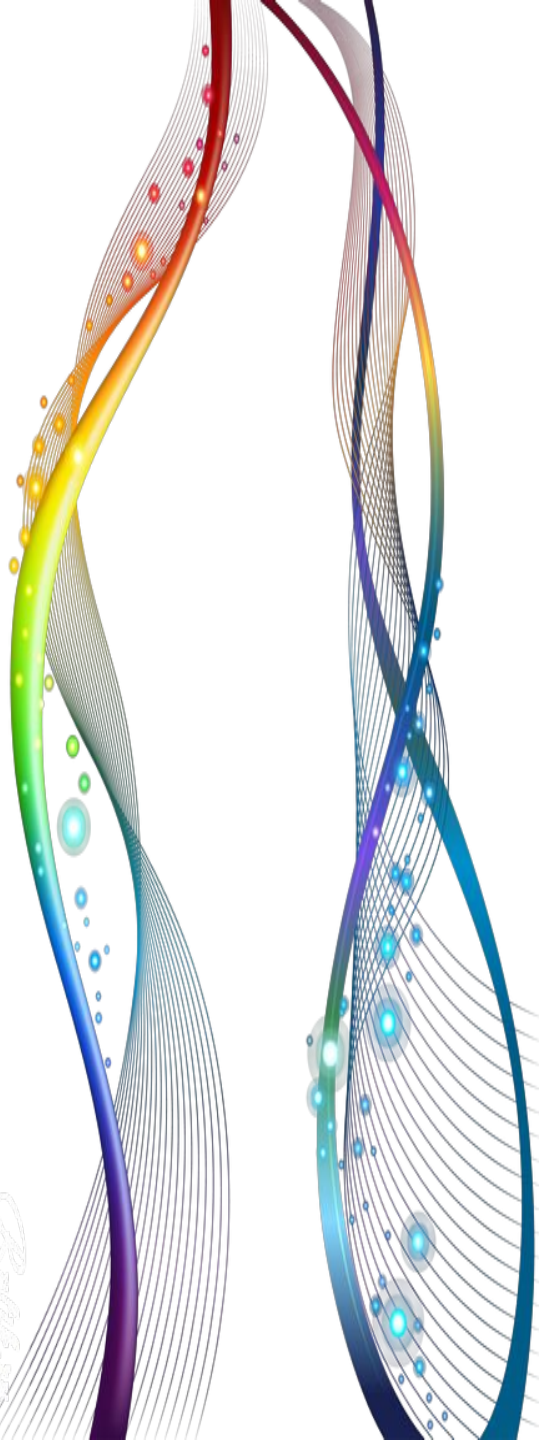
моделирование- это метод исследования, изменения и преобразование объекта.





**Дизайн и архитектура – в
широком смысле –
средства для создания
удобной и достойной
жизни, форма
строительства нового
мира.**


Примеры современного



Примеры современной



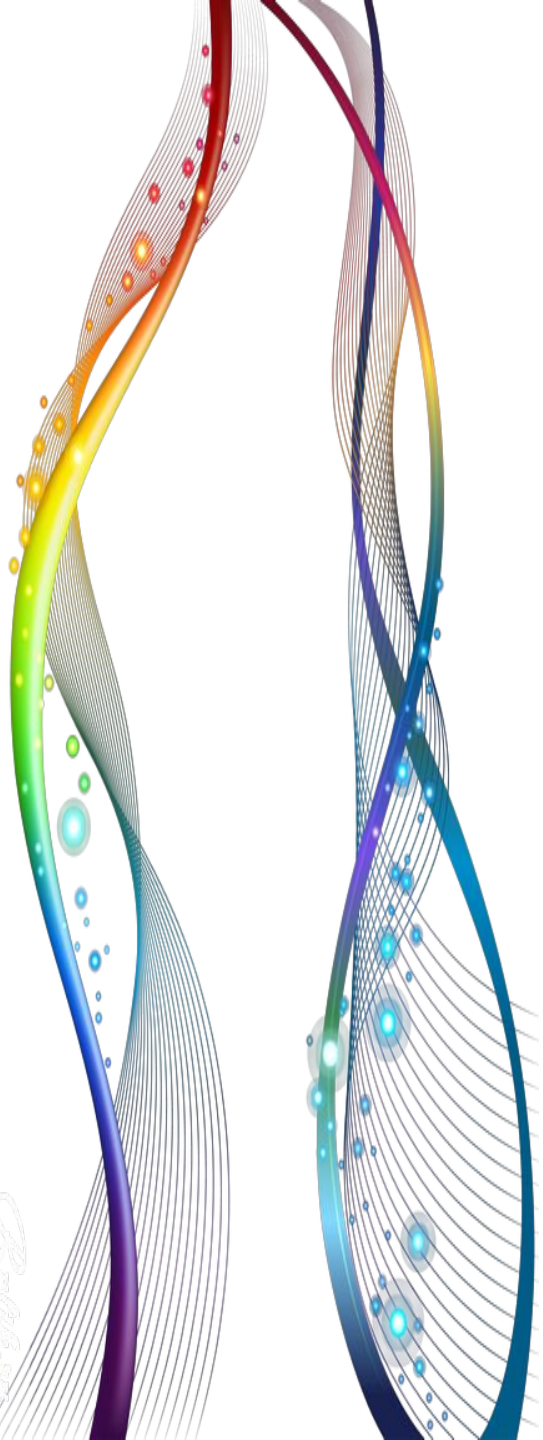
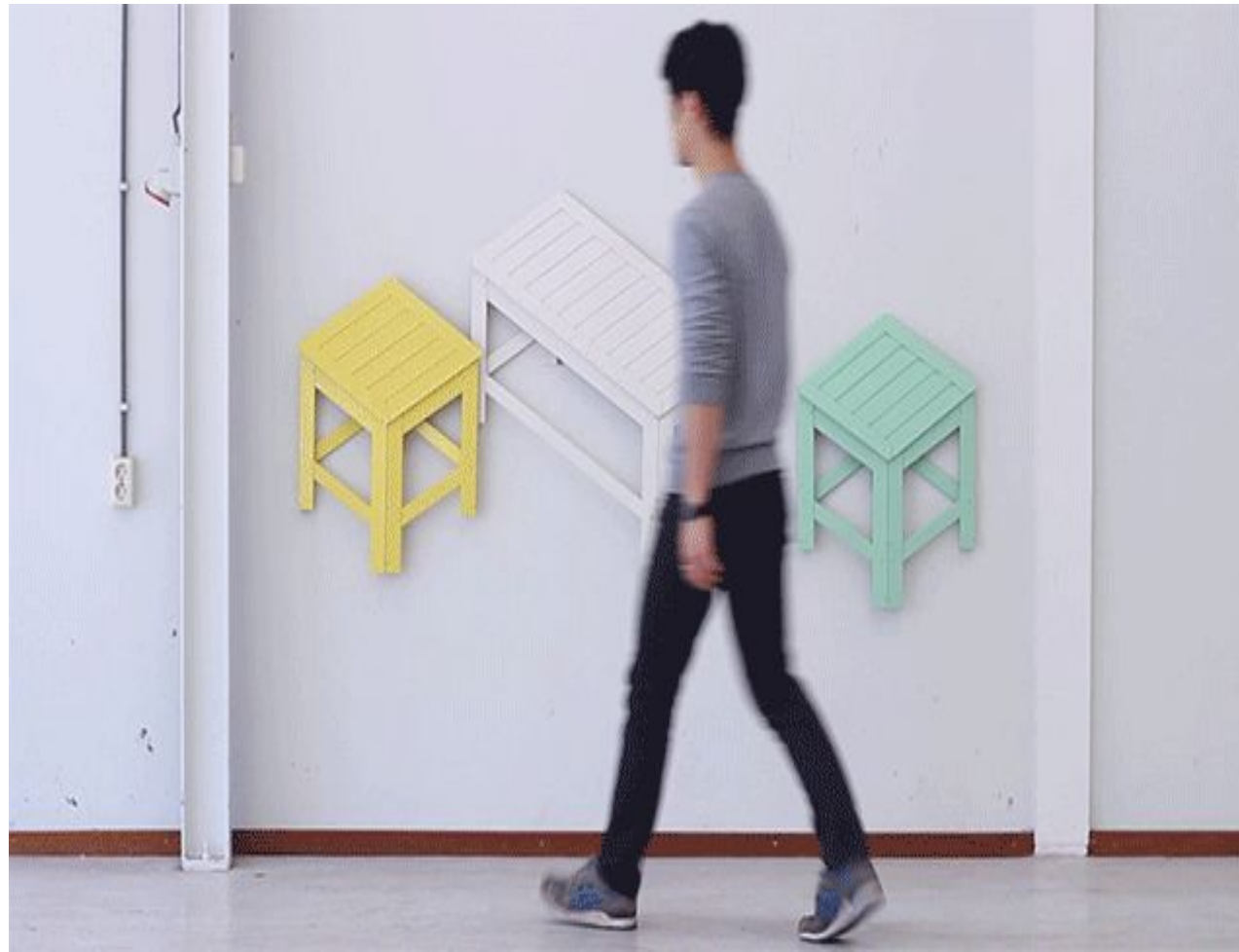
Культурный комплекс,
расположенного в
парке Рике в Старом
Тбилиси (**Грузия**).



Но его строительство
начинается со
«строительства» себя, с
понимания своего
предназначения и роли в
ЖИЗНИ.


Немного интересных фактов:

Джонга Чой: коллекция экспериментальной мебели, представленной в двух измерениях



Yuki Matsueda: когда картины рвутся на свободу



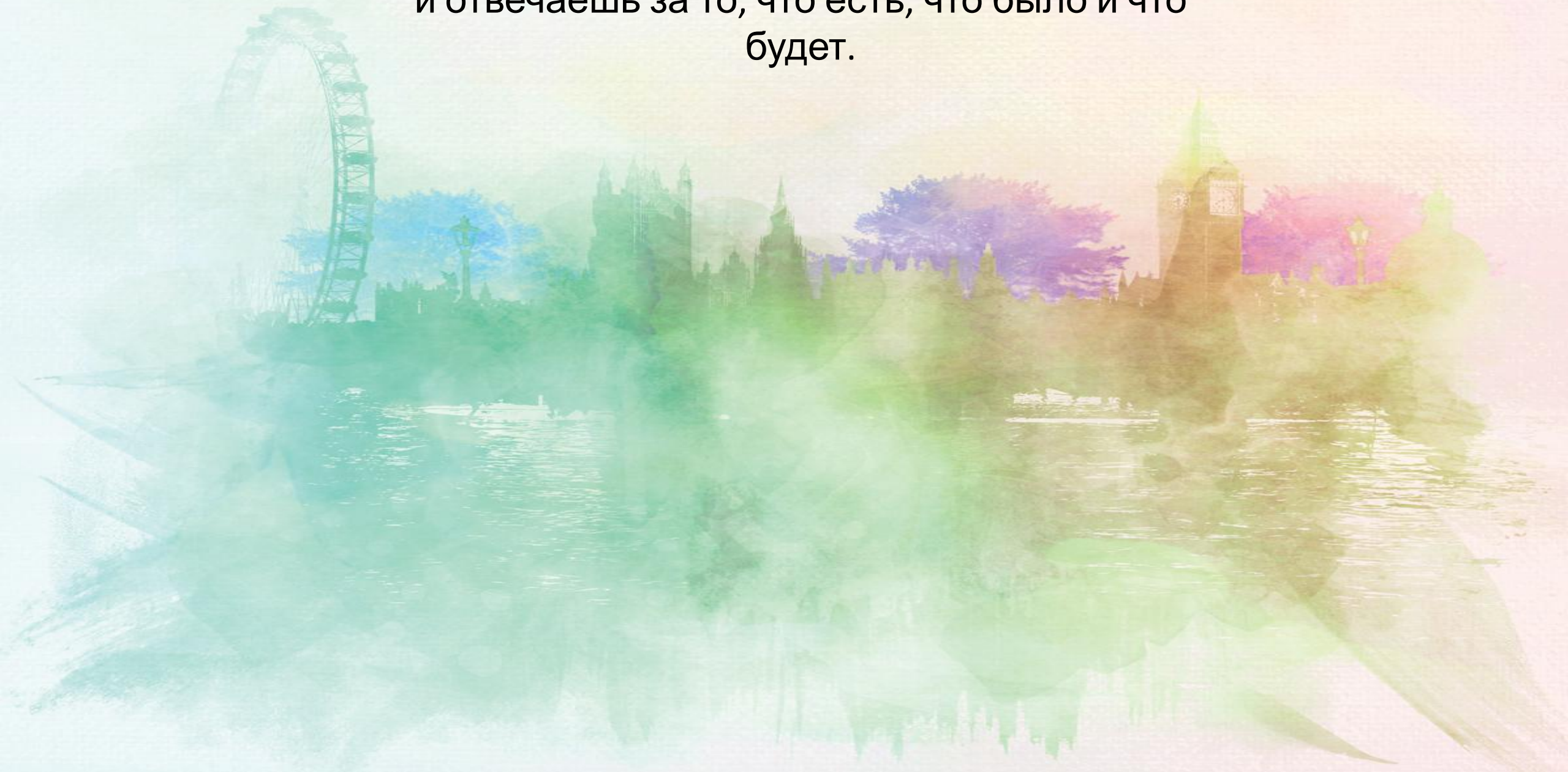
A watercolor background with a gradient of colors from light orange on the left to light pink on the right. The colors are blended and have a soft, painterly texture. The text is centered in the middle of the image.

Кто ты – винтик, легко заменяемый,
или ЧЕЛОВЕК – хозяин своей
жизни и своей Земли.

Уметь принимать на себя
ответственность.
Ответственность за этот мир, за
свой народ, за свою семью, за
свои действия



Ты - звено в цепи из вчерашнего дня в завтра
и отвечаешь за то, что есть, что было и что
будет.



Мечтая о том,
каким ты станешь,
меняя и строя свой
дом, моделируя
костюм, создавая
свой облик, ты
невольно, пусть по
крупнице, меняешь и



Анна К

Источник: <http://www.novate.ru/blogs/090616/36722/>

<http://museum-design.ru/jongha-choi-kollektsiya-eksperimentalnoy-mebeli-v-dvuh-izmereniyah/>

<http://actual-art.ru/yuki-matsueda-kogda-kartiny-rvutsya-na-svobodu/>

Учебник Неменская Л.А

