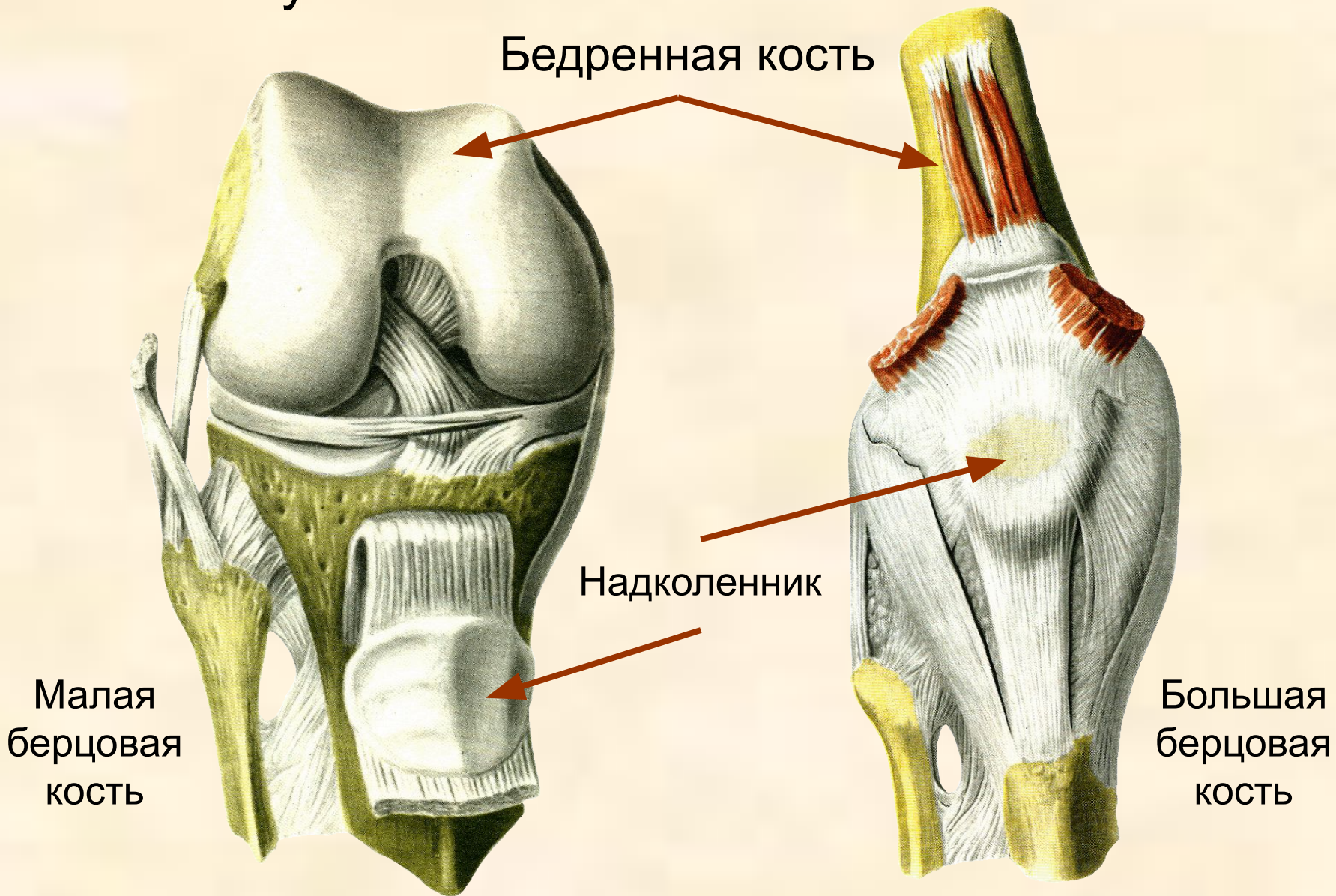
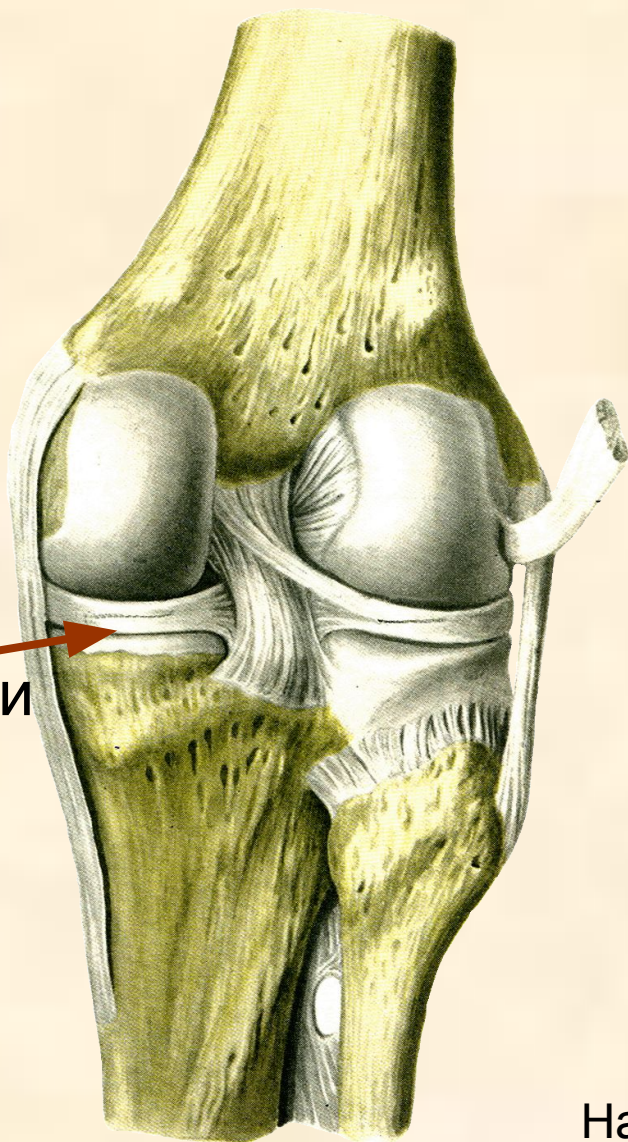


Коленный сустав

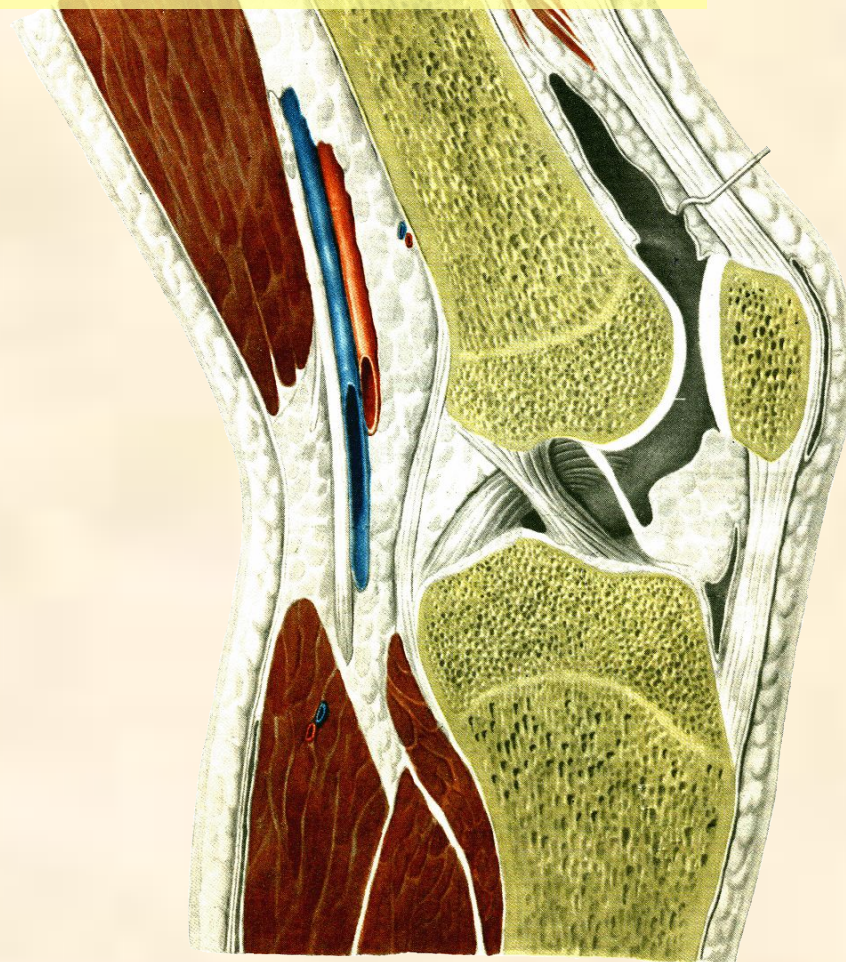
Коленный сустав



Коленный сустав

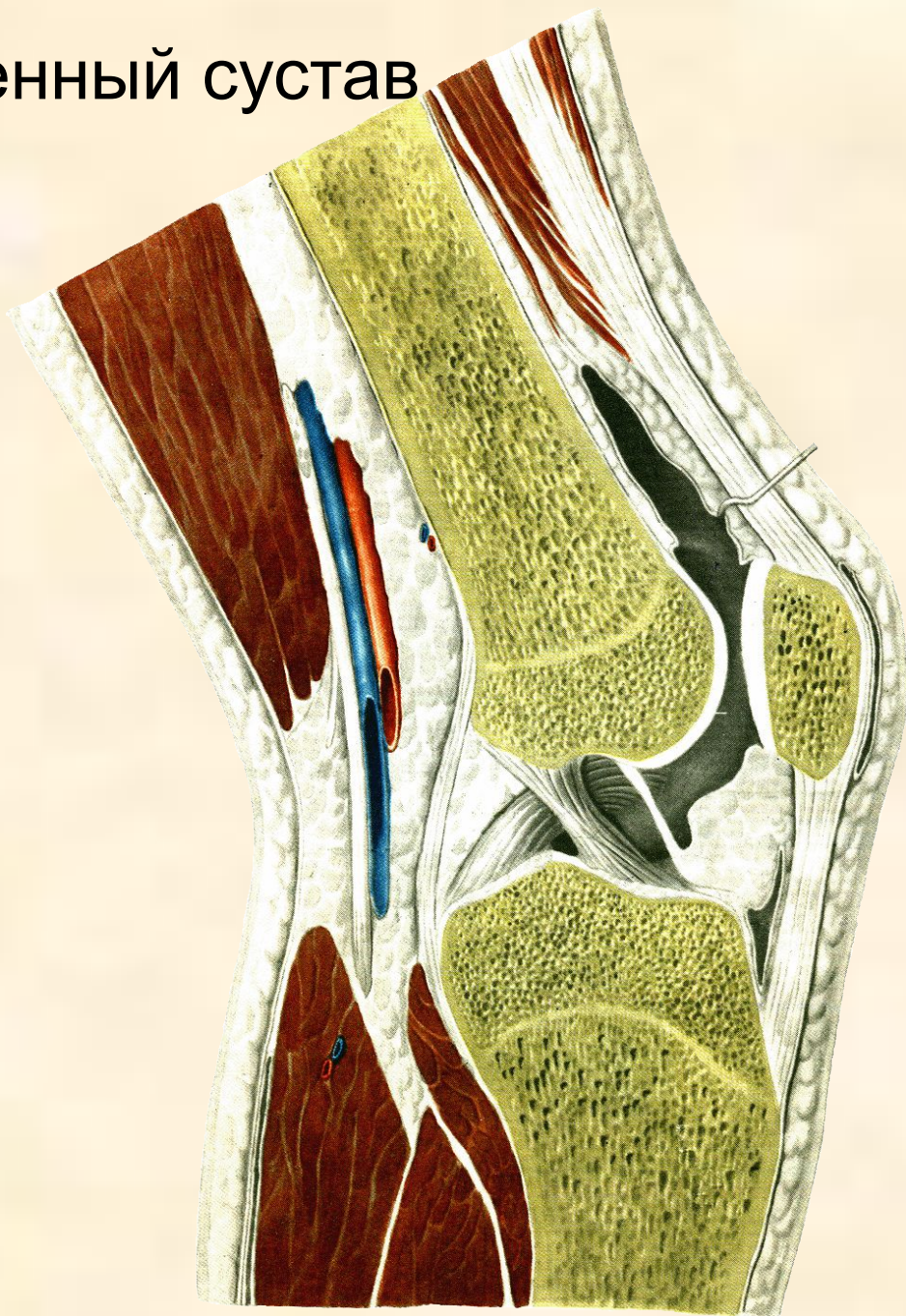


Сагиттальный разрез области
коленного сустава



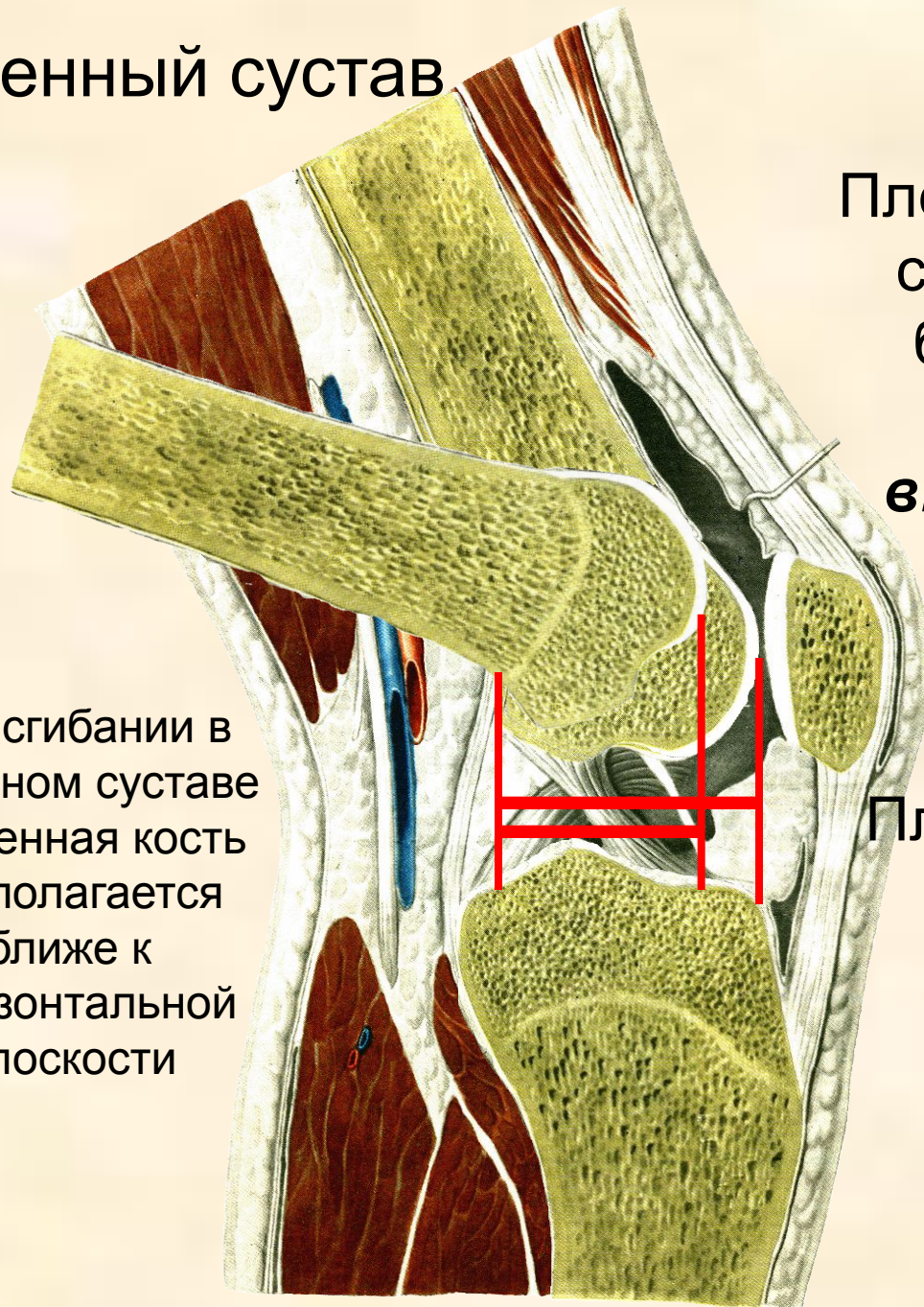
На рисунке не показан хрящевой мениск,
делающий суставные поверхности конгруэнтными

Коленный сустав



Колено в
полусогнутом
положении

Коленный сустав



Площадь соприкосновения
суставной поверхности
бедренной и большой
берцовой кости при
выпрямленном колене

При сгибании в
коленном суставе
бедренная кость
располагается
ближе к
горизонтальной
плоскости

Площадь соприкосновения
суставной поверхности
бедренной и большой
берцовой кости при
согнутом колене