



Третьиюньская
монархия
1907 – 1917гг.

Петр Аркадьевич Столыпин

1862 -1911 гг.

Министр внутренних дел, Председатель Совета министров



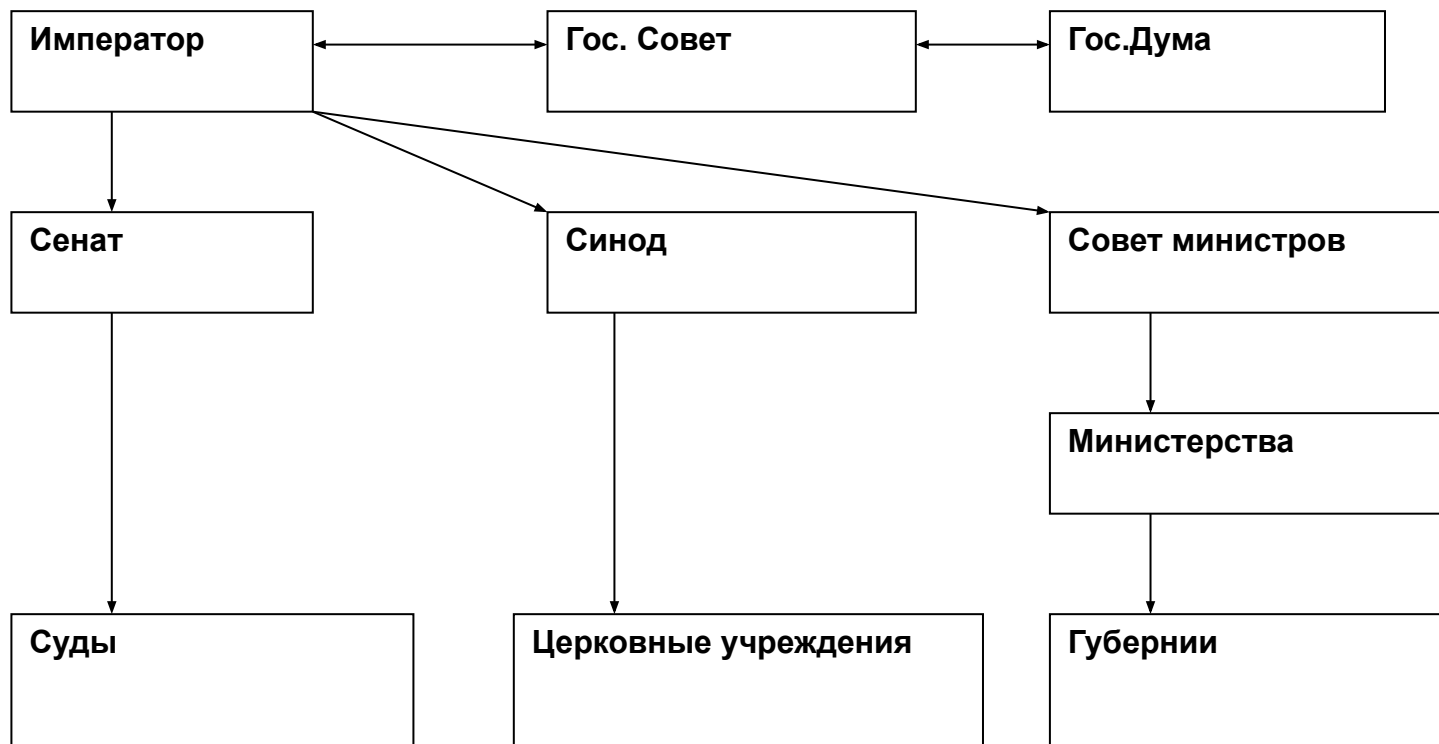
- «Противникам государственности хотелось бы избрать путь радикализма, путь освобождения от исторического прошлого России, освобождения от культурных традиций. Им нужны великие потрясения - -нам нужна великая Россия!»

П.А.Столыпин. 10 мая 1907 г.

Политика «успокоения» П.А. Столыпина (с 1907 по 1909 гг.)

- Осуждены за участие в революции - 26 тыс. человек
- Приговорены к смертной казни через повешение - более 5 тыс. человек

Организация государственной власти в начале XX в.



Новый закон о выборах 3.06.1907 г.

- 1 голос помещика = 7 гол. горожан
= 30 гол. крестьян
= 60 гол. рабочих

Состав третьей Государственной думы (1907 – 1912 гг.)

Н.А.Хомяков, А.И.Гучков

- Правые(монархисты) **147**
- Октябристы **154**
- Кадеты + др. либералы **80**
- Трудовики **13**
- Социал-демократы **20**
- Всего - **442**

Вопросы III Государственной думы

- **Крестьянский** – реформы Столыпина
- **Рабочий** – 10-ти часовой рабочий день, меры по социальной защите
- **Национальный** – ограничение автономии Финляндии, Украины и др.

189. Аграрная реформа 1906–1910 гг.



190. Результаты аграрной реформы 1906—1910 гг.




ВЫВОД

Реформа не удовлетворила потребности крестьян в земле и, следовательно, не смогла решить *аграрно-крестьянский вопрос*, сохранивший свою остроту до революции 1917 г.

Итоги аграрных реформ П.А. Столыпина

- к 1916 г. из общин вышло 25% кр. хоз.
- создавались фермерские хозяйства в Прибалтике, Поволжье, Сибири
- выросла урожайность зерновых на 15%
- товарность фермерских хозяйств обогнала помещиков
- вырос экспорт с/х продукции

- 
- Ускорилась колонизация Сибири, Северного Казахстана, Дальнего Востока
 - Усилилась дифференциация в деревне
 - Появились крестьянские кооперативы
 - Усилилась миграция крестьян в город

Причины экономического подъема 1908-1914 гг.

- Накопление капитала в период депрессии
(1903 – 1908 гг.)
- Политическая стабильность
- Рост спроса на промышленную продукцию
- Создание широкой сети банков, финансовых кооперативов, касс взаимопомощи.

Итоги экономического развития 1908-1914 гг.

- «Золотой век» российского капитализма
- 8,8% годовой прирост промышленной продукции
- Новый уровень монополизации капитала
- 70% капиталовложений - отечественные