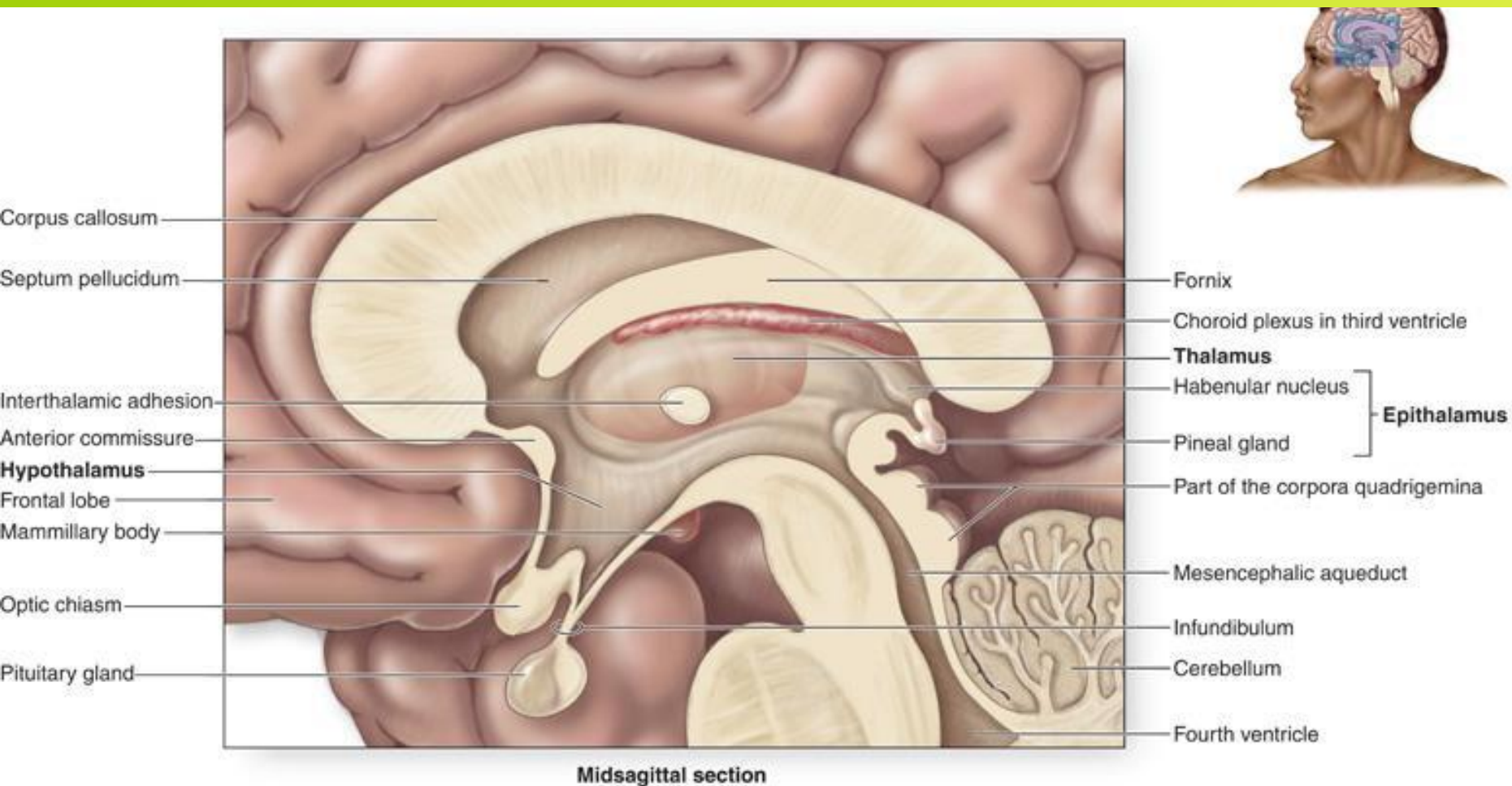
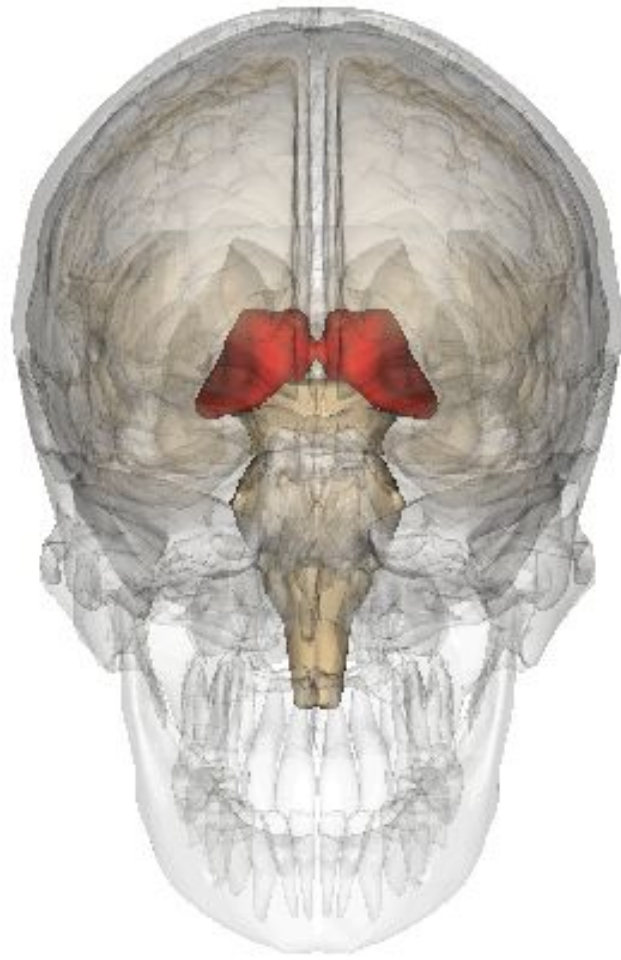
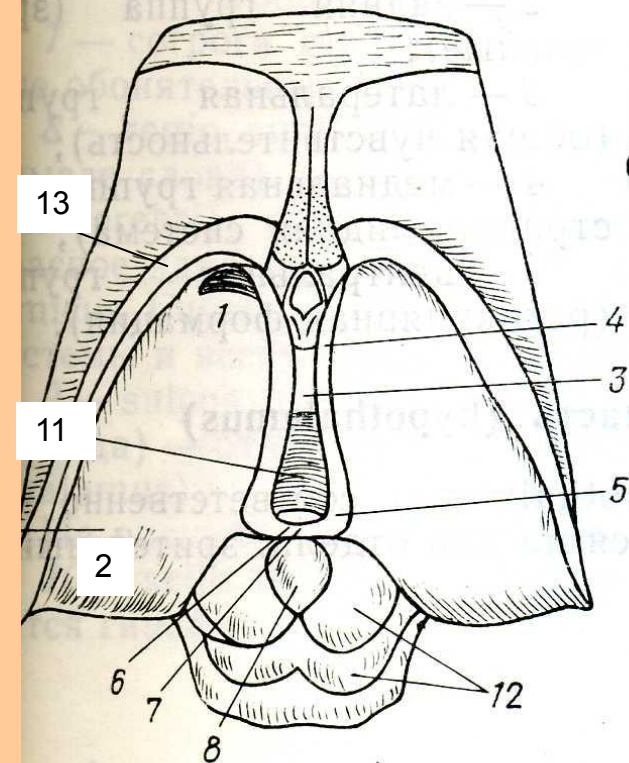
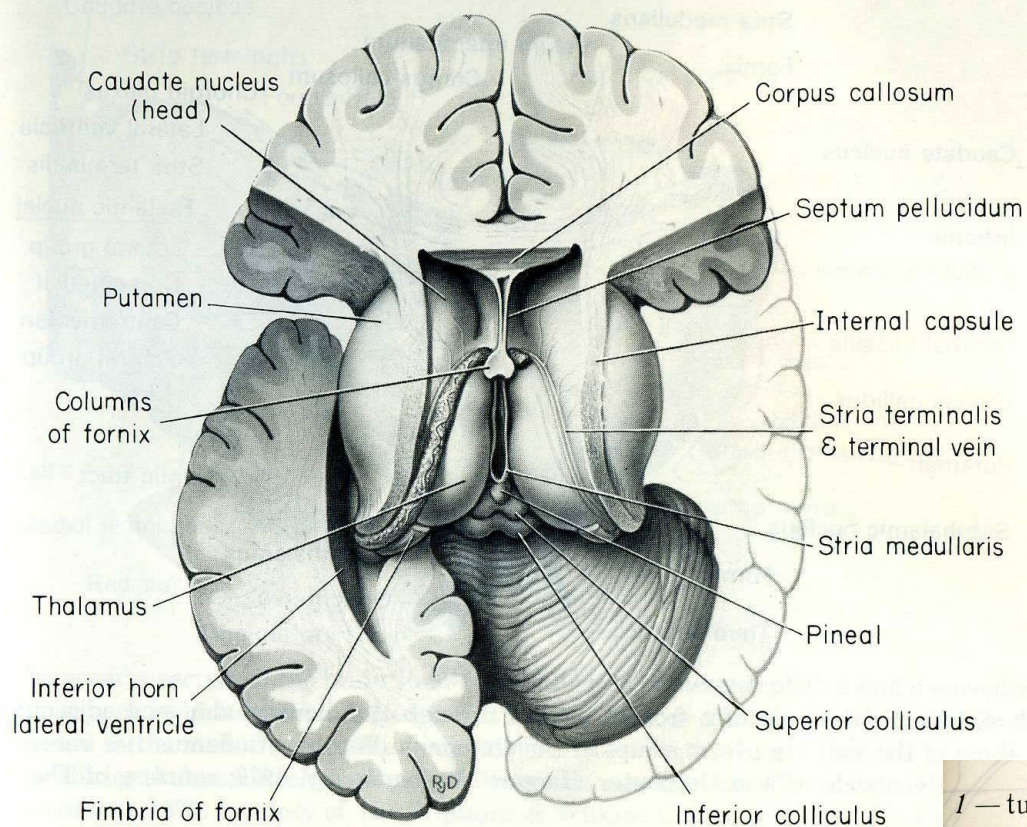


DIENCEPHALON Thalamus



Подпиши к этому рисунку на русском языке см. в презентации «Гипоталамус»





Thalamus:

1 — tuberculum anterius thalami (передний бугорок зрительного бугра);
 2 — pulvinar (подушка) — подкорковый центр зрения;
 3 — adhesio interthalamica (межбугорное сращение);
 4 — stria medullaris thalami (мозговая полоска зрительного бугра).

Epithalamus:

5 — trigonum habenulae (треугольник поводка);
 6 — habenula (поводок);
 7 — commissura habenularum (спайка поводков);
 8 — corpus pineale — epiphysis (шишковидное тело, эпифиз).

Metathalamus:

9 — corpus geniculatum laterale (латеральное коленчатое тело) — подкорковый центр зрения;
 10 — corpus geniculatum mediale (медиаьное коленчатое тело) — подкорковый центр слуха.

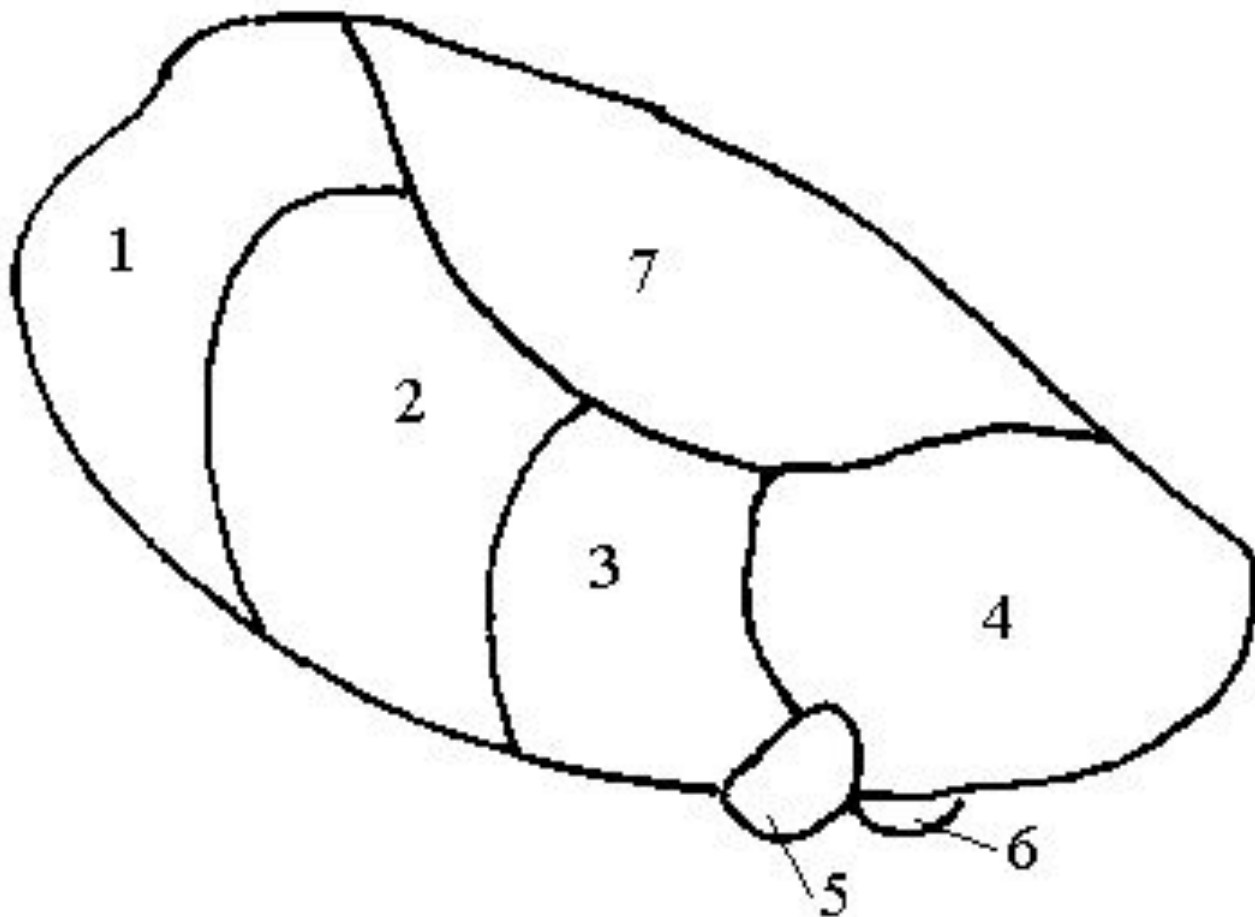
На рисунке, кроме того, обозначены:

11 — ventriculus tertius (III желудочек);

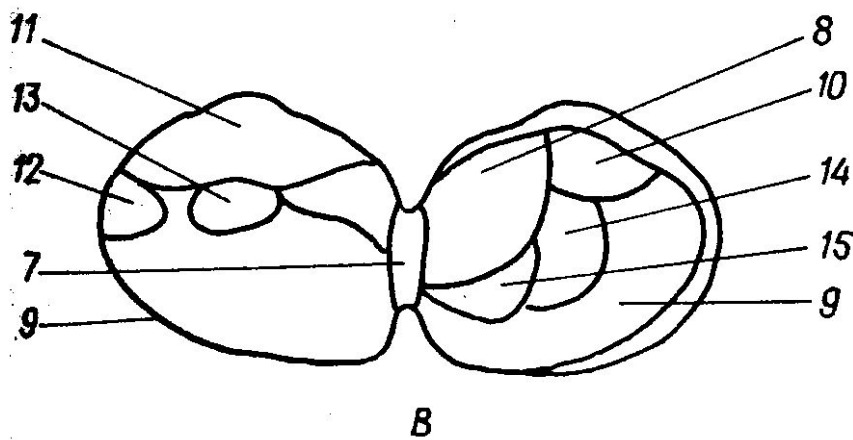
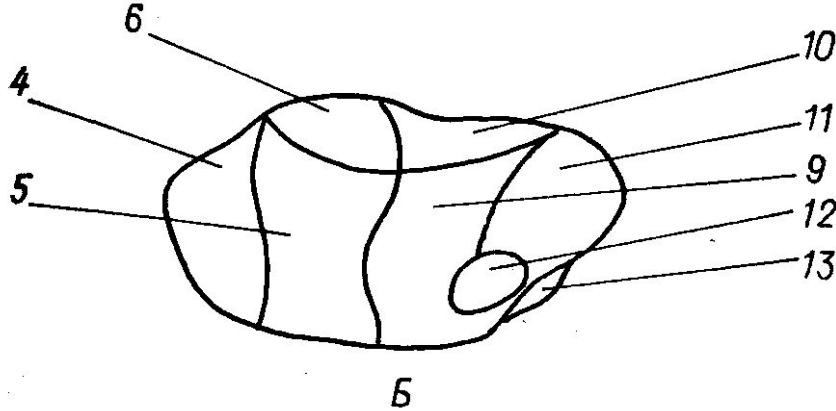
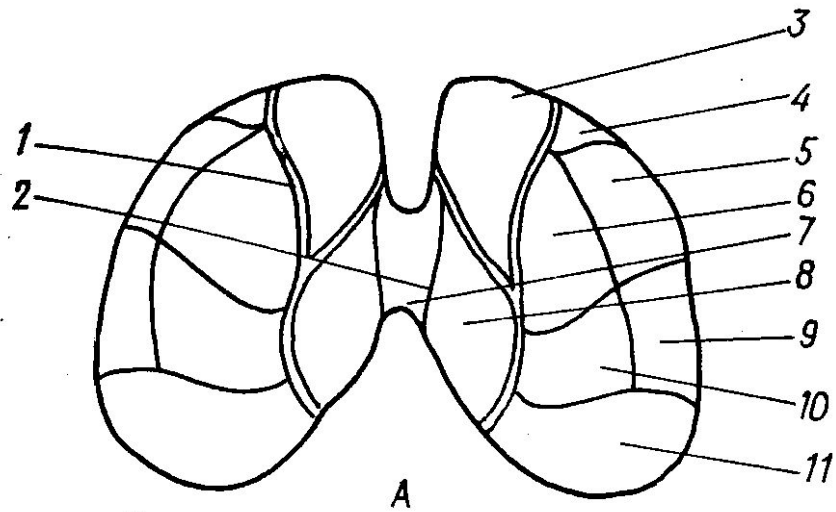
12 — tectum mesencephali (крыша среднего мозга).

13 — stria terminalis (конечная полоска)

Вид на таламус и эпиталамус сверху



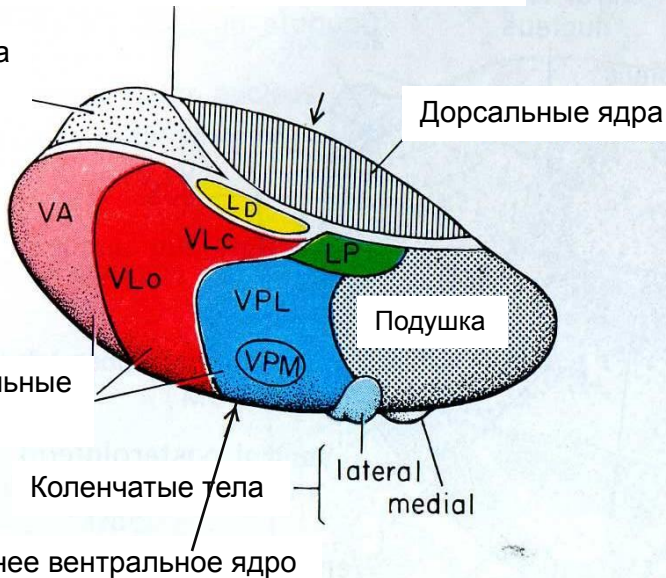
1 – лимбические ядра, 2 – вентролатеральные ядра, 3 – заднее вентральное ядро, 4 – подушка, 5 – латеральное коленчатое тело, 6 – медиальное коленчатое тело, 7 – медиодорсальное ядро.



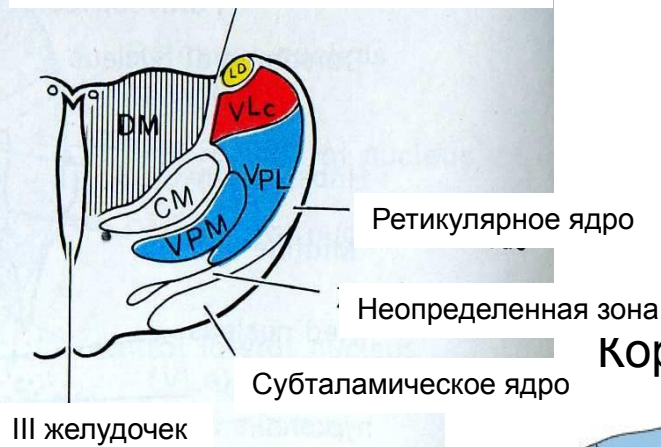
1 - внутренняя медуллярная полоска, 2 - межбугорное сращение, 3 - **передние ядра**, 4 - **вентральное переднее ядро**, 5 - **вентролатеральное ядро**, 6 - **дорзолатеральное ядро**, 7 - промежуточная масса и ядра средней линии, 8 - **медиальные ядра**, 9 - **вентральное заднее ядро (вентробазальный комплекс)**, 10 - **латеральное заднее ядро**, 11 - **подушка**, 12 - **ЛКТ**, 13 - **МКТ**, 14 - **центромедиальное ядро**, 15 - **парафасцикулярное ядро**.

Внутренняя медуллярная пластинка

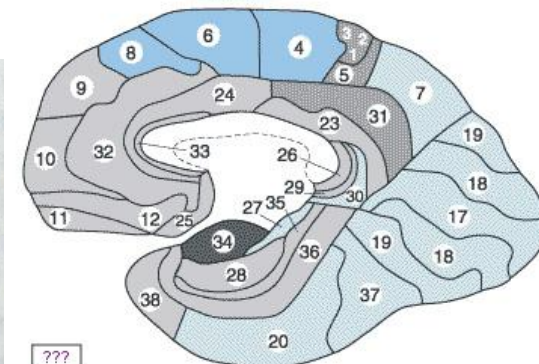
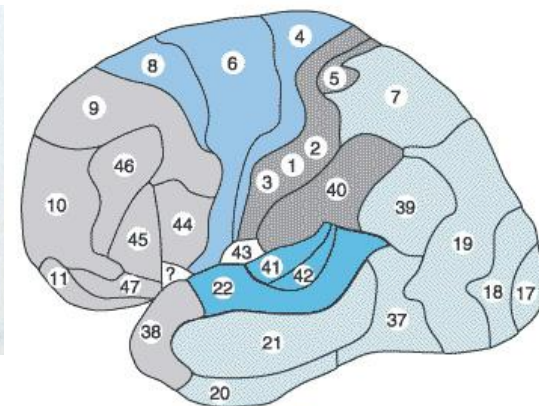
Передняя группа ядер



Внутренняя медуллярная пластинка



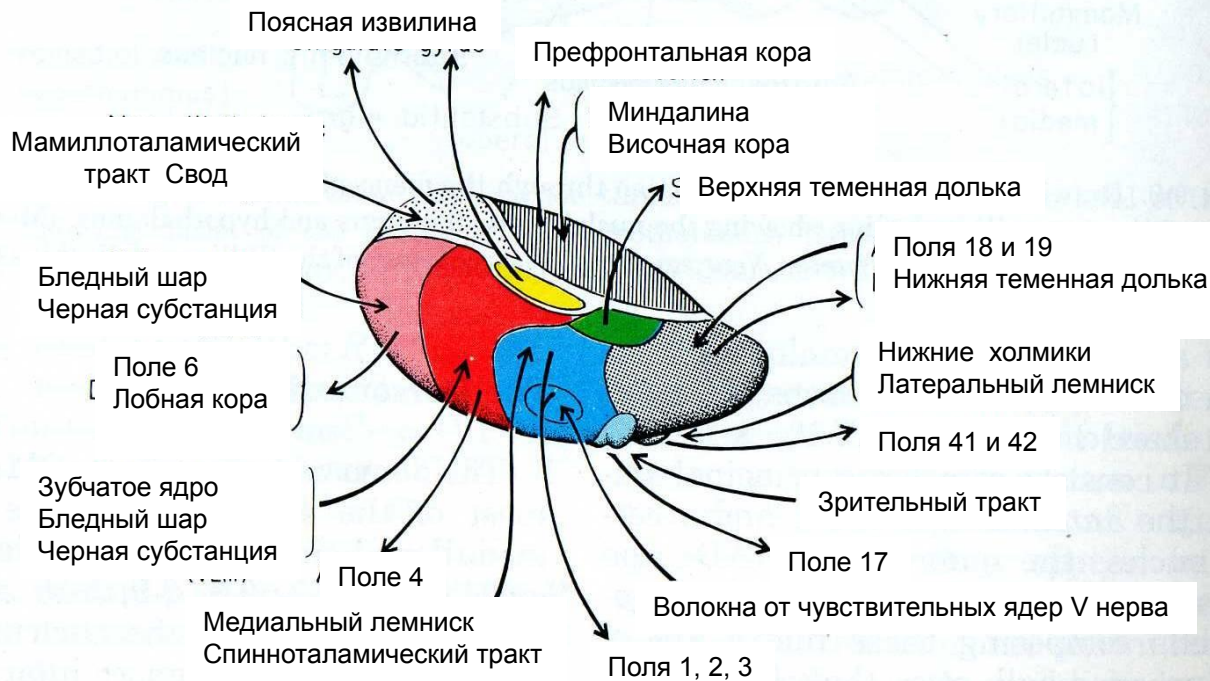
Корковые поля



???

- Познание, язык, эмоции
- Соматическая чувствительность
- Зрение
- Слух
- Обоняние
- Двигательные функции

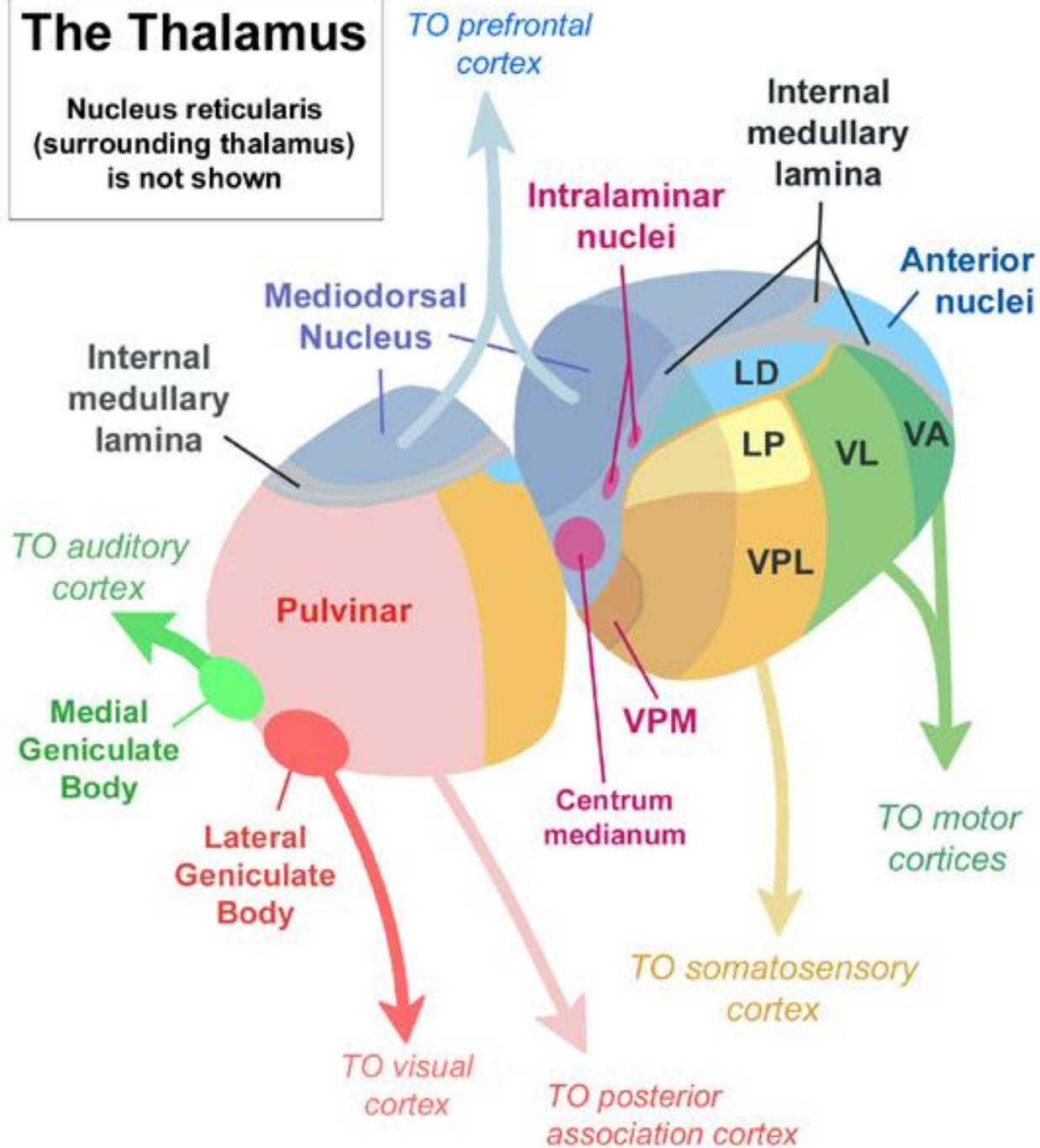
Заднее вентральное ядро

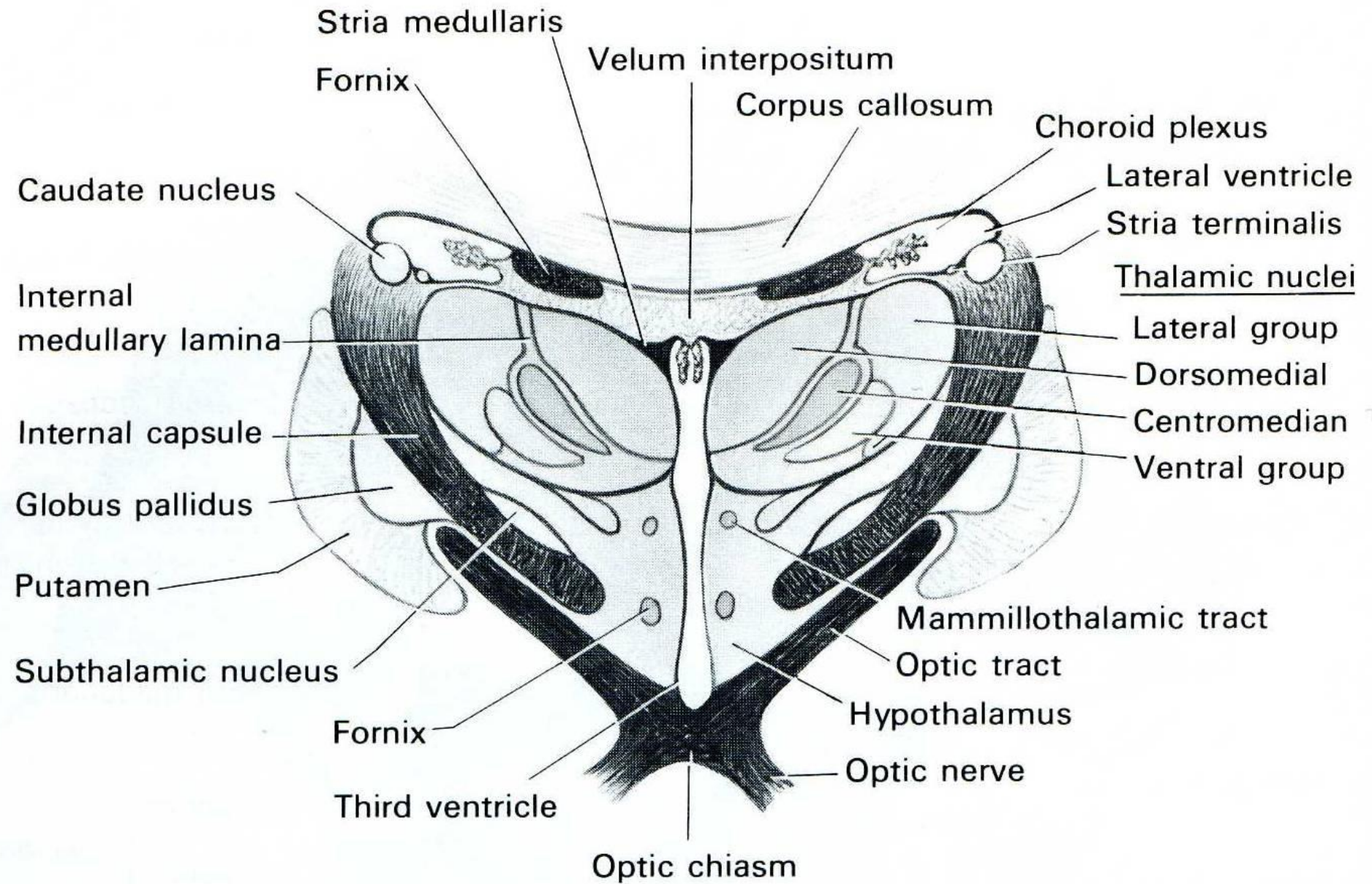


Связи таламических ядер

The Thalamus

Nucleus reticularis
(surrounding thalamus)
is not shown





Фронтальный разрез через diencephalon, показывающий некоторые ядерные группы таламуса

