

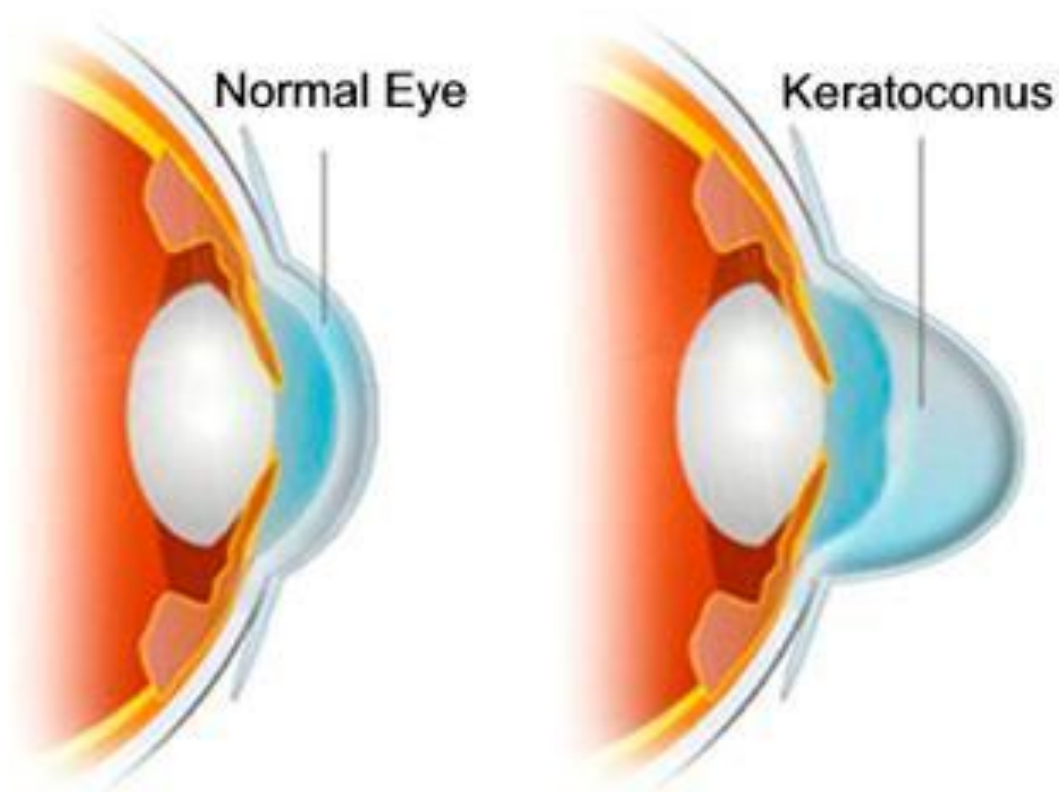
Кераринг.Кросс-линкинг.

Кератоконус

- — это дегенеративное заболевание глаз, приводящее к разрушению клеток одного из слоев роговицы, в результате чего она теряет жесткость и принимает коническую форму в отличие от нормальной сферической под давлением внутриглазной жидкости. Данная патология обычно возникает в подростковом возрасте, но иногда встречается как у детей, так и у людей до и после 30 лет.



Кератоконус



СИМПТОМЫ:

- ухудшение зрения (в темное время суток, а затем и при достаточном освещении);
- появление ореола вокруг источника света;
- появление светобоязни;
- усталость глаз;
- жжение или зуд;
- двоение изображения (одну картинку пациент принимает за несколько);
- коническая деформация и помутнение роговицы (на последних стадиях заболевания).

A



