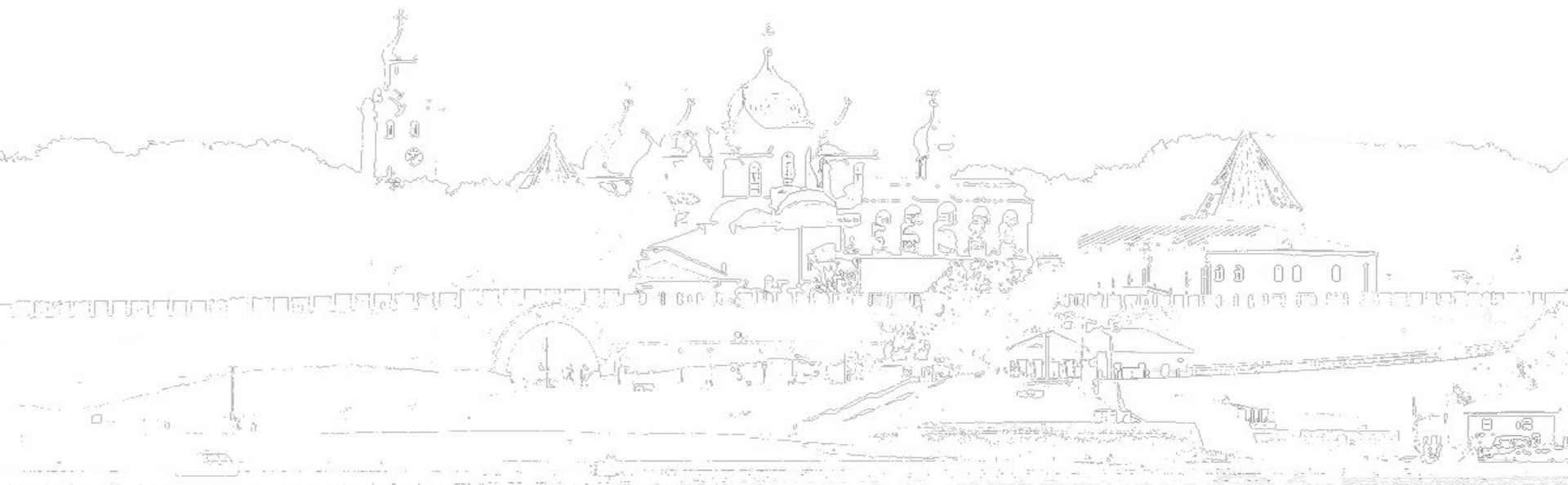




---

**Школа ППМИ – 2022.  
Старт приоритетного регионального проекта  
«Наш выбор»**





## Этапы реализации ППМИ на 2020 - 2021 годы

август-  
декабрь 2020

**Мониторинг  
инициатив  
граждан**

сентябрь 2020-  
февраль 2021

**Собрания  
граждан**

декабрь 2020-  
апрель 2021

**Подготовка  
конкурсных  
заявок**

20 мая 2021  
года

**Конкурс**

июнь-  
август 2021

**Заключе-  
ние мун.  
контрактов**

июнь-ноябрь  
2021

**Реализация  
проектов**

август -  
декабрь 2021

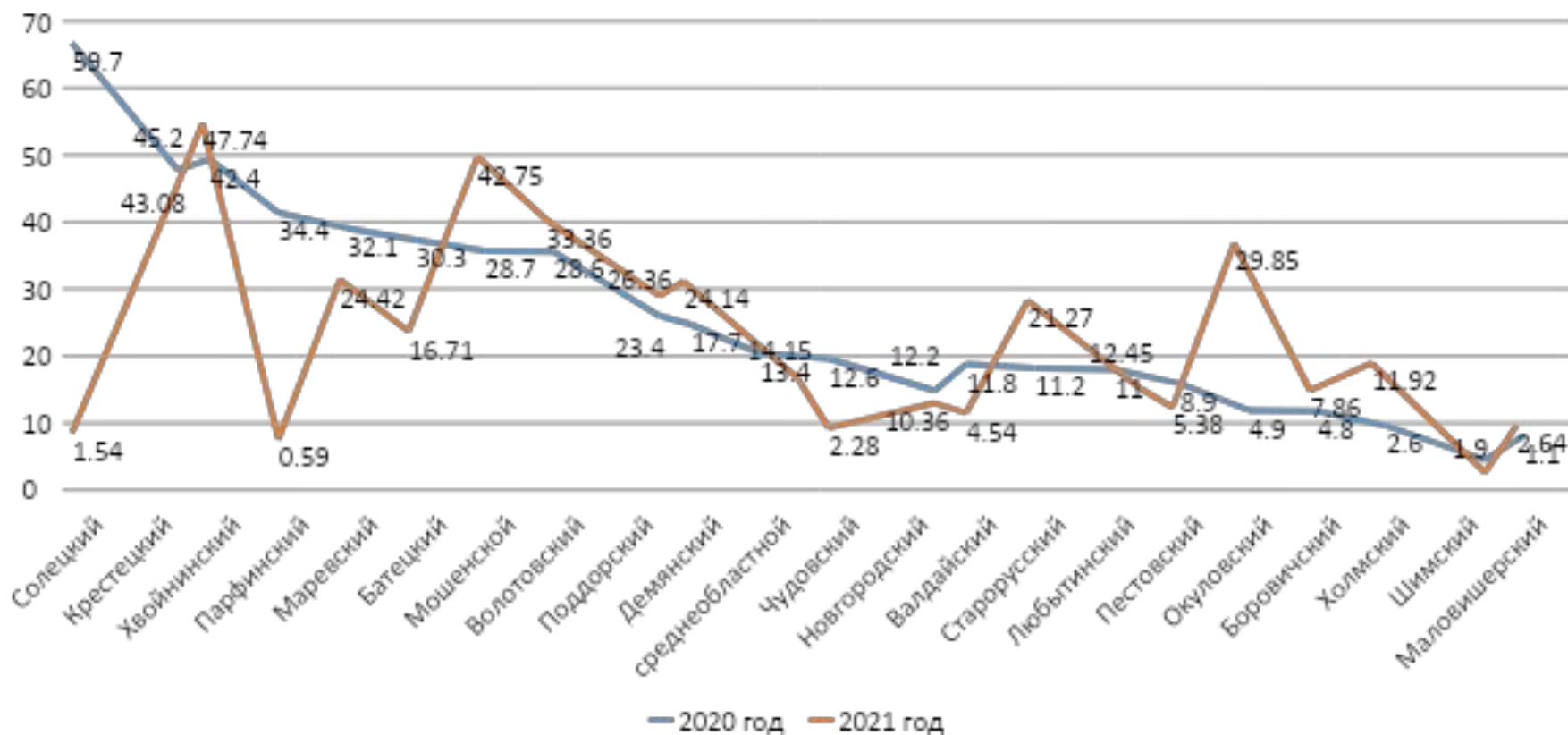
**Торжест-  
венное  
открытие**

декабрь 2021

**Подведение  
итогов**

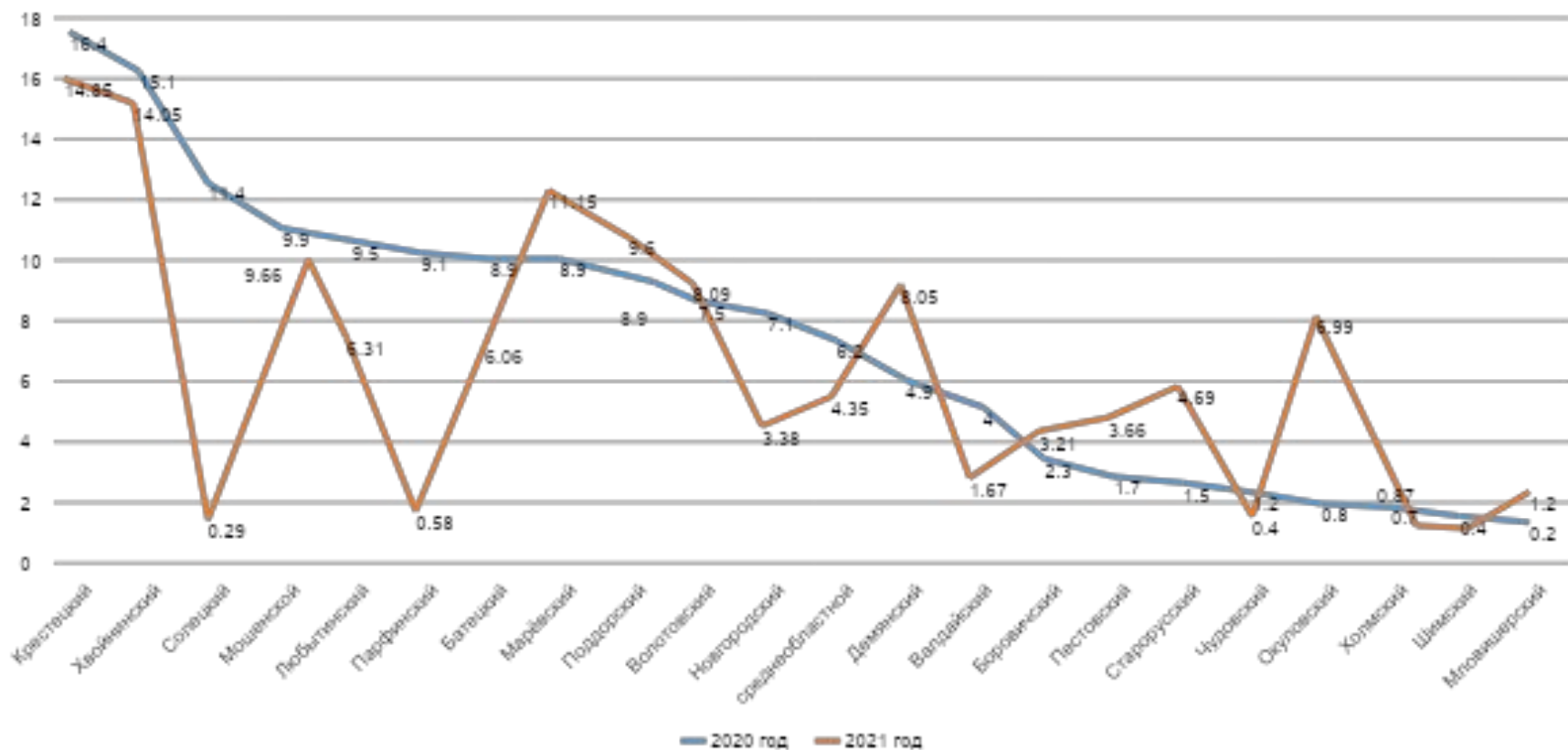


## Вовлеченность населения (мониторинг инициатив ППМИ за 2020 и 2021 годы), %





## Вовлеченность населения (итоговые собрания ППМИ за 2020 и 2021 годы), %





Наименование муниципального района/округа	Возможное количество заявок	Количество поселений – участников проекта	Количество поселений – победителей проекта
<b>Батецкий</b>	<b>3</b>	<b>3</b>	<b>3</b>
Боровичский	11	5	5
Валдайский	9	2	2
<b>Волотовский</b>	<b>3</b>	<b>3</b>	<b>3</b>
<b>Демянский</b>	<b>5</b>	<b>5</b>	<b>5</b>
Крестецкий	8	3	3
Любытинский	2	2	1
Маловишерский	4	2	1
<b>Марёвский</b>	<b>4</b>	<b>4</b>	<b>3</b>
Мошенской	5	3	3
<b>Новгородский</b>	<b>10</b>	<b>6</b>	<b>6</b>
Окуловский	7	3	2
Парфинский	3	1	1
Пестовский	8	3	3
Поддорский	3	2	1
Солецкий	4	1	1
<b>Старорусский</b>	<b>8</b>	<b>6</b>	<b>6</b>
Хвойнинский	11	5	5
Холмский	4	2	2
Чудовский	4	1	1



**Муниципальные районы/округа с отрицательной динамикой уровня вовлеченности населения в решение вопросов местного значения за период 2020 – 2021 г.г.**

Мониторинг инициатив	Итоговые собрания, конференции	Количество участников от района/округа	
		2020 год	2021 год
Батецкий		3	3
Валдайский	Валдайский	3	2
	Крестецкий	3	3
	Мошенской	4	3
Новгородский	Новгородский	7	6
Парфинский	Парфинский	2	1
Пестовский		4	3
Солецкий	Солецкий	2	1
Чудовский	Чудовский	3	1
Шимский	Шимский	1	0





## ✓ Достигнутые показатели ПРП ППМИ по состоянию на 01.08 2021 года

Количество итоговых проведенных собраний и сходов граждан в целях определения наиболее значимых проблем муниципальных образований и проектов, направленных на их решение, в рамках реализации ППМИ	65	81
Доля граждан, участвующих в решении вопросов местного значения, посредством реализации в 2020 году на территории муниципальных образований Новгородской области проектов по развитию территорий городских и сельских поселений, инициируемых непосредственно самими гражданами	13%	13,01%
Количество конкурсных заявок, подготовленных и направленных участниками конкурсного отбора в конкурсную комиссию	62	62
Количество конкурсных заявок, прошедших конкурсный отбор, по результатам которого предоставлены субсидии на поддержку проектов развития территорий муниципальных образований, основанных на местных инициативах	48	57
Количество реализованных проектов развития территорий муниципальных образований, основанных на местных инициативах	48	1

● План ● Факт



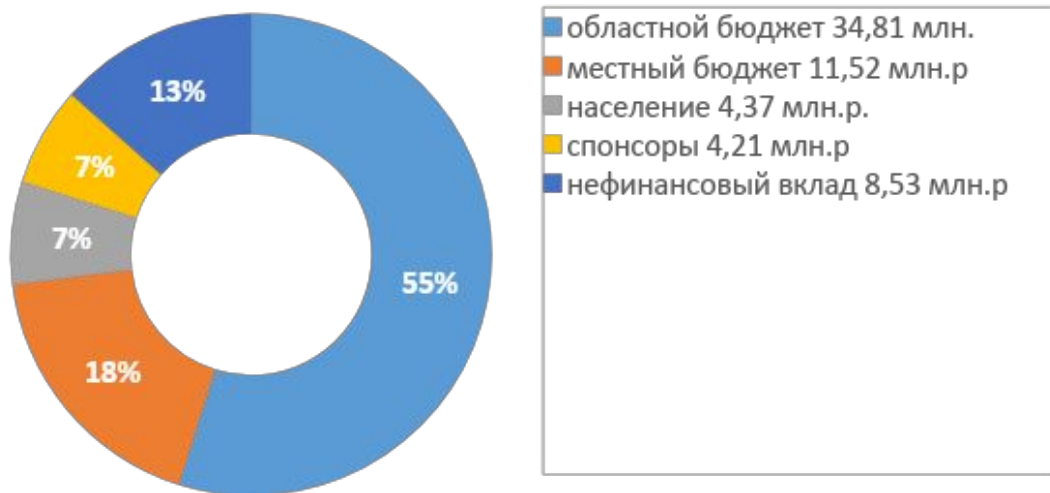
## Экономические эффекты от реализации ПРП ППМИ

**63 444 320** рублей планируемая стоимость реализуемых проектов с учетом нефинансового вклада

**57** местных инициатив

**16** муниципальных районов; **4** муниципальных округа

**0,82** плановый коэффициент эффективности вложений в проект (привлечение внебюджетных средств)







## Контроль сроков сбора денежных средств с граждан и юридических лиц, проведения закупок товаров и услуг

ГЛАВНАЯ — ЗАПОЛНИЛИ ОТЧЕТНОСТИ

### Заполнение отчетности

№	Наименование проекта	Автор	Бюджет муниципального округа/поселения	Собрано средств населения	Собрано средств спонсоров	Субсидия из областного бюджета	Нефинансовый вклад населения	Нефинансовый вклад спонсоров
1	Капитальный ремонт здания спортивного центра в с.Мошенское с благоустройством прилегающей территории	2021 год 96.33 Мошенской МР (mosh-adm@yandex.ru)	367 000 из 367 000 (100,0% / 52,4%)	140 000 из 140 000 (100,0% / 20,0%)	70 000 из 70 000 (100,0% / 10,0%)	0 из 700 000 (0,0%)	7 540 из 70 000 (10,0%)	7 000 из 70 000 (10,0%)
2	Сквер "Екатерининский" - КРЕСТЕЦКАЯ КРАСА!	2021 год 99.78 Крестецкий МР (priemnavaya@adm-krestcy.ru)	210 000 из 210 000 (100,0% / 30,0%)	25 000 из 140 000 (17,9% / 3,6%)	0 из 70 000 (0,0% / 0,0%)	0 из 700 000 (0,0%)	115 000 из 115 000 (100,0%)	0 из 122 500 (0,0%)
3	Обустройство зоны активного отдыха «Скрипиши» (1 этап)	2021 год 85.41 Ивановское СП Старорусский район (admivanovskoe53@mail.ru)	100 000 из 100 000 (100,0% / 14,3%)	70 000 из 70 000 (100,0% / 10,0%)	70 000 из 70 000 (100,0% / 10,0%)	0 из 700 000 (0,0%)	50 500 из 94 000 (53,7%)	90 000 из 128 000 (70,3%)
4	"Дом, в котором живет праздник"	2021 год 86.80 Богословское СП Пестовский район (bogoslovo2010@mail.ru)	0 из 145 000 (0,0% / 0,0%)	73 32 / из / 0 000 (100,0% / 10,5%)	193 950 из 199 500 (97,2% / 27,7%)	0 из / 00 000 (0,0%)	0 из / 1 99 / (0,0%)	0 из / 2 000 (0,0%)
5	"Наша инициатива - родному дому культуры"	2021 год 84.21 Валдайский МР (admin@valdayadm.ru)	0 из 750 093 (0,0% / 0,0%)	105 050 из 105 000 (100,0% / 7,0%)	154 837 из 154 837 (100,0% / 10,3%)	0 из 1 500 000 (0,0%)	0 из 136 890 (0,0%)	0 из 8 000 (0,0%)
6	Благоустройство зоны отдыха "Данилов сад" (II этап)	2021 год 96.60 Залучское СП Старорусский район (zavuch@yandex.ru)	100 000 из 100 000 (100,0% / 20,0%)	76 200 из 75 000 (100,0% / 15,2%)	105 000 из 50 000 (100,0% / 21,0%)	0 из 500 000 (0,0%)	0 из 50 000 (0,0%)	29 818 из 50 000 (59,6%)
7	"Сквер памяти" п. Боровенка	2021 год 92.73 Боровенковское СП Окуловский район (borovenkaadm@yandex.ru)	227 500 из 227 500 (100,0% / 32,6%)	108 700 из 176 000 (61,8% / 15,6%)	92 000 из 127 000 (72,4% / 13,1%)	0 из 700 000 (0,0%)	15 788 из 93 220 (16,9%)	14 744 из 78 154 (18,9%)
	Установка тренажеров в д. Подборовка	2021 Валдайское СП Старорусский	0 из 70 000	50 000 из 50 000	50 000 из 50 000	0 из 500 000	0 из 50 000	

Установка тренажеров в д. Подборовка



## Этапы реализации ППМИ на 2021 - 2022 годы

август-  
декабрь 2021

**Мониторинг  
инициатив  
граждан**

сентябрь 2021-  
январь 2022

**Собрания  
граждан**

декабрь 2021-  
февраль 2022

**Подготовка  
конкурсных  
заявок**

февраль 2022

**Конкурс**

апрель-  
май 2022

**Заключе-  
ние мун.  
контрактов**

май-сентябрь  
2022

**Реализация  
проектов**

июль -  
сентябрь 2022

**Торжест-  
венное  
открытие**

ноябрь 2022

**Подведение  
итогов**



Критерии				100 баллов, если:
<b>Вклад участников в проект</b>				<b>Информирование населения</b>
местный бюджет	<b>min</b>	<b>5%</b>	<b>7%</b>	- Регулярное использование спец.стендов (20 баллов); - Публикации в печатных СМИ ( <b>20 баллов</b> ); - Информация на сайте поселения ( <b>20 баллов</b> ); - в соц. сетях – 2 балла за каждый уникальный пост (max-40 баллов);
	<b>max</b>	20%	30%	
			50%	
Население	<b>min</b>	<b>1%</b>		
	<b>max</b>	20% и более		
юридические лица		10% и более		

#### Участие населения в определении проблемы

Доля жителей, принявших участие в мониторинге проблем		50% и более
Доля жителей, принявших участие в собрании	<b>min</b>	10%
	<b>max</b>	15% и более

#### Социально-экономическая эффективность

Доля благополучателей проекта <i>Доступность проекта для всех групп населения, в том числе для людей с инвалидностью</i>		равно или превосходит численность населения н.п. <i>наличие / отсутствие положительного заключения эксперта ВОИ</i>
Наличие механизмов содержания и эксплуатации объекта		Документальное подтверждение таких механизмов
Наличие объединения «Волонтеры ППМИ и ТОС»		Документальное подтверждение участия волонтерского объединения в проекте
Перспектива дальнейшего развития		Наличие перспективы



## География ПРП «Наш выбор»



**Муниципальные районы**



**Муниципальные округа**



**городской округ Великий Новгород**



## Этапы реализации ПРП «Наш выбор» на 2021-2022 годы

август 2021

**Мониторинг  
инициатив  
граждан**

август-  
сентябрь 2021

**Собрания  
граждан**

октябрь-  
декабрь 2021

**Подготовка  
конкурсных  
заявок**

декабрь 2021-  
январь 2022

**Конкурс**

апрель-  
май 2022

**Заключение  
мун.  
контрактов**

июнь-  
сентябрь 2022

**Реализация  
проектов**

август -  
сентябрь 2022

**Торжест-  
венное  
открытие**

октябрь 2022

**Подведение  
итогов,  
подготовка  
заявок**



## Типология проекта для ПРП «Наш выбор»:

- обеспечение первичных мер пожарной безопасности (для округов);
- создание условий для обеспечения жителей услугами связи, общественного питания, торговли и бытового обслуживания;
- создание условий для организации досуга и обеспечения жителей услугами организаций культуры;
- обеспечение условий для развития физической культуры, школьного спорта и массового спорта, организация проведения официальных физкультурно-оздоровительных и спортивных мероприятий;
- организация благоустройства территории поселения в соответствии с утвержденными правилами благоустройства (для округов);
- организация и осуществление мероприятий по работе с детьми и молодежью;
- создание условий для массового отдыха жителей и организация обустройства мест массового отдыха населения (для округов);
- участие в организации деятельности по накоплению (в том числе раздельному накоплению), сбору, транспортированию, обработке, утилизации, обезвреживанию, захоронению твердых коммунальных отходов;
- организация ритуальных услуг и содержание мест захоронения;
- обеспечение содержания зданий и сооружений муниципальных образовательных организаций, обустройство прилегающих к ним территорий.
- организация водоснабжения населения, водоотведения (для округов)



## Технологическая поддержка ПРП «Наш выбор», планируемый срок ввода в эксплуатацию 04 октября 2021 года



# САЙТ

СЕЙЧАС НАХОДИТСЯ  
НА СТАДИИ РАЗРАБОТКИ

### Сервис электронной подачи заявки

Создание личного кабинета участникам и членам конкурсной комиссии с уникальным паролем и логином

Консультирование в режиме онлайн на этапе подачи заявок

Подача заявок в электронной форме с приложением сканов документов

Автоматическая оценка заявок

Оценка заявок членами конкурсной комиссии в режиме онлайн с формированием оценочных листов

Автоматический рейтинг заявок по оценочным листам

Хранение информации о проектах

Онлайн мониторинг проектов



## Распределение по группам

	Размер субсидии областного бюджета на реализацию одного проекта в рамках ПРП «Наш выбор»			Итого
	до 1 000 тыс. руб.	до 1 500 тыс. руб.	до 2 000 тыс. руб.	
	местный бюджет <b>min 5%</b> Население <b>min 1%</b>	местный бюджет <b>min 7%</b> Население <b>min 1%</b>	местный бюджет <b>min 10%</b> Население <b>min 1%</b>	
Максимально возможное количество заявок	5	10	7	26
Предполагаемый объем субсидии	<b>5000</b>	<b>15000</b>	<b>14000</b>	<b>34000</b>
может быть поддержано в 2022	5	8	5	18
Предполагаемый объем субсидии	<b>5000</b>	<b>12000</b>	<b>10000</b>	<b>27000</b>





**УНИВЕРСАЛЬНЫЕ РЕКОМЕНДАЦИИ ПО  
ПРОЕКТИРОВАНИЮ ОБЩЕСТВЕННЫХ  
ПРОСТРАНСТВ ДЛЯ ПРАКТИК ИНИЦИАТИВНОГО  
БЮДЖЕТИРОВАНИЯ НОВГОРОДСКОЙ ОБЛАСТИ  
(ППМИ И НАРОДНЫЙ БЮДЖЕТ)**



**Спасибо за внимание!**